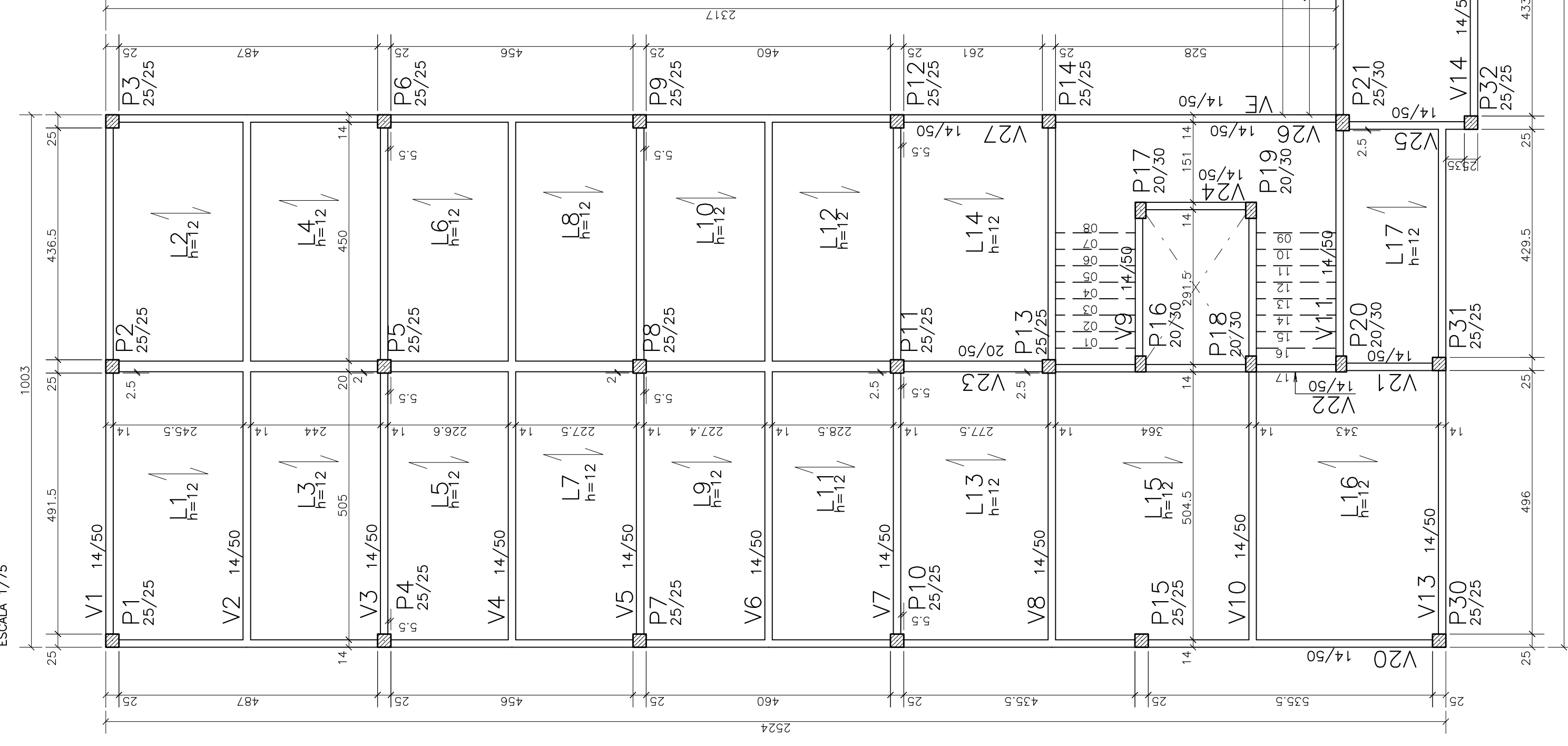
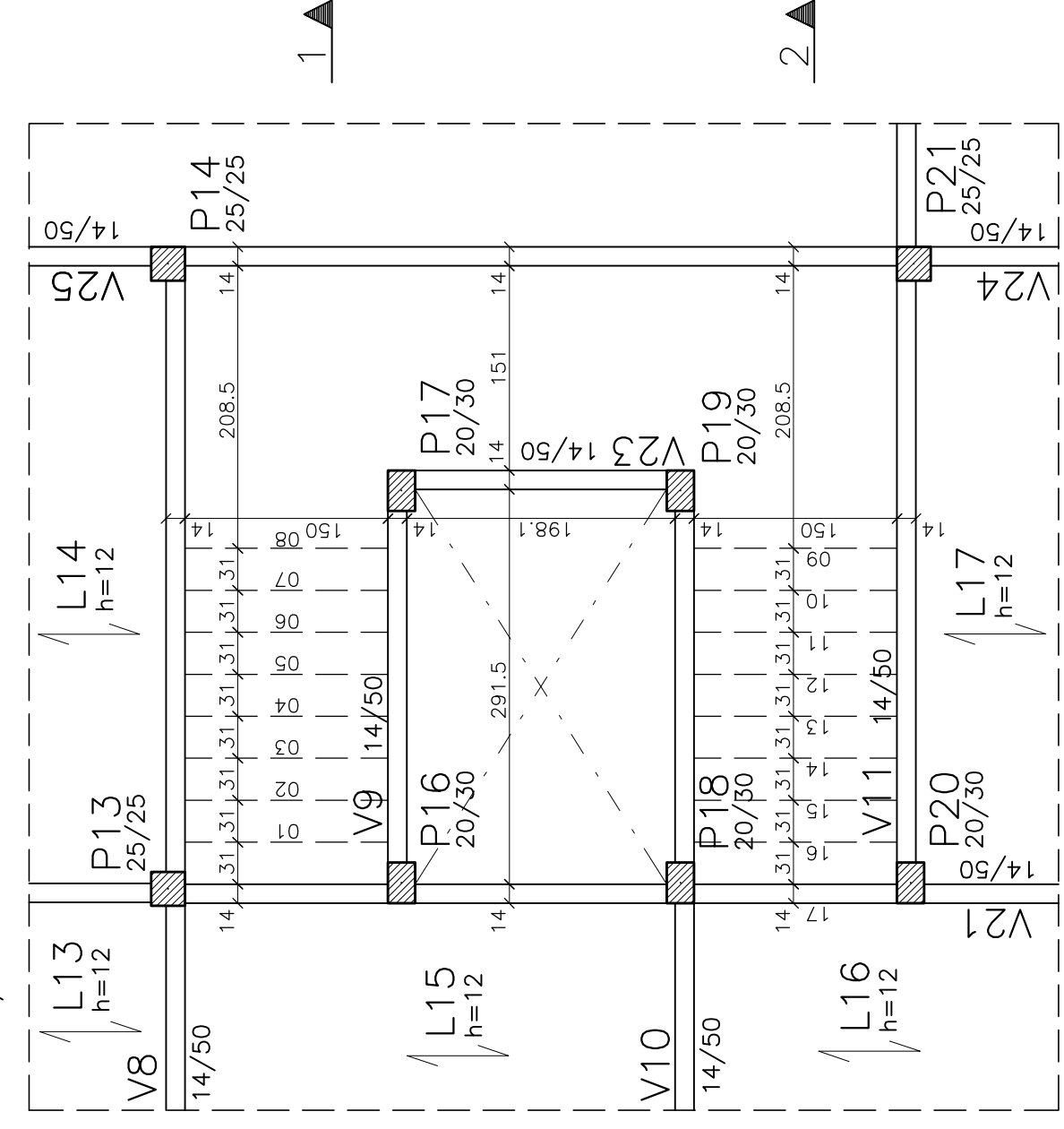


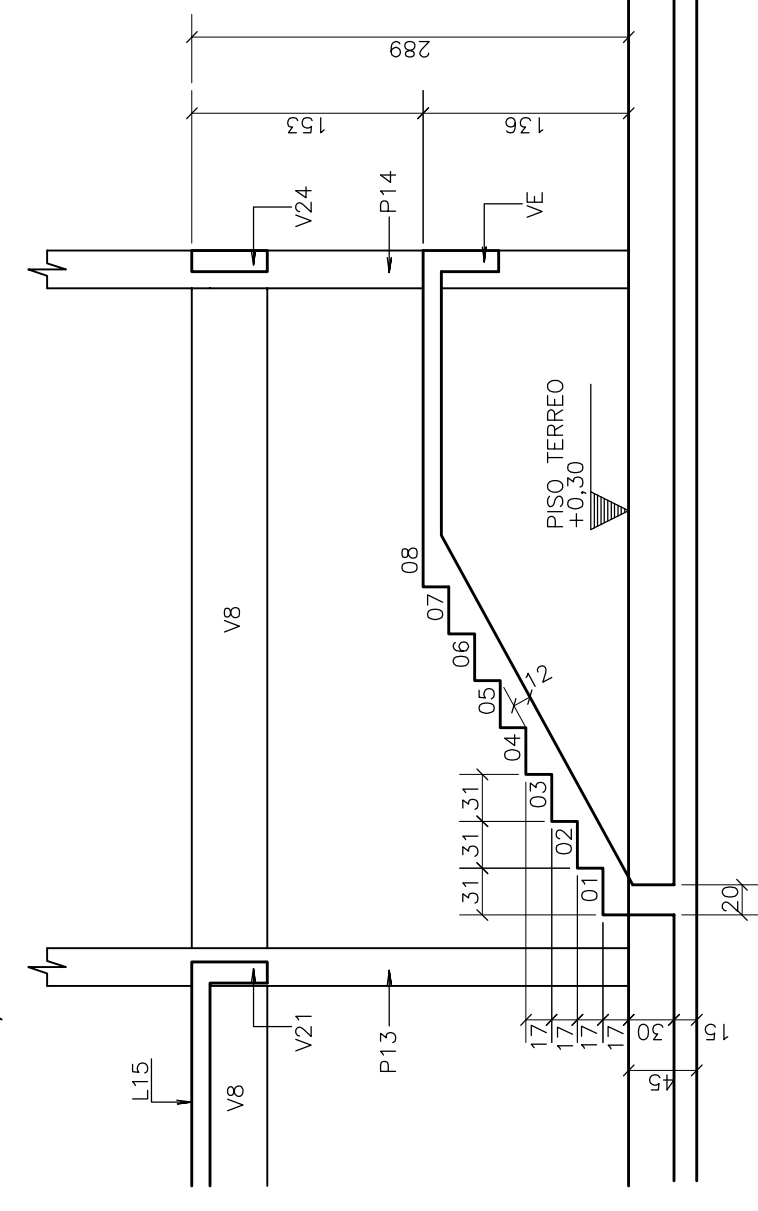
FORMA DO 1o.TETO



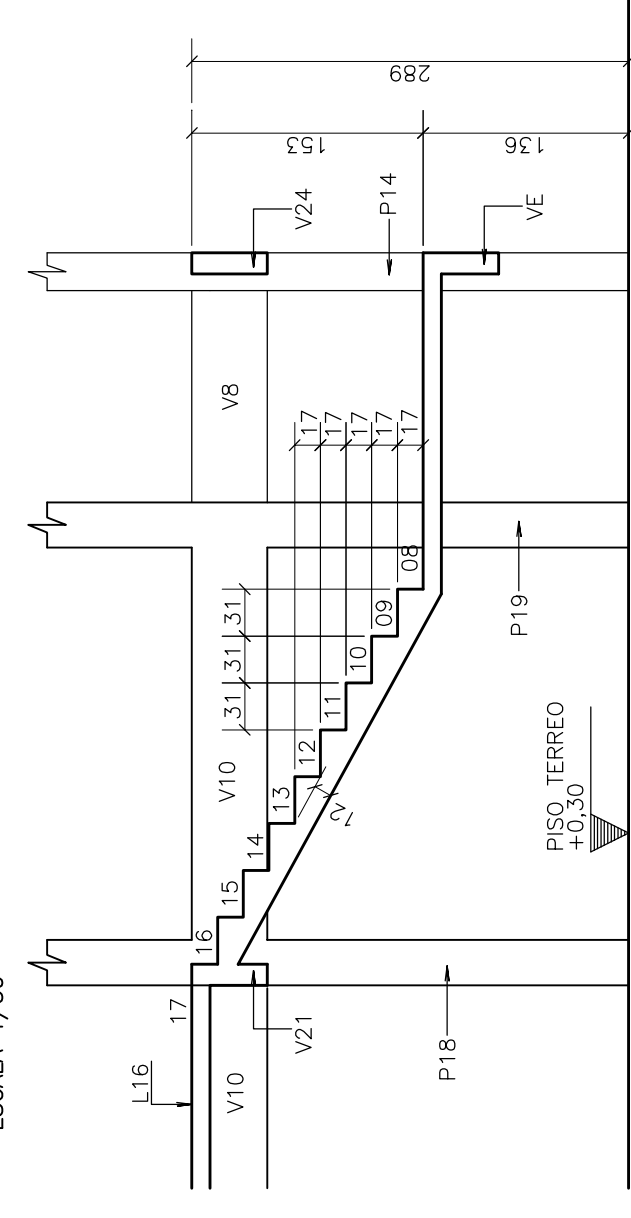
FORMA DA ESCADA



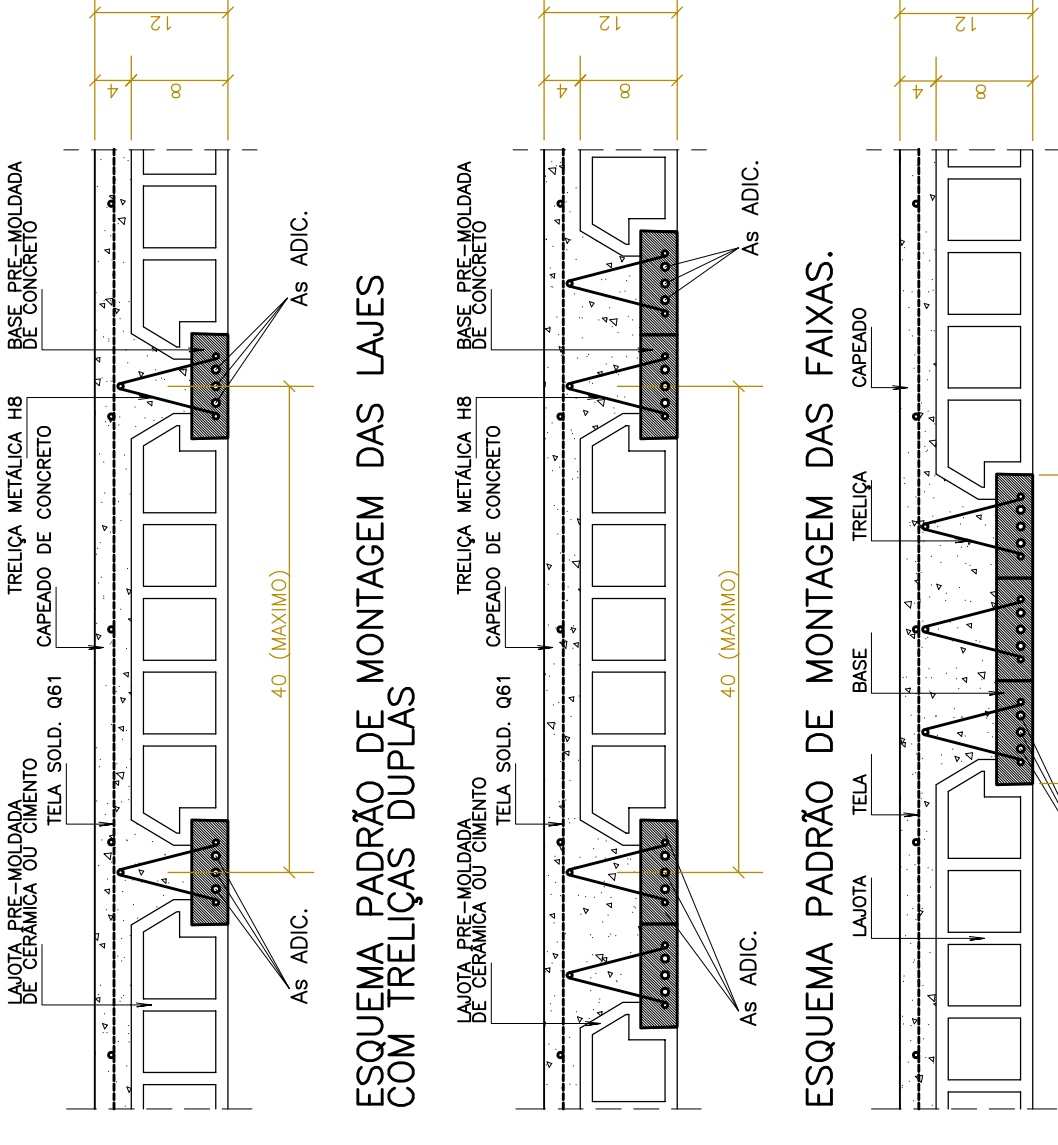
CORTE 1.1



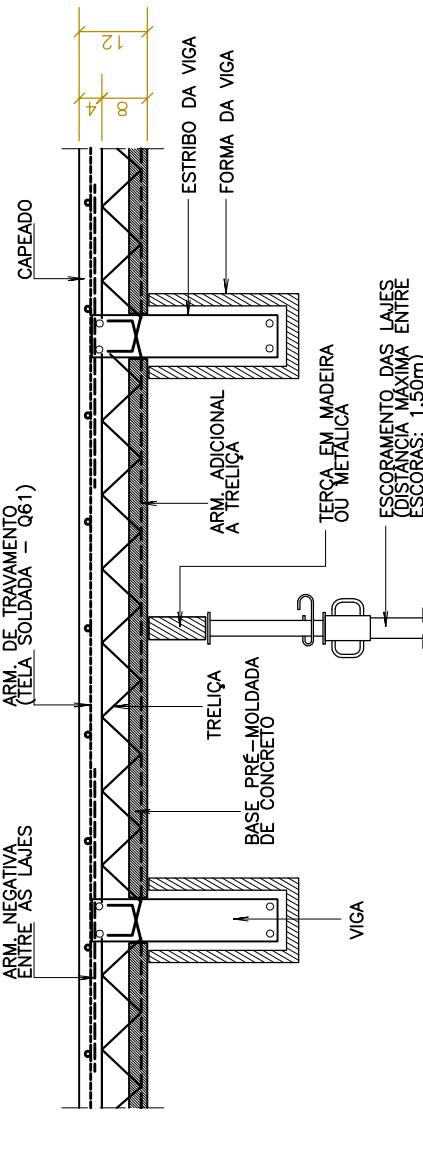
CORTE 2.2



ESQUEMA PADRÃO DE MONTAGEM DAS LAJES.



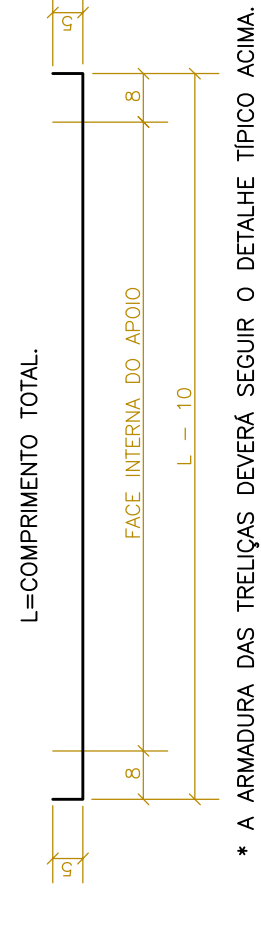
ESQUEMA DE MONTAGEM DAS ESCORAS DAS LAJES



NOTAS DAS LAJES:

- OBSERVE QUE O ESQUEMA DE EXECUÇÃO EXIGE A MONTAGEM DAS LAJES TRELÇAS ANTES DA CONCRETAGEM TOTAL DAS VIGAS.
- É CONVENIENTE A UTILIZAÇÃO DE UMA ARMADURA TRANSVERSAL DE TRAVAMENTO E CONECTIVAÇÃO (L 10) COM OS PONTOS DE APOIO E COM A TRELÇA APERTEADAMENTE, MAS CONTRA OS VENTOS, OU CONTRA A SUBIDA QUE OU SIMILAR.
- É ABSOLUTAMENTE INDISPENSÁVEL QUE TANTO OS BLOCOS COMO AS TRELÇAS SEJAM BEM MOLHADOS ANTES DA CONCRETAGEM DA OUPA.
- O TRANSITO SOBRE AS LAJES DURANTE A MONTAGEM E CONCRETAGEM DAS MESMAS TRELÇAS DEVE SER EVITADO. O TRANSPORTE DE MATERIAIS SOBRE AS TRELÇAS, DE MODO A EVITAR QUEDAS DE ELEMENTOS E ACIDENTES.
- APÓS A CONCRETAGEM DA CENA, A MESMA DEVE SER ABERTAMENTE MOLHADA PELO MENOS DUAS VEZES POR DIA, DURANTE OS TRÊS PRIMEIROS DIAS APÓS A CONCRETAGEM.
- INDICAM O SENTIDO DE COLOCAÇÃO DAS LAJES PRÉ-MOLDADAS.
- INDICAM A POSIÇÃO E A DIMENSÃO DOS ENTUMECIDOS A SER ASFIRADA NA LINHA CENTRAL DA LAJE BEM COMO NAS VIGAS NOS LOCOS INDICADOS EM PLANTA.
- SOB= INDICAM SOBRECARGA ACIDENTAL ADOPTADA NAS LAJES E FAIXAS.
- O ESCORAMENTO DEVERÁ SER CONSERVADO, NO MÍNIMO, CERCA DE 15 DIAS APÓS A CONCRETAGEM DO CAPEAMENTO.
- AS TRELÇAS DEVERÃO SER CONCRETADAS COM O MESMO VÃO INTERNO ENTRE AS VIGAS SOBRE AS QUAIS SE APOIAM, DEVENDO A ARMADURA PENETRAR NO MÍNIMO SEM NAS VIGAS (VER DETALHE TÍPICO).

DETALHE TÍPICO DA ARMADURA DAS TRELÇAS



• A ARMADURA DAS TRELÇAS DEVERÁ SEGUIR O DETALHE TÍPICO ACIMA.

NOTAS GERAIS:

- ESCORAS, PRATELHAS, DEBRES, CERRAMENTOS, REFORÇADORES DAS COLUNAS, PRATELHAS DE ABRA, ESCALONAMENTO, VIBR. (M3)/2000L.
- NÃO TRAR MEDIDAS EM ESCALA, CONFEZER COTAS "IN LOCO".
- OBSERVAR E ADOTAR AS CONTRA-FLECHAS (C.F.) INDICADAS.
- REALIZAR CURA E CONTROLE TECNOLÓGICO DO CONCRETO.
- NÃO DEIXAR FURCOS E PASSAGENS DE TUBULAÇÕES SUPERIORES A 10cm SEM PREVISÃO EM PROJETO.
- NÃO DEIXAR REBARBAS EM ENGENHARIA ESTRUTURAL.
- ENCHIMENTOS DE LAJES, QUANDO INEVITÁVEIS, DEVERÃO SER REALIZADOS COM ARGAMASSA DE BOA QUALIDADE E SUAS DIMENSÕES EM BOM SENSO.
- MODIFICAÇÕES, SEM PRATELO E SUAS DIMENSÕES EM BOM SENSO, DEVERÃO SER AUTORIZADAS POR ESCRITA E RESPONSABILIZADAS PELO PROJETISTA.

REV.	DESCRIÇÃO	DESENHO	DATA	PROJ.	APROV.
00	EMISSÃO INICIAL	VT	20/07/18	JM	JC
01	MODIFICAÇÃO SINAL DA ESCADA	VT	30/05/21	JM	JC

umpraum
arquitetos associados

PROJETO DE ESTRUTURA DE CONCRETO ARMADO
HOSPITAL MUNICIPAL EDUARDO DIAS - ARACATI/CE

SETOR: GERAL
FASE: PROJETO EXECUTIVO
TÍTULO: FORMA DO 1o.TETO
FORMA DA ESCADA

ÁREA CONSTRUIDA: 0000,00m²
ESCALA: 1/75
1/50

PROJETISTAS: JOSE MARCONDES S. CALDAS
CREA: 38.602-D

DATA: MAIO / 2016
NOME DO ARQUIVO: EX-EST-HOSP-ARACATI-RU-20-01-2015.DWG
NÚMERO: **08**
21

Rev.	Descrição	Proj.	Apov.
00	EMISSÃO INICIAL	VT	20/07/18
01	MODIFICAÇÃO SINAL DA ESCADA	VT	30/05/21

CONVENÇÃO DE PILARES

