

SUPERIOR

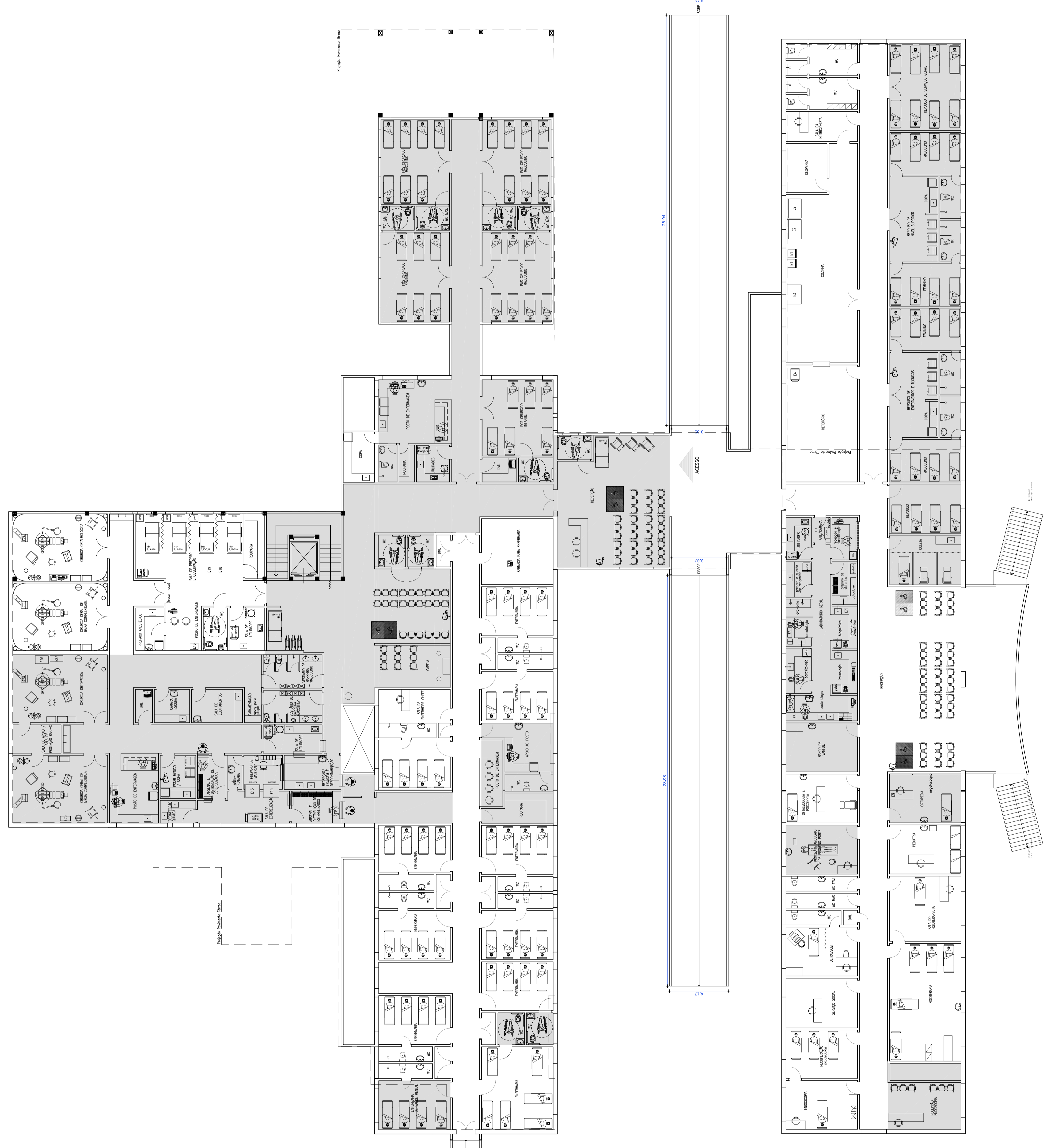
COZINHA	E1	02. padarias
	E2	02. laticios
	E3	Forno industrial 220V
SEFEITÓRIO	E4	Cabo limpo
LABORATÓRIO GERAL (Imunologia)	E5	02. centrífuga
LABORATÓRIO GERAL (Microbiologia)	E6	02. centrífuga
LABORATÓRIO GERAL (Bioquímica)	E7	02. centrífuga
LABORATÓRIO GERAL (Hematologia)	E8	02. centrífuga
	E9	Microsscópio com transformador de baixa voltagem
ORTÓDONTIA	E9	Negatoscopia
POSTO DE ENFERMAGEM	E10	Computador
APOIO AO POSTO	E11	Computador
FARMÁCIA PARA ENFERMARIA	E12	Impressora a laser
SALA DE ESTERILIZAÇÃO	E13	Bomba de água a vácuo (bomba-torçãora 1/4" x 1/4")
PREPARO DE MATERIAL	E14	Seladoras
POSTO DE ENFERMAGEM	E15	Controlador
	E16	Controlador
	E17	Controlador
	E18	Controlador
SALA DE PREPARO E OBSERVAÇÃO	E19	02. monitores 19" multimatricial
	E20	02. monitores 19" multimatricial
	E21	02. monitores 19" multimatricial
QUIRURGIA GERAL DE MÉDIA COMPLEXIDADE	E22	Focos ortogonais de teto com 10 tubos de 12" x 50W cada
	E23	Ventilador plafonear
	E24	Aparelhos de sucção móvel
	E25	Aspiradores de pó
	E26	Aspiradores de pó
	E27	Aspiradores de pó
	E28	Aspiradores de pó
	E29	Aspiradores de pó
	E30	Aspiradores de pó
	E31	Aspiradores de pó
	E32	Aspiradores de pó
	E33	Aspiradores de pó
	E34	Aspiradores de pó
	E35	Aspiradores de pó
	E36	Aspiradores de pó
	E37	Aspiradores de pó
	E38	Aspiradores de pó
	E39	Aspiradores de pó
	E40	Aspiradores de pó
	E41	Aspiradores de pó
	E42	Aspiradores de pó
	E43	Aspiradores de pó
	E44	Aspiradores de pó
	E45	Aspiradores de pó
	E46	Aspiradores de pó
	E47	Aspiradores de pó
	E48	Aspiradores de pó
	E49	Aspiradores de pó
	E50	Aspiradores de pó
	E51	Aspiradores de pó
	E52	Aspiradores de pó
	E53	Aspiradores de pó
	E54	Aspiradores de pó
	E55	Aspiradores de pó
	E56	Aspiradores de pó
	E57	Aspiradores de pó
	E58	Aspiradores de pó
	E59	Aspiradores de pó
	E60	Aspiradores de pó
	E61	Aspiradores de pó
	E62	Aspiradores de pó
	E63	Aspiradores de pó
	E64	Aspiradores de pó
	E65	Aspiradores de pó
	E66	Aspiradores de pó
	E67	Aspiradores de pó
	E68	Aspiradores de pó
	E69	Aspiradores de pó
	E70	Aspiradores de pó
	E71	Aspiradores de pó
	E72	Aspiradores de pó
	E73	Aspiradores de pó
	E74	Aspiradores de pó
	E75	Aspiradores de pó
	E76	Aspiradores de pó
	E77	Aspiradores de pó
	E78	Aspiradores de pó
	E79	Aspiradores de pó
	E80	Aspiradores de pó
	E81	Aspiradores de pó
	E82	Aspiradores de pó
	E83	Aspiradores de pó
	E84	Aspiradores de pó
	E85	Aspiradores de pó
	E86	Aspiradores de pó
	E87	Aspiradores de pó
	E88	Aspiradores de pó
	E89	Aspiradores de pó
	E90	Aspiradores de pó
	E91	Aspiradores de pó
	E92	Aspiradores de pó
	E93	Aspiradores de pó
	E94	Aspiradores de pó
	E95	Aspiradores de pó
	E96	Aspiradores de pó
	E97	Aspiradores de pó
	E98	Aspiradores de pó
	E99	Aspiradores de pó
	E100	Aspiradores de pó

OBSERVAÇÃO: Para tomadas nos 04 salas cirúrgicas para distribuidor e para 04 salas cirúrgicas de 220V.
 OBSERVAÇÃO 2: A sala de apoio cirúrgica para distribuidor e para 04 salas cirúrgicas de 220V.
 OBSERVAÇÃO 3: O sistema de ventilação das salas cirúrgicas deve ser:
 - Pressão positiva;
 - Ar condicionado e A/C;
 - Chave 03. Força elétrica pneumática.

LEGENDA

PT 101483.46

TÉRREO
1º PAVIMENTO ABLANCAS
ANEXO
2º PAVIMENTO
3º PAVIMENTO
COZINHA
CAFE
POSTO DE ENFERMAGEM
LABORATÓRIO GERAL
REPOZICIONAMENTO
PROCEDIMENTO AMBIENTAL



10 PLANETA BANCA EQUIPAMENTOS 1º PAVIMENTO
 ESCALA

LEGENDA
CREA PROJETO
CREA CONSTRUÇÃO
CADETE
COULCE
SEMADE
BOMBOS
ISS - P
ISS - C
PREFEITURA

NOTAS

01. Todas as medidas deste documento estão em metro.
02. Para chamadas de cortes e detalhamentos seguir o padrão.
03. Não se esquecer de colocar as portas com o sentido de abertura.
04. Em caso de dúvida, entrar em contato com o arquiteto responsável.
05. As esquadrias, como vidros, são materiais de fabricação nacional.
06. O projeto não se responsabiliza por alterações de projeto ou execução executadas sem o consentimento dos arquitetos responsáveis.

REV.	ESBOÇADO	DATA	PROJ.	APROV.

UMPTAUM
 arquitetos associados

PROJETO ARQUITETÔNICO DE REFORMA
 HOSPITAL MUNICIPAL EDUARDO DIAS - ARACATI/CE

PROJETO EXECUTIVO
 GEPL

PROJETO EXECUTIVO
 0001/2017

PUNTA BANCA EQUIPAMENTOS 1º PAVIMENTO
 1/125

Nº 11483.46
 A 11483.46
 A 11483.46

Nº 10
 Nº 10

Nº 10
 Nº 10