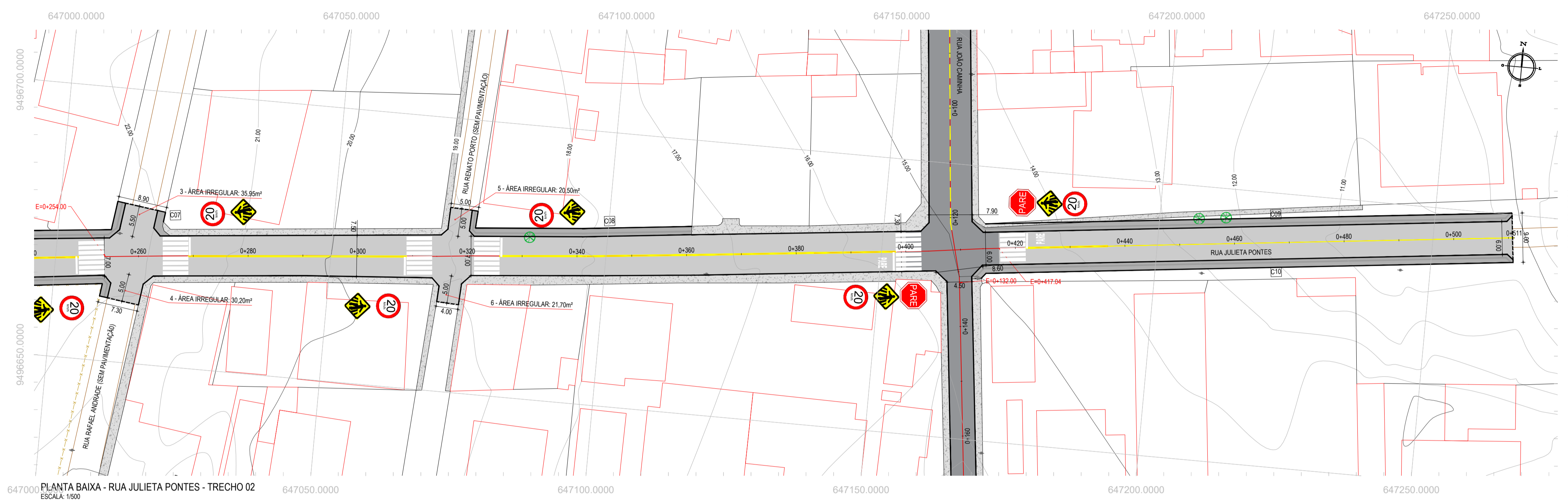


NOTAS
 SISTEMA DE COORDENADAS - SIRGAS (SIRGAS 2000)
 MERIDIANO CENTRAL - 39° W GR.
 PROJEÇÃO UNIVERSAL DE MERCATOR (UTM) - ZONA 24S

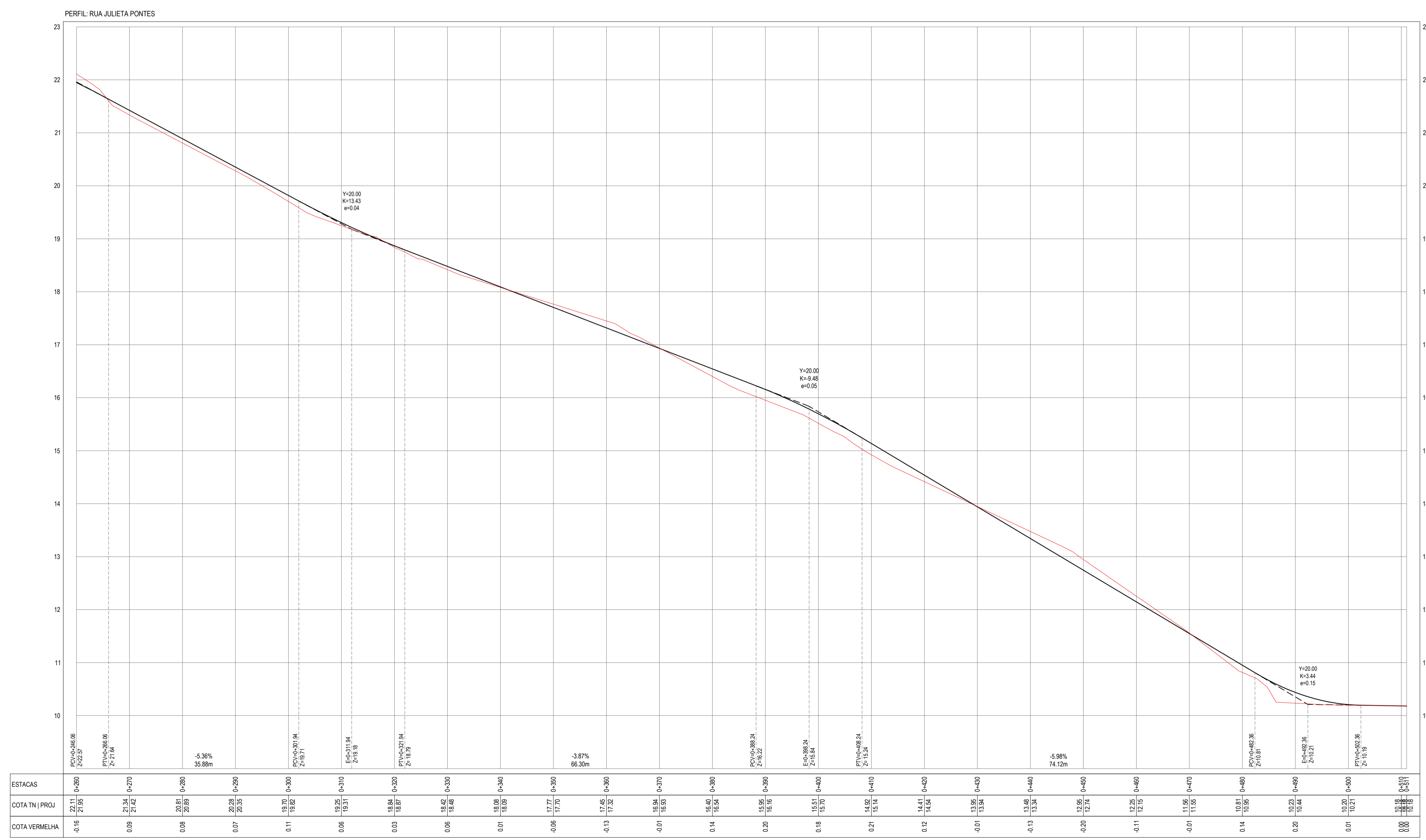
- LEGENDA - EM PLANTA
- MEIO-FIO EXISTENTE
 - MEIO-FIO PROJETADO
 - CERCA
 - VIA SEM PAVIMENTO
 - PAVIMENTAÇÃO ASFÁLTICA
 - MURO
 - EDIFICAÇÕES
 - PASSEIO EXISTENTE
 - RAMPA DE ACESSO
 - PASSEIO C/ PISO TÁTIL
 - CURVA DE NÍVEL
 - POSTE
 - LOMBADA
 - ALINHAMENTO (ESTACAS)
 - VEGETAÇÃO
 - TRECHO PROJETADO EM BASE NOVA
 - TRECHO PROJETADO EM BASE EXISTENTE

- LEGENDA - EM PERFIL
- TERRENO NATURAL
 - TERRENO PROJETADO



PLANTA BAIXA - RUA JULIETA PONTES - TRECHO 02
 ESCALA: 1:500

ÁREAS DOS PASSEIOS	
COD.	ÁREA (m²)
C07	6,97
C08	63,76
C09	139,66
C10	147,75



PERFIL LONGITUDINAL - RUA JULIETA PONTES - TRECHO 02
 ESCALA: H 1:500 | V 1:50

ASSINATURAS E APROVAÇÃO

PROJETISTA: *Leonardo Silveira Lima*
 LEONARDO SILVEIRA LIMA
 ENGENHEIRO CIVIL - RNP: 0511581987

PROPRIETÁRIO:
 PREFEITURA MUNICIPAL DE ARACATI

PROJETO:
 PAVIMENTAÇÃO ASFÁLTICA EM DIVERSOS BARROS
 PROJETO DE PAVIMENTAÇÃO, URBANIZAÇÃO E SINALIZAÇÃO

IDENTIFICAÇÃO DOS DESENHOS:
 01 - PLANTA BAIXA
 02 - PERFIL LONGITUDINAL

TÍTULO: MAJORLÂNDIA-ARACATI
 DATA: MAR/24
 FOLHA: 04-07

PRESENTE: J.V. XIMENES
 ESCALA: INDICADA
 CONTROLE: ARCT 24.004

GEOPAC
 RUA CALOUTO MACHADO, N.º 27, SALA 04,
 BARRIO PRES. FIGUEIRA LUIZESIDE,
 FONE: (85) 3341-3147 | EMAIL: GEOPAC@GEOPAC.COM.BR