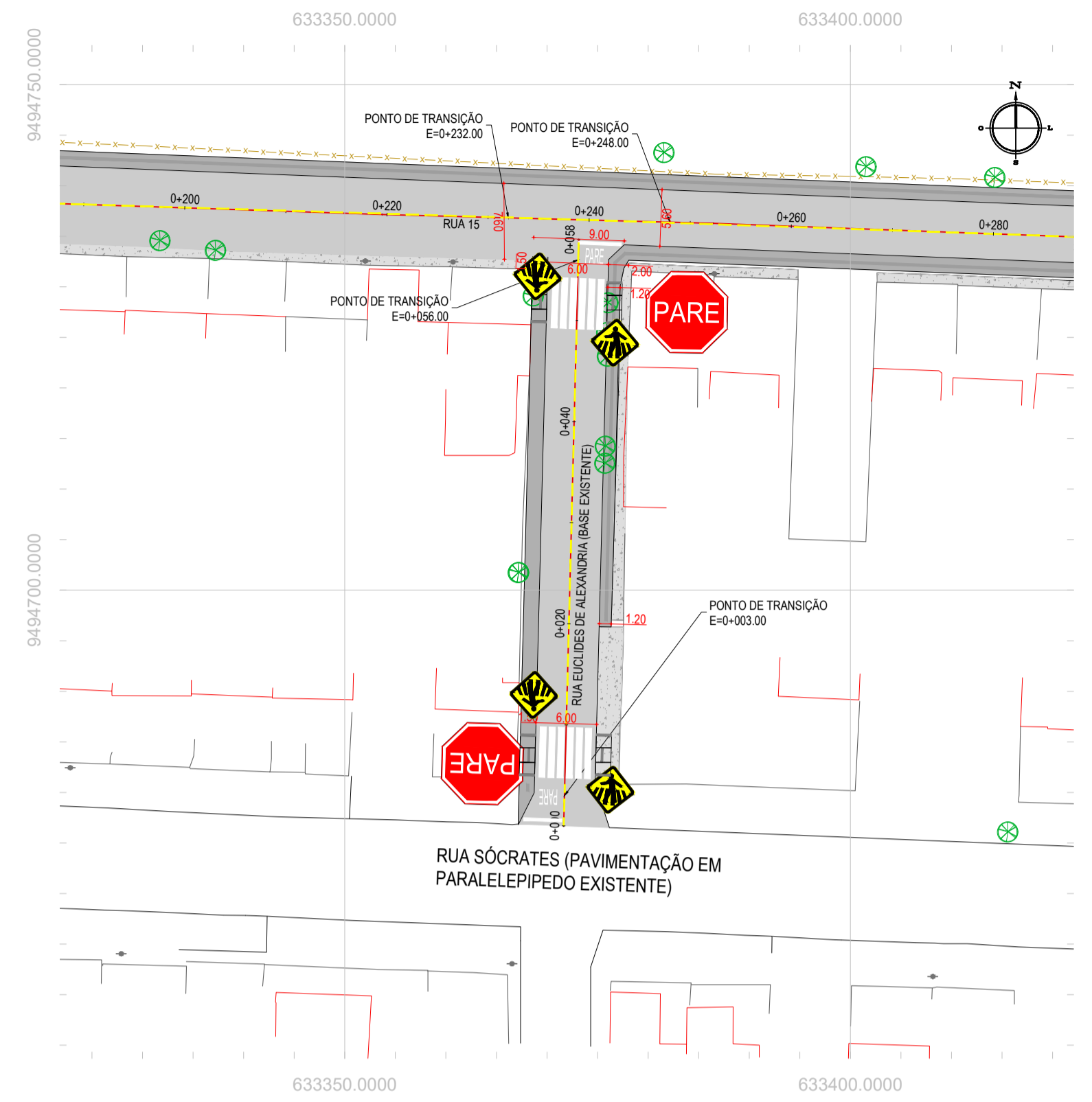
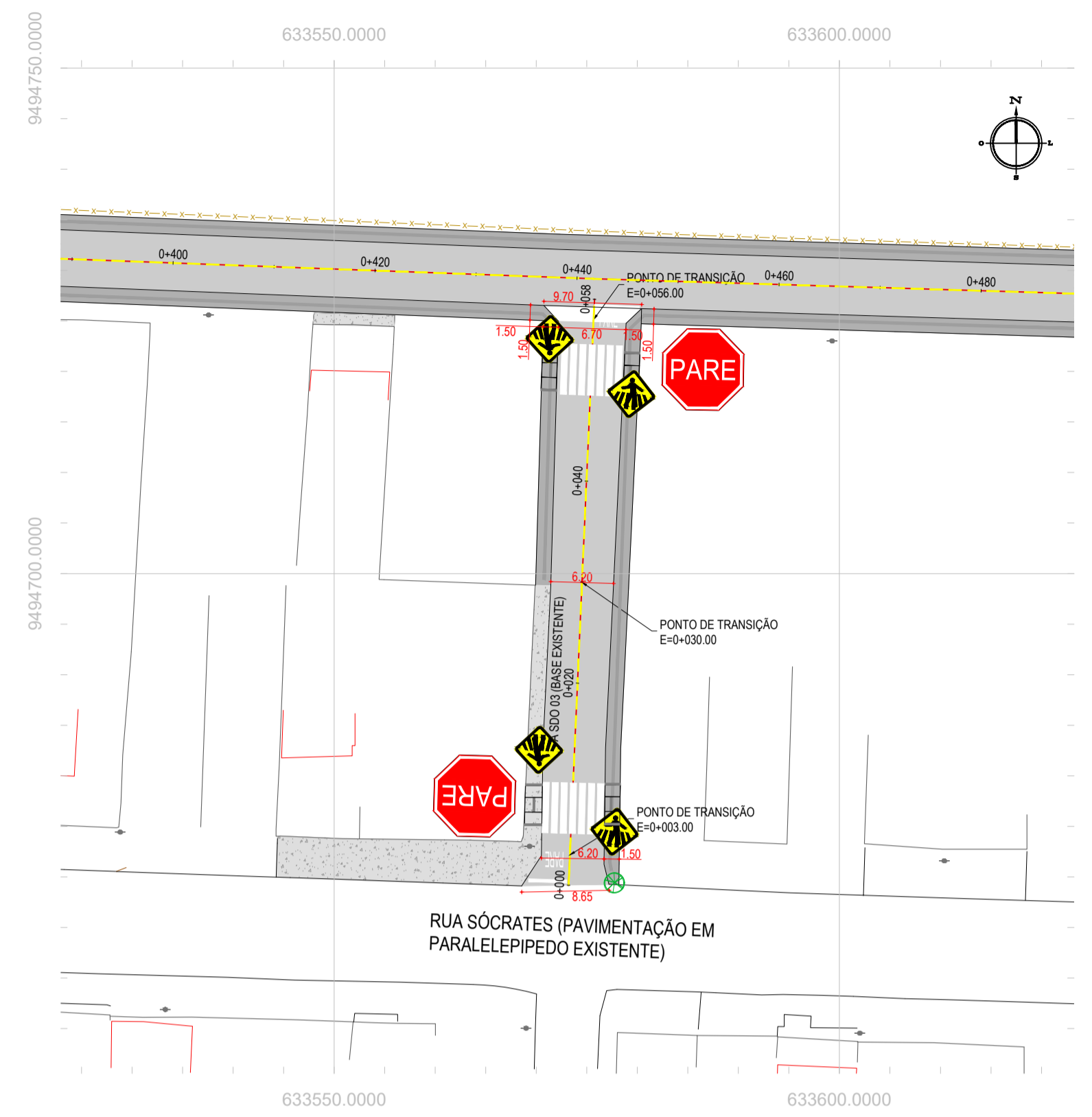


PLANTA BAIXA - RUA QUINZE  
ESCALA: 1/500



PLANTA BAIXA - RUA EUCLIDES DE ALEXANDRIA  
ESCALA: 1/500



PLANTA BAIXA - RUA SDO 03  
ESCALA: 1/500

NOTAS  
SISTEMA DE COORDENADAS - SIRGAS (SIRGAS 2000)  
MERIDIANO CENTRAL - 50° W GR  
PROJEÇÃO UNIVERSAL DE MERCATOR (UTM) - ZONA 24S

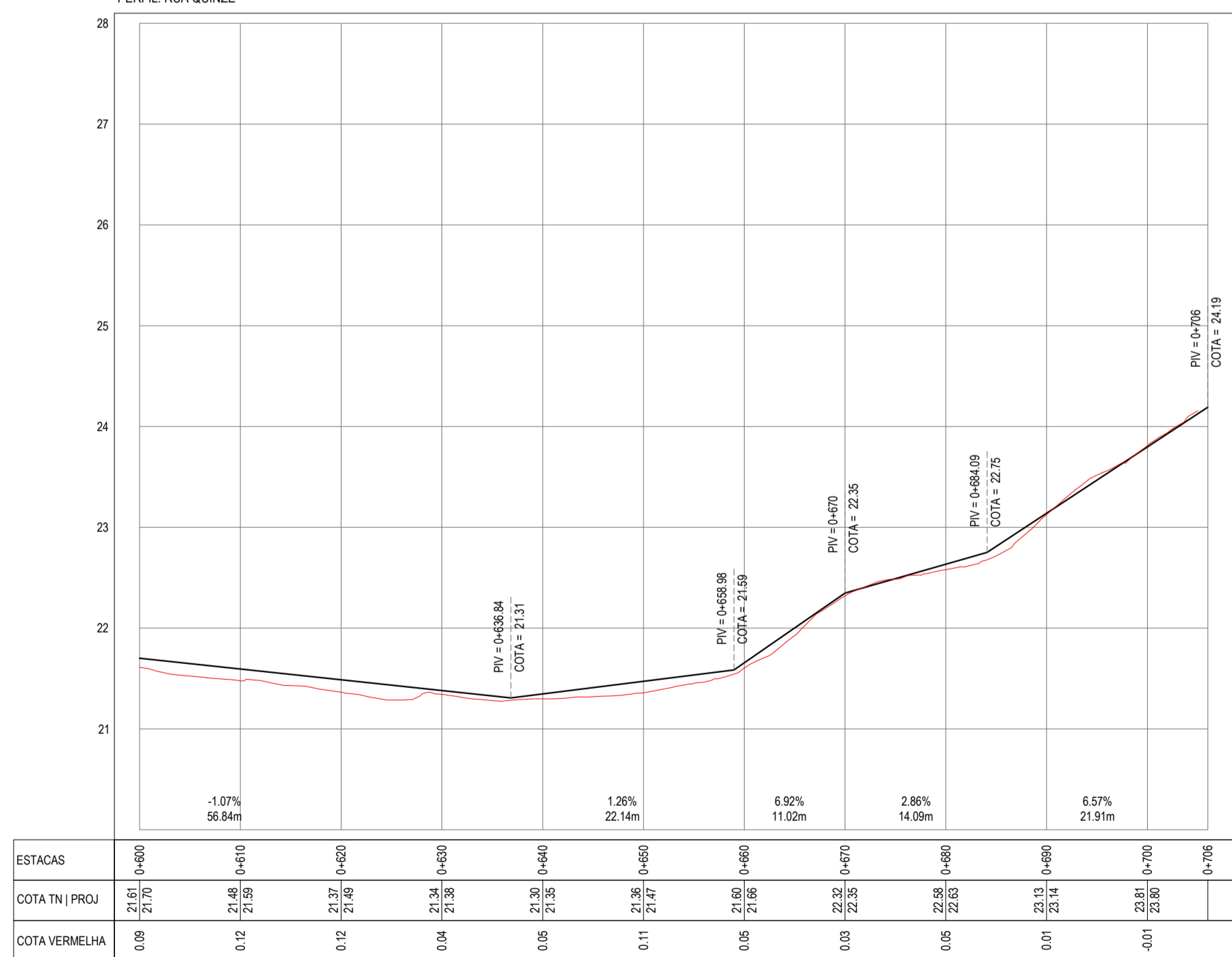
LEGENDA - EM PLANTA

- MEIO-FIO EXISTENTE
- MEIO-FIO PROJETADO
- - - CERCA
- VIA SEM PAVIMENTO
- PAVIMENTAÇÃO ASFÁLTICA
- MURO
- EDIFICAÇÕES
- PASSEIO EXISTENTE
- RAMPA DE ACESSO
- PASSEIO C/ PISO TÁTIL
- CURVA DE NÍVEL
- POSTE
- LOMBADA
- ALINHAMENTO (ESTACAS)
- ⊗ VEGETAÇÃO
- ▭ TRECHO PROJETADO

LEGENDA - EM PERFIL

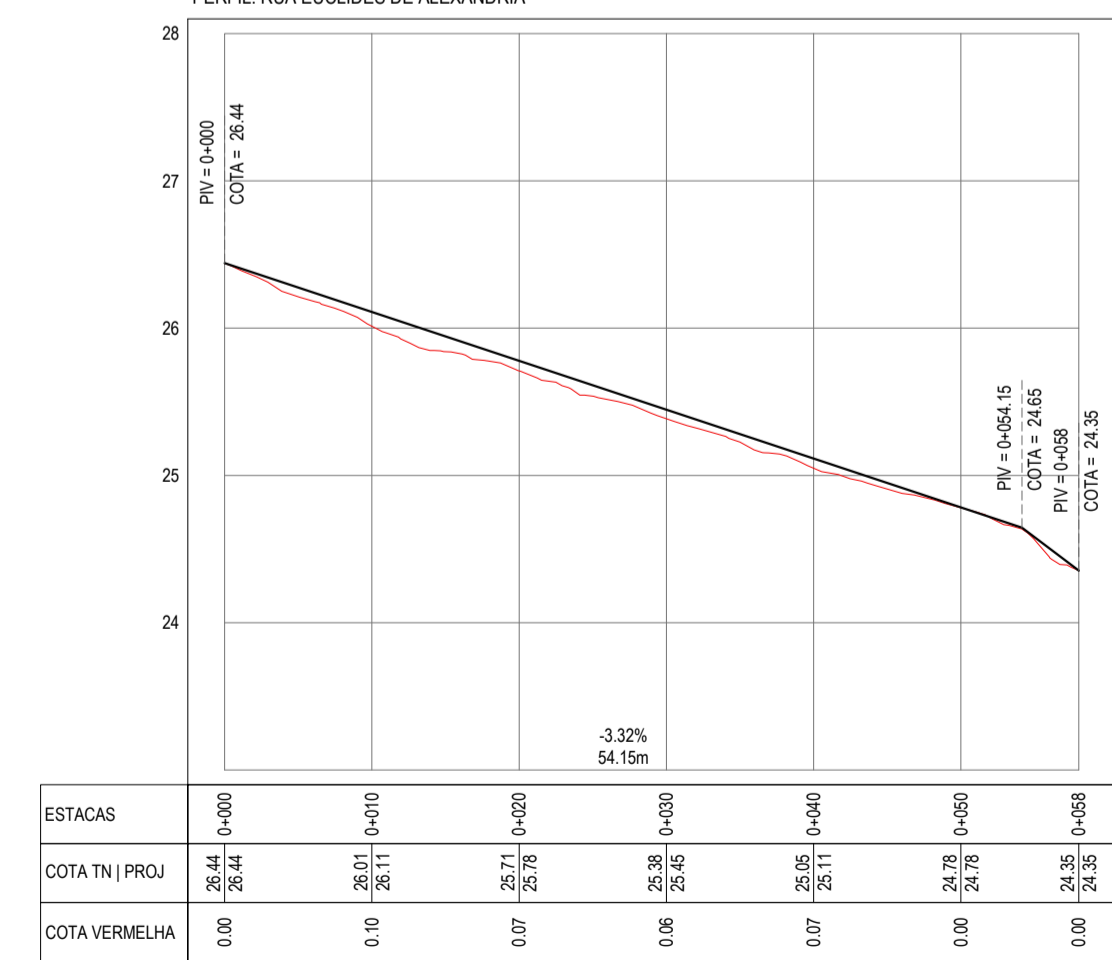
NOTA: OS PASSEIOS EXISTENTES QUE ESTÃO AVANÇANDO PARA O PAVIMENTO PROJETADO DEVERÃO SER DEMOLIDOS CONFORME DIMENSÕES COTADAS.

PERFIL: RUA QUINZE



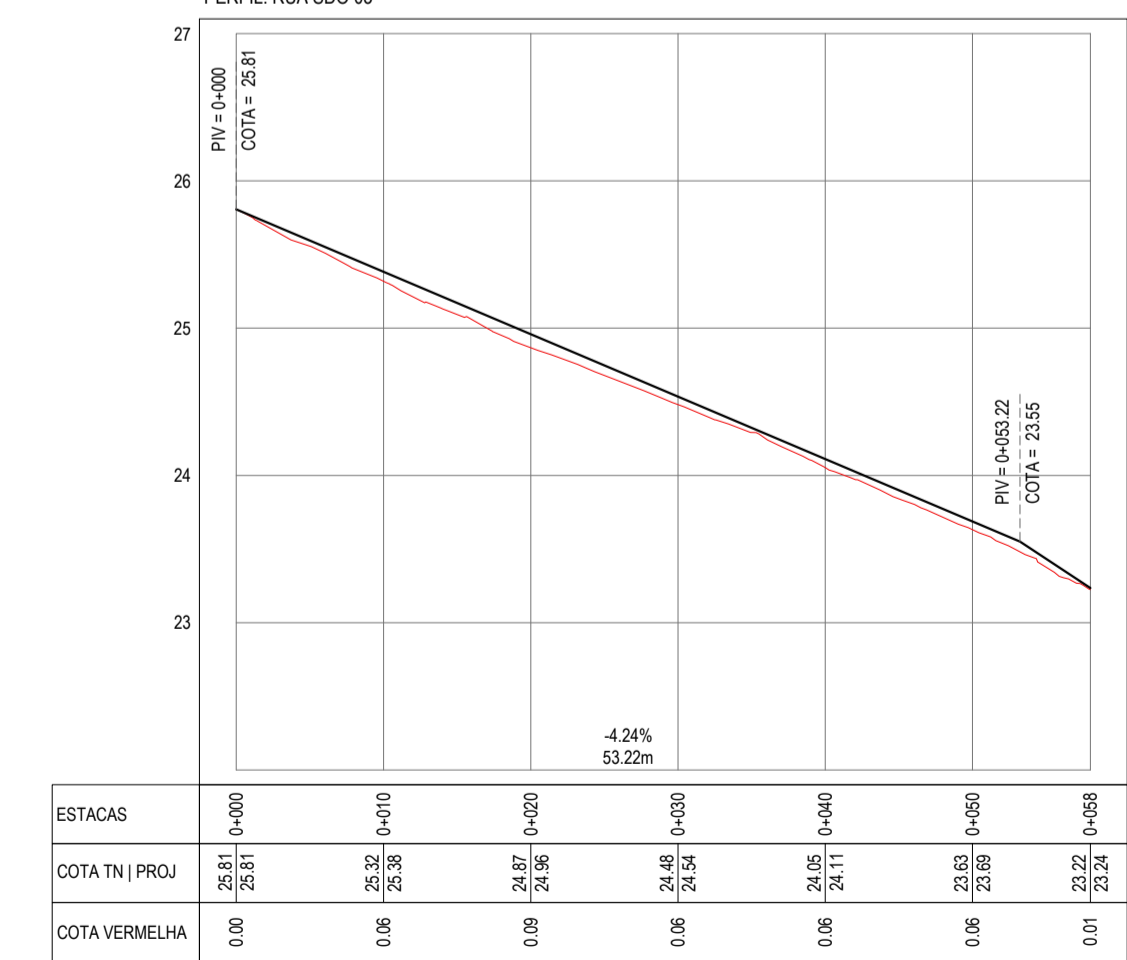
PERFIL LONGITUDINAL - RUA QUINZE (FINAL DO TRECHO)  
ESCALA: H 1/500 | V 1/50

PERFIL: RUA EUCLIDES DE ALEXANDRIA



PERFIL LONGITUDINAL - RUA EUCLIDES DE ALEXANDRIA  
ESCALA: H 1/500 | V 1/50

PERFIL: RUA SDO 03



PERFIL LONGITUDINAL - RUA SDO 03  
ESCALA: H 1/500 | V 1/50

ASSINATURAS E APROVAÇÃO

PROJETISTA: LEONARDO SILVEIRA LIMA  
ENGENHEIRO CIVIL - RNP: 001581087

PROPRIETÁRIO:

**GEO PAC**  
RUA CALISTO MACHADO, N° 27, SALA 04,  
BAIRRO PRES. FACHINI, LUBERÔDICE,  
FONE: (85) 3041-3141 | EMAIL: GEPAC@GEO PAC.COM.BR

PROPRIETÁRIO: RUA CALISTO MACHADO, N° 27, SALA 04,  
BAIRRO PRES. FACHINI, LUBERÔDICE,  
FONE: (85) 3041-3141 | EMAIL: GEPAC@GEO PAC.COM.BR

PROJETO: PAVIMENTAÇÃO ASFÁLTICA EM DIVERSOS BAIRROS

PROJETO DE PAVIMENTAÇÃO ASFÁLTICA

IDENTIFICAÇÃO DOS DESENHOS:  
01: PLANTA BAIXA - RUA QUINZE (FINAL DO TRECHO)  
02: PERFIL LONGITUDINAL - RUA QUINZE (FINAL DO TRECHO)  
03: PERFIL LONGITUDINAL - RUA EUCLIDES DE ALEXANDRIA E RUA SDO 03

LOCAL: BAIRRO AEROPORTO, ARACATICE  
DATA: FEV/2024  
ESCALA: 03-04  
INDICADA: ARCT 24-004