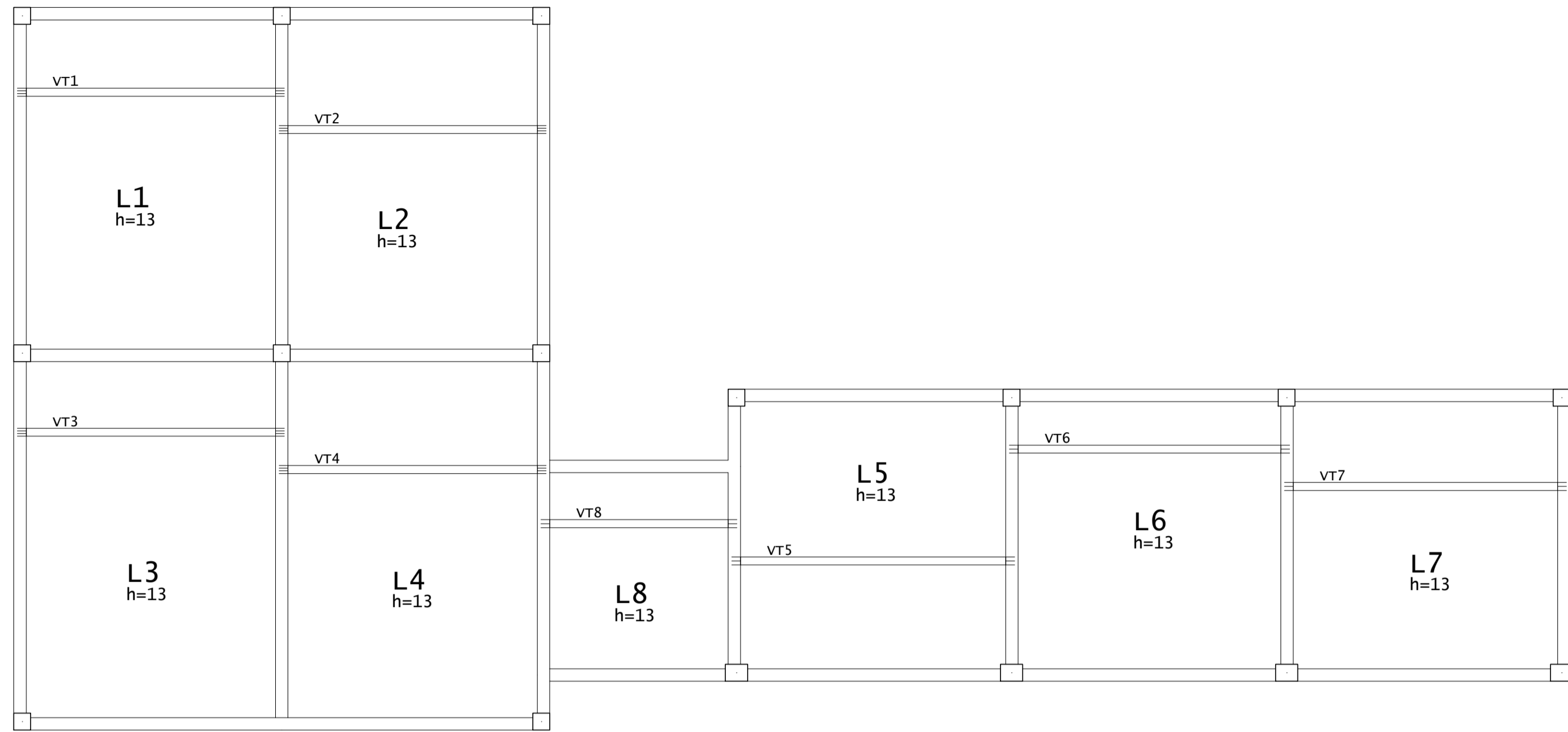
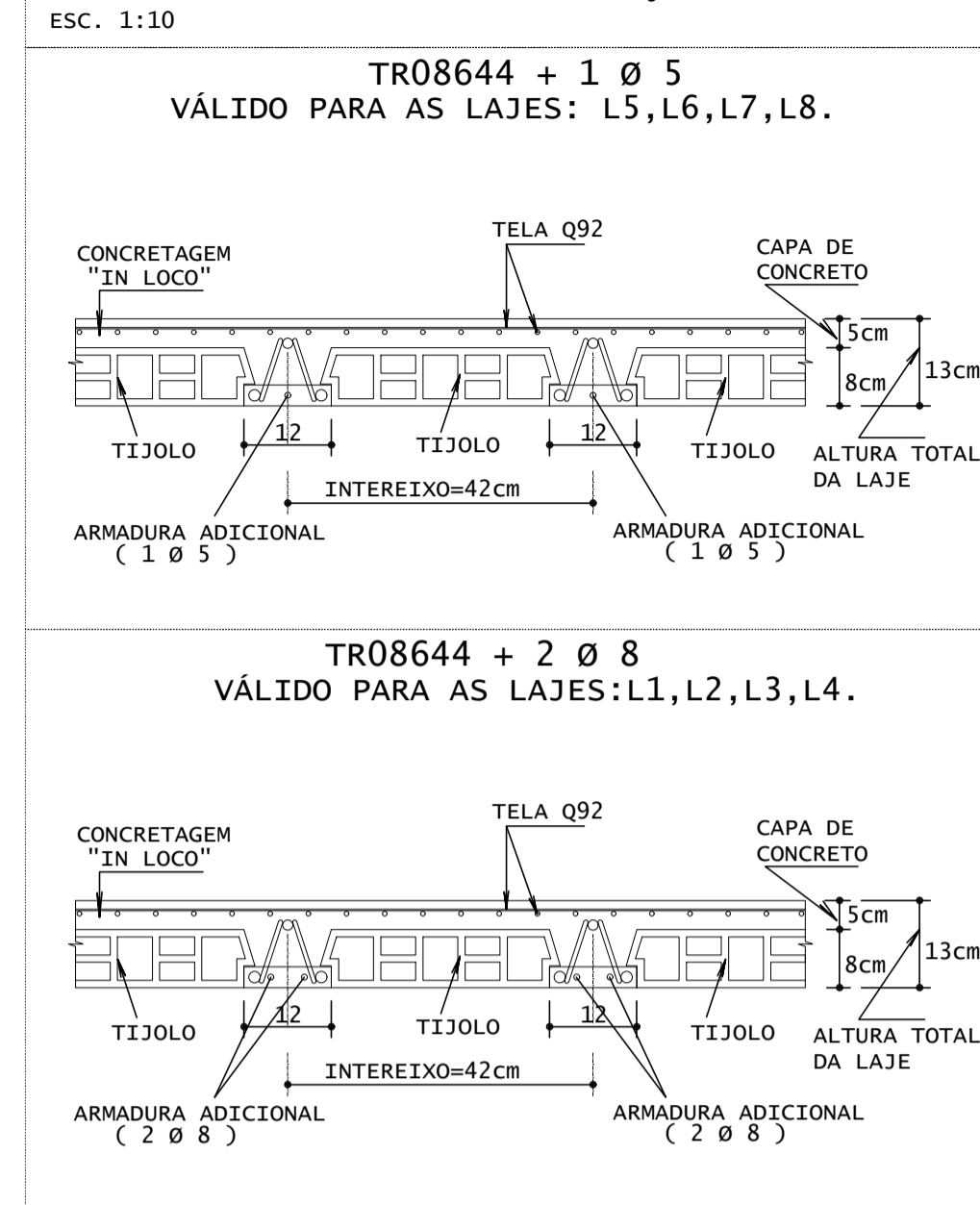


ARM. POS. - LAJES - COBERTA
ESCALA 1:50



DETALHE DA LAJE TRELIÇADA h=13cm

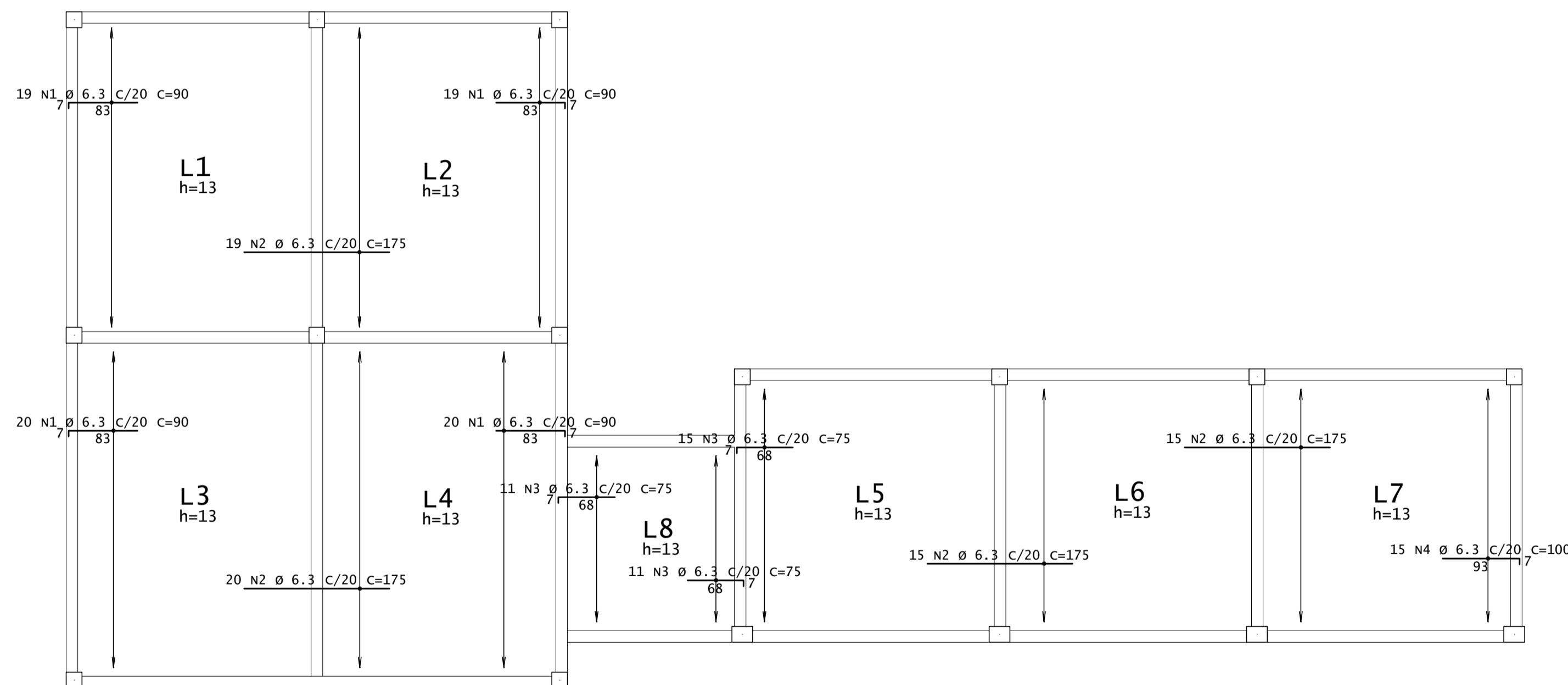


AÇO	POS	BIT	QUANT	COMPRIMENTO	
				UNIT	TOTAL
cm					
ARM. NEG. - LAJES - COBERTA					
50	1	6.3	78	90	7020
50	2	6.3	69	175	12075
50	3	6.3	37	75	2775
50	4	6.3	15	100	1500
ARM. POS. - LAJES - COBERTA					

RESUMO DE AÇO			
AÇO	BIT	COMPR	PESO
mm			kgf
50	6.3	234	57
Peso Total			57 kgf

RESUMO DE AÇO			
AÇO	BIT	COMPR	PESO
mm			kgf
TR08634	180		113
60	78		12
50	205		81
Peso Total			113 kgf
Peso Total			12 kgf
Peso Total			81 kgf

ARM. NEG. - LAJES - COBERTA
ESCALA 1:50



NOTAS:

OBSEVE QUE O ESQUEMA DE EXECUÇÃO EXIGE A MONTAGEM DAS LAJES TRELIÇADAS ANTES DA CONCRETAGEM TOTAL DAS VIGAS.

É CONVENIENTE A UTILIZAÇÃO DE UMA ARMADURA TRANSVERSAL DE TRAVAMENTO DAS TRELIÇAS (Ø 4.2 C/15) LAÇANDO A PRIMEIRA E ÚLTIMA TRELIÇA, APERTANDO-AS, UMAS CONTRA AS OUTRAS, OU USAR TELA SOLDADA Q92 OU SIMILAR.

É ABSOLUTAMENTE INDISPENSÁVEL QUE TANTO OS BLOCOS COMO AS TRELIÇAS SEJAM BEM MOLHADOS ANTES DA CONCRETAGEM DA CAPA.

O TRÂNSITO SOBRE AS LAJES DURANTE A MONTAGEM E CONCRETAGEM DAS MESMAS DEVERÁ SER FEITO SOBRE TÁBUAS APOIADAS TRANSVERSALMENTE SOBRE AS TRELIÇAS, DE MODO A EVITAR QUEBRA DE ELEMENTOS E ACIDENTES.

APÓS A CONCRETAGEM DA CAPA, A MESMA DEVERÁ SER ABUNDANTEMENTE MOLHADA, PELO MENOS DUAS VEZES POR DIA, DURANTE OS TRÊS PRIMEIROS DIAS APÓS A CONCRETAGEM.

INDICAM O SENTIDO DE COLOCAÇÃO DAS LAJES PRÉ-MOLDADAS.

cf= INDICAM CONTRA-FLECHA EM CENTÍMETROS A SER ADOTADA NA LINHA CENTRAL DA LAJE BEM COMO NAS VIGAS NOS LOCAIS INDICADOS EM PLANTA.

SOB= INDICAM SOBRECARGA ACIDENTAL ADOTADA NAS LAJES E FAIXAS.

O ESCORAMENTO DEVERÁ SER CONSERVADO, NO MÍNIMO, CERCA DE 15 DIAS APÓS A CONCRETAGEM DO CAPEAMENTO.

AS TRELIÇAS DEVERÃO SER CONCRETADAS COM O MESMO VÃO INTERNO ENTRE AS VIGAS SOBRE AS QUAIS SE APOIARÃO, DEVENDO AS ARMADURAS PENETRAR NO MÍNIMO 10cm NAS VIGAS (VER DETALHE TÍPICO).

ASSINATURAS E APROVAÇÃO

PROJETISTA: PROPRIETÁRIO:

LEONARDO SILVEIRA LIMA
ENGENHEIRO CIVIL - RNP-0601581067

APROVAÇÃO

GEOPAC RUA CALIXTO MACHADO, N.º 27, SALA 04,
BAIRRO PIRES FAÇANHA | EUSÉBIO/CE
FONE: (85) 3241-3147 | EMAIL: GEOPAC@GEOPAC.COM.BR

PROPRIETÁRIO:
PREFEITURA MUNICIPAL DE ARACATI

OBRA:
CONST. DA CENTRAL DE TURISMO E SEDE DOS BUGUEIROS DE CANOA QUEBRADA

PROJETO:
ESTRUTURAL - SEDE DOS BUGUEIROS

IDENTIFICAÇÃO DOS DESENHOS:
ARMAÇÃO COBERTA

LOCAL:
ARACATI/CE

DATA:
OUT/2023

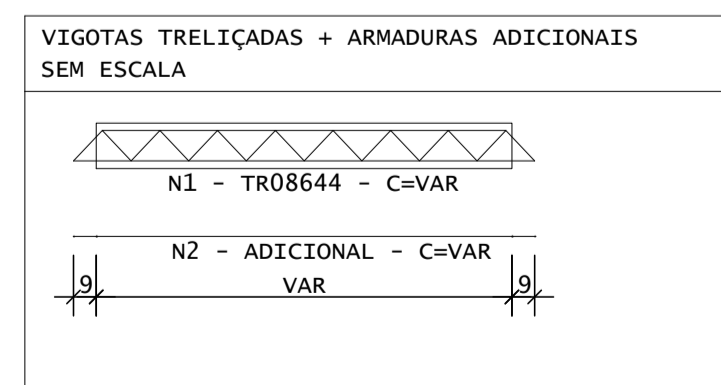
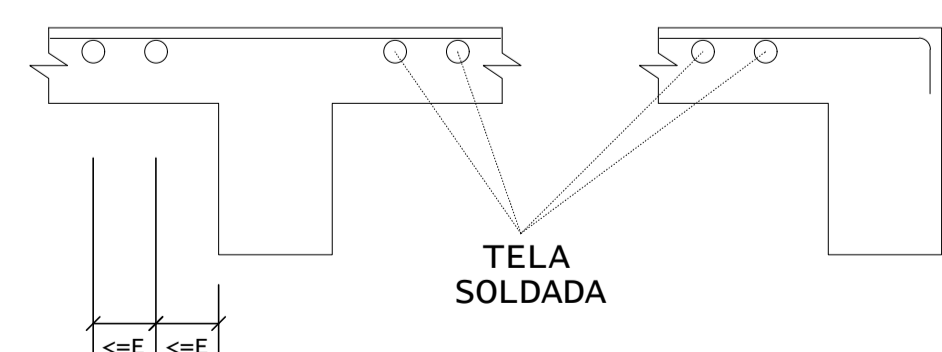
PRANCHA:
07/10

DESENHO:
INDICADA

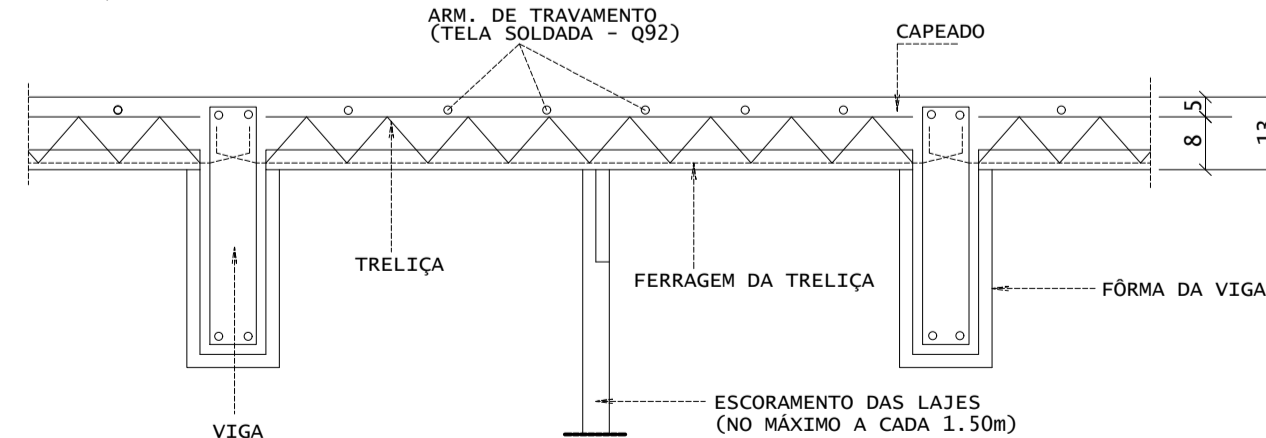
ESCALA:
INDICADA

CONTROLE:

DETALHE TÍPICO DE FERROS ARMADURA NEGATIVA



ESQUEMA DE MONTAGEM DAS ESCORAS DAS LAJES



DIÂMETROS DE CURVATURA

Ø	8	10	12	16	20	22	25
db (mm)	4	5	6	8	16	18	20