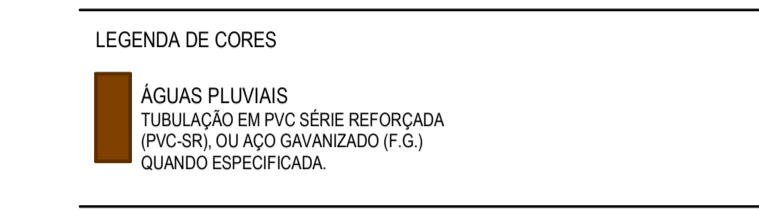
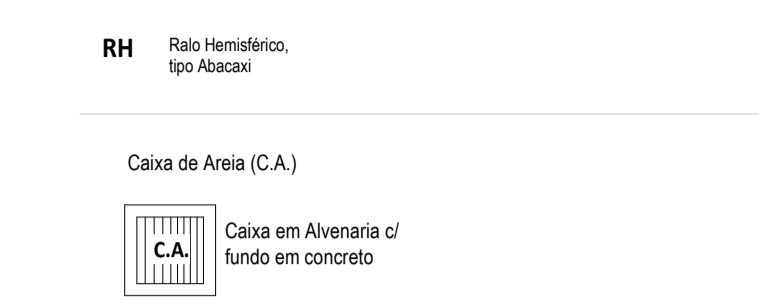
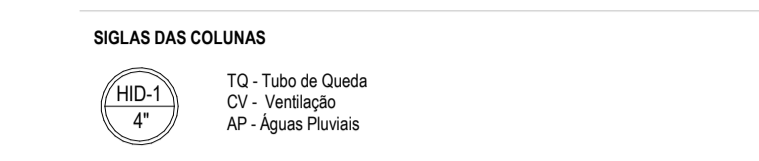
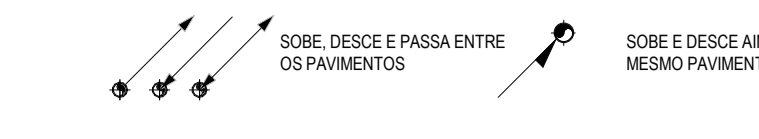
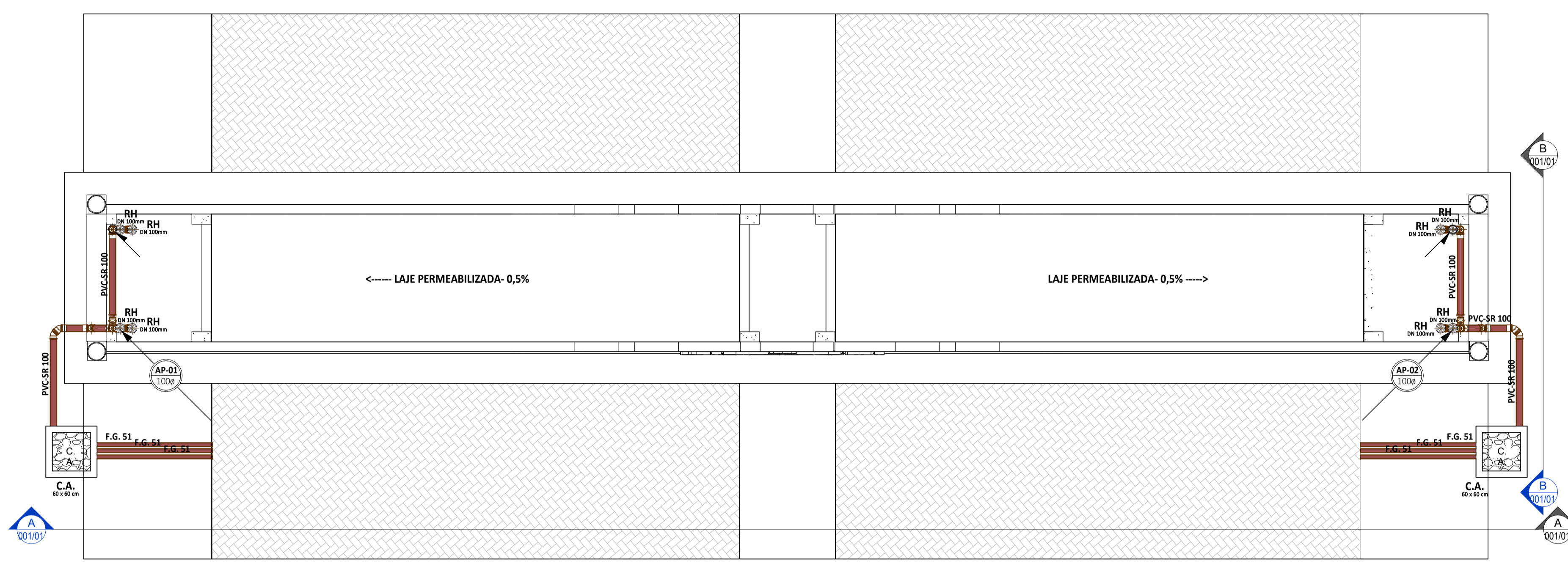


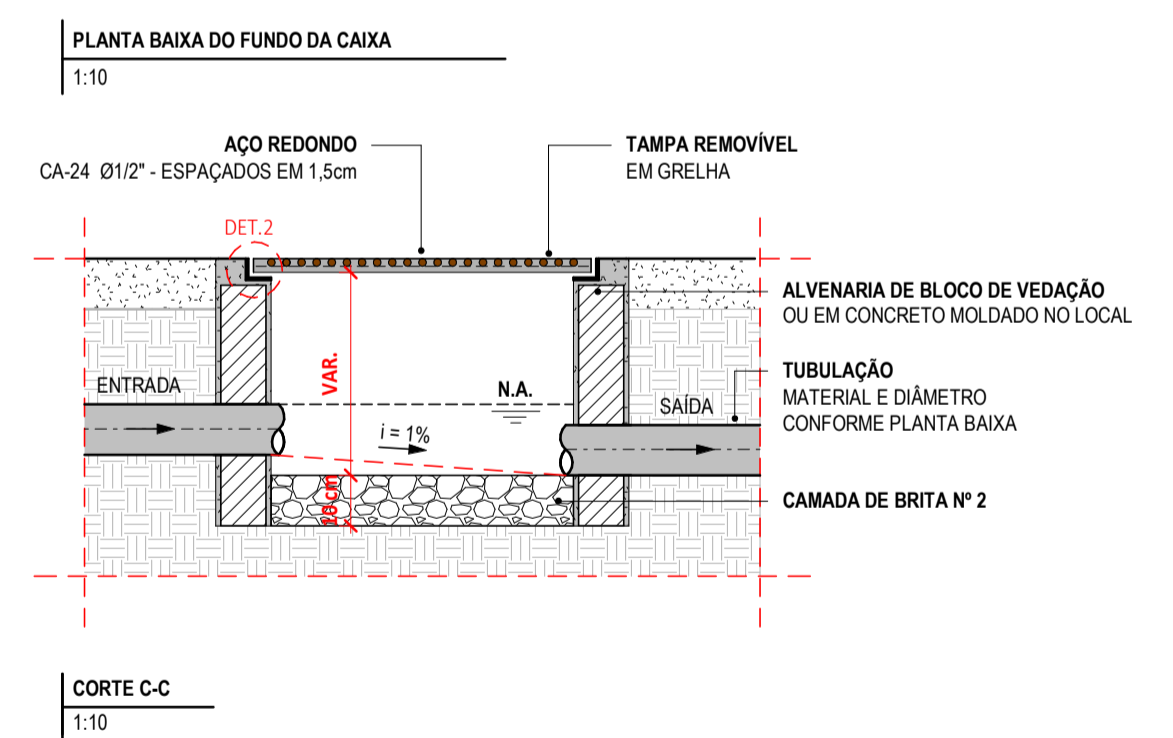
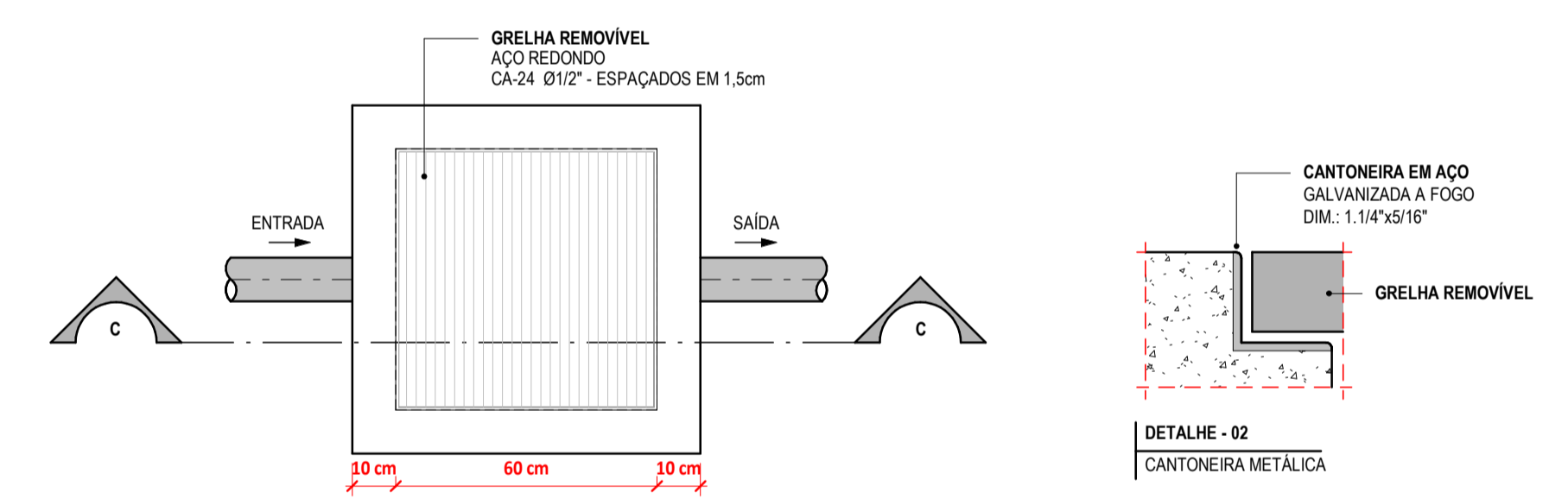
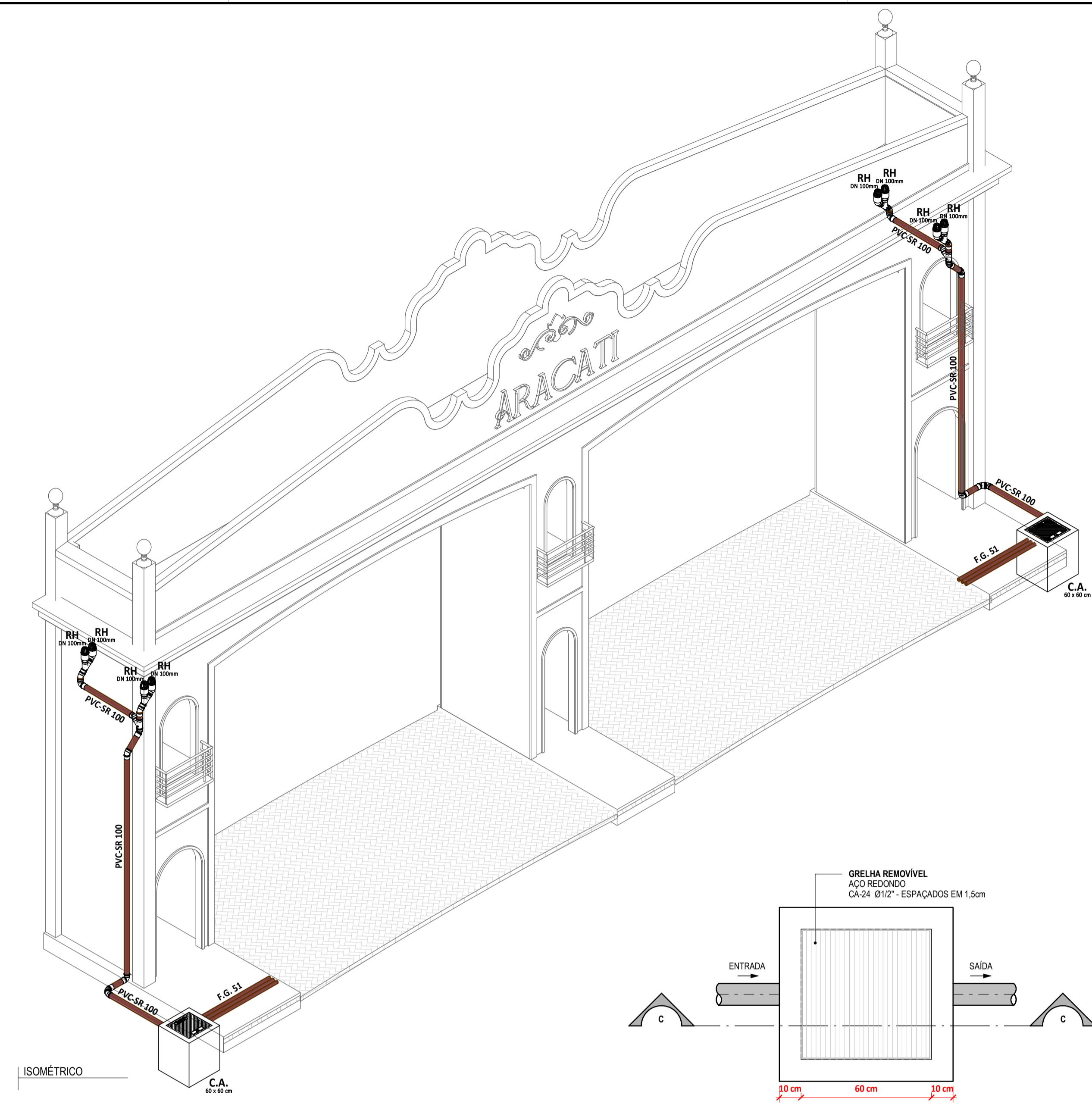
LEGENDA DE SÍMBOLOS



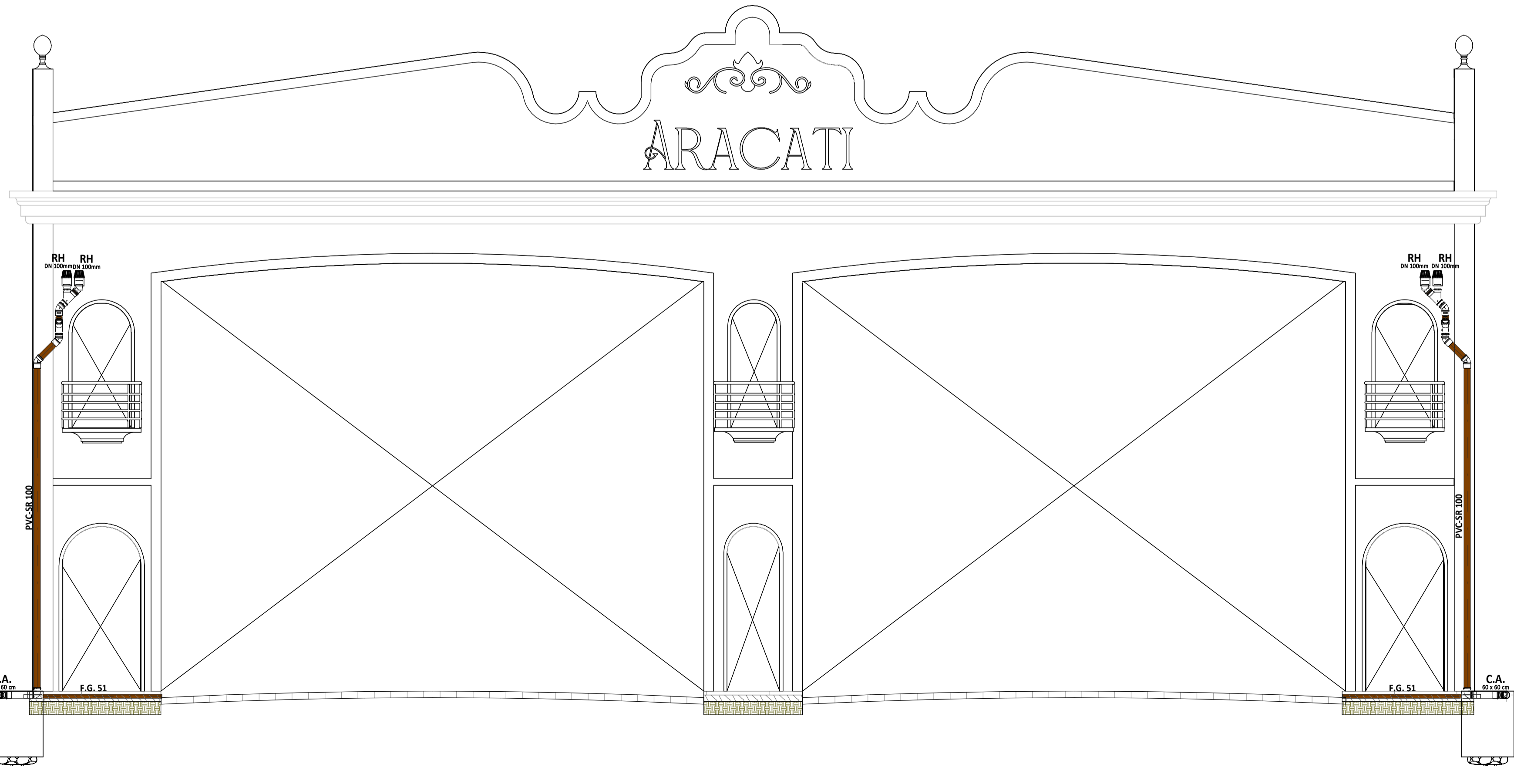
- NOTAS GERAIS
- SUBSISTEMA DE ÁGUAS PLUVIAIS (NBR 10844)**
1. TODO COLETOR VERTICAL DE CALHA PARA ÁGUAS PLUVIAIS DE TELHADO, DEVERÁ SER PROVIDO DE UM RALO HEMISFÉRICO TIPO ABACAXI (RH);
 2. OS TUBOS DE QUEDA DEVEM SEMPRE QUE POSSÍVEL, SER INSTALADOS EM UM ÚNICO ALINHAMENTO. QUANDO NECESSÁRIOS, OS DESVIOS DEVEM SER FEITOS COM CURVAS DE RÁDIO LONGO OU TUBOS SELECIONADOS 45°;
 3. CAMBIO MÍNIMO DE 0,5%;
 4. AMBIENTES FREQUENTEMENTE LAVADOS COMO BANHEIRO, COZINHAS, LAVANDERIAS, ÁREAS DE SERVIÇO E SIMILARES DEVEM SER EXECUTADOS COM CAMBIO MÍNIMO DE 0,5% EM DIREÇÃO AO RALO OU PORTA DE SAÍDA, COM LIMITE MÁXIMO DE 1,5% E 2,5% EM DIREÇÃO AO RALO;
 5. BOSES DE BANHEIROS E SANÁRIAS DEVEM SER EXECUTADOS COM CAMBIO ENTRE 1,5 E 2,5% EM DIREÇÃO AO RALO;
 6. AS SUPERFÍCIES DE LAJES IMPERMEABILIZADAS DEVEM SER EXECUTADAS COM CAMBIO MÍNIMO DE 1,5%.



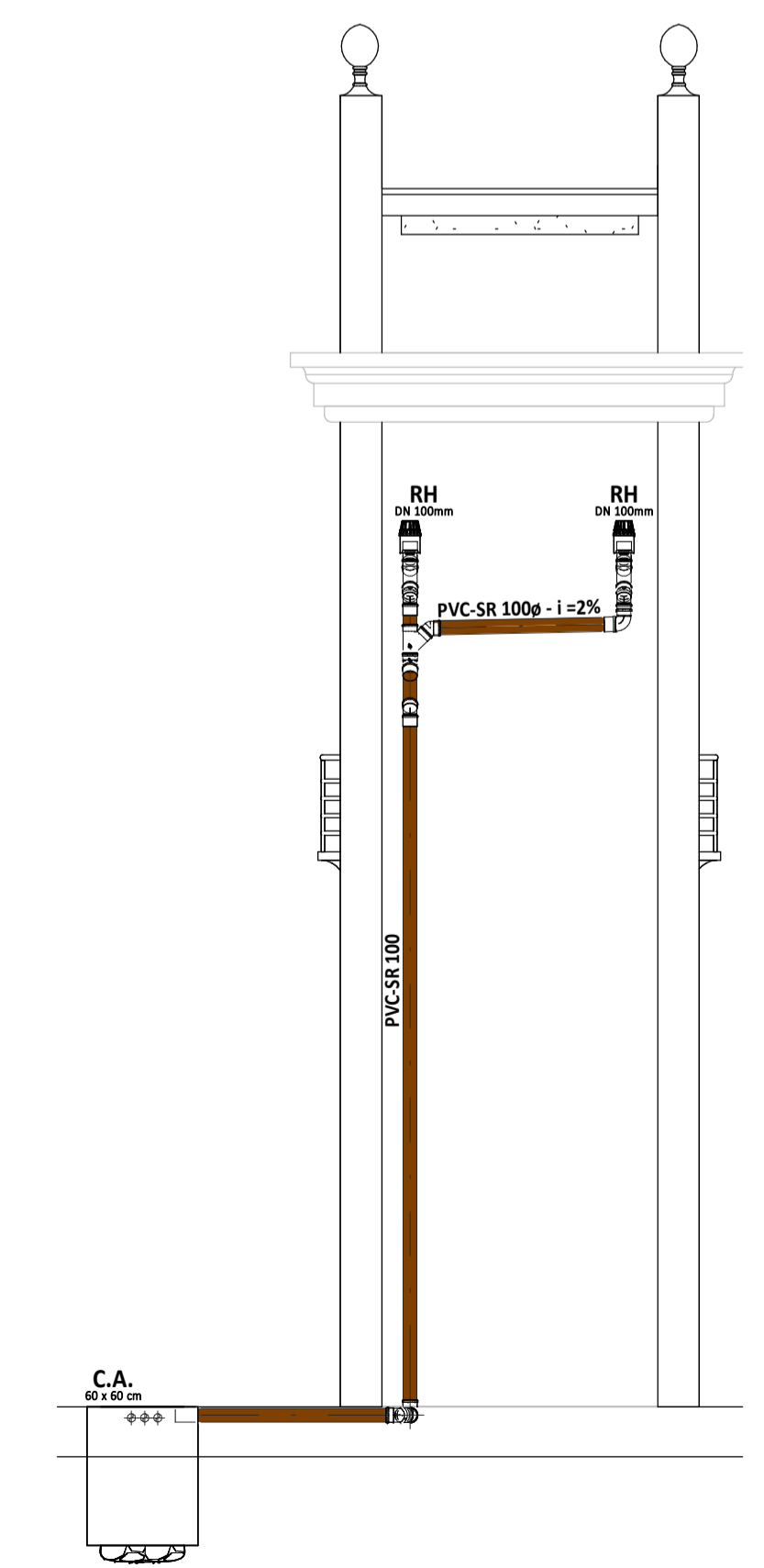
PLANTA BAIXA - PÓRTICO DRAGÃO DO MAR
1:30



DETALHE CAIXA DE AREIA (CA)
1:10



CORTE AA
1:30



ASSINATURAS E APROVAÇÃO	
PROJETISTA <i>Luiz Felipe</i> LEONARDO SILVEIRA LIMA ENGENHEIRO CIVIL - RNP: 0601581067	PROPRIETÁRIO
APROVAÇÃO	
PROPRIETÁRIO: PREFEITURA MUNICIPAL DE ARACATI DATA: OUT/23 PROJETO: ÁGUAS PLUVIAIS - PÓRTICO ENTRADA RUA CORONEL ALEXANDRINO IDENTIFICAÇÃO DOS DESENHOS: A B DETALHE CAIXA DE AREIA (CA) ISOMÉTRICO PLANTA BAIXA - PÓRTICO DRAGÃO DO MAR LOCAL: ARACATI SEBEM: Taysa	
INDICADA	ARQUIVADO 0101



RUA GALVÃO MACHADO Nº77, SALADA BARRO, FRES FLORESTA, IJESERUBICE, FONE: 35 241.3411 EMAIL: GEOPAC@GEOPAC.COM.BR