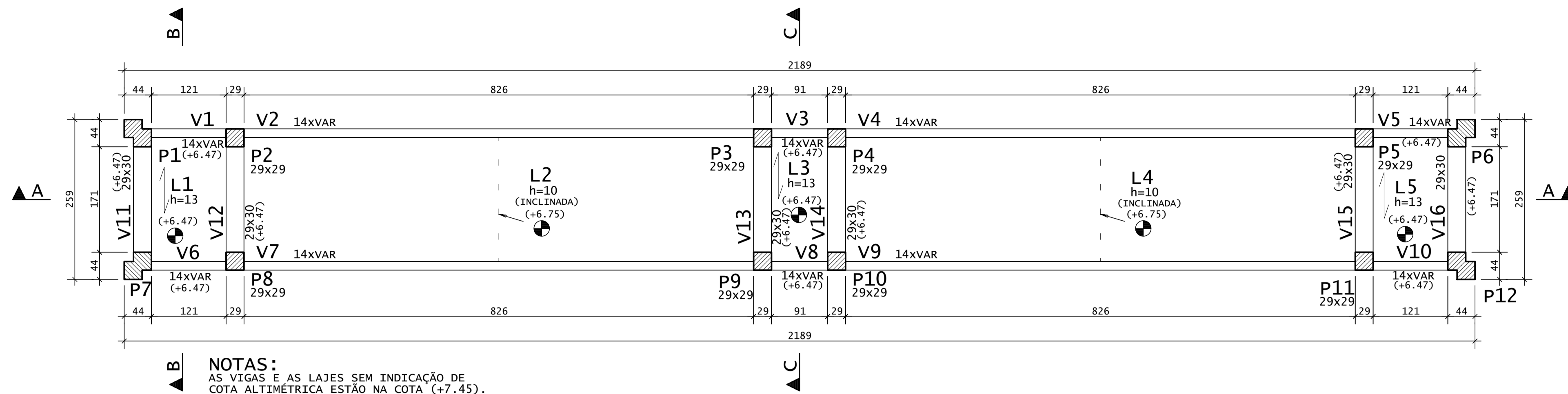


FORMA - COBERTA

ESCALA 1:50



NOTAS:
AS VIGAS E AS LAJES SEM INDICAÇÃO DE COTA ALTIMÉTRICA ESTÃO NA COTA (+7.45).

C.F. = CONTRA FLECHA NO MEIO DO VÃO
C.F. = 1,00cm ONDE NÃO INDICADO

LEGENDA PILARES

- MORRE
- CONTINUA
- NASCE
- MUDANÇA DE SEÇÃO

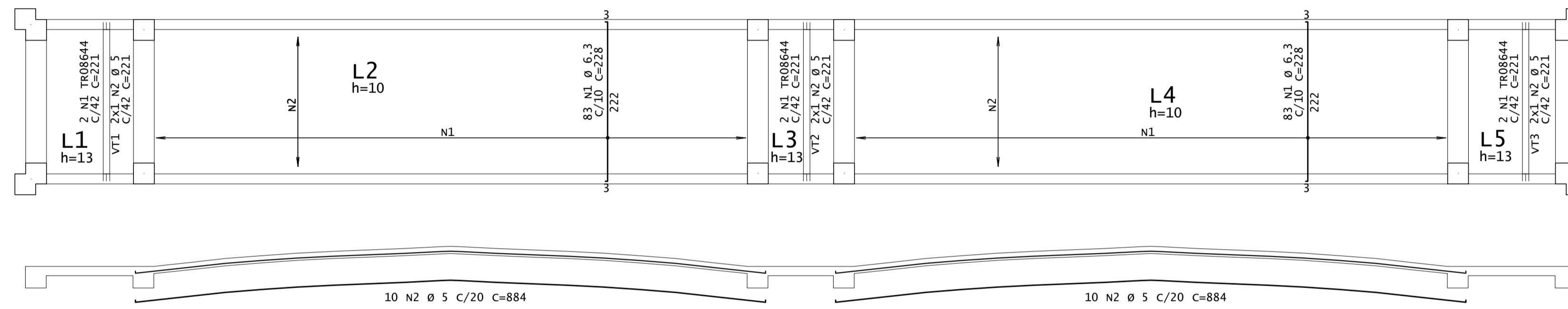
AÇO	POS	BIT	QUANT	COMPRIMENTO	
				UNIT	TOTAL
		mm		cm	cm
ARM. NEG. - LAJES DA COBERTA					
50	1	6.3	34	75	2550
50	2	6.3	166	228	37848
60			20	920	18400
ARM. POS. - LAJES DA COBERTA					
50	1	6.3	166	228	37848
60	2		20	884	17680

RESUMO DE AÇO			
AÇO	BIT	COMPR	PESO
	mm	m	kgf
60	5	361	56
50	6.3	782	192
Peso Total			60 = 56 kgf
Peso Total			50 = 192 kgf

RESUMO DE AÇO			
AÇO	BIT	COMPR	PESO
	mm	m	kgf
TR08644	5	13	10
60	5	13	2
Peso Total			TR08644 = 10 kgf
Peso Total			60 = 2 kgf

ARMADURAS POSITIVAS LAJES - COBERTA

ESCALA 1:50



VIGAS - COBERTA		
Elemento	Seção (cm)	Elevação* (cm)
V1	14xVAR	-98
V2	14xVAR	-
V3	14xVAR	-98
V4	14xVAR	-
V5	14xVAR	-98
V6	14xVAR	-98
V7	14xVAR	-98
V8	14xVAR	-98
V9	14xVAR	-
V10	14xVAR	-98
V11	29x30	-98
V12	29x30	-98
V13	29x30	-98
V14	29x30	-98
V15	29x30	-98
V16	29x30	-98

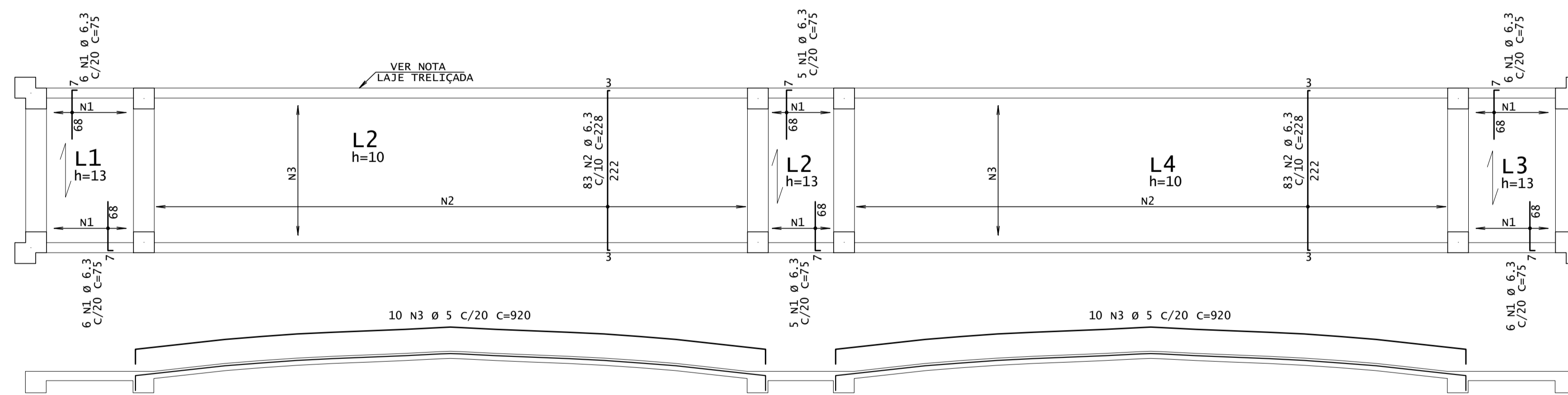
*Elevação: RELATIVA AO PAVIMENTO

LAJES - COBERTA			
Elemento	Tipo	Altura (cm)	Elevação* (cm)
L1	TRELIÇADA	13=8+5	-98
L2	MACIÇA	10	-70/-98
L3	TRELIÇADA	13=8+5	-98
L4	MACIÇA	10	-70/-98
L5	TRELIÇADA	13=8+5	-98

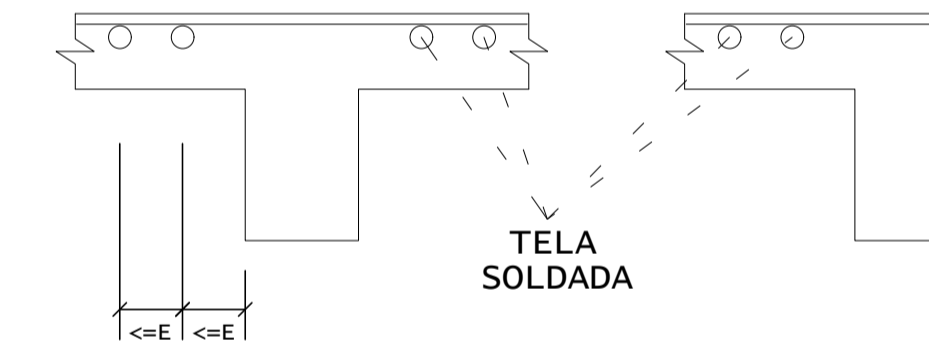
*Elevação: RELATIVA AO PAVIMENTO

ARMADURAS NEGATIVAS LAJES - COBERTA

ESCALA 1:50



DETALHE TÍPICO DE FERROS ARMADURA NEGATIVA

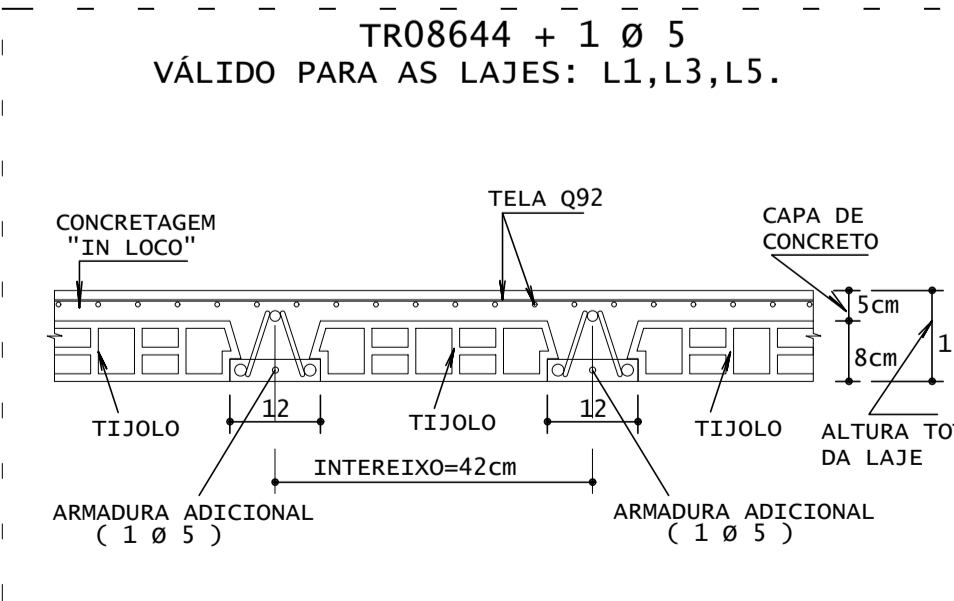


DIÂMETROS DE CURVATURA

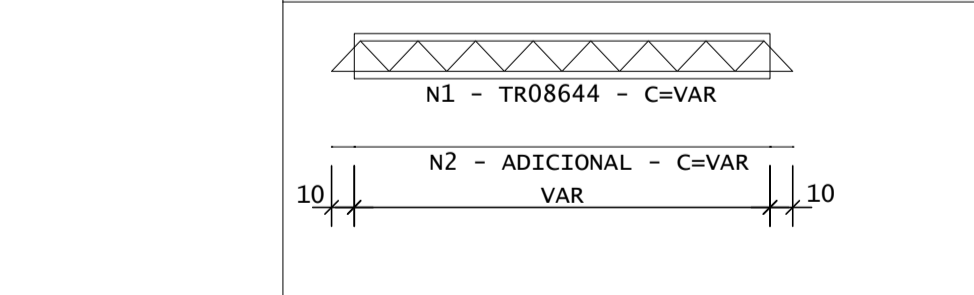
Ø	8	10	12 ¹	16	20	22 ²	25
db (cm)	4	5	6 ⁵	8	16	18	20

DETALHE DA LAJE TRELIÇADA h=13cm

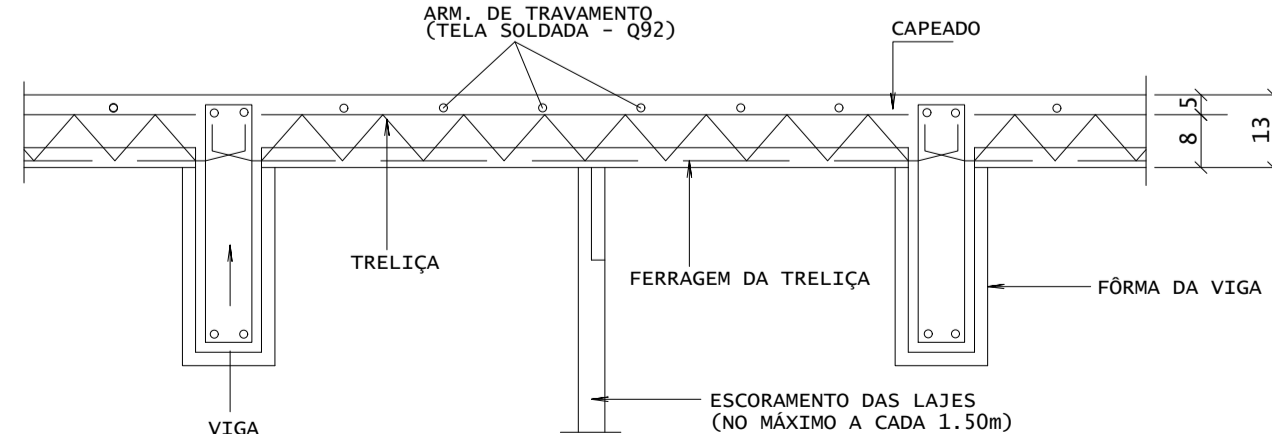
ESC. 1:10



VIGOTAS TRELIÇADAS + ARMADURAS ADICIONAIS SEM ESCALA



ESQUEMA DE MONTAGEM DAS ESCORAS DAS LAJES



NOTAS:

- OBSERVE QUE O ESQUEMA DE EXECUÇÃO EXIGE A MONTAGEM DAS LAJES TRELIÇADAS ANTES DA CONCRETAGEM TOTAL DAS VIGAS.
- É CONVENIENTE A UTILIZAÇÃO DE UMA ARMADURA TRANSVERSAL DE TRAVAMENTO DAS TRELIÇAS (Ø 3,4 C/20) LAÇANDO A PRIMEIRA E ÚLTIMA TRELIÇA, APERTANDO-AS, UMAS CONTRA AS OUTRAS, OU USAR TELA SOLDADA Q92 OU SIMILAR.
- É ABSOLUTAMENTE INDISPENSÁVEL QUE TANTO OS BLOCOS COMO AS TRELIÇAS SEJAM BEM MOLHADOS ANTES DA CONCRETAGEM DA CAPA.
- O TRÂNSITO SOBRE AS LAJES DURANTE A MONTAGEM E CONCRETAGEM DAS MESMAS DEVERÁ SER FEITO SOBRE TÁBUAS APOIADAS TRANSVERSALMENTE SOBRE AS TRELIÇAS, DE MODO A EVITAR QUEBRA DE ELEMENTOS E ACIDENTES.
- APÓS A CONCRETAGEM DA CAPA, A MESMA DEVERÁ SER ABUNDANTEMENTE MOLHADA, PELO MENOS DUAS VEZES POR DIA, DURANTE OS TRÊS PRIMEIROS DIAS APÓS A CONCRETAGEM.
- INDICAM O SENTIDO DE COLOCAÇÃO DAS LAJES PRÉ-MOLDADAS.
- CF= INDICAM CONTRA-FLECHA EM CENTÍMETROS A SER ADOTADA NA LINHA CENTRAL DA LAJE BEM COMO NAS VIGAS NOS LOCAIS INDICADOS EM PLANTA.
- SOB= INDICAM SOBRECARGA ACIDENTAL ADOTADA NAS LAJES E FAIXAS.
- O ESCORAMENTO DEVERÁ SER CONSERVADO, NO MÍNIMO, CERCA DE 15 DIAS APÓS A CONCRETAGEM DO CAPEAMENTO.
- AS TRELIÇAS DEVERÃO SER CONCRETADAS COM O MESMO VÃO INTERNO ENTRE AS VIGAS SOBRE AS QUAIS SE APOIARÃO, DEVENDO AS ARMADURAS PENETRAR NO MÍNIMO 10cm NAS VIGAS (VER DETALHE TÍPICO).

ASSINATURAS E APROVAÇÃO

PROJETISTA	PROPRIETÁRIO
LEONARDO SILVEIRA LIMA ENGENHEIRO CIVIL - RNP: 091551067	
APROVAÇÃO	
RUA CALIXTO MARCHELO, N° 27, SALA 04 BARRIO PRES. FIGUEROA, IJUISSIBE FONE: (91) 3241-3471 / EMAIL: geopac@geopac.com.br	
GEOPAC	
PROPRIETÁRIO: PREFEITURA MUNICIPAL DE ARACATI	
OBJETO: CONTRUTAS DOS PÓRTICOS DA ENTRADA DA SEDE DE ARACATI	
PROJETO: ESTRUTURAS DE CONCRETO - CORONEL ALEXANDRINO	
IDENTIFICAÇÃO DOS DESENHOS:	
COBERTA - FORMA	
COBERTA - LAJES	
LOCAL: ARACATICE	DATA: OUT/2023
PRESENÇA: INSCS	PRONCHA: 07/09
INDICADA	CONTROLE: