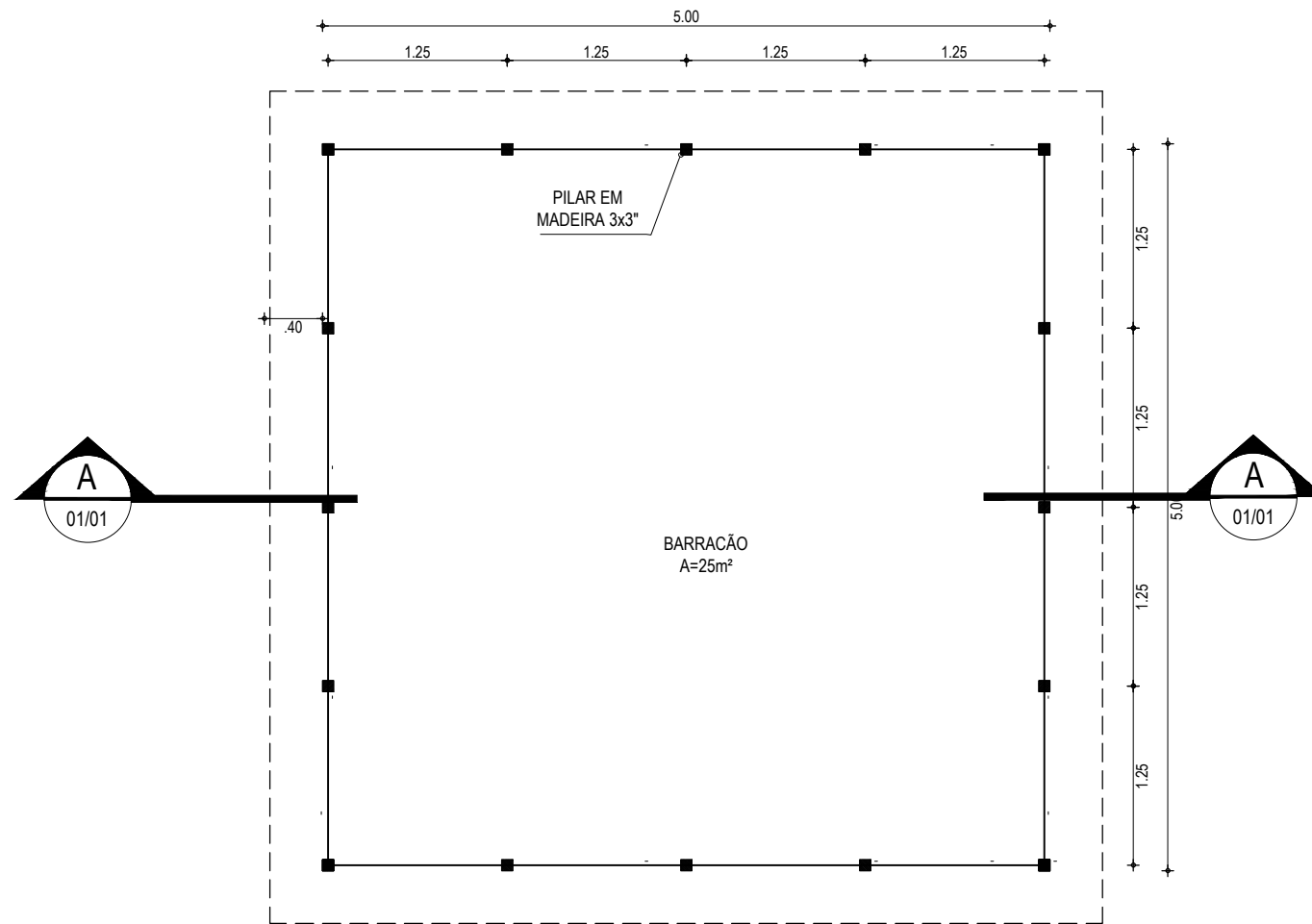
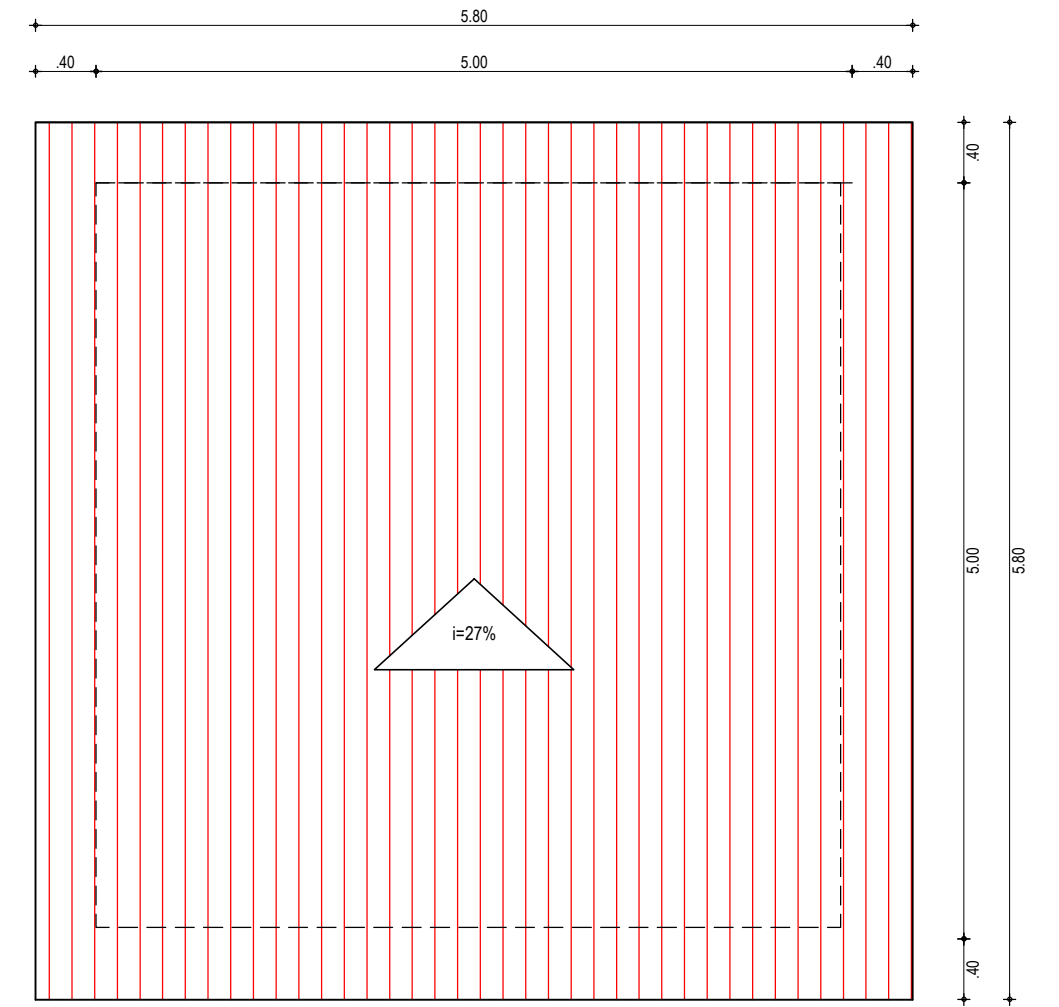



01 CORTE A-A
ESCALA: 1/50



02 PLANTA BAIXA
ESCALA: 1/50



03 PLANTA DE COBERTA
ESCALA: 1/50

APROVAÇÃO APROVADO <small>SECRETARIA DE INFRAESTRUTURA E DESENVOLVIMENTO URBANO</small>	<small>JOSÉ GLEISE ALVES FERNANDES</small> <small>Engenheiro Civil 36628/D</small> <small>Secretaria de Infraestrutura e Desenvolvimento Urbano</small>	PROPRIETÁRIO: PREFEITURA MUNICIPAL DE ARACATI/CE	OBRA: ADEQUAÇÃO E PAVIMENTAÇÃO DE TRECHOS
PROJETISTA:  LEONARDO SILVEIRA LIMA <small>ENGENHEIRO CIVIL - RNP: 0601581067</small>	EMPRESA CONTRATADA: GEOPAC <small>RUA CALIXTO MACHADO, N.º 27, SALA 04, BAIRRO PIRES FAÇANHA EUSEBIO/CE</small> <small>FONE: (85) 3241-3147 EMAIL: GEOPAC@GEOPAC.COM.BR</small>	CONTEÚDO / IDENTIFICAÇÃO DOS DESENHOS: PROJETO: CROQUI DO BARRACÃO CROQUI BARRACÃO ABERTO	PRANCHA: 01/01 CONTROLE: ARCT C23.37
		LOCAL: ARACATI/CE	DATA: JAN/2023
		ESCALA: SEM ESCALA	