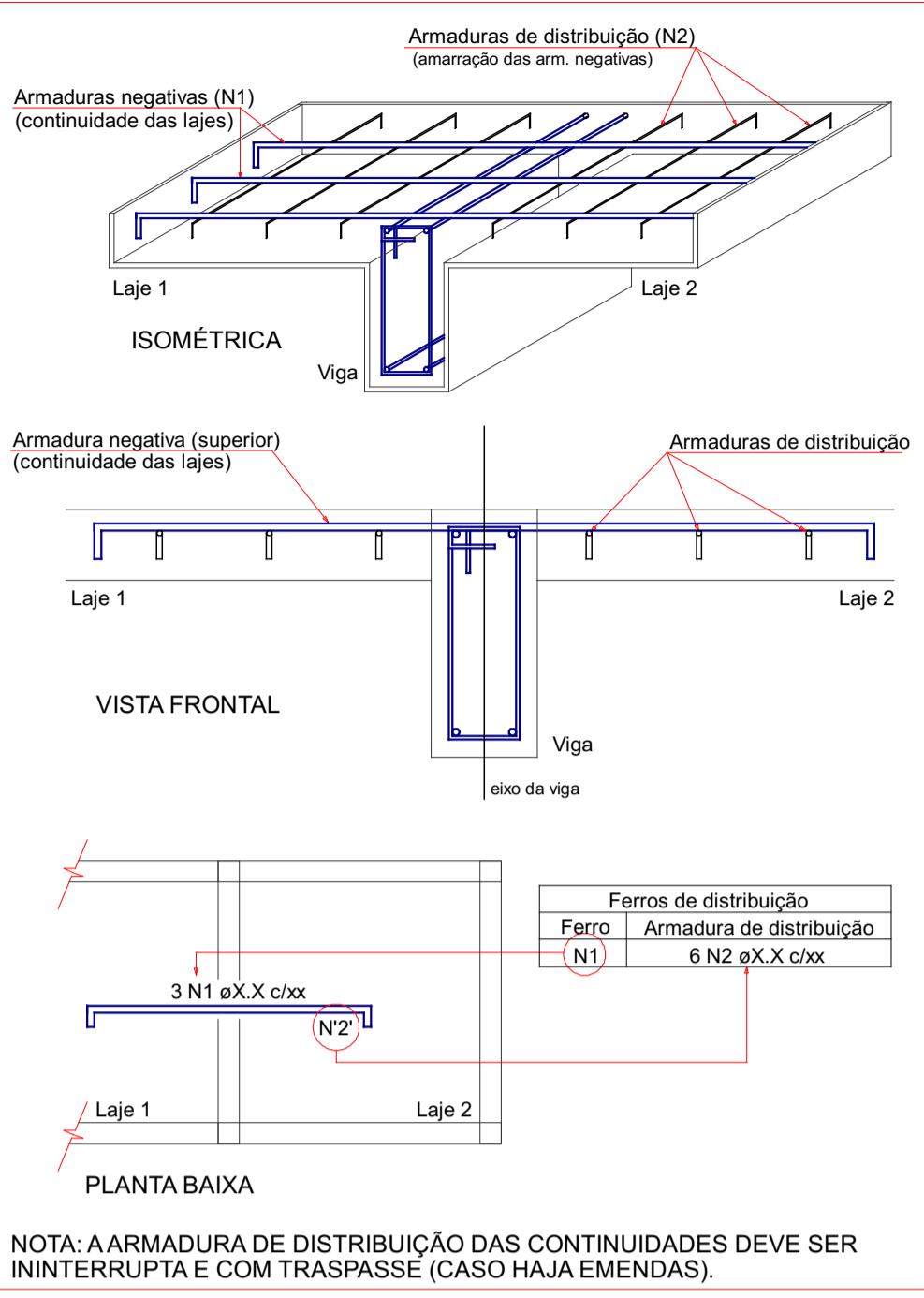


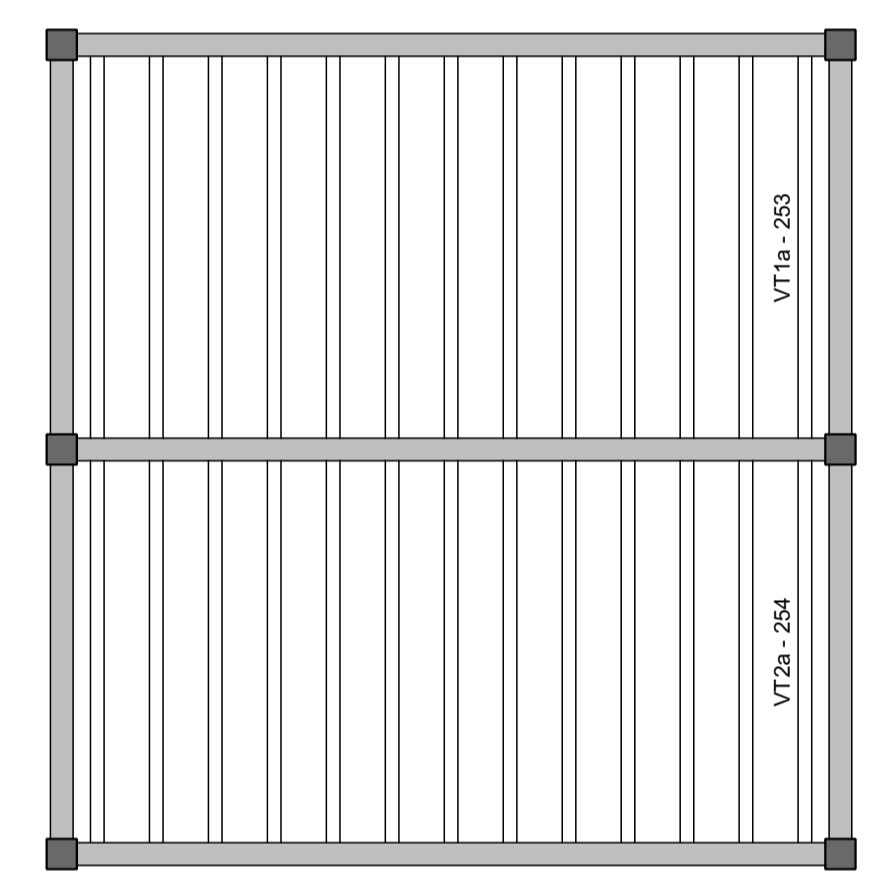
Armaduras de distribuição	
Armadura	Armadura de distribuição
N5	4 N4 ø5.0 c/20 C=515
N5	4 N4 ø5.0 c/20 C=515

DETALHE DA ARMADURA DE CONTINUIDADE DA LAJE E MONTAGEM DA ARMADURA DE DISTRIBUIÇÃO



Armação negativa das lajes do pavimento Térreo (Eixo Y)

escala 1:50

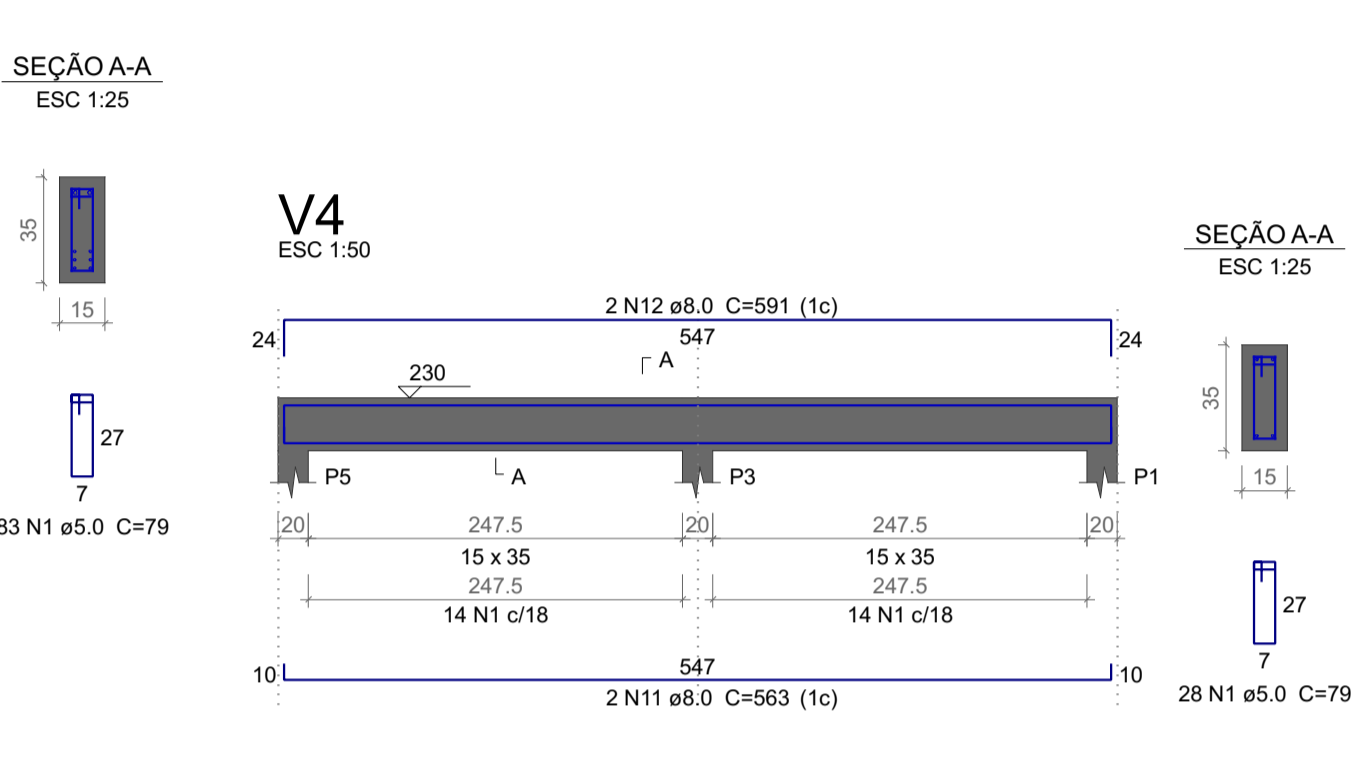
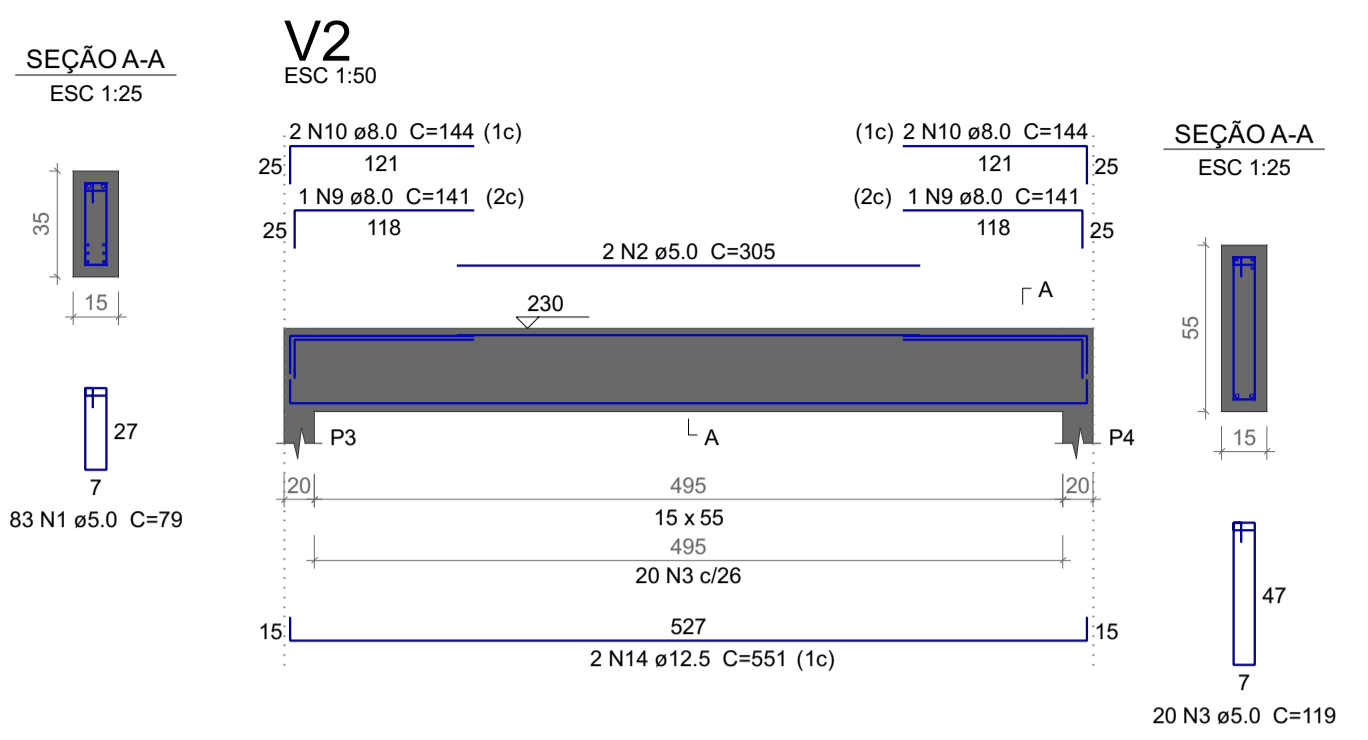
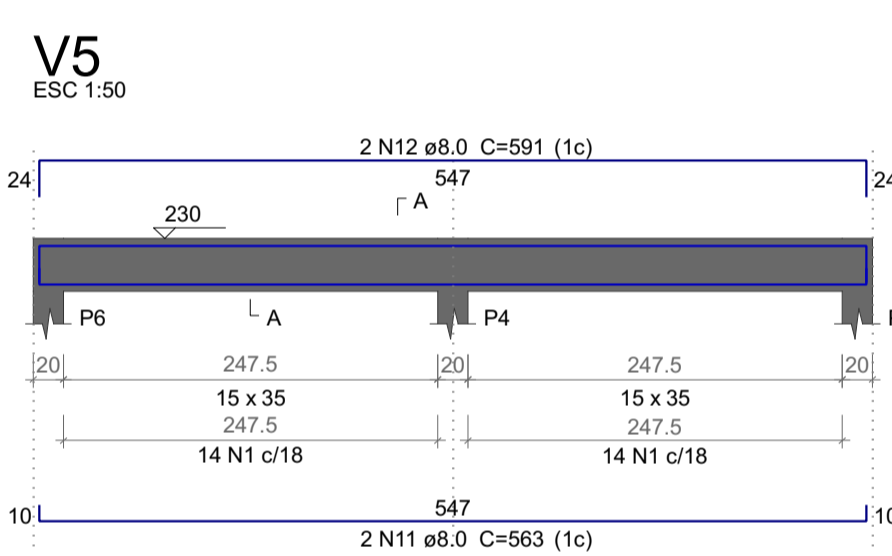
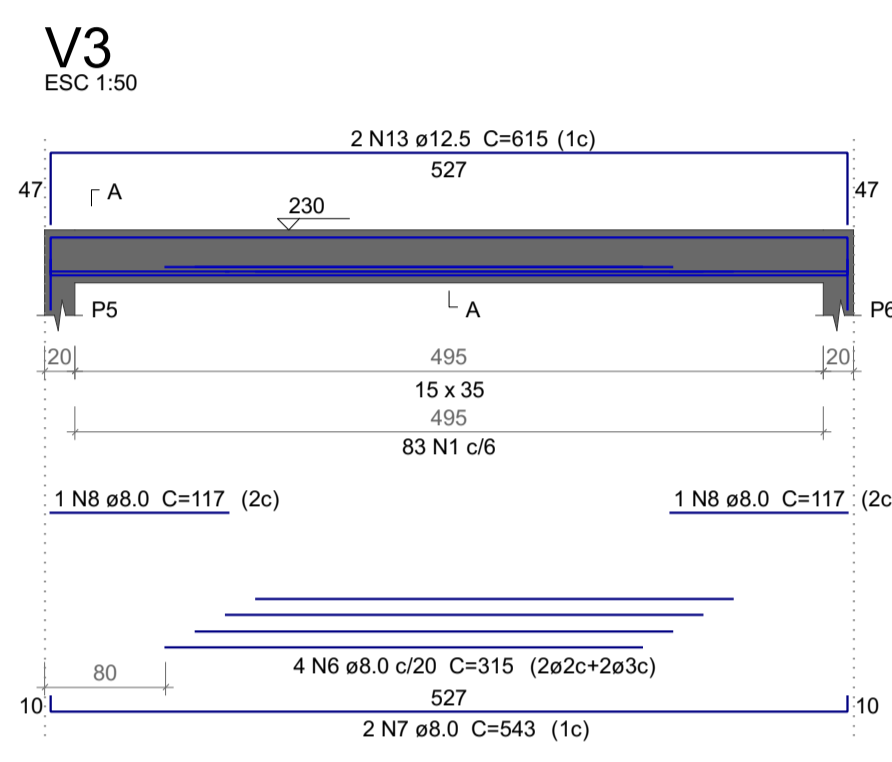
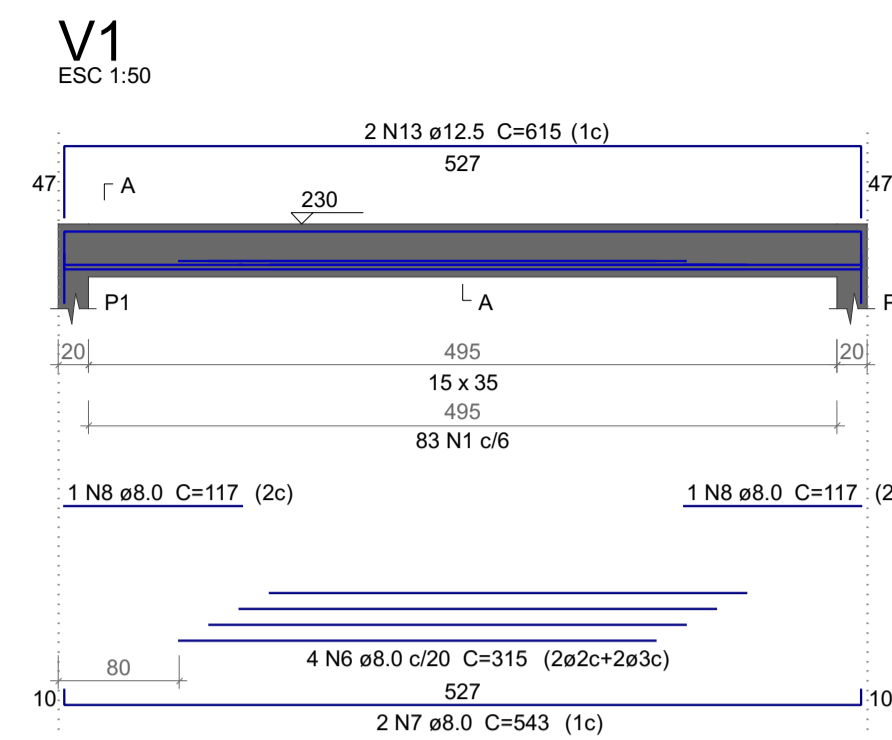
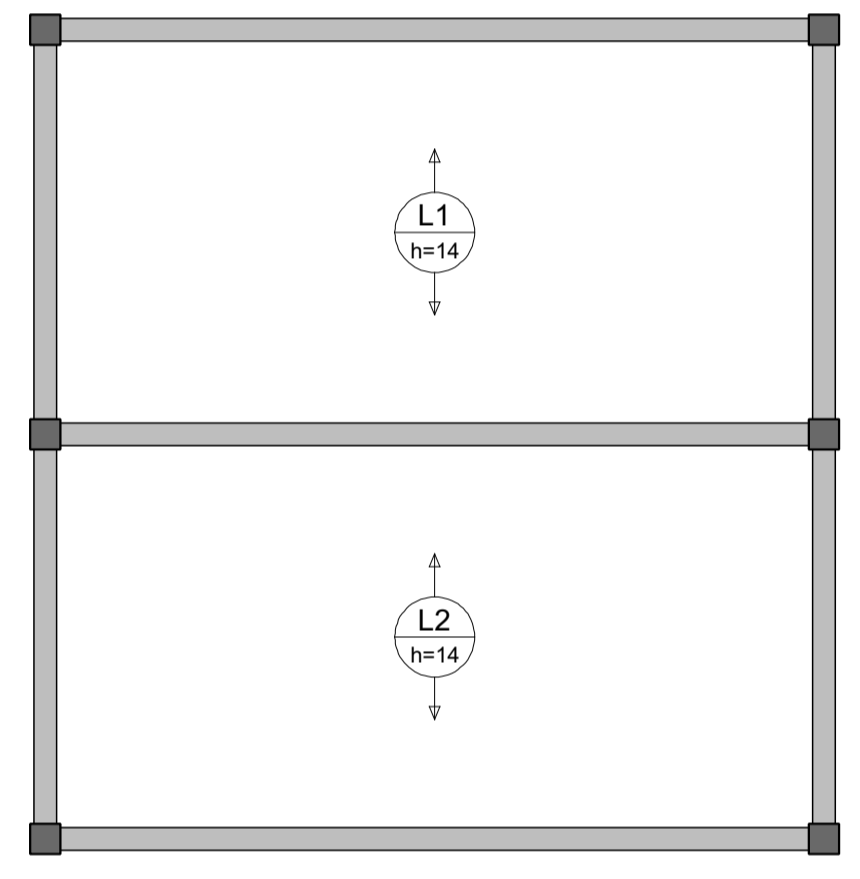


Planta de vigotas pré-moldadas

escala 1:50

Armação positiva das lajes do pavimento Térreo (Eixo Y)

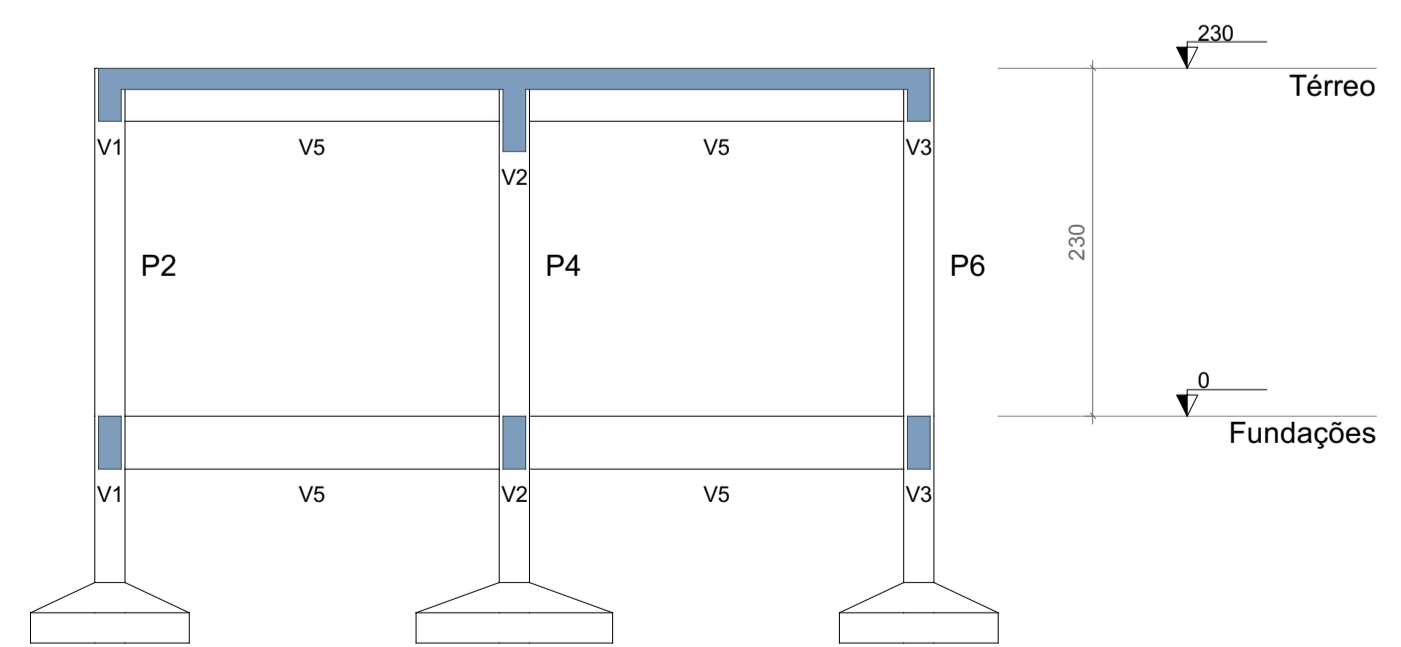
escala 1:50



Relação do aço					
Negativos Y		V1	V2		
AÇO	N	DIAM (mm)	QUANT	C.UNIT (cm)	C.TOTAL (cm)
CA60	1	5.0	222	79	17538
	2	5.0	2	305	610
	3	5.0	20	119	2380
	4	5.0	8	515	4120
CA50	5	6.3	52	91	4732
	6	8.0	8	315	2520
	7	8.0	4	543	2172
	8	8.0	4	117	468
	9	8.0	2	141	282
	10	8.0	4	144	576
	11	8.0	4	563	2252
	12	8.0	4	591	2364
	13	12.5	4	615	2460
	14	12.5	2	551	1102

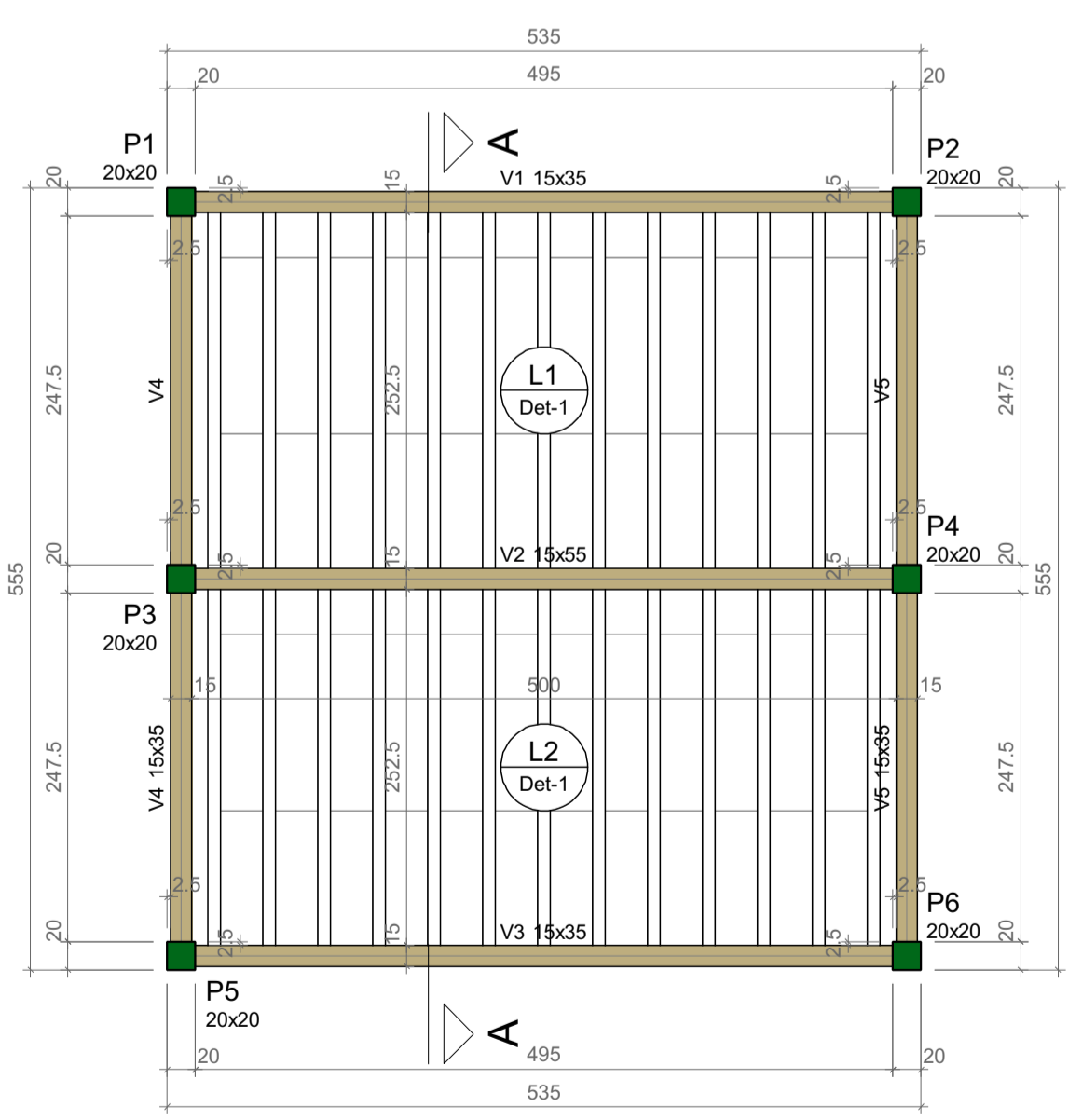
Resumo do aço			
AÇO	DIAM (mm)	C.TOTAL (m)	PESO + 10 % (kg)
CA50	6.3	47.4	12.7
	8.0	106.4	46.2
	12.5	35.7	37.7
CA60	5.0	246.5	41.8
PESO TOTAL (kg)			
CA50	96.6		
CA60	41.8		

Volume de concreto (C-30) = 1.45 m³
Área de forma = 18.86 m²



Corte A-A

escala 1:50



Forma do pavimento Térreo (Nível 230)

escala 1:50

Vigas			
Nome	Seção (cm)	Elevação (cm)	Nível (cm)
V1	15x35	0	230
V2	15x55	0	230
V3	15x35	0	230
V4	15x35	0	230
V5	15x35	0	230

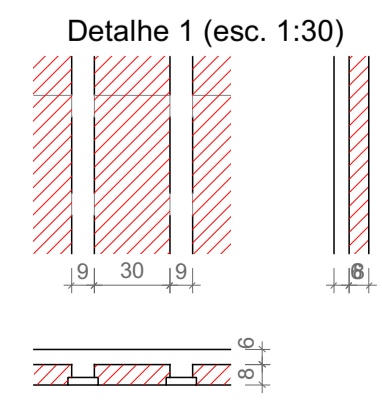
Lajes						
Nome	Tipo	Altura (cm)	Elevação (cm)	Nível (cm)	Sobrecarga (kgf/m²)	
					Peso próprio (kgf/m²)	Adicional Acidental Localizada
L1	Trelçada 1D	14	0	230	197	182 100 -
L2	Trelçada 1D	14	0	230	197	182 100 -

Características dos materiais		
fck (kgf/cm²)	Ecs (kgf/cm²)	
300	268384	

Dimensão máxima do agregado = 19 mm

Pilares			
Nome	Seção (cm)	Elevação (cm)	Nível (cm)
P1	20x20	0	230
P2	20x20	0	230
P3	20x20	0	230
P4	20x20	0	230
P5	20x20	0	230
P6	20x20	0	230

Legenda dos pilares		Legenda das vigas e paredes	
	Pilar que morre		Viga



Blocos de enchimento				
Detalhe	Tipo	Nome	Dimensões (cm)	Quantidade
1	EPS Unidirecional	B8/30/125	8 30 125	72

ASSINATURAS E APROVAÇÃO

PROJETISTA: LEONARDO SILVEIRA LIMA
ENGENHEIRO CIVIL - RNP: 0611581067

PROPRIETÁRIO: _____

APROVAÇÃO: _____

PROPRIETÁRIO: _____

GEOPAC

PROPRIETÁRIO: RUA CALISTO MARQUES, 07 - SALA 04
BARRIO PRES. FLORES - GUARUBA - CEP: 41.175-000
GEOPAC@GMAIL.COM.BR - (51) 3241-3147

PROJETO: AMPLIAÇÃO DO COMPLEXO CENTRO VIDA

ESTRUTURAS DE CONCRETO DA CASA DE BOMBAS

IDENTIFICAÇÃO DOS DESENHOS:

PAVIMENTO TÉRREO

ESCALA: ARACATI-CE MARÇO/2023 2/3
DESENHO: CAMILLY NASCIMENTO INDICADA
CONTROLE: _____