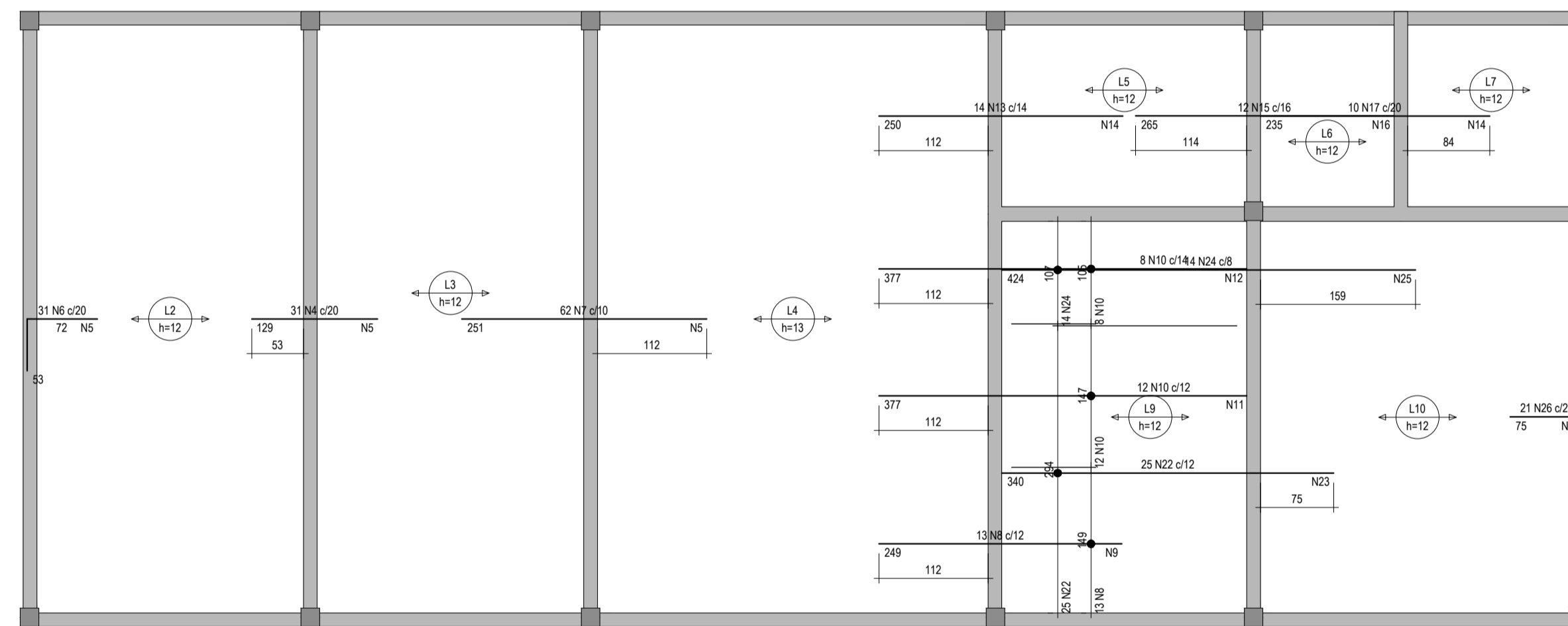
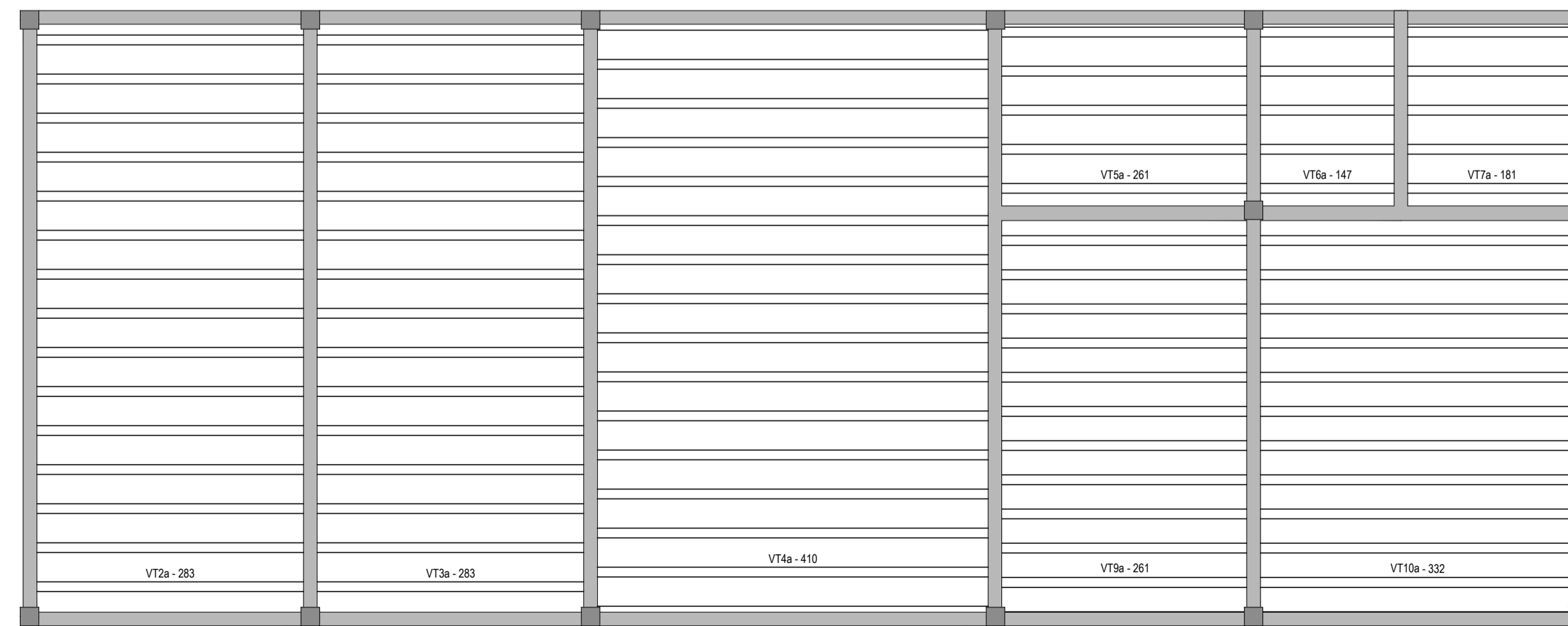


ARMAÇÃO POSITIVA DAS LAJES DO PAVIMENTO SUPERIOR
ESC: 1/50



ARMAÇÃO NEGATIVA DAS LAJES DO PAVIMENTO SUPERIOR
ESC: 1/50



PLANTA DE VIGOTAS PRÉ-MOLDADAS
ESC: 1/50

RELAÇÃO DO AÇO

ELEMENTO	AÇO	N	DIAM (mm)	QUANT	C.UNIT (cm)	C.TOTAL (cm)
Negativos	CA60	1	5.0	16	88	1408
	CA60	2	5.0	13	316	4108
	CA60	3	5.0	32	84	2688
	CA60	4	5.0	31	129	3999
	CA60	5	5.0	24	616	14784
	CA60	6	5.0	31	124	3844
	CA60	7	5.0	62	251	15562
	CA60	8	5.0	13	249	3237
	CA60	9	5.0	13	156	2028
	CA60	10	5.0	20	377	7540
	CA60	11	5.0	19	148	2812
	CA60	12	5.0	19	112	2128
	CA60	13	5.0	14	250	3500
	CA60	14	5.0	25	201	5025
	CA60	15	5.0	12	295	3540
	CA60	16	5.0	14	200	2800
	CA60	17	5.0	10	235	2350
	CA60	18	5.0	23	107	2461
	CA60	19	5.0	8	451	3608
	CA60	20	5.0	23	112	2576
	CA60	21	5.0	18	115	1840
	CA60	22	5.0	25	340	8500
	CA60	23	5.0	17	300	5100
	CA60	24	5.0	14	424	5936
	CA60	25	5.0	22	115	2530
	CA60	26	5.0	21	126	2646
	CA60	27	5.0	4	415	1664
Positivos	CA50	1	10.0	1	623	623

RESUMO DO AÇO

AÇO	DIAM (mm)	C.TOTAL (m)	PESO + 0% (kg)
CA50	10.0	6.2	3.8
CA60	5.0	1178.5	181.7
PESO TOTAL (kg)			185.5
CA50			3.8
CA60			181.7

Volume de concreto (C-30) = 6.29 m³
Área de forma = 0.00 m²

Armaduras de distribuição

Armadura	Armadura de distribuição
N1	3 N2 ø5.0 c/20 C-316
N3	3 N2 ø5.0 c/20 C-316
N4	7 N5 ø5.0 c/20 C-616
N6	4 N5 ø5.0 c/20 C-616
N7	13 N5 ø5.0 c/20 C-616
N8	13 N8 ø5.0 c/20 C-156
N10	19 N11 ø5.0 c/20 C-148
N10	19 N12 ø5.0 c/20 C-112
N13	13 N14 ø5.0 c/20 C-201
N15	14 N16 ø5.0 c/20 C-200
N17	12 N14 ø5.0 c/20 C-201
N16	4 N19 ø5.0 c/20 C-451
N20	4 N19 ø5.0 c/20 C-451
N21	4 N2 ø5.0 c/20 C-316
N22	17 N23 ø5.0 c/20 C-300
N24	22 N25 ø5.0 c/20 C-115
N26	4 N27 ø5.0 c/20 C-416
N3	3 N2 ø5.0 c/20 C-316

ASSINATURAS E APROVAÇÃO

PROJETISTA: *Leonardo Silveira Lima*
LEONARDO SILVEIRA LIMA
ENGENHEIRO CIVIL - RNP: 3601581067

PROPRIETÁRIO: _____

PROVAÇÃO: _____

GEOPAC AVENIDA PADRE ANTÔNIO TOMAZ, N° 1402, SALA 301032
BARRIO ALBERTO FORTALEZA
FONE: 85 3341.3147 (EMAIL: GEOPAC@GEOPAC.COM.BR)

PREFEITURA MUNICIPAL DE ARACATI
PROJETO: CONSTRUÇÃO DE ESCOLA DE 12 SALAS E CAMPO NA LOCALIDADE CUMBE
PROJETO: PROJETO ESTRUTURAL EM CONCRETO - BLOCO I - BLOCO ADMINISTRATIVO

IDENTIFICAÇÃO DOS DESENHOS:
PLANTA DE LAJES

LOCAL: CUMBE / ARACATI - CE
DATA: MARÇO/2023
PROCHA: 04/14
DESENHO: _____ ESCALA: _____ ANEXO: _____
LEONARDO SILVEIRA INDICADA