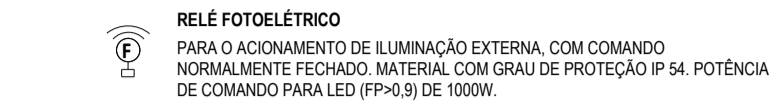


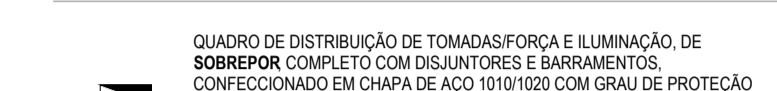
LEGENDA DE SÍMBOLOS



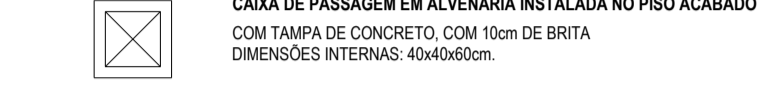
ALTA	QUANTIDADE	TOMADA ELÉTRICA DE CORRENTE DE PAREDE
2,0m	TRIPLA	2P+T, 10A/250V, SIMPLES OU DUPLA, PARA BRASILEIRO, CONFORME ABNT NBR 14136, INSTALADA EM CAIXA PVC DE 4X2" A 3,30m, 1,20m OU 1,50m DO PISO ACABADO AO EXO CENTRAL DA CAIXA, RESPECTIVAMENTE. FAB: SIMON, LEGRAND, SIEMENS.
1,2m	DUPLA	
0,3m	SIMPLES	



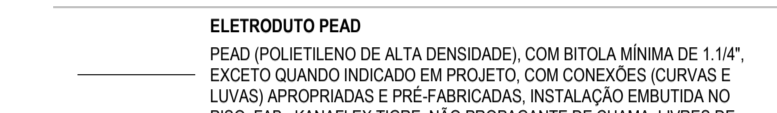
PARA O ACOMODAMENTO DE ILUMINAÇÃO EXTERNA, COM COMANDO NORMALMENTE FECHADO, MATERIAL COM GRAU DE PROTEÇÃO IP 54, POTÊNCIA DE COMANDO PARA LED (FPK) 5 DE 1000W.



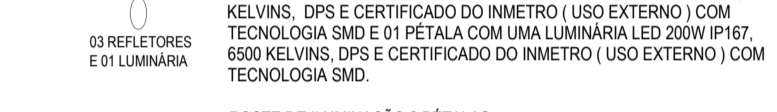
QUADRO DE DISTRIBUIÇÃO DE TOMADAS FORÇA E ILUMINAÇÃO, DE SOBREPOR COMPLETO COM DISJUNTORES E BARRAMENTOS, CONFECCIONADO EM CHAPA DE AÇO 3010/1000 COM GRAU DE PROTEÇÃO IP54, ATENDENDO OBRIGATORIAMENTE NA ÍNTEGRA A NORMA ABNT NBR 6843-1 E 6843-2 DE 2003, TAMPA, COM FECHADURA, INSTALADO A 1,50m DO PISO ACABADO AO CENTRO DO MESMO. FAB: INELSA OU EQUIVALENTE TÉCNICO.



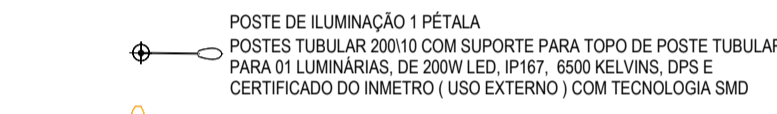
COM TAMPA DE CONCRETO, COM 10cm DE BRITA. DIMENSÕES INTERNAS: 40x40x60cm.



ELETRODUTO PEAD
PEAD (POLIETILENO DE ALTA DENSIDADE), COM BITOLA MÍNIMA DE 1,14", EXCETO QUANDO INDICADO EM PROJETO, COM CONEXÕES CURVAS E LIVRAS APROPRIADAS E PRE-FABRICADAS, INSTALAÇÃO EMBUTIDA NO PISO, FAB: KANALIX TIGRE, NÃO PROPAGANTE DE CHAMA, LIVRES DE HALOGENÍO E COM BAIXA EMISSÃO DE FUMAÇA E GASES TÓXICOS.



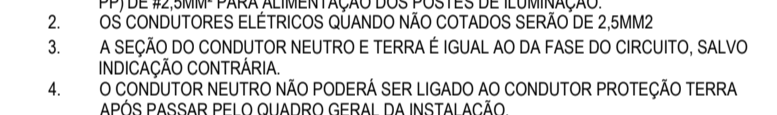
POSTES TUBULAR 200/10 COM 2 SUPORTES PARA TOPO DE POSTE TUBULAR PARA OS REFLETOR, COM REFLETORES DE LED 200W IP67, 5000 KELVINS, DPS E CERTIFICADO DO INMETRO (USO EXTERNO) COM TECNOLOGIA SMD E 01 PETALA COM LUMINÁRIA LED 200W IP67, 5000 KELVINS, DPS E CERTIFICADO DO INMETRO (USO EXTERNO) COM TECNOLOGIA SMD.



POSTES TUBULAR 200/10 COM SUPORTE PARA TOPO DE POSTE TUBULAR PARA OS LUMINÁRIAS, DE 200W LED, IP67, 5000 KELVINS, DPS E CERTIFICADO DO INMETRO (USO EXTERNO) COM TECNOLOGIA SMD.



POSTES TUBULAR 200/10 COM SUPORTE PARA TOPO DE POSTE TUBULAR PARA OS LUMINÁRIAS, DE 200W LED, IP67, 5000 KELVINS, DPS E CERTIFICADO DO INMETRO (USO EXTERNO) COM TECNOLOGIA SMD.

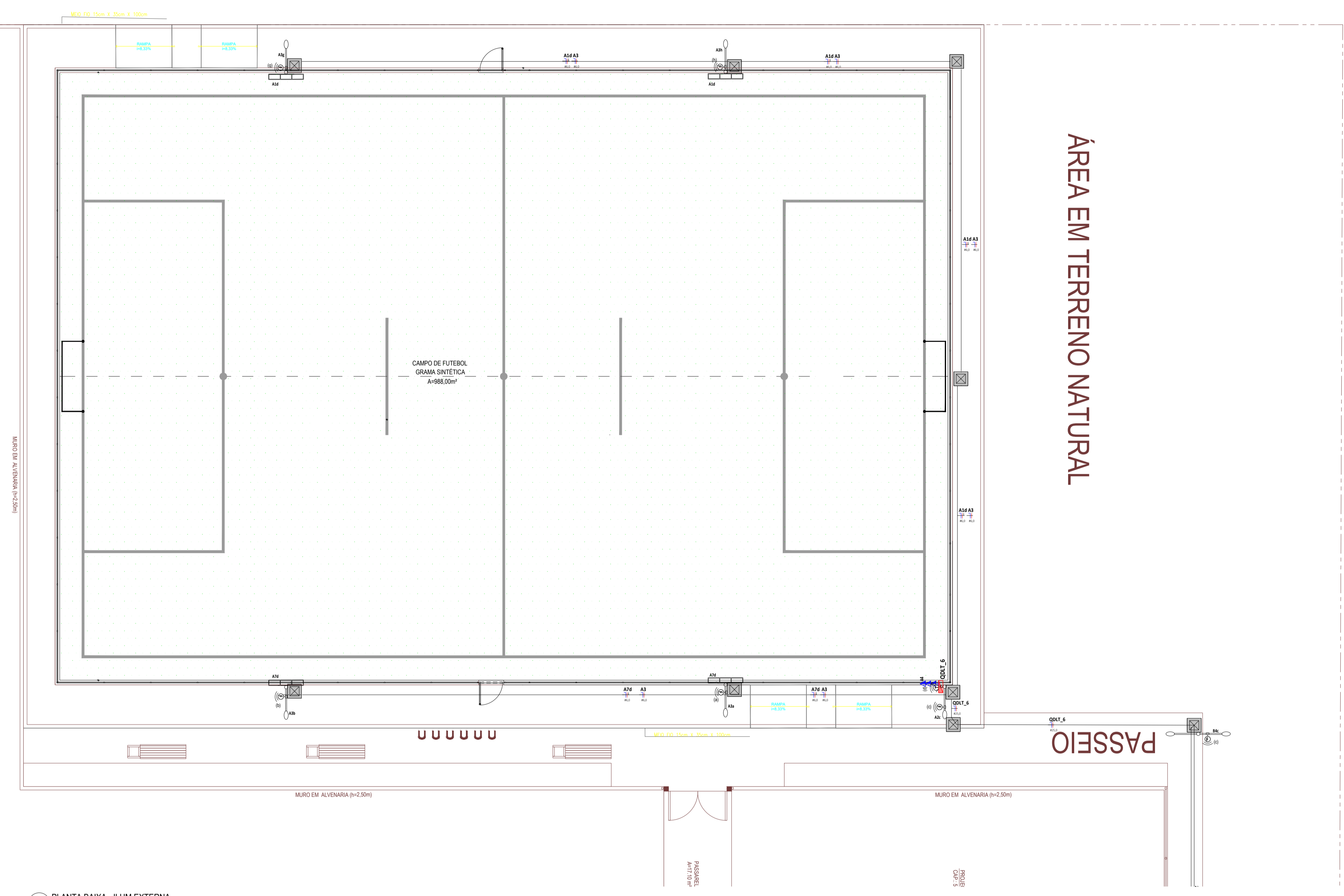
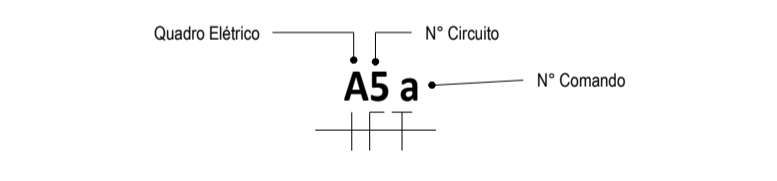


POSTES TUBULAR 200/10 COM SUPORTE PARA TOPO DE POSTE TUBULAR PARA OS LUMINÁRIAS, DE 200W LED, IP67, 5000 KELVINS, DPS E CERTIFICADO DO INMETRO (USO EXTERNO) COM TECNOLOGIA SMD.

NOTAS GERAIS

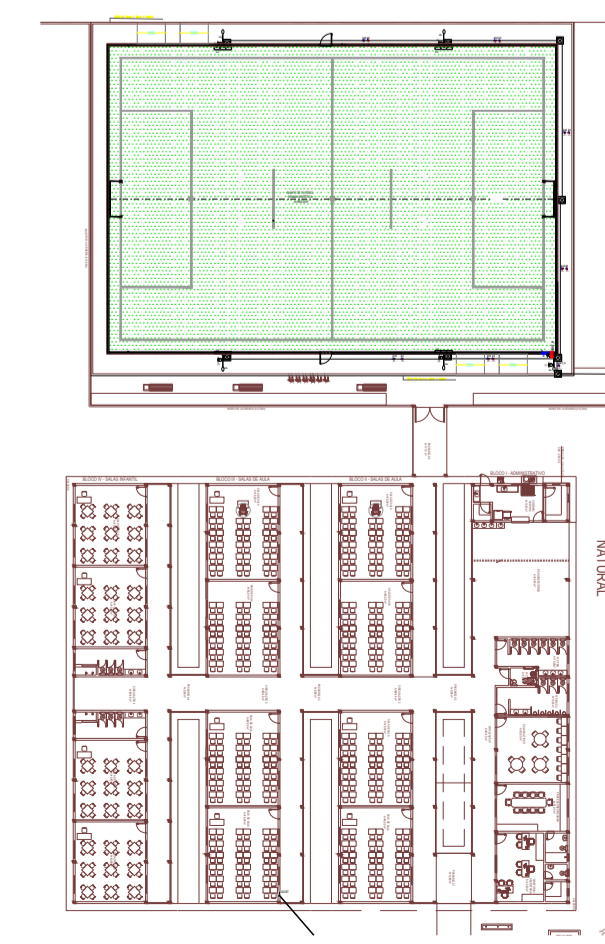
- OS CONDUTORES ELÉTRICOS EMBUTIDOS NOS POSTES SERÃO DE CORPLAST (CABO PP) DE 2,5MM PARA ALIMENTAÇÃO DOS POSTES DE ILUMINAÇÃO.
- OS CONDUTORES ELÉTRICOS QUANDO NÃO COTADOS SERÃO DE 2,5MM².
- A SEÇÃO DO CONDUTOR NEUTRO E TERRA É IGUAL AO DA FASE DO CIRCUITO, SALVO INDICAÇÃO CONTRÁRIA.
- O CONDUTOR NEUTRO NÃO PODERÁ SER LIGADO AO CONDUTOR PROTEÇÃO TERRA APÓS PASSAR PELO QUADRO GERAL DA INSTALAÇÃO.
- O CONDUTOR DE PROTEÇÃO NUNCA DEVERÁ SER LIGADO AO IDR.
- UTILIZAR UM CONDUTOR NEUTRO PARA CADA CIRCUITO.
- AS INSTALAÇÕES ELÉTRICAS DEVERÃO SER EXECUTADAS RESPEITANDO OS PADRÕES DE QUALIDADE E SEGURANÇA ESTABELECIDOS NA NORMA NBR5410:2004.
- TODOS OS PONTOS METÁLICOS DEVERÃO SER ATERRADOS.
- OS CIRCUITOS SERÃO NUMERADOS PELA QUANTIDADE DE FASES, OU SEJA, CIRCUITOS TRIFÁSICOS CONTEM TRÊS NÚMEROS.
- OS ELETRODUTOS DEVERÃO SER PROVIDOS DE BUCHAS E ARRUELAS NAS SUAS EXTREMIDADES.
- NAS CONEXÕES COM CAIXA DE PASSAGEM E DA SAÍDA, UTILIZAR-NO MÁXIMO DUAS CURVAS, NÃO REVERSAS, EM LANCES DE TUBULAÇÃO, ENTRE CAIXAS.
- AS CORES DOS CONDUTORES ELÉTRICOS OBEDECEREM À SEGUINTE NORMATIZAÇÃO: FASE A - BRANCO | FASE B - PRETO | FASE C - VERDE-LIMÃO | NEUTRO - AZUL CLARO | TERRA - VERDE | RETORNO - DEMAIS CORES, EXCETO AMARELO.

NUMERAÇÃO DOS CIRCUITOS:



01 PLANTA BAIXA - ILUM EXTERNA
ESCALA: 1:150

02 PLANTA CHAVE
ESCALA: 1:1000



ASSINATURAS E APROVAÇÃO

RESPONSÁVEL TÉCNICO: *Leonardo Silveira Lima*
LEONARDO SILVEIRA LIMA
ENGENHEIRO CIVIL - RNP: 0001581067

PROPRIETÁRIO: *Geopac*

APROVAÇÃO: _____

GEO PAC AV. PADRE ANTONIO TOMAS, N° 200, SALA 01
BARRA ALDEIA FORQUILHEIRA
FONE: 85 3241-3147 (EMAIL: GEO.PAC@GEO.PAC.COM.BR)

PROPRIETÁRIO: PREFEITURA MUNICIPAL DE ARACATI

PROJETO: CONSTRUÇÃO DE ESCOLA DE 12 SALAS E CAMPO NA LOCALIDADE CUMBE

INSTALAÇÕES ELÉTRICAS

IDENTIFICAÇÃO DOS DESENHOS: PLANTA BAIXA - ILUM EXTERNA

LOCAL: CUMBE - ARACATICE	DATA: MARÇO/2023	PRANCHA: 02/03
DESENHO: CAMILY	ESCALA: INDICADA	CONTROLE: ARCT C22.38