

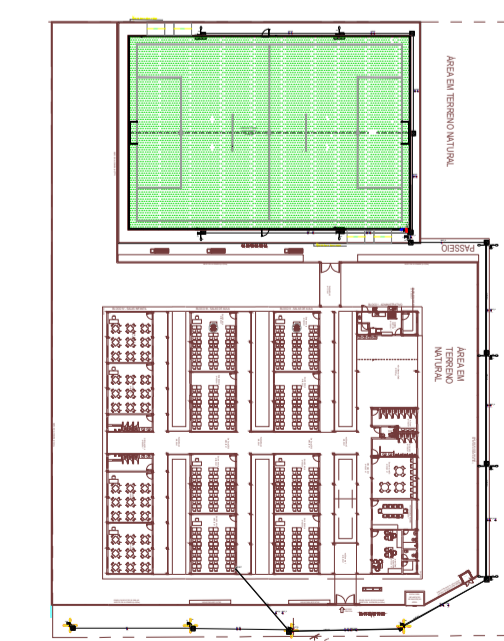
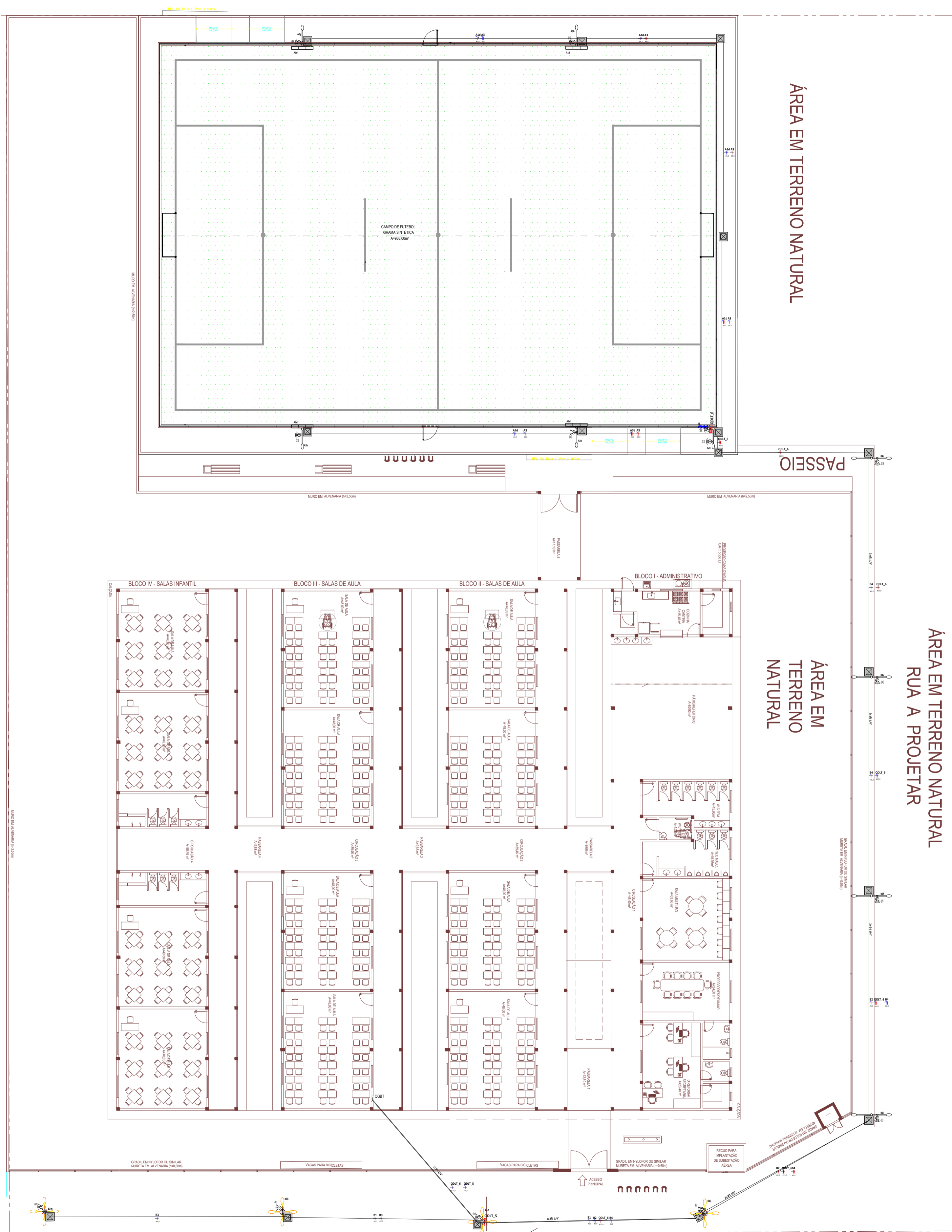
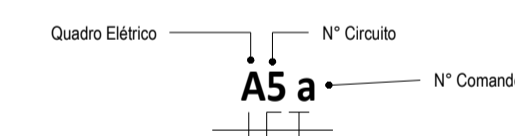
LEGENDA DE SIMBOLOS

	NOME DO CORTE Nº DA PRANCHA		SOBRE E DESCE AINDA NO MESMO PAVIMENTO
<b>ALTURA</b>	<b>QUANTIDADE</b>	<b>TOMADA ELÉTRICA DE CORRENTE DE PAREDE</b>	
ALTA	TRIPLA	2P+T, 10A/250V, SIMPLES OU DUPLA, PARA BRASILEIRO, CONFORME ABNT NBR 14136, INSTALADA EM CAIXA PVC DE 4X7 A 3,38x1,20m OU 1,50m DO PISO ACABADO AO EXO CENTRAL DA CAIXA, RESPECTIVAMENTE. FAB: SIMON, LEGRAND, SIEMENS.	
MÉDIA	DUPLA		
BAIXA	SIMPLES		
	<b>RELÉ FOTOELÉTRICO</b> PARA O ACIONAMENTO DE ILUMINAÇÃO EXTERNA, COM COMANDO NORMALMENTE FECHADO, MATERIAL COM GRAU DE PROTEÇÃO IP 54, POTÊNCIA DE COMANDO PARA LED (FPK) 5 DE 1000W.		
	<b>TEMPORIZADOR</b>		
	<b>QUADRO DE DISTRIBUIÇÃO DE TOMADAS FORÇA E ILUMINAÇÃO, DE SOBREPOR COMPLETO</b> COM DISJUNTORES E BARRAMENTOS, CONFECCIONADO EM CHAPA DE AÇO 1010/1000 COM GRAU DE PROTEÇÃO IP54, ATENDENDO OBRIGATORIAMENTE NA ÍNTEGRA A NORMA ABNT NBR 8643-1 E 8643-2 DE 2003, TAMPA COM FECHADURA, INSTALADO A 1,50m DO PISO ACABADO AO CENTRO DO MESMO. FAB: INELSA OU EQUIVALENTE TÉCNICO.		
	<b>CAIXA DE PASSAGEM EM ALVENARIA INSTALADA NO PISO ACABADO</b> COM TAMPA DE CONCRETO, COM 10cm DE BRITA, DIMENSÕES INTERNAS: 40x40x60cm.		
	<b>CONDUTORES NEUTRO, FASE, TERRA E RETORNO, RESPECTIVAMENTE</b>		
	<b>ELETRODUTO PEAD</b> PEAD (POLIETILENO DE ALTA DENSIDADE), COM BITOLA MÍNIMA DE 1,14", EXCETO QUANDO INDICADO EM PROJETO, COM CONEXÕES CURVAS E LUVAS APROPRIADAS E FRE FABRICADAS, INSTALAÇÃO EMBUTIDA NO PISO, FAB: KANALIX TUBE, NÃO PROPAGANTE DE CHAMA, LIVRE DE HALOGENÍO E COM BAIXA EMISSÃO DE FUMAÇA E GASES TÓXICOS.		
	<b>POSTE COM PROJETO</b> POSTES TUBULAR 200/10 COM 2 SUPORTES PARA TOPO DE POSTE TUBULAR PARA OS REFLETOR, COM REFLETORES DE LED 200W IP67, 5000 KELVINS, DPS E CERTIFICADO DO INMETRO (USO EXTERNO) COM TECNOLOGIA SMD E 01 PÉTALA COM LUMINÁRIA LED 200W IP67, 5000 KELVINS, DPS E CERTIFICADO DO INMETRO (USO EXTERNO) COM TECNOLOGIA SMD.		
	<b>POSTE DE ILUMINAÇÃO 2 PÉTALAS</b> POSTES TUBULAR 200/10 COM SUPORTE PARA TOPO DE POSTE TUBULAR PARA OS LUMINÁRIAS, DE 200W LED, IP67, 5000 KELVINS, DPS E CERTIFICADO DO INMETRO (USO EXTERNO) COM TECNOLOGIA SMD.		
	<b>POSTE DE ILUMINAÇÃO 1 PÉTALA</b> POSTES TUBULAR 200/10 COM SUPORTE PARA TOPO DE POSTE TUBULAR PARA OS LUMINÁRIAS, DE 200W LED, IP67, 5000 KELVINS, DPS E CERTIFICADO DO INMETRO (USO EXTERNO) COM TECNOLOGIA SMD.		
	<b>POSTE DE ILUMINAÇÃO 4 PÉTALAS</b> POSTES TUBULAR 200/10 COM SUPORTE PARA TOPO DE POSTE TUBULAR PARA OS LUMINÁRIAS, DE 200W LED, IP67, 5000 KELVINS, DPS E CERTIFICADO DO INMETRO (USO EXTERNO) COM TECNOLOGIA SMD.		

NOTAS GERAIS

- OS CONDUTORES ELÉTRICOS EMBUTIDOS NOS POSTES SERÃO DE CORPLAST (CABO PFI) DE 2,5MM PARA ALIMENTAÇÃO DOS POSTES DE ILUMINAÇÃO.
- OS CONDUTORES ELÉTRICOS QUANDO NÃO COTADOS SERÃO DE 2,5MM<sup>2</sup>.
- A SEÇÃO DO CONDUTOR NEUTRO E TERRA É IGUAL AO DA FASE DO CIRCUITO, SALVO INDICAÇÃO CONTRÁRIA.
- O CONDUTOR NEUTRO NÃO PODERÁ SER LIGADO AO CONDUTOR PROTEÇÃO TERRA APÓS PASSAR PELO QUADRO GERAL DA INSTALAÇÃO.
- O CONDUTOR DE PROTEÇÃO NUNCA DEVERÁ SER LIGADO AO IDR.
- UTILIZAR UM CONDUTOR NEUTRO PARA CADA CIRCUITO.
- AS INSTALAÇÕES ELÉTRICAS DEVERÃO SER EXECUTADAS RESPEITANDO OS PADRÕES DE QUALIDADE E SEGURANÇA ESTABELECIDOS NA NORMA NBR5410:2004.
- TODOS OS PONTOS METÁLICOS DEVERÃO SER ATERRADOS.
- OS CIRCUITOS ORÇAMENTADOS PELA QUANTIDADE DE FASES, OU SEJA, CIRCUITOS TRIFÁSICOS CONTEM TRÊS NÚMEROS.
- OS ELETRODUTOS DEVERÃO SER PROVIDOS DE BUCHAS E ARRUELAS NAS SUAS EXTREMIDADES.
- NAS CONEXÕES COM CAIXA DE PASSAGEM E DA SAÍDA, UTILIZAR NO MÁXIMO DUAS CURVAS, NÃO REVERSAS, EM LANCES DE TUBULAÇÃO, ENTRE CAIXAS.
- AS CORES DOS CONDUTORES ELÉTRICOS OBEDECEREM À SEGUINTE NORMATIZAÇÃO: FASE A - BRANCO | FASE B - PRETO | FASE C - VERDE-AMARELO | NEUTRO - AZUL CLARO | TERRA - VERDE | RETORNO - DEMAIS CORES, EXCETO AMARELO.

NUMERAÇÃO DOS CIRCUITOS:



ASSINATURAS E APROVAÇÃO

RESPONSÁVEL TÉCNICO:   
LEONARDO SILVEIRA LIMA  
ENGENHEIRO CIVIL - RNP: 005181067

APROVAÇÃO:

**GEO PAC** AV. PADRE ANTONIO TORRES, N° 202, SALA 501  
BARRIO ALBERTO FORTEALEXIS  
FONE: 85 3241-3147 (E-MAIL: GEO.PAC@GEO.PAC.COM.BR)

PROPRIETÁRIO:  
**PREFEITURA MUNICIPAL DE ARACATI**

OBJETO:  
CONSTRUÇÃO DE ESCOLA DE 12 SALAS E CAMPO NA LOCALIDADE CUMBE

PROJETO:  
INSTALAÇÕES ELÉTRICAS

IDENTIFICAÇÃO DOS DESENHOS:  
PLANTA BAIXA - ILLUM EXTERNA

PA.