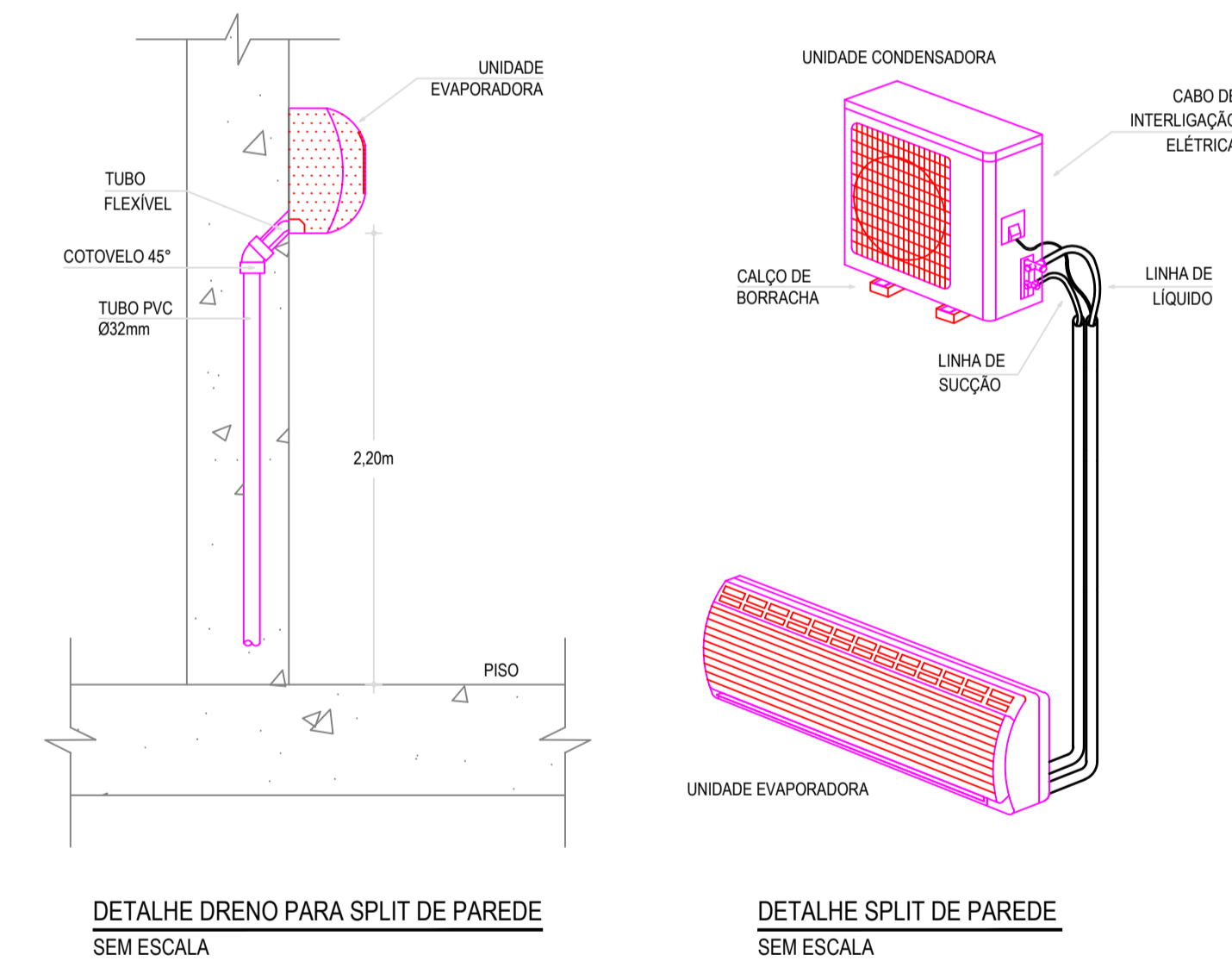


SPLIT HIGH WALL 24.000 BTU's

ESPECIFICAÇÕES		DIMENSÕES
ALIMENTAÇÃO	VOLTAGEM / FASES / FREQUÊNCIA	220V / 1 / 60Hz
CAPACIDADE DE REFRIGERAÇÃO		22.000 BTUs (3.100 - 27.200) BTUs
POTÊNCIA ELÉTRICA		2,16 kW
DIMENSÕES INTERNA	ALTURA / LARGURA / PROFUNDIDADE	320 / 998 / 228 mm
DIMENSÕES EXTERNA		620 / 790 / 290 mm
PESO	UNID. INTERNA	13,5 Kg
	UNID. EXTERNA	41 Kg
CONEXÃO DE TUBULAÇÃO	LÍQUIDO	6,35 mm (1/4")
	GÁS	15,88 mm (5/8")
DIÂMETRO DE TUBULAÇÃO DE DRENO	UNID. INTERNA	16,0 mm
	UNID. EXTERNA	28,0 mm
COMPRIMENTO MÁXIMO DA TUBULAÇÃO		30 m
DESNÍVEL MÁXIMO DA TUBULAÇÃO (U.I. e U.E.)		20 m
REFRIGERANTE		R410A

SPLIT HIGH WALL 30.000 BTU's

ESPECIFICAÇÕES		DIMENSÕES
ALIMENTAÇÃO	VOLTAGEM / FASES / FREQUÊNCIA	220V / 1 / 60Hz
CAPACIDADE DE REFRIGERAÇÃO		30.000 BTUs (10.800 - 34.200) BTUs
POTÊNCIA ELÉTRICA		2,58 kW
DIMENSÕES INTERNA	ALTURA / LARGURA / PROFUNDIDADE	320 / 998 / 228 mm
DIMENSÕES EXTERNA		830 / 900 / 330 mm
PESO	UNID. INTERNA	14 Kg
	UNID. EXTERNA	58 Kg
CONEXÃO DE TUBULAÇÃO	LÍQUIDO	9,52 mm (3/8")
	GÁS	15,88 mm (5/8")
DIÂMETRO DE TUBULAÇÃO DE DRENO	UNID. INTERNA	16,0 mm
	UNID. EXTERNA	28,0 mm
COMPRIMENTO MÁXIMO DA TUBULAÇÃO		30 m
DESNÍVEL MÁXIMO DA TUBULAÇÃO (U.I. e U.E.)		20 m
REFRIGERANTE		R410A



OBSERVAÇÃO DAS INSTALAÇÕES DE CLIMATIZAÇÃO

- AS TUBULAÇÕES DOS SPLIT INVERTER DEVERÃO SER FORNECIDAS EM COBRE RÍGIDO CONFORME TABELA FRIGORÍFICA PARA R410A.
- O PROCESSO DE SOLDAGEM DEVERÁ SER REALIZADO COM SOLDA PHOSCOOPER 5% DE PRATA EM ATMOSFERA NEUTRA COM PRESENÇA DE NITROGÊNIO.
- APÓS A LIMPEZA OS TUBOS DEVERÃO SER PRESSURIZADOS COM NITROGÊNIO, TESTADOS COM 350 PSIG POR PERÍODO CONTÍNUO DE 48 HORAS ATÉ QUE SUA ESTANQUEIDADE ESTEJA GARANTIDA.
- AS TUBULAÇÕES DEVERÃO SER MANTIDAS PRESSURIZADAS ATÉ A DATA DA INSTALAÇÃO DOS EQUIPAMENTOS.
- AS CURVAS DE 90° E 45° SERÃO DO TIPO PRÉ-FABRICADAS NÃO SENDO ACEITO CURVAS ESTRANGULADAS, ENRUGADAS OU COM ÂNGULOS DIFERENTES DOS AQUI MENCIONADAS.
- A APLICAÇÃO DE VÁCUO DEVERÁ SER FEITA DENTRO DO MAIOR RIGOR COM O AUXÍLIO DE VACUÔMETRO E CONFORME AS EXIGÊNCIAS DO FABRICANTE DO CONDICIONADOR NO QUE DIZ RESPEITO AO START-UP DOS EQUIPAMENTOS.
- OS DIÂMETROS DAS TUBULAÇÕES FRIGORÍFICAS ATENDEM AS CONDIÇÕES DE CAMINHAMENTO, DISTÂNCIA EQUIVALENTE E DESNÍVEIS DOS CONDICIONADORES ESPECIFICADOS EM PROJETO. EM CASO DE ALTERAÇÃO DE ALGUM ITEM CITADO OU UTILIZAÇÃO DE OUTROS MODELOS OU MARCA A CONTRATADA DEVERÁ CONSULTAR O PROJETISTA.

TUBULAÇÃO FRIGORÍFICA R410-A

Ø EXTERNO TUBO (pol.)	PAREDE (mm)	TEMPERA (mm)	MEIA DURA
1/4"	6,35	0,80	
3/8"	9,52	0,80	
1/2"	12,70	0,80	
5/8"	15,88	1,60	

- #### ISOLAMENTO TÉRMICO DAS TUBULAÇÕES:
- LINHA DE LÍQUIDO 15mm DE ESPESURA
 - LINHA DE SUÇÃO 19mm DE ESPESURA
 - BORRACHA ELASTOMÉRICA
 - TIPO ARMACELL AC
 - FIXAÇÃO COM SUPORTES TIPO ARMAFIX

ASSINATURAS E APROVAÇÃO

PROJETISTA: *Leônardo Silveira Lima*
LEONARDO SILVEIRA LIMA
ENGENHEIRO CIVIL - RNP: 0601581067

PROPRIETÁRIO: _____