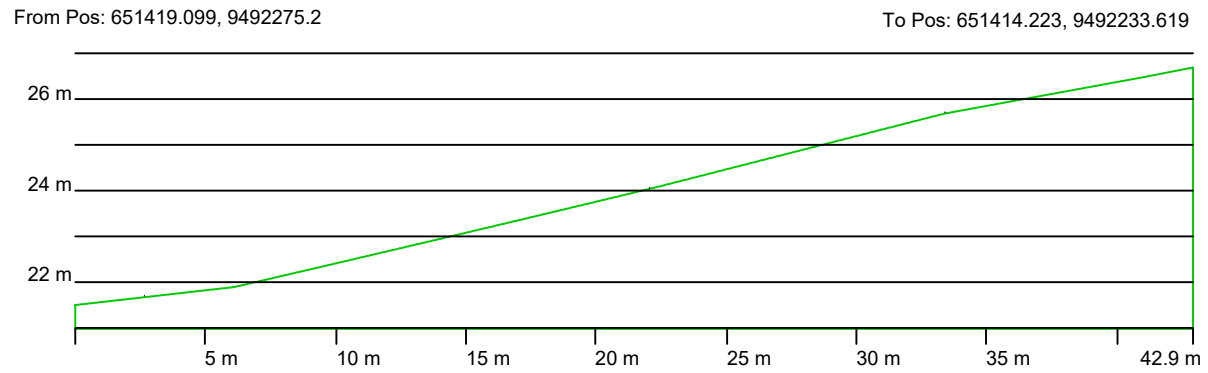
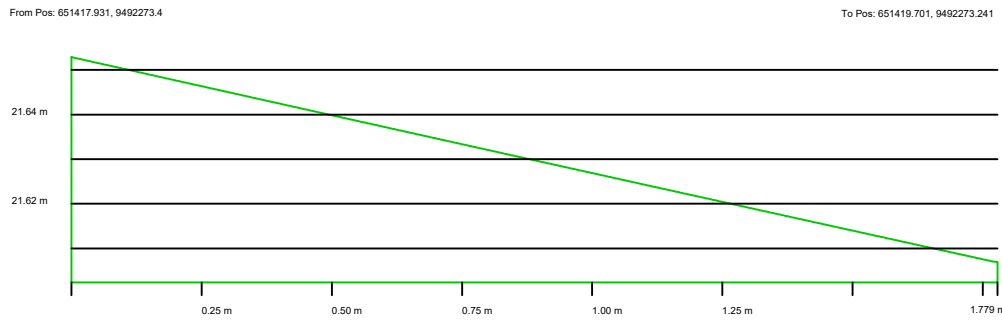


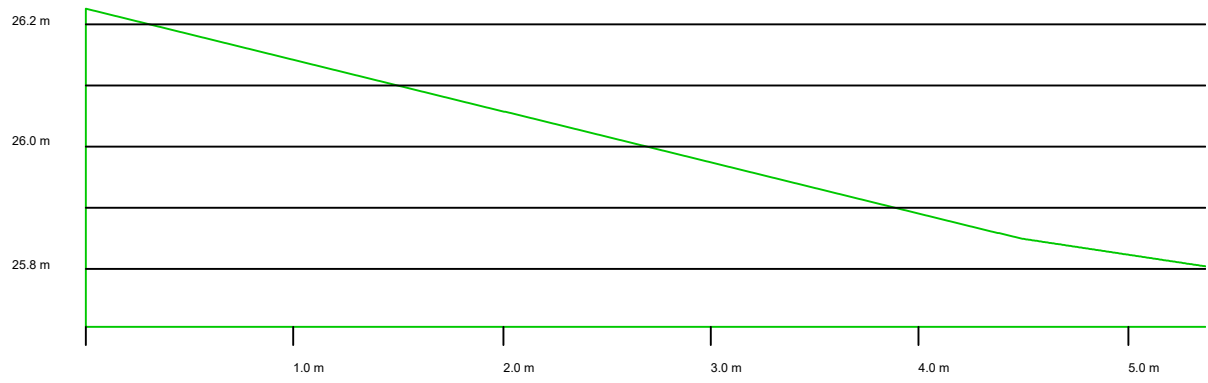
011 PLANTA BAIXA
ESCALA 1/250 RUA SDO 21



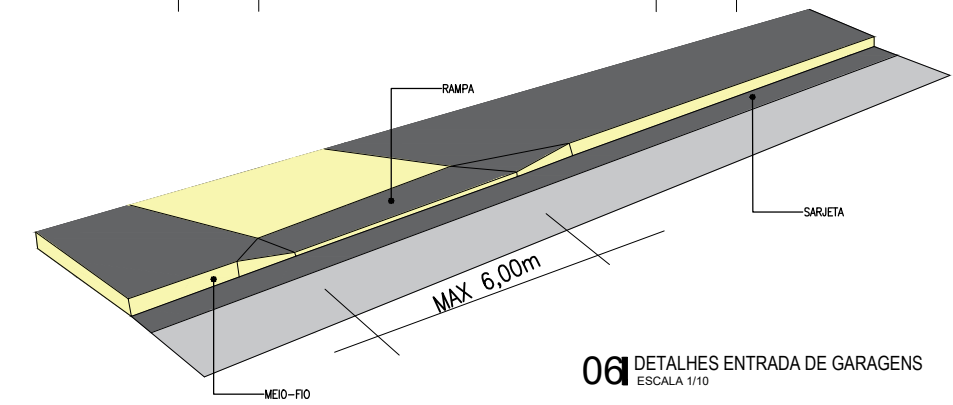
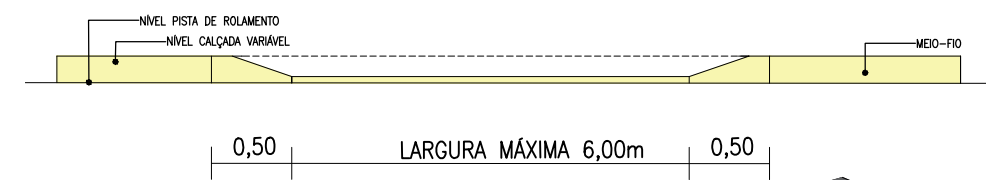
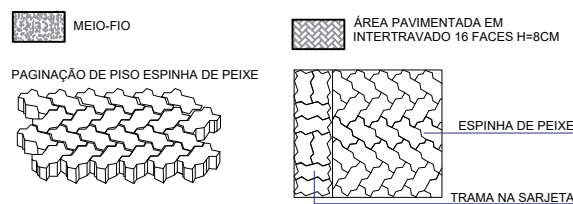
021 PERFIL LONGITUDINAL
ESCALA 1/200 RUA SDO 21



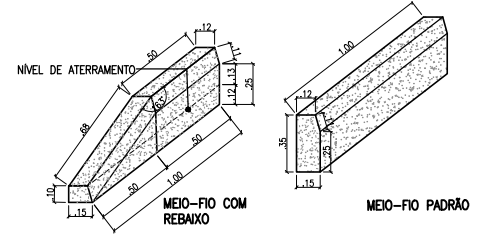
031 PERFIL TRANSVERSAL INICIAL
ESCALA 1/15



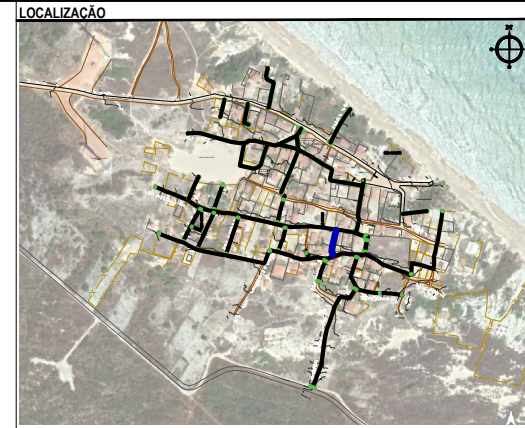
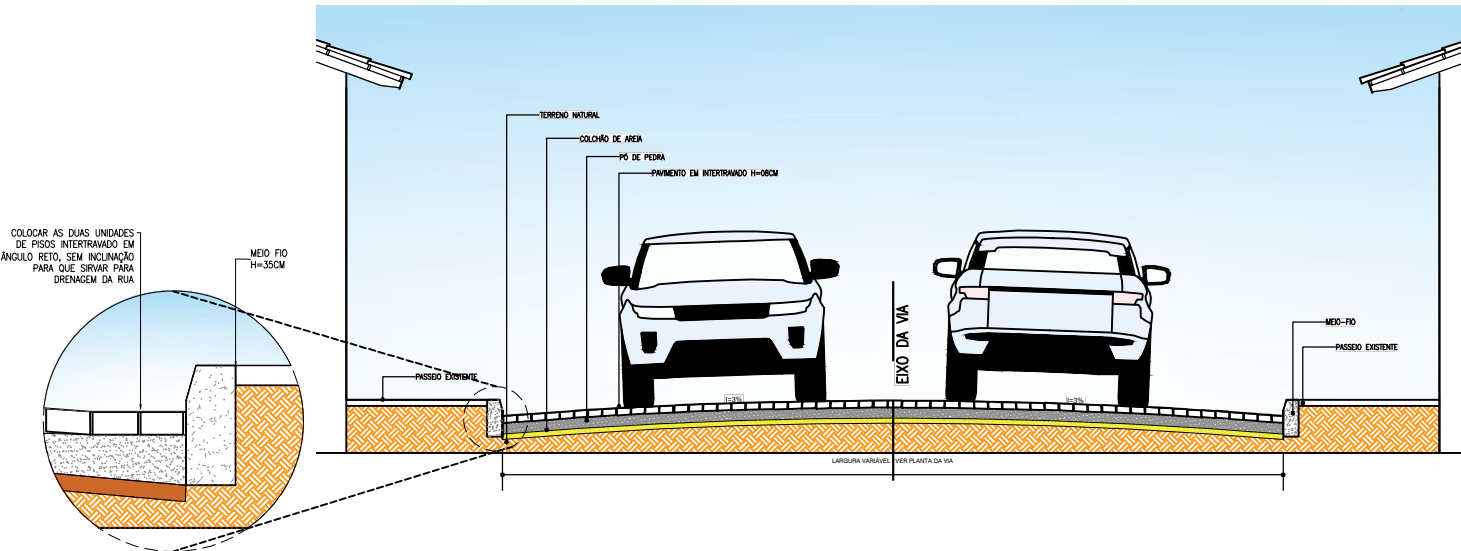
041 PERFIL TRANSVERSAL FINAL
ESCALA 1/15



06 DETALHES ENTRADA DE GARAGENS
ESCALA 1/10



05 DETALHES ENTRADA DE GARAGENS
ESCALA 1/10



NOTAS
SISTEMA DE COORDENADAS - SIRGAS (SIRGAS 2000)
MERIDIANO CENTRAL - 39° W GR.
PROJEÇÃO UNIVERSAL DE MERCATOR (UTM) - ZONA 24M

- LEGENDA - EM PLANTA**
- MEIO-FIO EXISTENTE
 - TRECHO SEM PAVIMENTO
 - PAVIMENTAÇÃO ASFÁLTICA
 - MEIO-FIO PROJETADO
 - CERCA
 - PROJEÇÃO COBERTURA/EDIFICAÇÃO
 - TRECHO PROJETADO
 - CURVA DE NÍVEL
 - POSTE
 - MURO
 - ALINHAMENTO (ESTACAS)
 - SENTIDO DA ÁGUA
 - VEGETAÇÃO

- LEGENDA - EM PERFIL**
- TERRENO NATURAL - PERFIL LONGITUDINAL
 - TERRENO PROJETADO - PERFIL LONGITUDINAL

RUA	ÁREA(m ²)
RUA SDO 20	121,18
MEIO-FIO	PERIMETRO(m)
RUA SDO 20	96,16

- SINALIZAÇÃO HORIZONTAL**
- LINHA DUPLA CONTÍNUA
 - LINHA DE RETENÇÃO (MARCA TRANSV.)
 - PARE SINAL DE PARE

ASSINATURAS E APROVAÇÃO

PROJETISTA: THIAGO PEREIRA GOMES
ENGENHEIRO CIVIL

PROPRIETÁRIO:

APROVAÇÃO

PREFEITURA MUNICIPAL DE ARACATI

PROPRIETÁRIO: PREFEITURA MUNICIPAL DE ARACATI

OBRA: PAVIMENTAÇÃO EM INTERTRAVADO NA LOCALIDADE DE LAGOA DO MATO

PROJETO: PAVIMENTAÇÃO EM INTERTRAVADO NA LOCALIDADE DE LAGOA DO MATO

IDENTIFICAÇÃO DOS DESENHOS:

01. PLANTA BAIXA
02. PERFIL LONGITUDINAL
03. CORTE ESQUEMÁTICO
04. DETALHES ENTRADA DE GARAGENS

LOCAL: RUA SDO 20 LAGOA DO MATO - ARACATICE

DATA: FEVEREIRO/2023

PRANCHA: 21/28

DESENHO: ELIANA MEDEIROS

ESCALA: INDICADA