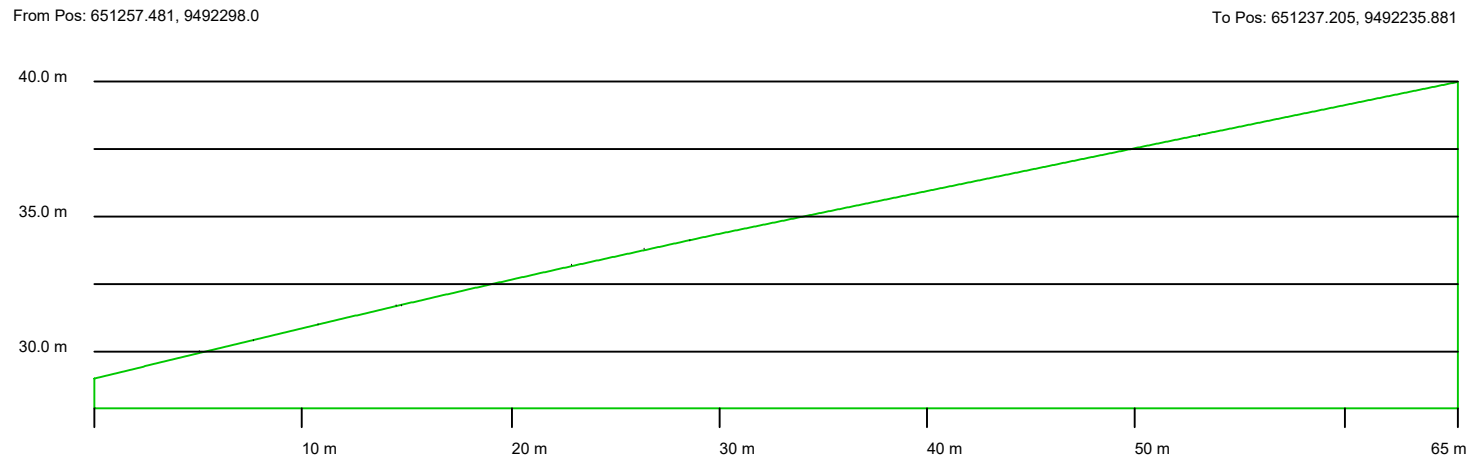
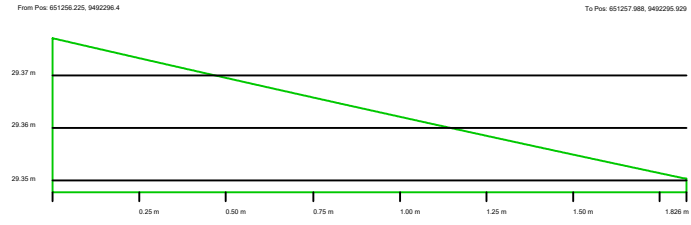


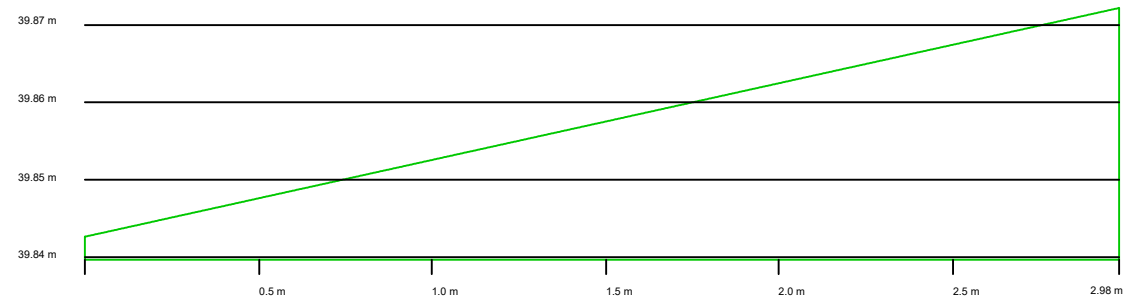
**01 PLANTA BAIXA**  
ESCALA 1/250 RUA SDO 19



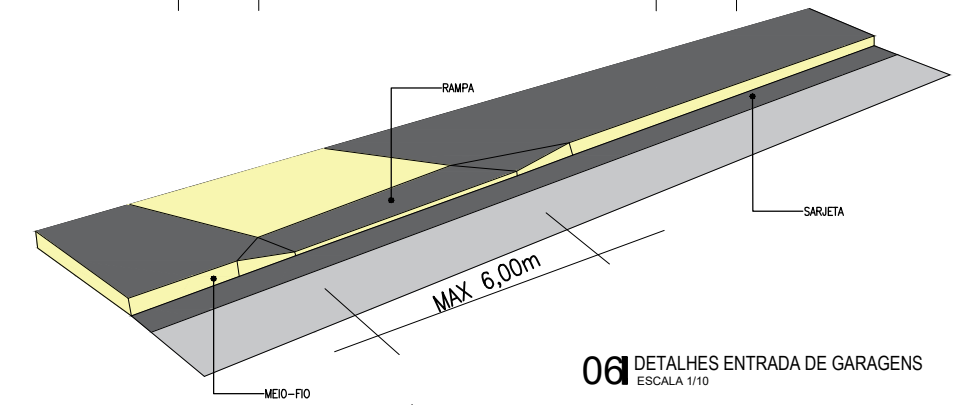
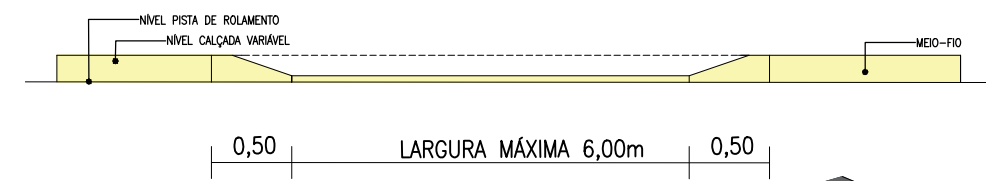
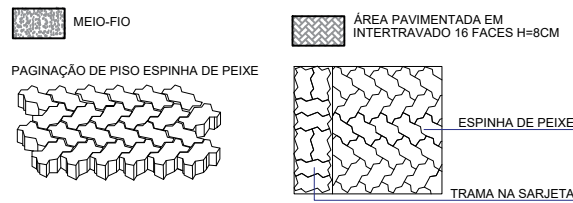
**02 PERFIL LONGITUDINAL**  
ESCALA 1/250 RUA SDO 20



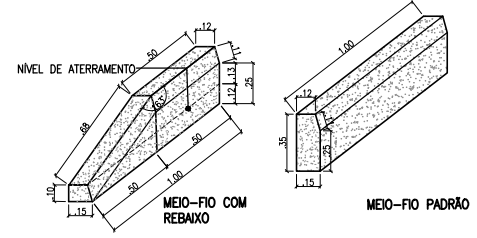
**03 PERFIL TRANSVERSAL INICIAL**  
ESCALA 1/15



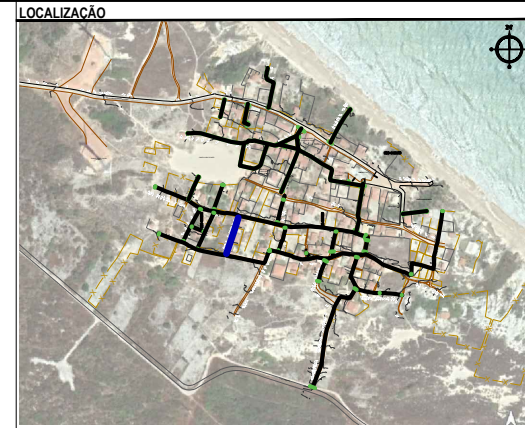
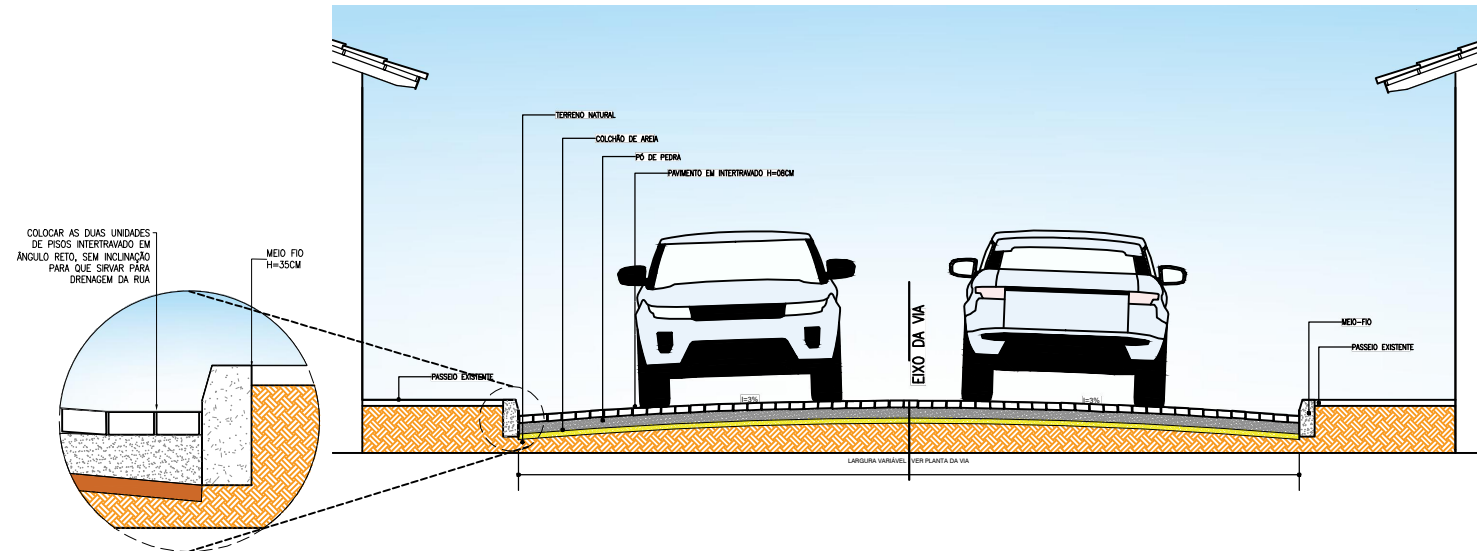
**04 PERFIL TRANSVERSAL FINAL**  
ESCALA 1/15



**06 DETALHES ENTRADA DE GARAGENS**  
ESCALA 1/10



**05 DETALHES ENTRADA DE GARAGENS**  
ESCALA 1/10



**NOTAS**  
SISTEMA DE COORDENADAS - SIRGAS (SIRGAS 2000)  
MERIDIANO CENTRAL - 39° W GR.  
PROJEÇÃO UNIVERSAL DE MERCATOR (UTM) - ZONA 24M

- LEGENDA - EM PLANTA**
- MEIO-FIO EXISTENTE
  - TRECHO SEM PAVIMENTO
  - PAVIMENTAÇÃO ASFÁLTICA
  - MEIO-FIO PROJETADO
  - CERCA
  - PROJEÇÃO COBERTA/EDIFICAÇÃO
  - TRECHO PROJETADO
  - CURVA DE NÍVEL
  - POSTE
  - MURO
  - ALINHAMENTO (ESTACAS)
  - SENTIDO DA ÁGUA
  - VEGETAÇÃO

- LEGENDA - EM PERFIL**
- TERRENO NATURAL - PERFIL LONGITUDINAL
  - TERRENO PROJETADO - PERFIL LONGITUDINAL

RUA	ÁREA(m <sup>2</sup> )
RUA SDO 19	130,39
MEIO-FIO	PERIMETRO(m)
RUA SDO 19	135,62

- SINALIZAÇÃO HORIZONTAL**
- LINHA DUPLA CONTÍNUA
  - LINHA DE RETENÇÃO (MARCA TRANSV.)
  - PARE SINAL DE PARE

**ASSINATURAS E APROVAÇÃO**

PROJETISTA: THIAGO PEREIRA GOMES ENGENHEIRO CIVIL

PROPRIETÁRIO:

APROVAÇÃO

**PREFEITURA MUNICIPAL DE ARACATI**

PROPRIETÁRIO: PREFEITURA MUNICIPAL DE ARACATI

OBRA: PAVIMENTAÇÃO EM INTERTRAVADO NA LOCALIDADE DE LAGOA DO MATO

PROJETO: PAVIMENTAÇÃO EM INTERTRAVADO NA LOCALIDADE DE LAGOA DO MATO

IDENTIFICAÇÃO DOS DESENHOS:

- 01. PLANTA BAIXA
- 02. PERFIL LONGITUDINAL
- 03. CORTE ESQUEMÁTICO
- 04. DETALHES ENTRADA DE GARAGENS

LOCAL: RUA SDO 19 LAGOA DO MATO - ARACATI/CE

DATA: FEVEREIRO/2023

PRANCHA: 20/28

DESENHO: ELIANA MEDEIROS

ESCALA: INDICADA