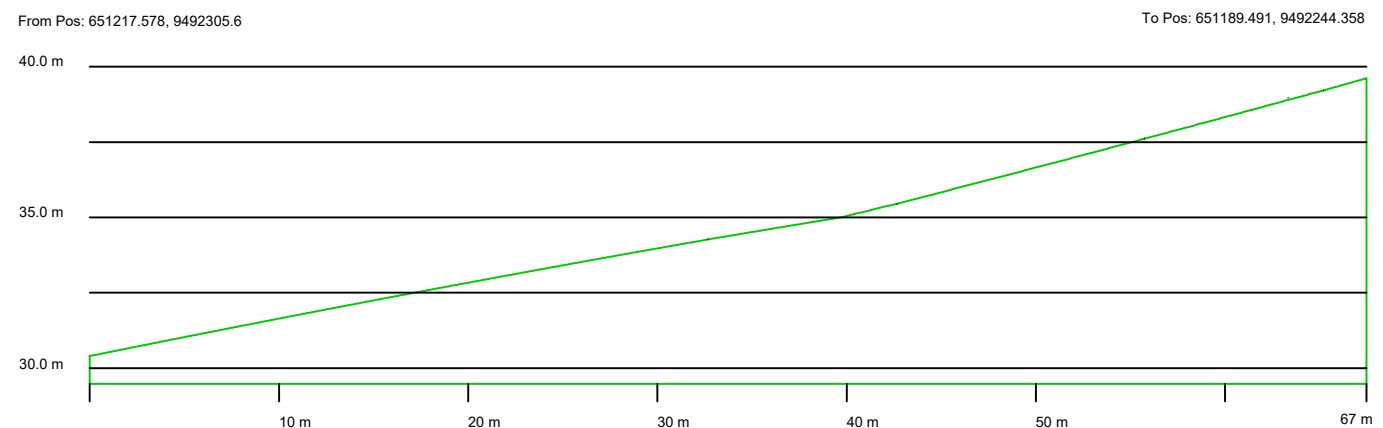
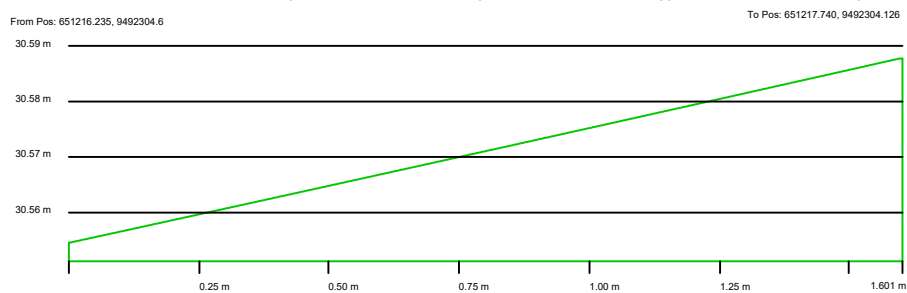


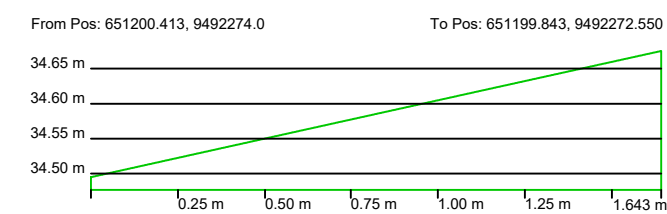
**01 PLANTA BAIXA**  
ESCALA 1/250 RUA SDO 18



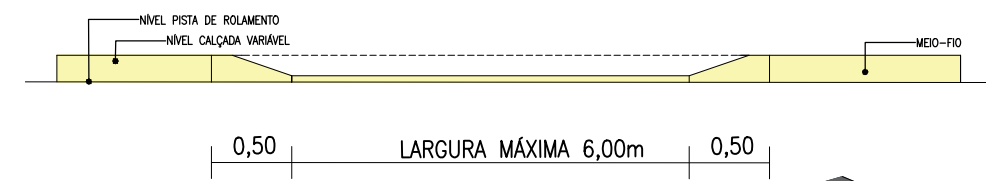
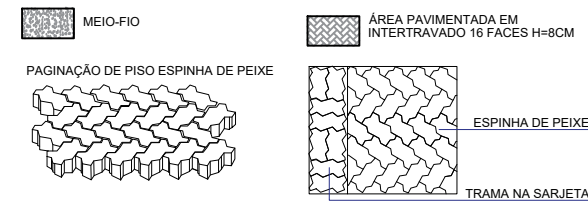
**02 PERFIL LONGITUDINAL**  
ESCALA 1/2000 RUA SDO 18



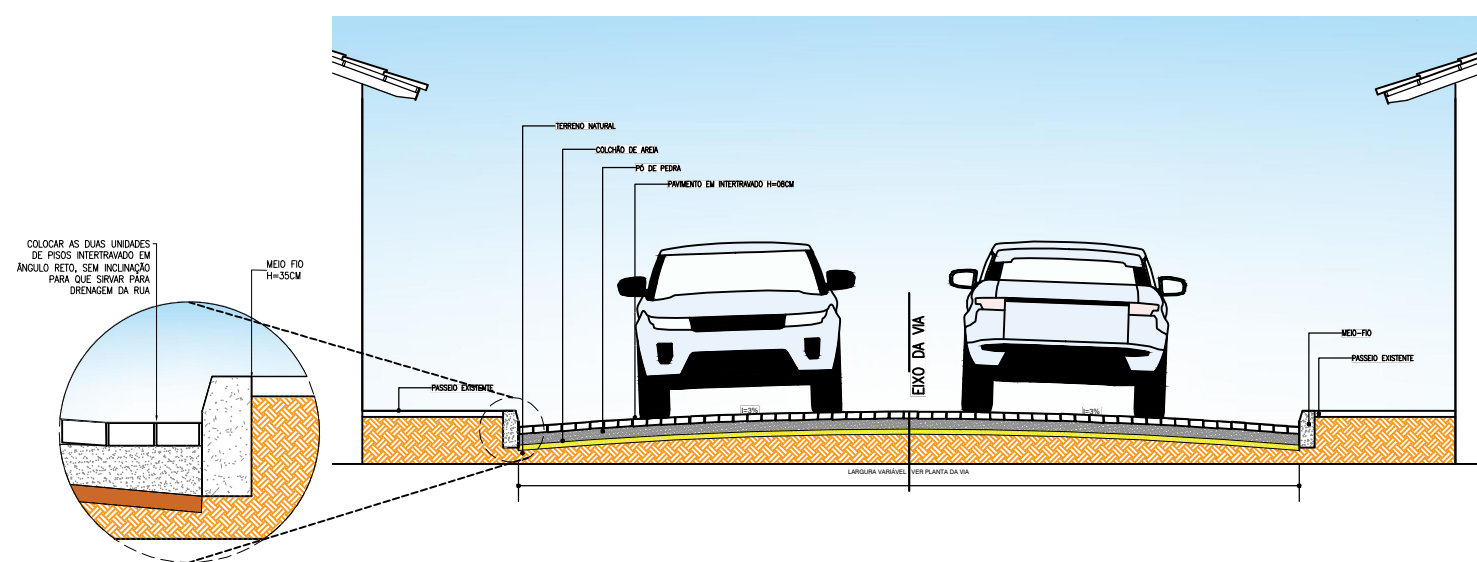
**03 PERFIL TRANSVERSAL INICIAL**  
ESCALA 1/15



**04 PERFIL TRANSVERSAL FINAL**  
ESCALA 1/15

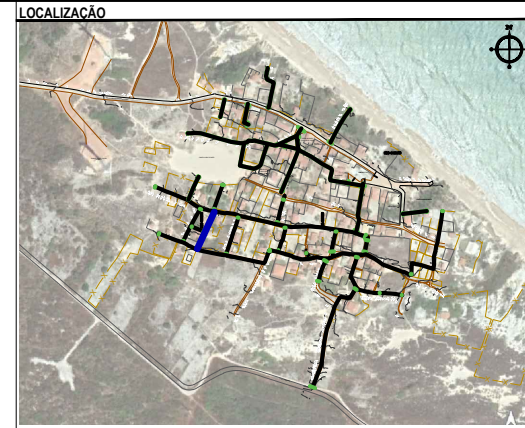


**06 DETALHES ENTRADA DE GARAGENS**  
ESCALA 1/10



**05 DETALHES ENTRADA DE GARAGENS**  
ESCALA 1/10

OBS.: UTILIZAR ESTE MODELO DE RAMPA (PRANCHA 01) PARA ENTRADA DE GARAGENS CASO NECESSÁRIO, APENAS NAS RESIDÊNCIAS QUE POSSUAM ENTRADA PARA VEÍCULOS.



**NOTAS**  
SISTEMA DE COORDENADAS - SIRGAS (SIRGAS 2000)  
MERIDIANO CENTRAL - 39° W GR.  
PROJEÇÃO UNIVERSAL DE MERCATOR (UTM) - ZONA 24M

- LEGENDA - EM PLANTA**
- MEIO-FIO EXISTENTE
  - TRECHO SEM PAVIMENTO
  - PAVIMENTAÇÃO ASFÁLTICA
  - MEIO-FIO PROJETADO
  - CERCA
  - PROJEÇÃO COBERTA/EDIFICAÇÃO
  - TRECHO PROJETADO
  - CURVA DE NÍVEL
  - POSTE
  - MURO
  - ALINHAMENTO (ESTACAS)
  - SENTIDO DA ÁGUA
  - VEGETAÇÃO

- LEGENDA - EM PERFIL**
- TERRENO NATURAL - PERFIL LONGITUDINAL
  - TERRENO PROJETADO - PERFIL LONGITUDINAL

RUA	ÁREA(m <sup>2</sup> )
RUA SDO 18	95,07
MEIO-FIO	PERÍMETRO(m)
RUA SDO 18	135,62

- SINALIZAÇÃO HORIZONTAL**
- LINHA DUPLA CONTÍNUA
  - LINHA DE RETENÇÃO (MARCA TRANSV.)
  - PARE SINAL DE PARE

**ASSINATURAS E APROVAÇÃO**

PROJETISTA: THIAGO PEREIRA GOMES  
ENGENHEIRO CIVIL

PROPRIETÁRIO:

APROVAÇÃO

**PREFEITURA MUNICIPAL DE ARACATI**  
PROPRIETÁRIO:  
**PREFEITURA MUNICIPAL DE ARACATI**  
OBRA:  
**PAVIMENTAÇÃO EM INTERTRAVADO NA LOCALIDADE DE LAGOA DO MATO**  
PROJETO:  
**PAVIMENTAÇÃO EM INTERTRAVADO NA LOCALIDADE DE LAGOA DO MATO**  
IDENTIFICAÇÃO DOS DESENHOS:  
01. PLANTA BAIXA  
02. PERFIL LONGITUDINAL  
03. CORTE ESQUEMÁTICO  
04. DETALHES ENTRADA DE GARAGENS

LOCAL: RUA SDO 18 LAGOA DO MATO - ARACATI/CE  
DATA: FEVEREIRO/2023  
PRANCHA: 19/28  
DESENHO: ELIANA MEDEIROS  
ESCALA: INDICADA