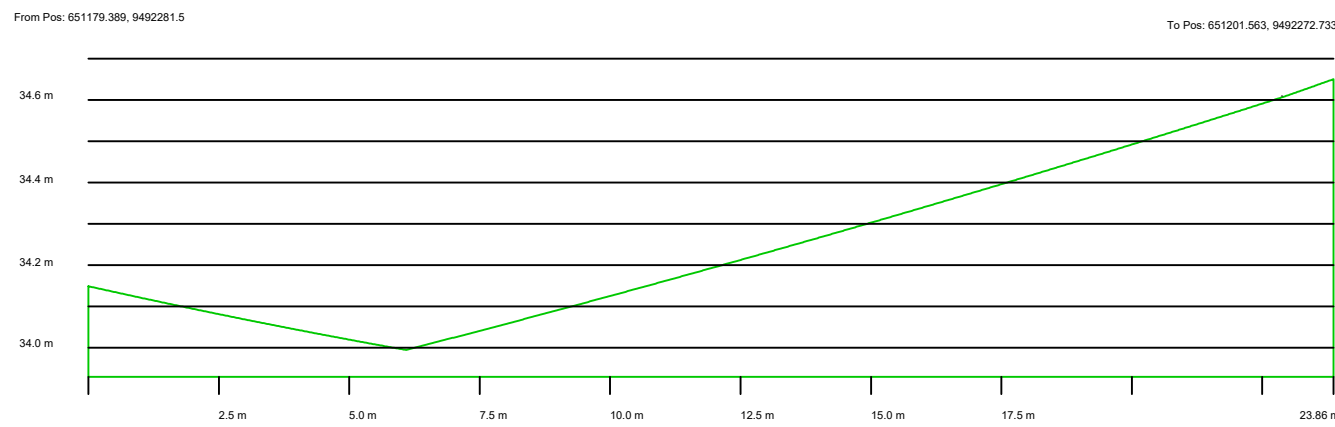
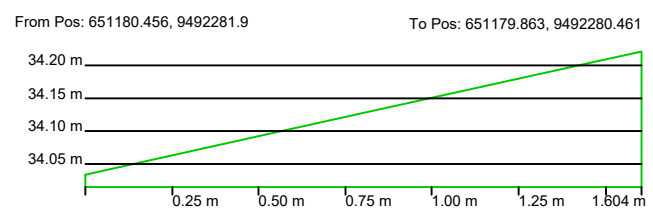
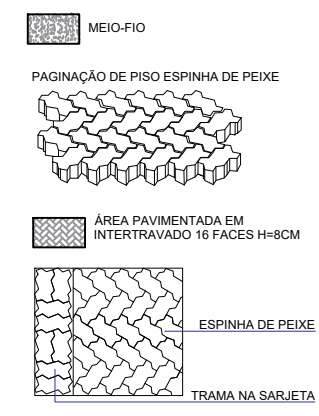


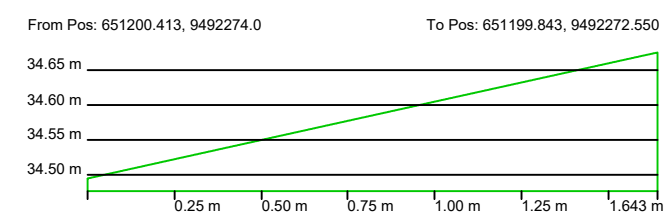
01 PLANTA BAIXA
ESCALA 1/250 RUA SDO 17



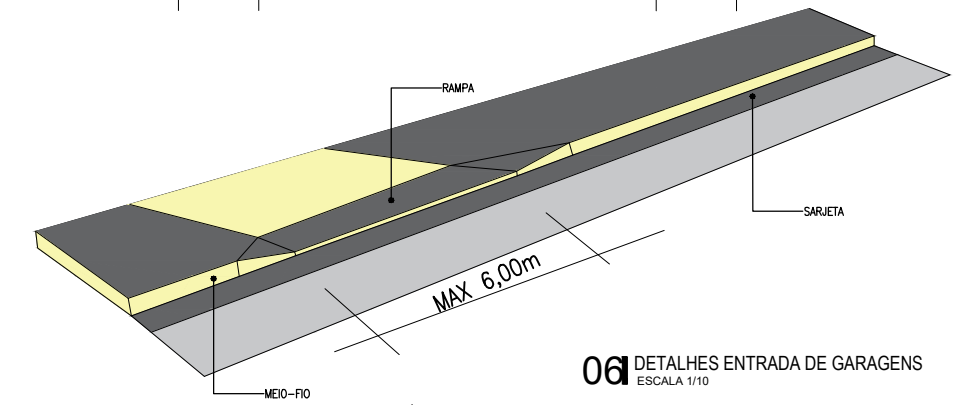
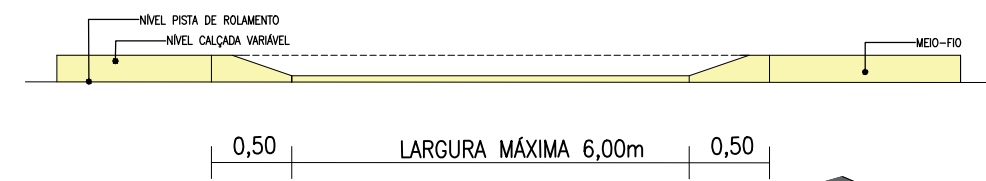
02 PERFIL LONGITUDINAL
ESCALA 1/2000 RUA SDO 17



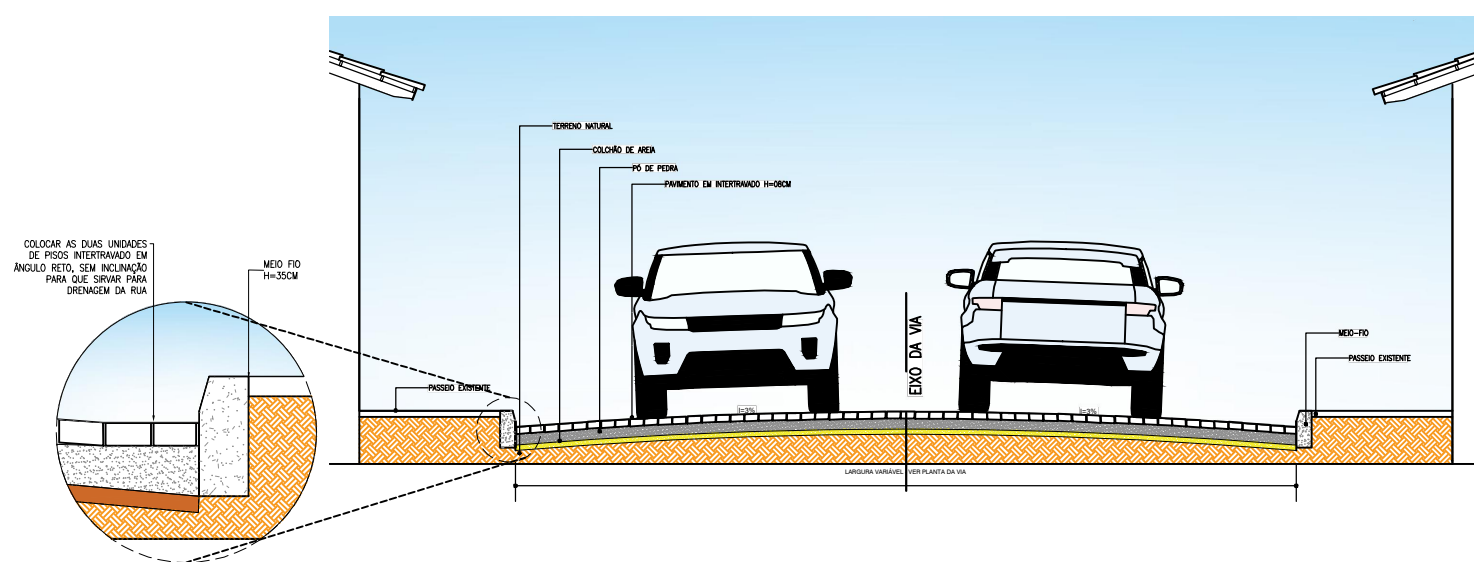
03 PERFIL TRANSVERSAL INICIAL
ESCALA 1/15



04 PERFIL TRANSVERSAL FINAL
ESCALA 1/15

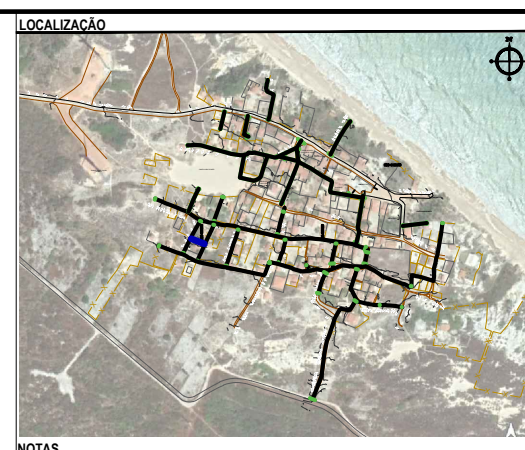


06 DETALHES ENTRADA DE GARAGENS
ESCALA 1/10



05 DETALHES ENTRADA DE GARAGENS
ESCALA 1/10

OBS.: UTILIZAR ESTE MODELO DE RAMPA (PRANCHA 01) PARA ENTRADA DE GARAGENS CASO NECESSÁRIO, APENAS NAS RESIDÊNCIAS QUE POSSUAM ENTRADA PARA VEÍCULOS.



NOTAS
SISTEMA DE COORDENADAS - SIRGAS (SIRGAS 2000)
MERIDIANO CENTRAL - 39° W GR.
PROJEÇÃO UNIVERSAL DE MERCATOR (UTM) - ZONA 24M

LEGENDA - EM PLANTA

- MEIO-FIO EXISTENTE
- TRECHO SEM PAVIMENTO
- PAVIMENTAÇÃO ASFÁLTICA
- MEIO-FIO PROJETADO
- CERCA
- PROJEÇÃO COBERTA/EDIFICAÇÃO
- TRECHO PROJETADO
- CURVA DE NÍVEL
- POSTE
- MURO
- ALINHAMENTO (ESTACAS)
- SENTIDO DA ÁGUA
- VEGETAÇÃO

LEGENDA - EM PERFIL

- TERRENO NATURAL - PERFIL LONGITUDINAL
- TERRENO PROJETADO - PERFIL LONGITUDINAL

RUA	ÁREA(m ²)
RUA SDO 17	36,28
MEIO-FIO	PERÍMETRO(m)
RUA SDO 17	52,29

SINALIZAÇÃO HORIZONTAL

- LINHA DUPLA CONTÍNUA
- LINHA DE RETENÇÃO (MARCA TRANSV.)
- PARE SINAL DE PARE

ASSINATURAS E APROVAÇÃO

PROJETISTA: THIAGO PEREIRA GOMES ENGENHEIRO CIVIL

PROPRIETÁRIO:

APROVAÇÃO

PREFEITURA MUNICIPAL DE ARACATI

PROPRIETÁRIO: PREFEITURA MUNICIPAL DE ARACATI

OBRA: PAVIMENTAÇÃO EM INTERTRAVADO NA LOCALIDADE DE LAGOA DO MATO

PROJETO: PAVIMENTAÇÃO EM INTERTRAVADO NA LOCALIDADE DE LAGOA DO MATO

IDENTIFICAÇÃO DOS DESENHOS:

- 01. PLANTA BAIXA
- 02. PERFIL LONGITUDINAL
- 03. CORTE ESQUEMÁTICO
- 04. DETALHES ENTRADA DE GARAGENS

LOCAL: RUA SDO 17 LAGOA DO MATO - ARACATICE	DATA: FEVEREIRO/2023	PRANCHA: 18/28
DESENHO: ELIANA MEDEIROS	ESCALA: INDICADA	