

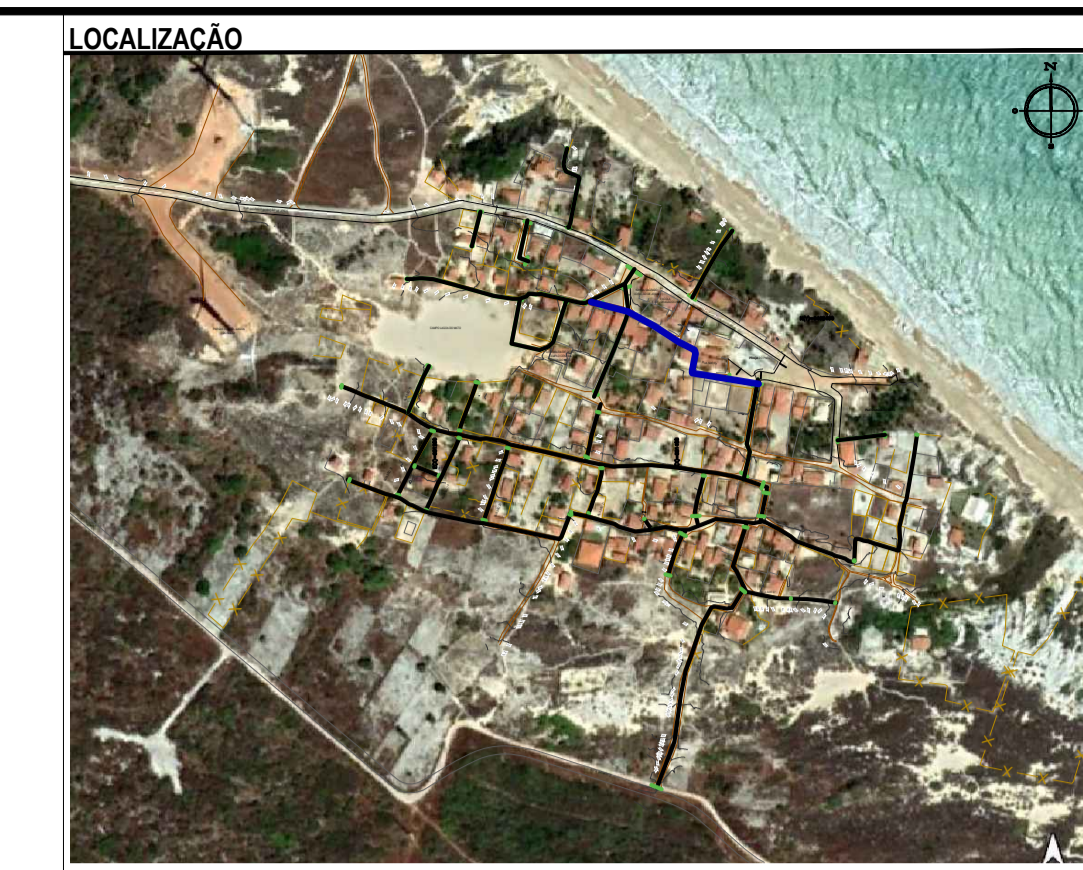
**021 PERFIL LONGITUDINAL**  
ESCALA 1/1.000 RUA SDO 07

**031 PERFIL TRANSVERSAL INICIAL**  
ESCALA 1/25

**041 PERFIL TRANSVERSAL FINAL**  
ESCALA 1/25

**051 PERFIL TRANSVERSAL INICIAL**  
ESCALA 1/25

**061 PERFIL TRANSVERSAL FINAL**  
ESCALA 1/25



**NOTAS**  
SISTEMA DE COORDENADAS - SIRGAS (SIRGAS 2000)  
MERIDIANO CENTRAL - 39° W GR.  
PROJEÇÃO UNIVERSAL DE MERCATOR (UTM) - ZONA 24M

- LEGENDA - EM PLANTA**
- MEIO-FIO EXISTENTE
  - TRECHO SEM PAVIMENTO
  - PAVIMENTAÇÃO ASFÁLTICA
  - MEIO-FIO PROJETADO
  - CERCA
  - PROJEÇÃO COBERTA/EDIFICAÇÃO
  - TRECHO PROJETADO
  - CURVA DE NÍVEL
  - POSTE
  - MURO
  - ALINHAMENTO (ESTACAS)
  - SENTIDO DA ÁGUA
  - VEGETAÇÃO

- LEGENDA - EM PERFIL**
- TERRENO NATURAL - PERFIL LONGITUDINAL
  - TERRENO PROJETADO - PERFIL LONGITUDINAL

RUA	ÁREA(m²)
RUA SDO 07	644,33
MEIO-FIO	PERIMETRO(m)
RUA SDO 07	302,72

- SINALIZAÇÃO HORIZONTAL**
- LINHA DUPLA CONTÍNUA
  - LINHA DE RETENÇÃO (MARCA TRANSV.)
  - PARE SINAL DE PARE

**ASSINATURAS E APROVAÇÃO**

PROJETISTA: THIAGO PEREIRA GOMES  
ENGENHEIRO CIVIL

PROPRIETÁRIO:

APROVAÇÃO:

**PREFEITURA MUNICIPAL DE ARACATI**

PROPRIETÁRIO: PREFEITURA MUNICIPAL DE ARACATI

OBRA: PAVIMENTAÇÃO EM INTERTRAVADO NA LOCALIDADE DE LAGOA DO MATO

PROJETO: PAVIMENTAÇÃO EM INTERTRAVADO NA LOCALIDADE DE LAGOA DO MATO

IDENTIFICAÇÃO DOS DESENHOS:

01. PLANTA BAIXA  
02. PERFIL LONGITUDINAL  
03. CORTE ESQUEMÁTICO  
04. DETALHES ENTRADA DE GARAGENS

LOCAL: RUA SDO 07 LAGOA DO MATO - ARACATICE

DATA: FEVEREIRO/2023

PRANCHA: 08/28

DESENHO: VICTOR SOUSA

ESCALA: INDICADA

