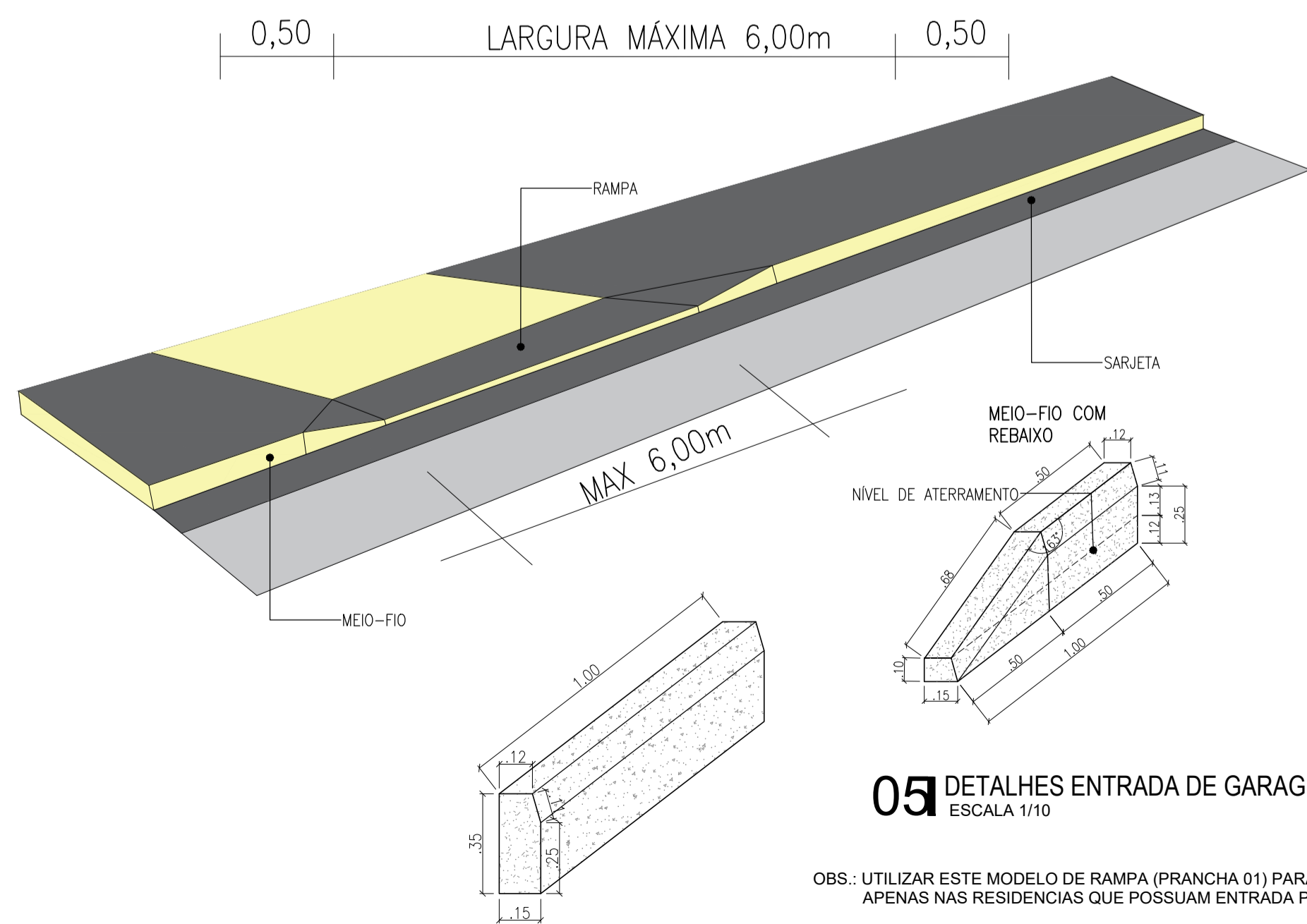
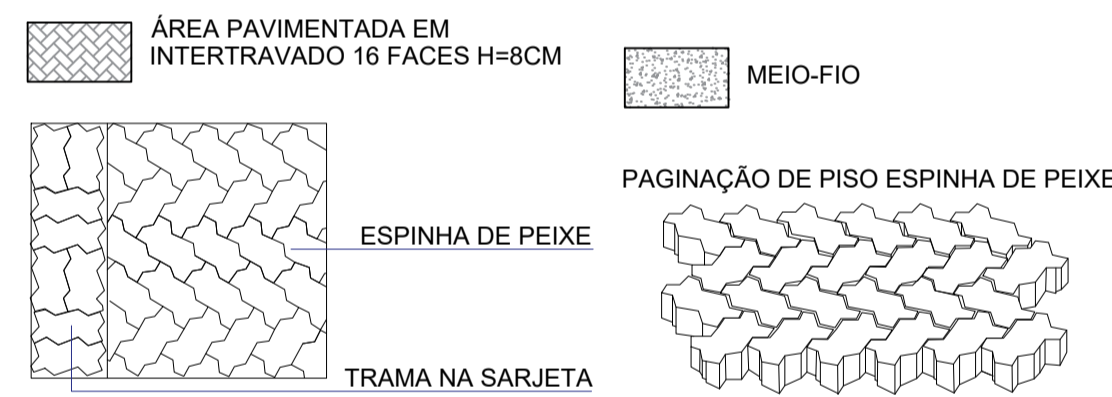
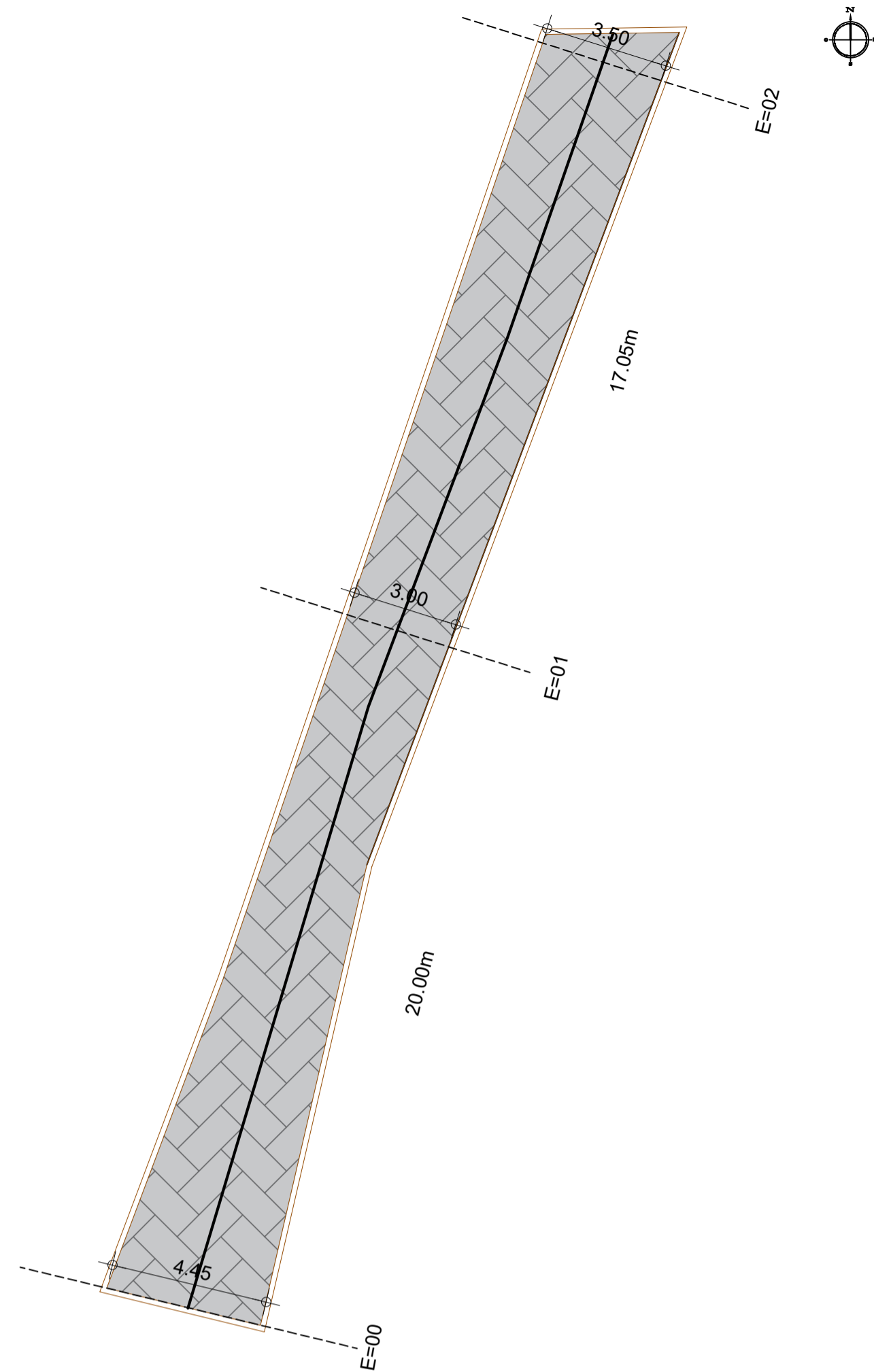
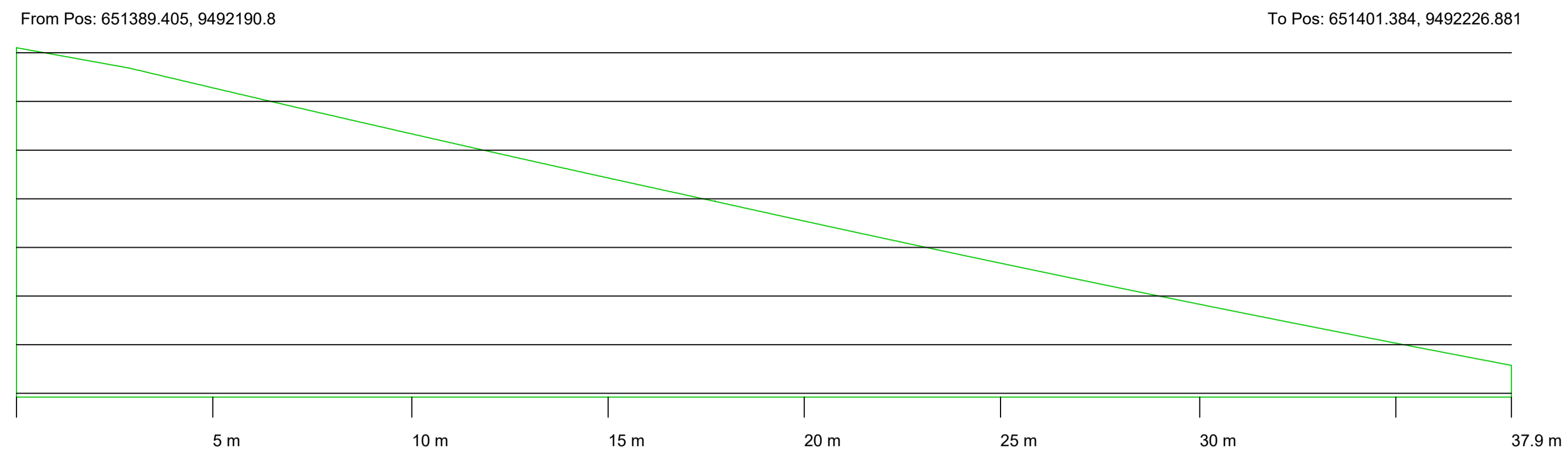


01 PLANTA BAIXA
ESCALA 1/200 RUA SDO 23

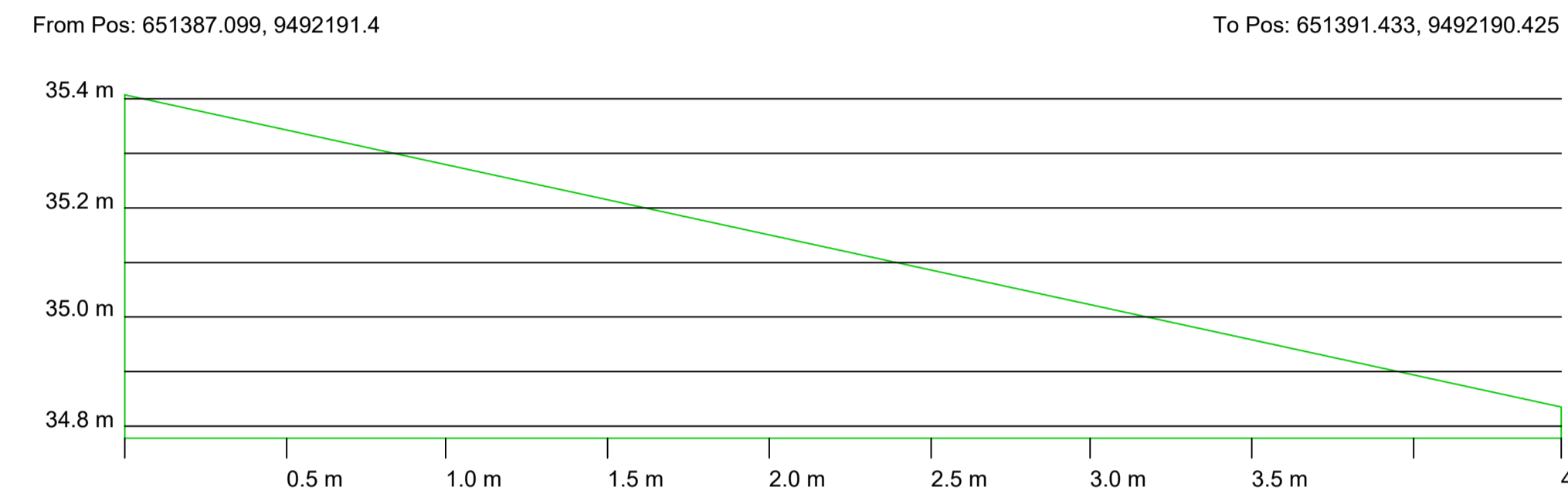


05 DETALHES ENTRADA DE GARAGENS
ESCALA 1/10

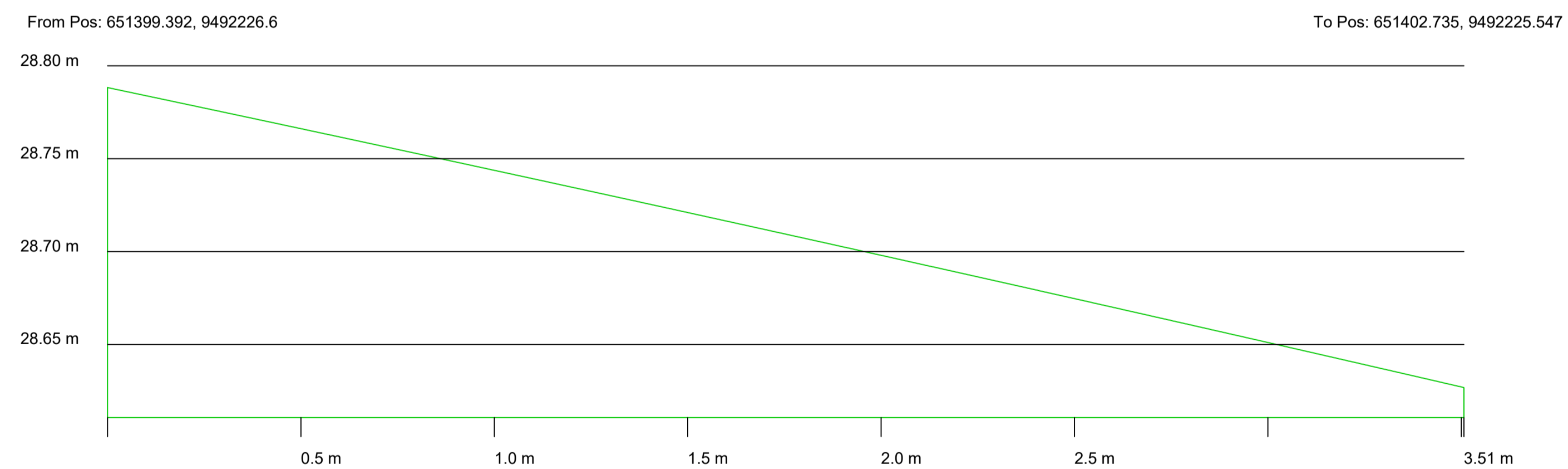
OBS.: UTILIZAR ESTE MODELO DE RAMP (PRANCHA 01) PARA ENTRADA DE GARAGENS CASO NECESSÁRIO, APENAS NAS RESIDÊNCIAS QUE POSSUAM ENTRADA PARA VEÍCULOS.



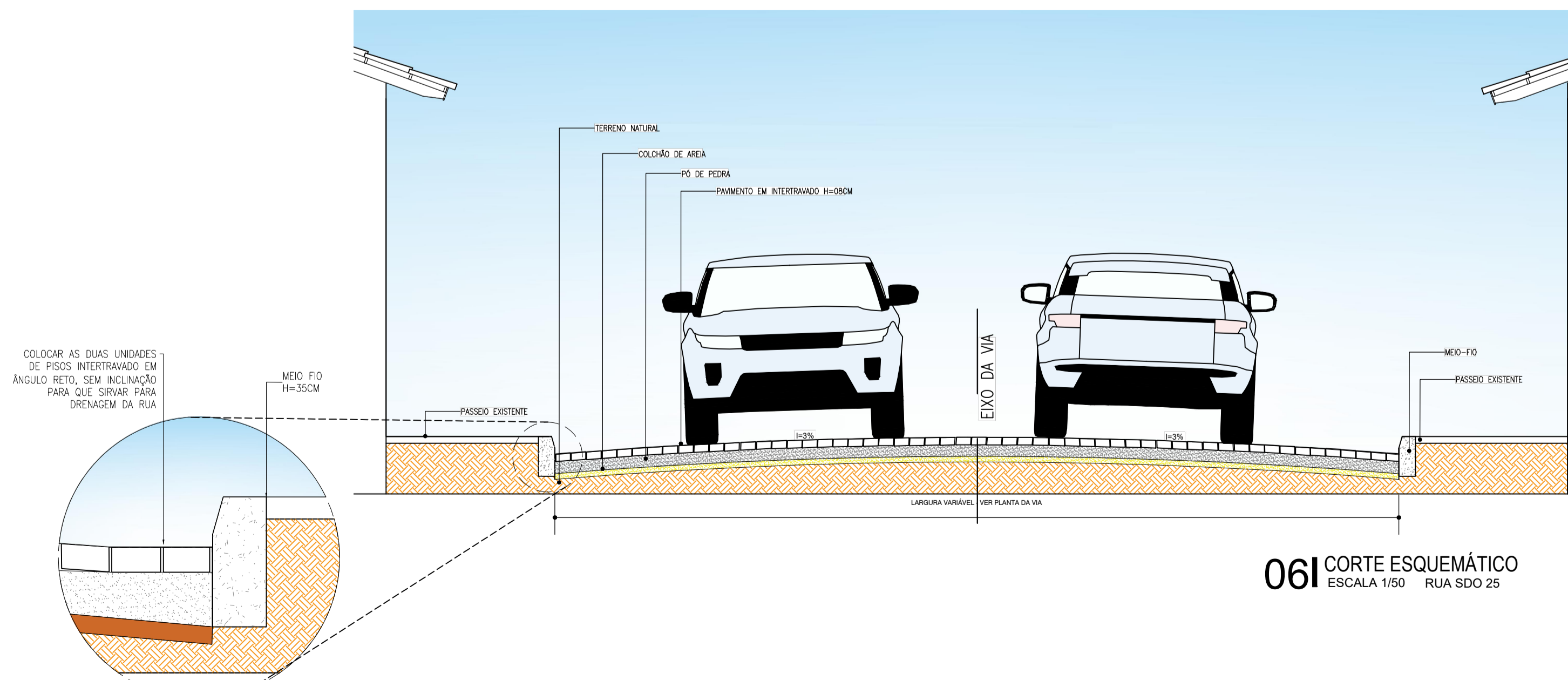
02 PERFIL LONGITUDINAL
ESCALA 1/150 RUA SDO 23



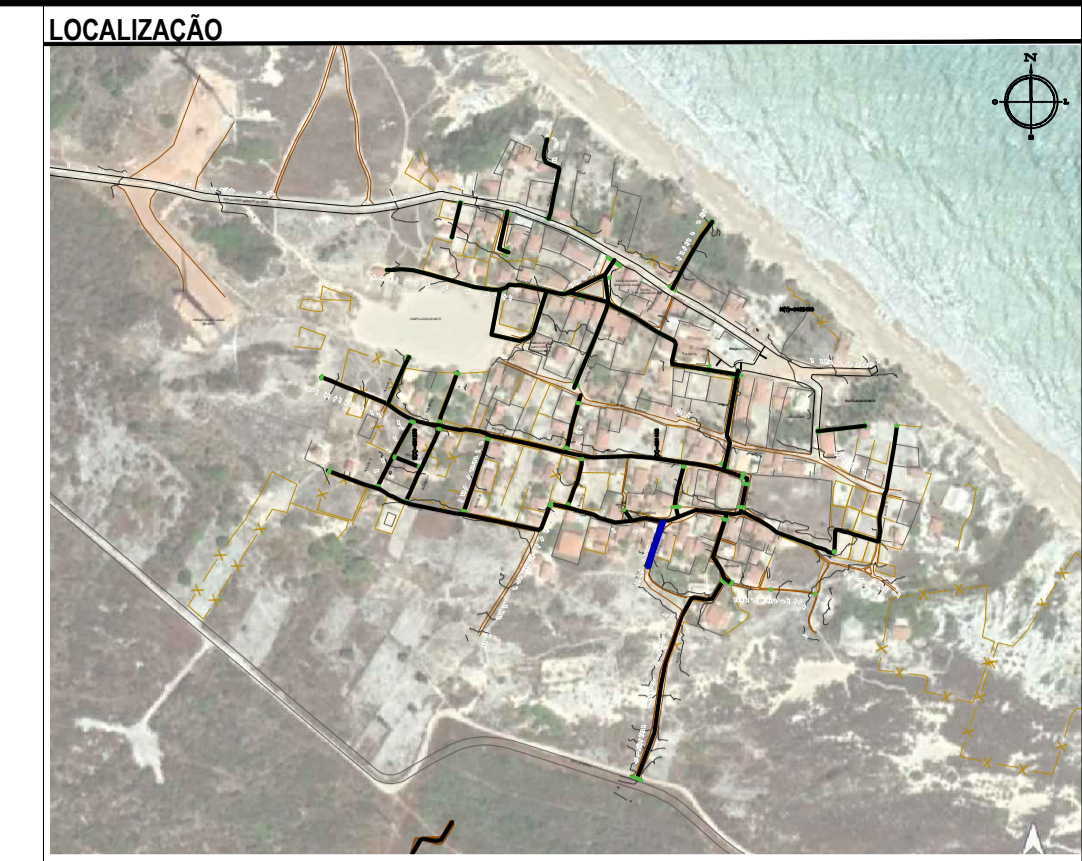
03 PERFIL TRANSVERSAL INICIAL
ESCALA 1/25 RUA SDO 25



04 PERFIL TRANSVERSAL FINAL
ESCALA 1/50



06 CORTE ESQUEMÁTICO
ESCALA 1/50 RUA SDO 25



NOTAS
SISTEMA DE COORDENADAS - SIRGAS (SIRGAS 2000)
MERIDIANO CENTRAL - 39° W GR.
PROJEÇÃO UNIVERSAL DE MERCATOR (UTM) - ZONA 24M

LEGENDA - EM PLANTA

- MEIO-FIO EXISTENTE
- TRECHO SEM PAVIMENTO
- PAVIMENTAÇÃO ASFÁLTICA
- MEIO-FIO PROJETADO
- CERCA
- PROJEÇÃO COBERTA/EDIFICAÇÃO
- TRECHO PROJETADO
- CURVA DE NÍVEL
- POSTE
- MURO
- ALINHAMENTO (ESTACAS)
- ▲ SENTIDO DA ÁGUA
- ⊗ VEGETAÇÃO

LEGENDA - EM PERFIL

- TERRENO NATURAL - PERFIL LONGITUDINAL
- TERRENO PROJETADO - PERFIL LONGITUDINAL

RUA	ÁREA(m²)
RUA SDO 23	125,50
MEIO-FIO	PERIMETRO(m)
RUA SDO 23	84,12

SINALIZAÇÃO HORIZONTAL

- LINHA DUPLA CONTÍNUA
- LINHA DE RETENÇÃO (MARCA TRANSV.)
- PARE** SINAL DE PARE

ASSINATURAS E APROVAÇÃO

PROJETISTA: PROPRIETÁRIO:

JOSÉ GLEISE ALVES FERNANDES
ENGENHEIRO CIVIL

APROVAÇÃO

PREFEITURA MUNICIPAL DE ARACATI

PREFEITURA MUNICIPAL DE ARACATI

OBRA: PAVIMENTAÇÃO EM INTERTRAVADO NA LOCALIDADE DE LAGOA DO MATO

PROJETO: PAVIMENTAÇÃO EM INTERTRAVADO NA LOCALIDADE DE LAGOA DO MATO

IDENTIFICAÇÃO DOS DESENHOS:

- 01. PLANTA BAIXA
- 02. PERFIL LONGITUDINAL
- 03. CORTE ESQUEMÁTICO
- 04. DETALHES ENTRADA DE GARAGENS

LOCAL: RUA SDO 23 LAGOA DO MATO - ARACATICE DATA: FEVEREIRO/2023 PRANCHA: 24/28
DESENHO: FRANCISCO JOSÉ CUNHA DOS SANTOS ESCALA: INDICADA