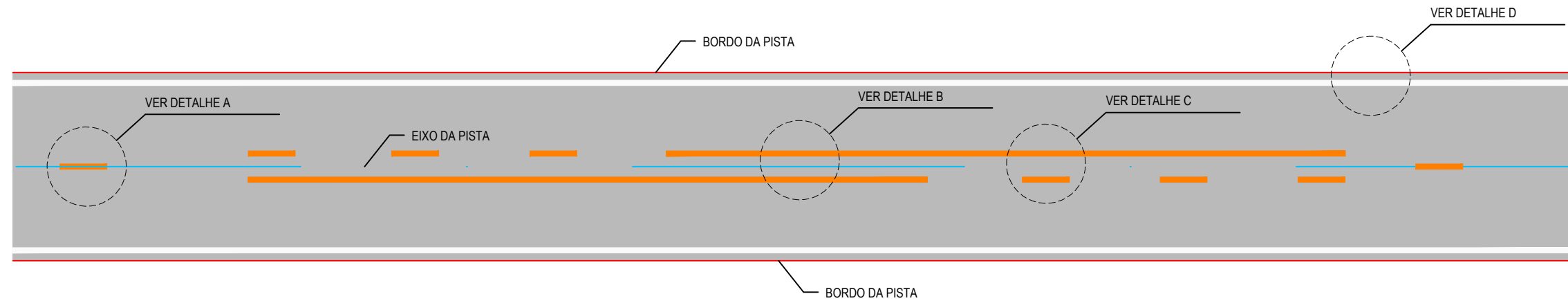
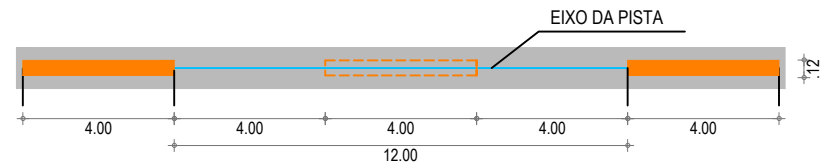


SINALIZAÇÃO HORIZONTAL

PISTA SIMPLES



DETALHE A
LINHA SIMPLES TRACEJADA (COR AMARELA)

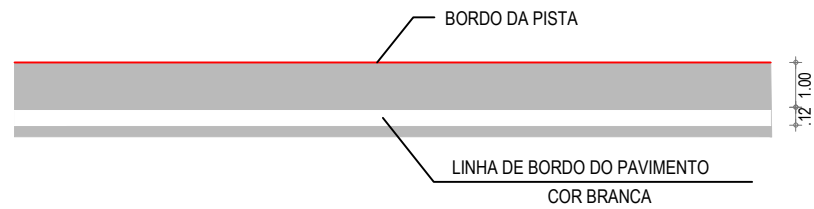


NOTA: UTILIZAÇÃO A 150m DA FAIXA CONTÍNUA (PROIBIDO A ULTRAPASSAGEM)

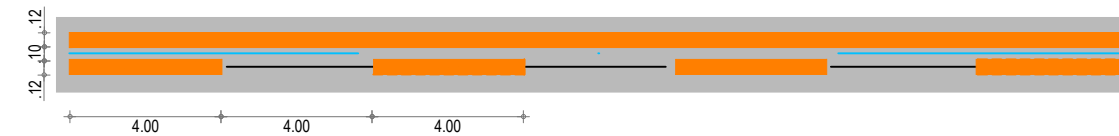
DETALHE B
LINHA DUPLA CONTÍNUA (COR AMARELA)



DETALHE D
LINHA DE BORDO



DETALHE C
LINHA DUPLA CONTÍNUA / TRACEJADA (COR AMARELA)



APROVAÇÃO	PROPRIETÁRIO: PREFEITURA MUNICIPAL DE ARACATI/CE	OBRA: PAVIMENTAÇÃO ASFÁLTICA NA LOCALIDADE DA LAGOA DO PREÁ
PROJETISTA: <i>Leonardo Silveira Lima</i> LEONARDO SILVEIRA LIMA ENGENHEIRO CIVIL - RNP: 0601581067	EMPRESA CONTRATADA: GEOPAC RUA CALIXTO MACHADO, N.º 27, SALA 04, BAIRRO PIRES FAÇANHA EUSEBIO/CE FONE: (85) 3241-3147 EMAIL: GEOPAC@GEOPAC.COM.BR	PROJETO: PROJETO DE SINALIZAÇÃO CONTEÚDO / IDENTIFICAÇÃO DOS DESENHOS: INDICAÇÃO DAS FAIXAS EM PISTA SIMPLES
	LOCAL: LAGOA DO PREÁ - ARACATI/CE	PRANCHA: 11-12
	DATA: MAR/2023	ESCALA: INDICADA
		CONTROLE: ARCT C23.27