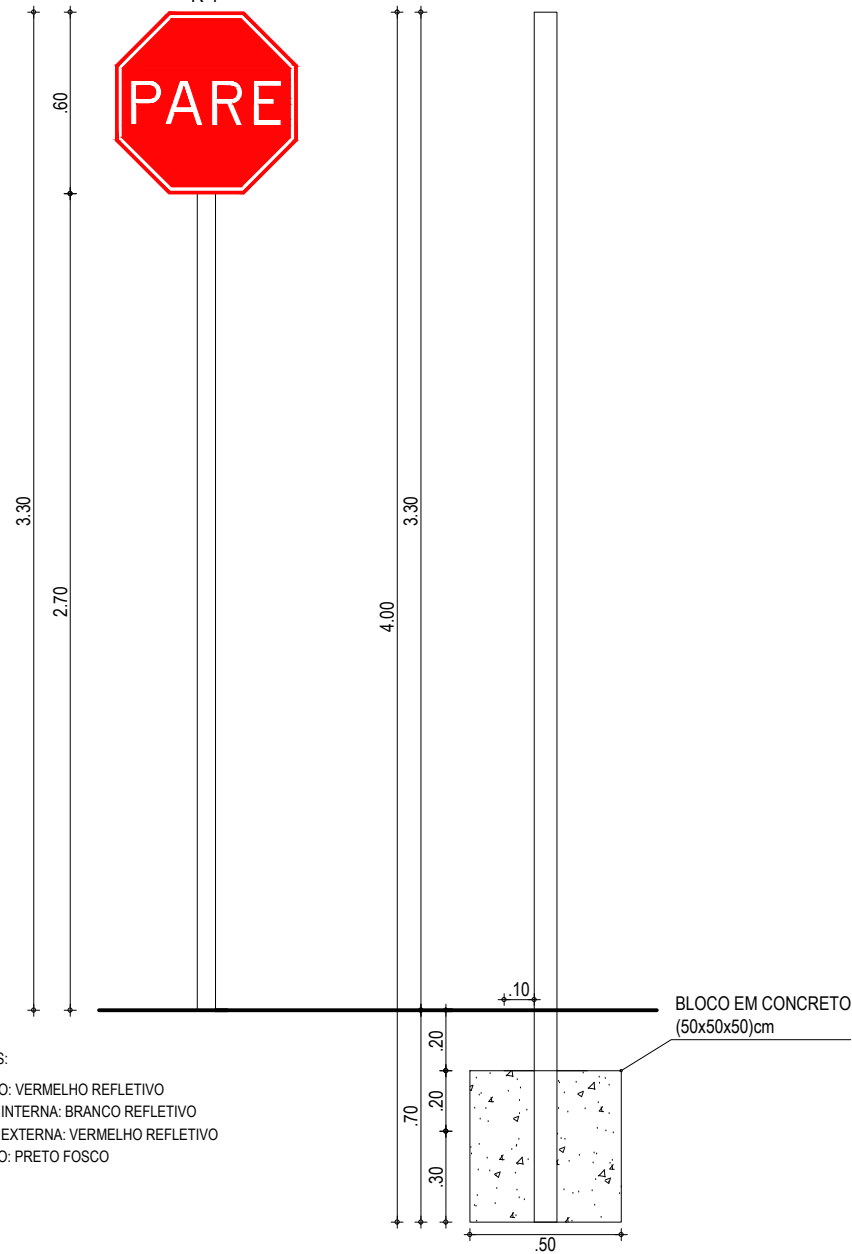
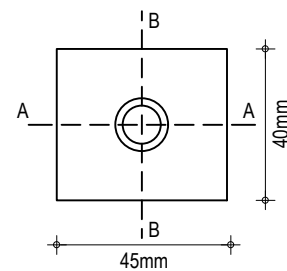


PARADA OBRIGATÓRIA R-1

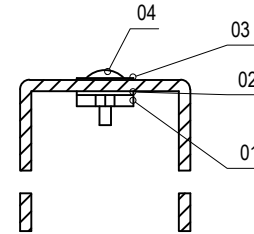


CORES:
 FUNDO: VERMELHO REFLETIVO
 ORLA INTERNA: BRANCO REFLETIVO
 ORLA EXTERNA: VERMELHO REFLETIVO
 VERSO: PRETO FOSCO

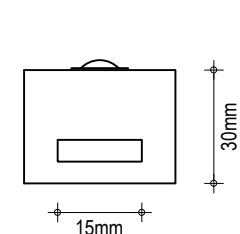
VISTA SUPERIOR



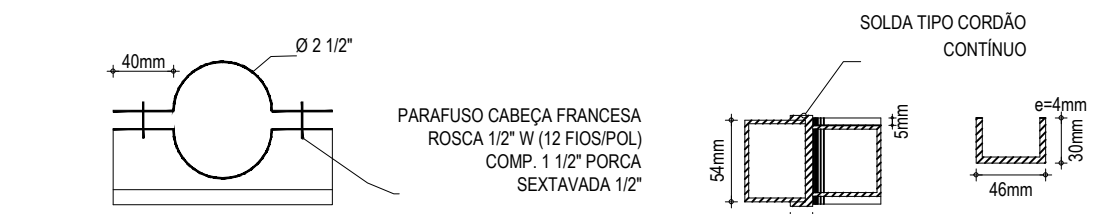
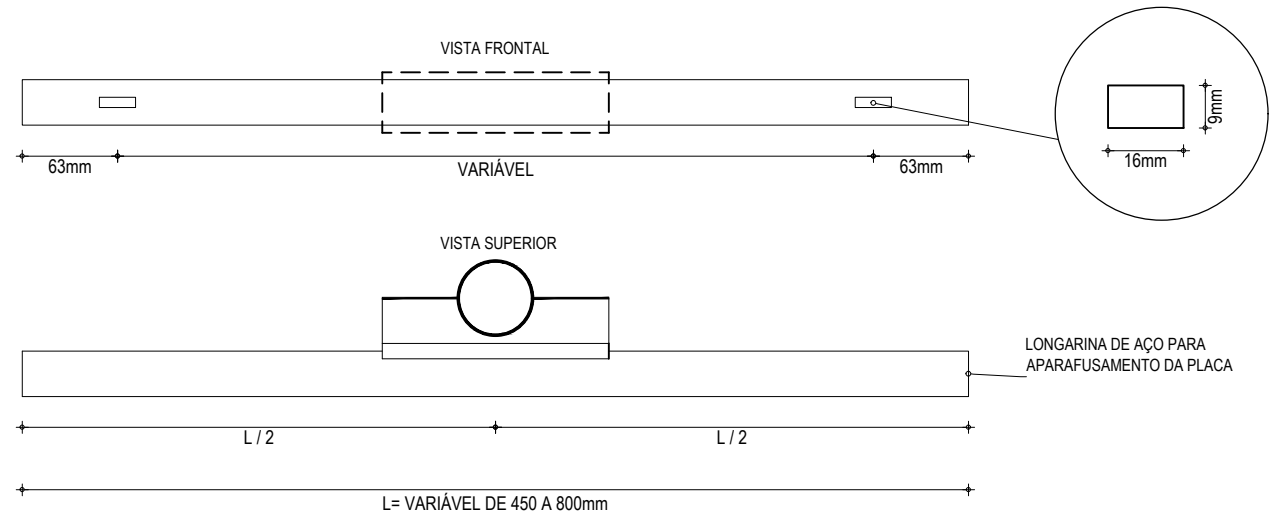
CORTE AA



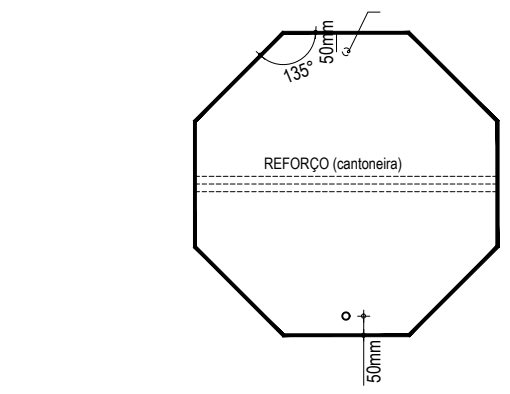
CORTE BB



04 BRAQUETE



02 ABRAÇADEIRA E PERFIL U PARA FIXAÇÃO DE PLACA



03 DETALHE DA AFIXAÇÃO

CORES: R-1 FUNDO : VERMELHO REFLETIVO ORLA : BRANCO REFLETIVO VERSO : PRETO R-2 FUNDO : BRANCO REFLETIVO ORLA : VERMELHO REFLETIVO VERSO : PRETO R-3 a R-31 FUNDO : BRANCO REFLETIVO ORLA E TARJA DIAMETRAL : VERMELHO REFLETIVO VERSO : PRETO	APROVAÇÃO PROJETA: <i>Leonardo Silveira Lima</i> LEONARDO SILVEIRA LIMA ENGENHEIRO CIVIL - RNP: 0601581067	PROPRIETÁRIO: PREFEITURA MUNICIPAL DE ARACATI/CE EMPRESA CONTRATADA: GEOPAC RUA CALIXTO MACHADO, N.º 27, SALA 04, BAIRRO PIRES FAÇANHA EUSEBIO/CE FONE: (85) 3241-3147 EMAIL: GEOPAC@GEOPAC.COM.BR	OBRA: PAVIMENTAÇÃO ASFÁLTICA NA LOCALIDADE DA LAGOA DO PREÁ PROJETO: PROJETO DE SINALIZAÇÃO CONTEÚDO / IDENTIFICAÇÃO DOS DESENHOS: DETALHE EXECUTIVO DAS PLACAS REGULAMENTARES PRANCHA: 09-12 LOCAL: LAGOA DO PREÁ - ARACATI/CE DATA: MAR/2023 ESCALA: INDICADA CONTROLE: ARCT C23.27
	NOTA: DIMENSÕES EM MILÍMETROS		