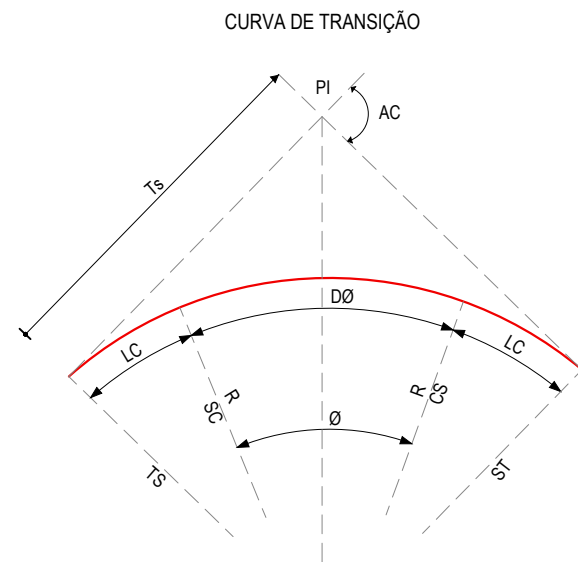
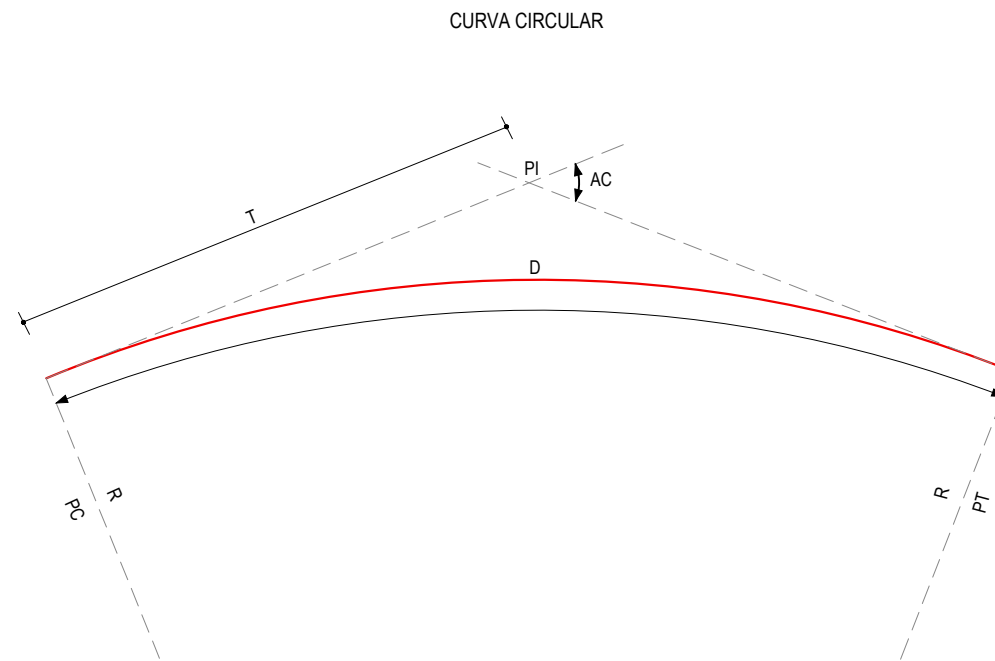


## CONVENÇÕES EM PLANTA



- R - RAI0
- AC - ÂNGULO CENTRAL
- Ø - ÂNGULO CENTRAL DO TRECHO CIRCULAR
- Lc - COMPRIMENTO DA CURVA DE TRANSIÇÃO
- DØ - DESENVOLVIMENTO DA CURVA CIRCULAR
- TS - PONTO DE INÍCIO DA CURVA DE TRANSIÇÃO
- SC - PONTO DE INÍCIO DA CURVA CIRCULAR
- CS - PONTO FINAL DA CURVA CIRCULAR
- Ts - TANGENTE EXTERNA DA CURVA
- ST - PONTO FINAL DA CURVA DE TRANSIÇÃO
- PI - PONTO DE INTERSEÇÃO



- R - RAI0
- AC - ÂNGULO CENTRAL
- T - TANGENTE
- D - DESENVOLVIMENTO
- PC - PONTO DE INÍCIO DA CURVA CIRCULAR
- PT - PONTO DE TANGENTE
- PI - PONTO DE INTERSEÇÃO

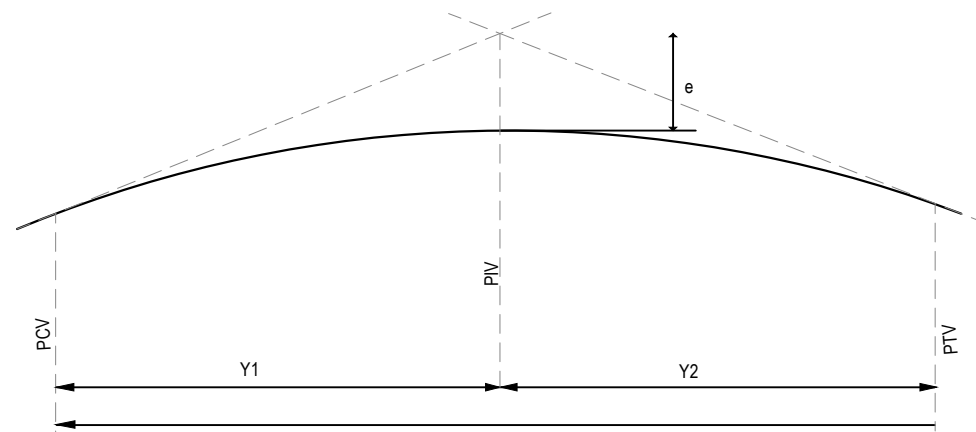
### LEGENDA - EM PLANTA

- MEIO-FIO EXISTENTE
- MEIO-FIO PROJETADO
- CERCA
- VIA SEM PAVIMENTO
- MURO
- EDIFICAÇÕES
- BUEIRO A IMPLANTAR
- DESCIDA D'ÁGUA A IMPLANTAR
- CURVA DE NÍVEL
- POSTE
- SENTIDO DO ESCOAMENTO
- ALINHAMENTO (ESTACAS)
- VEGETAÇÃO
- ÁQUIFERO
- TRECHO PROJETADO

### LEGENDA - EM PERFIL

- TERRENO NATURAL
- TERRENO PROJETADO
- PERFIL EM CORTE
- PERFIL EM ATERRO
- BSTC A IMPLANTAR

## CONVENÇÕES EM PERFIL



- PCV - PONTO DE CURVA VERTICAL
- PIV - PONTO DE INTERSEÇÃO VERTICAL
- PTV - PONTO DE TANGÊNCIA VERTICAL
- Y - PROJEÇÃO HORIZONTAL DO ARCO PARABÓLICO (PCV - PTV)
- Y1 - PROJEÇÃO HORIZONTAL DO 1º RAMO DA PARÁBOLA (PCV - PIV)
- Y2 - PROJEÇÃO HORIZONTAL DO 2º RAMO DA PARÁBOLA (PIV - PTV)
- e - FLEXA OU ORDENADA MÁXIMA DO ARCO

- TERRENO NATURAL
- TERRENO PROJETADO

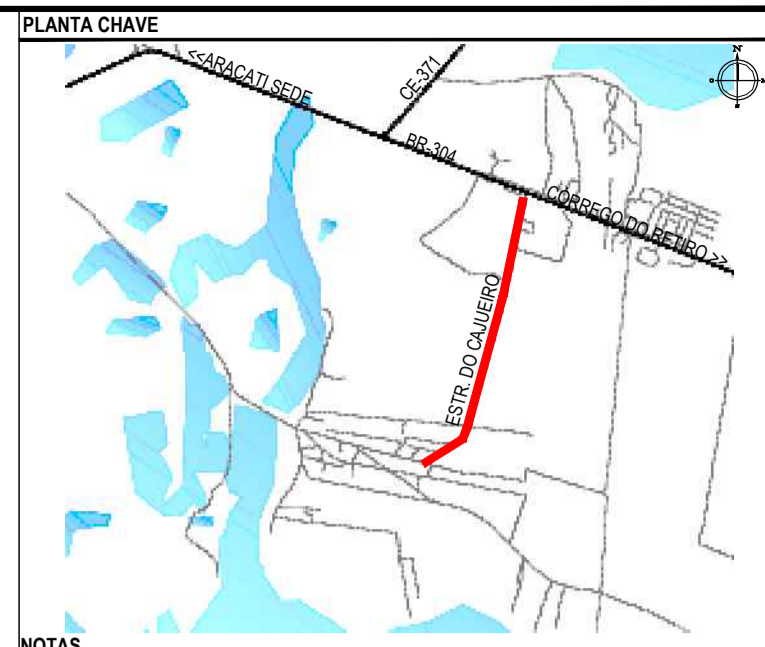
### BUEIROS A IMPLANTAR

- BUEIRO SIMPLES TUBULAR DE CONCRETO
- BUEIRO DUPLO TUBULAR DE CONCRETO
- BUEIRO TRIPLO TUBULAR DE CONCRETO
- BUEIRO SIMPLES CAPEADO DE CONCRETO
- BUEIRO DUPLO CAPEADO DE CONCRETO
- BUEIRO TRIPLO CAPEADO DE CONCRETO

### BUEIROS EXISTENTES

- BUEIRO SIMPLES TUBULAR DE CONCRETO
- BUEIRO DUPLO TUBULAR DE CONCRETO
- BUEIRO TRIPLO TUBULAR DE CONCRETO
- BUEIRO SIMPLES CAPEADO DE CONCRETO
- BUEIRO DUPLO CAPEADO DE CONCRETO
- BUEIRO TRIPLO CAPEADO DE CONCRETO

APROVAÇÃO	PROPRIETÁRIO: <b>PREFEITURA MUNICIPAL DE ARACATI/CE</b>	OBRA: <b>PAVIMENTAÇÃO ASFÁLTICA NA ESTRADA CAJUEIRO A BR-304</b>
PROJETISTA:  <b>LEONARDO SILVEIRA LIMA</b> ENGENHEIRO CIVIL - RNP: 0601581067	EMPRESA CONTRATADA: <b>GEOPAC</b> RUA CALIXTO MACHADO, N.º 27, SALA 04, BAIRRO PIRES FAÇANHA   EUSEBIO/CE FONE: (85) 3241-3147   EMAIL: GEOPAC@GEOPAC.COM.BR	PROJETO: PROJETO GEOMÉTRICO CONTEÚDO / IDENTIFICAÇÃO DOS DESENHOS: CONVENÇÕES PRANCHA: <b>01-04</b>
	LOCAL: CAJUEIRO - ARACATI/CE	DATA: JAN/2023
	ESCALA: SEM ESCALA	CONTROLE: ARCT C23.05



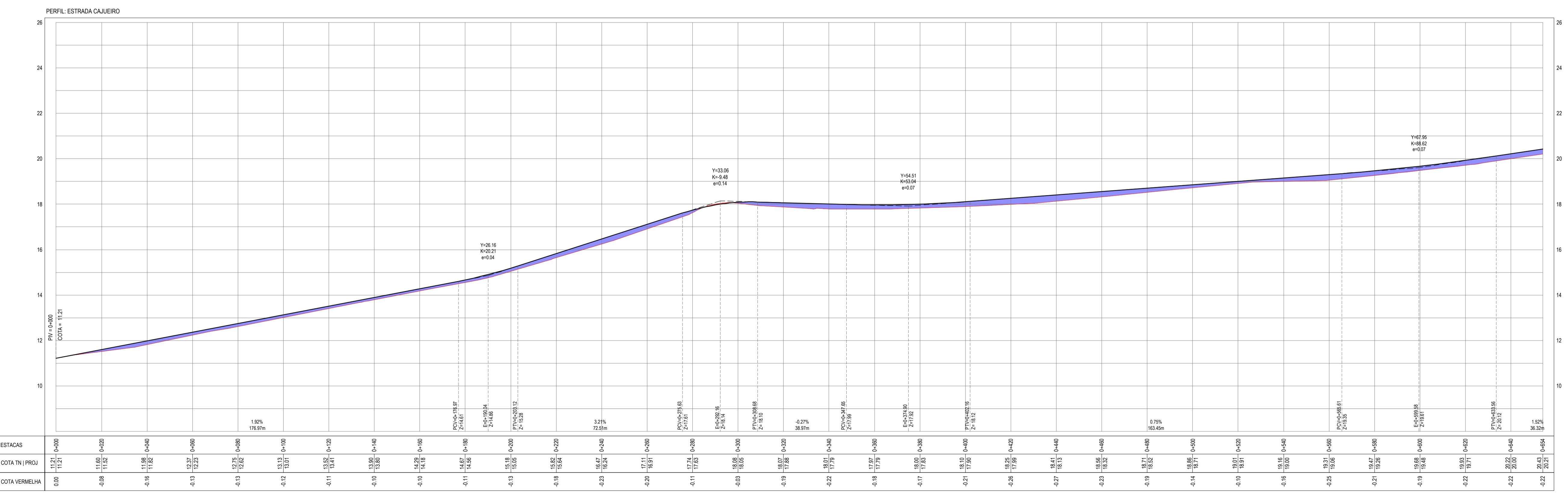
NOTAS  
SISTEMA DE COORDENADAS - SIRGAS (SIRGAS 2000)  
MERIDIANO CENTRAL - 39° W GR.  
PROJEÇÃO UNIVERSAL DE MERCATOR (UTM) - ZONA 24M

- LEGENDA - EM PLANTA
- MEIO-FIO EXISTENTE
  - MEIO-FIO PROJETADO
  - CERCA
  - VIA SEM PAVIMENTO
  - MURO
  - EDIFICAÇÕES
  - BUEIRO A IMPLANTAR
  - DESCIDA D'ÁGUA A IMPLANTAR
  - CURVA DE NÍVEL
  - POSTE
  - SENTIDO DO ESCOAMENTO
  - ALINHAMENTO (ESTACAS)
  - VEGETAÇÃO
  - ÁQUIFERO
  - TRECHO PROJETADO

- LEGENDA - EM PERFIL
- TERRENO NATURAL
  - TERRENO PROJETADO
  - PERFIL EM CORTE
  - PERFIL EM ATERRO
  - BSTC A IMPLANTAR

ÁREAS IRREGULARES

SEQUÊNCIA	ÁREA (m²)	MEIO-FIO (m)
01	117,90	10,00
02	30,55	10,00
03	56,05	10,00
04	46,05	10,00
05	32,70	10,00
06	23,20	10,00
07	30,30	10,00
08	26,50	10,00
09	33,60	10,00



ASSINATURAS E APROVAÇÃO

PROJETISTA: *Leonardo Silveira Lima*  
LEONARDO SILVEIRA LIMA  
ENGENHEIRO CIVIL - RNP: 0601581987

PROPRIETÁRIO: \_\_\_\_\_

APROVAÇÃO: \_\_\_\_\_

**GEOPAC** RUA CALIXTO MACHADO, N° 27 - SALA 04  
BARRIO PRES. FIGUEIRA (ESQUINHA)  
FONE: (85) 3241-3471 | EMAIL: geopac@geopac.com.br

PROPRIETÁRIO: PREFEITURA MUNICIPAL DE ARACATI

PROJETO: PAVIMENTAÇÃO ASFÁLTICA NA ESTRADA CAJUEIRO A BR-304

PROJETO GEOMÉTRICO

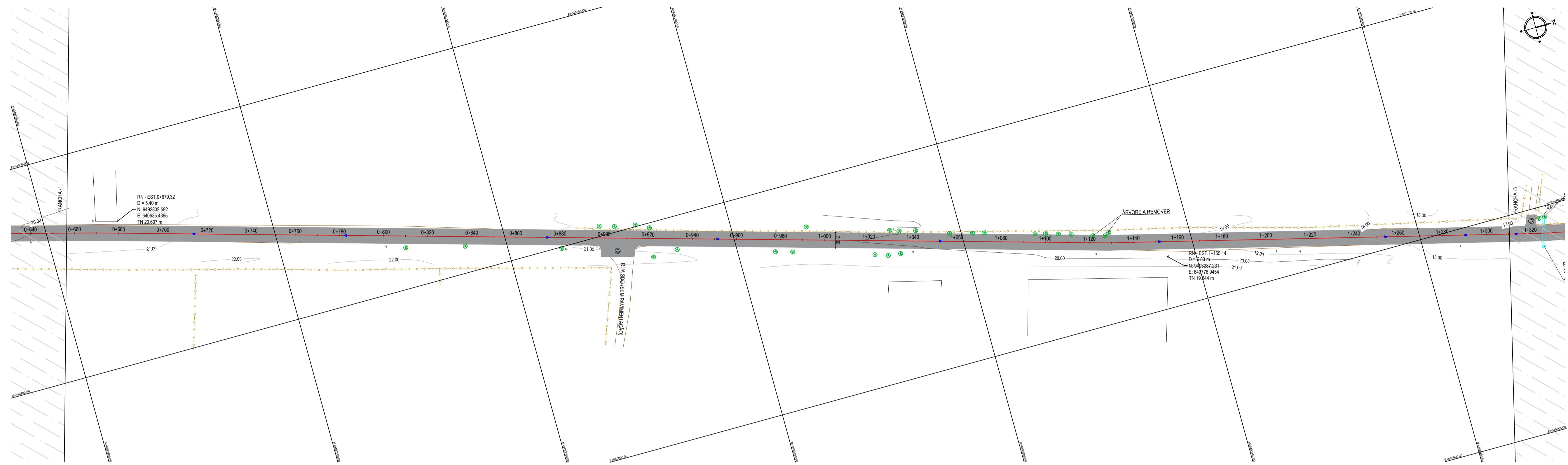
IDENTIFICAÇÃO DOS DESENHOS:

01 PLANTA BAIXA  
02 PERFIL LONGITUDINAL

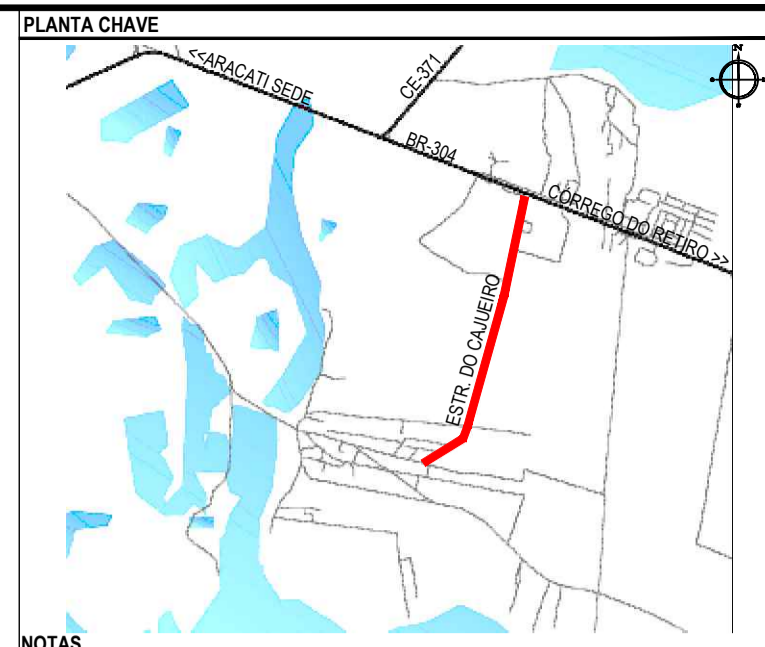
FECHA: CAJUEIRO - ARACATI  
DATA: FEV/2023  
PRORATA: 02-04

PRESENÇA: J.V. XIMENES  
ESCALA: INDICADA  
CONTROLE: ARCT C23.05





PLANTA BAIXA  
ESCALA: 1/1000



NOTAS  
SISTEMA DE COORDENADAS - SIRGAS (SIRGAS 2000)  
MERIDIANO CENTRAL - 39° W GR  
PROJEÇÃO UNIVERSAL DE MERCATOR (UTM) - ZONA 24M

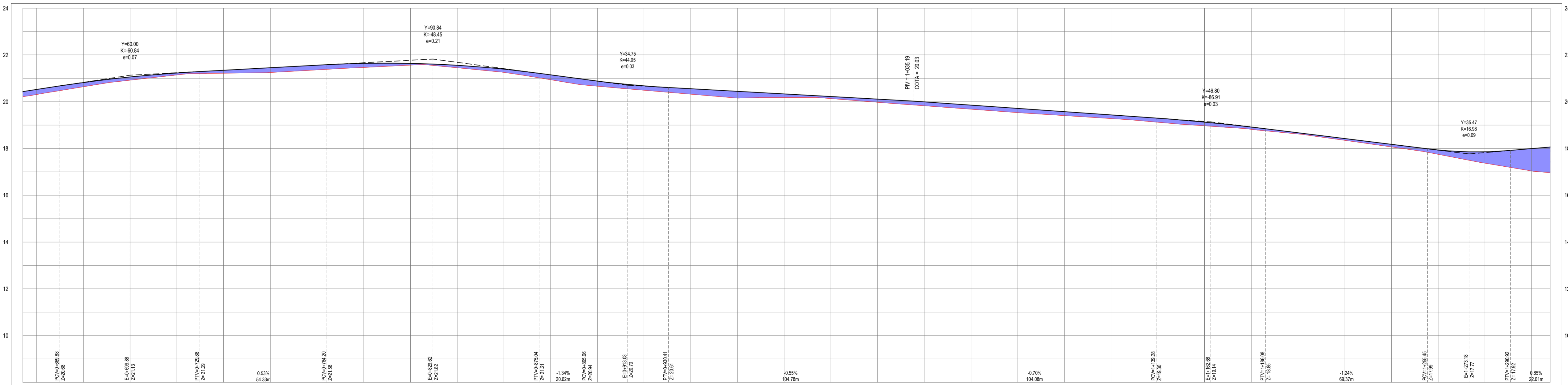
- LEGENDA - EM PLANTA
- MEIO-FIO EXISTENTE
  - MEIO-FIO PROJETADO
  - CERCA
  - VIA SEM PAVIMENTO
  - MURO
  - EDIFICAÇÕES
  - BUEIRO A IMPLANTAR
  - DESCIDA D'ÁGUA A IMPLANTAR
  - CURVA DE NÍVEL
  - POSTE
  - SENTIDO DO ESCOAMENTO
  - ALINHAMENTO (ESTACAS)
  - VEGETAÇÃO
  - ÁQUIFERO
  - TRECHO PROJETADO

- LEGENDA - EM PERFIL
- TERRENO NATURAL
  - PERFIL EM CORTE
  - BSTC A IMPLANTAR
  - TERRENO PROJETADO
  - PERFIL EM ATERRO

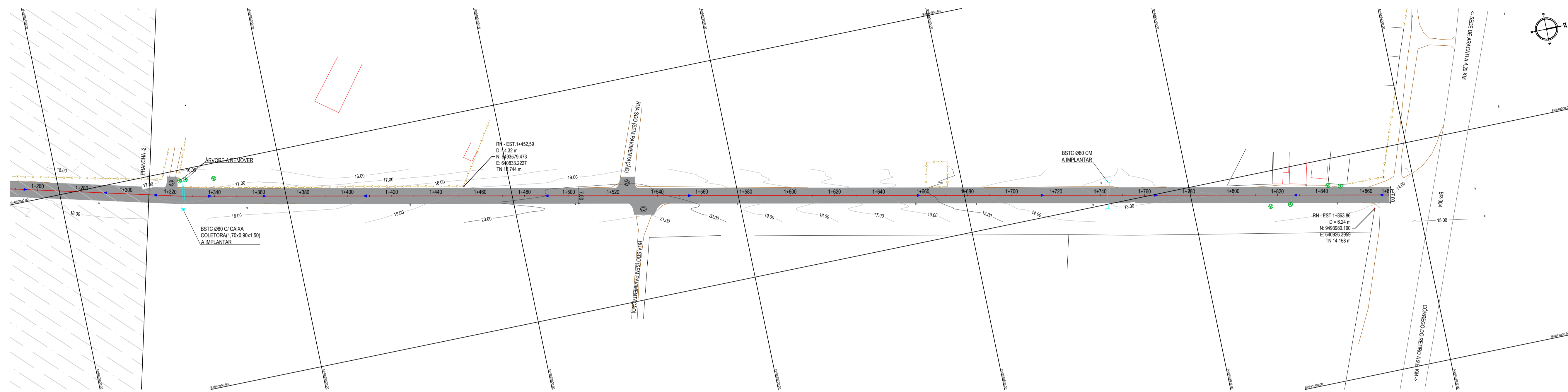
ÁREAS IRREGULARES

SEQUÊNCIA	ÁREA (m²)	MEIO-FIO (m)
10	78.45	10.00

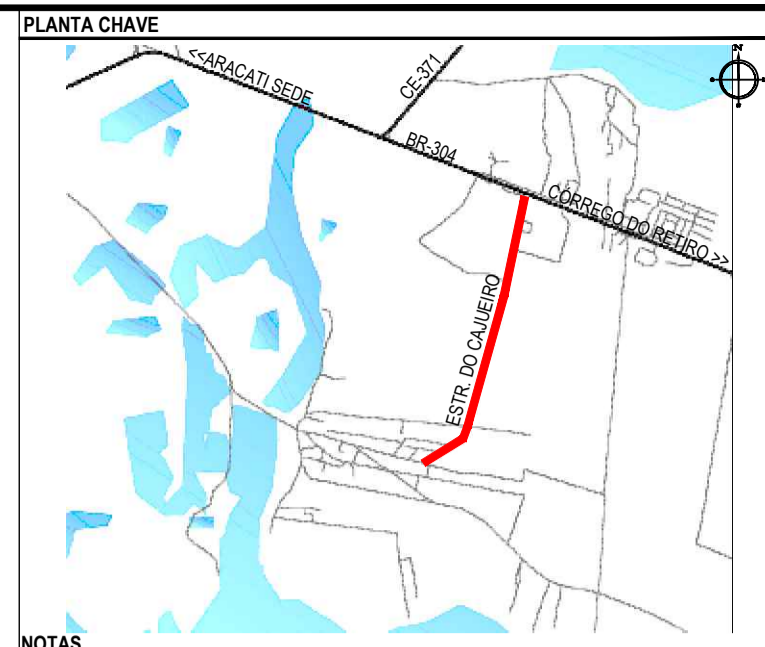
PERFIL: ESTRADA CAJUEIRO



ESTACAS	0+440	0+454	0+460	0+480	0+500	0+520	0+540	0+560	0+580	0+600	0+620	0+640	0+660	0+680	0+700	0+720	0+740	0+760	0+780	0+800	0+820	0+840	0+860	0+880	0+900	0+920	0+940	0+960	0+980	1+000	1+020	1+040	1+060	1+080	1+100	1+120	1+140	1+160	1+180	1+200	1+220	1+240	1+260	1+280	1+300	1+318	1+338																																																																																																																																																																																																																																																																																																																																																																																																																																																																																																																																																																																																																																																																																																																																																																																																																																																																																																																																																																												
COTA (m) PROJ	20.21	20.27	20.31	20.32	20.34	20.35	20.36	20.37	20.38	20.39	20.40	20.41	20.42	20.43	20.44	20.45	20.46	20.47	20.48	20.49	20.50	20.51	20.52	20.53	20.54	20.55	20.56	20.57	20.58	20.59	20.60	20.61	20.62	20.63	20.64	20.65	20.66	20.67	20.68	20.69	20.70	20.71	20.72	20.73	20.74	20.75	20.76	20.77	20.78	20.79	20.80	20.81	20.82	20.83	20.84	20.85	20.86	20.87	20.88	20.89	20.90	20.91	20.92	20.93	20.94	20.95	20.96	20.97	20.98	20.99	21.00	21.01	21.02	21.03	21.04	21.05	21.06	21.07	21.08	21.09	21.10	21.11	21.12	21.13	21.14	21.15	21.16	21.17	21.18	21.19	21.20	21.21	21.22	21.23	21.24	21.25	21.26	21.27	21.28	21.29	21.30	21.31	21.32	21.33	21.34	21.35	21.36	21.37	21.38	21.39	21.40	21.41	21.42	21.43	21.44	21.45	21.46	21.47	21.48	21.49	21.50	21.51	21.52	21.53	21.54	21.55	21.56	21.57	21.58	21.59	21.60	21.61	21.62	21.63	21.64	21.65	21.66	21.67	21.68	21.69	21.70	21.71	21.72	21.73	21.74	21.75	21.76	21.77	21.78	21.79	21.80	21.81	21.82	21.83	21.84	21.85	21.86	21.87	21.88	21.89	21.90	21.91	21.92	21.93	21.94	21.95	21.96	21.97	21.98	21.99	22.00	22.01	22.02	22.03	22.04	22.05	22.06	22.07	22.08	22.09	22.10	22.11	22.12	22.13	22.14	22.15	22.16	22.17	22.18	22.19	22.20	22.21	22.22	22.23	22.24	22.25	22.26	22.27	22.28	22.29	22.30	22.31	22.32	22.33	22.34	22.35	22.36	22.37	22.38	22.39	22.40	22.41	22.42	22.43	22.44	22.45	22.46	22.47	22.48	22.49	22.50	22.51	22.52	22.53	22.54	22.55	22.56	22.57	22.58	22.59	22.60	22.61	22.62	22.63	22.64	22.65	22.66	22.67	22.68	22.69	22.70	22.71	22.72	22.73	22.74	22.75	22.76	22.77	22.78	22.79	22.80	22.81	22.82	22.83	22.84	22.85	22.86	22.87	22.88	22.89	22.90	22.91	22.92	22.93	22.94	22.95	22.96	22.97	22.98	22.99	23.00	23.01	23.02	23.03	23.04	23.05	23.06	23.07	23.08	23.09	23.10	23.11	23.12	23.13	23.14	23.15	23.16	23.17	23.18	23.19	23.20	23.21	23.22	23.23	23.24	23.25	23.26	23.27	23.28	23.29	23.30	23.31	23.32	23.33	23.34	23.35	23.36	23.37	23.38	23.39	23.40	23.41	23.42	23.43	23.44	23.45	23.46	23.47	23.48	23.49	23.50	23.51	23.52	23.53	23.54	23.55	23.56	23.57	23.58	23.59	23.60	23.61	23.62	23.63	23.64	23.65	23.66	23.67	23.68	23.69	23.70	23.71	23.72	23.73	23.74	23.75	23.76	23.77	23.78	23.79	23.80	23.81	23.82	23.83	23.84	23.85	23.86	23.87	23.88	23.89	23.90	23.91	23.92	23.93	23.94	23.95	23.96	23.97	23.98	23.99	24.00	24.01	24.02	24.03	24.04	24.05	24.06	24.07	24.08	24.09	24.10	24.11	24.12	24.13	24.14	24.15	24.16	24.17	24.18	24.19	24.20	24.21	24.22	24.23	24.24	24.25	24.26	24.27	24.28	24.29	24.30	24.31	24.32	24.33	24.34	24.35	24.36	24.37	24.38	24.39	24.40	24.41	24.42	24.43	24.44	24.45	24.46	24.47	24.48	24.49	24.50	24.51	24.52	24.53	24.54	24.55	24.56	24.57	24.58	24.59	24.60	24.61	24.62	24.63	24.64	24.65	24.66	24.67	24.68	24.69	24.70	24.71	24.72	24.73	24.74	24.75	24.76	24.77	24.78	24.79	24.80	24.81	24.82	24.83	24.84	24.85	24.86	24.87	24.88	24.89	24.90	24.91	24.92	24.93	24.94	24.95	24.96	24.97	24.98	24.99	25.00	25.01	25.02	25.03	25.04	25.05	25.06	25.07	25.08	25.09	25.10	25.11	25.12	25.13	25.14	25.15	25.16	25.17	25.18	25.19	25.20	25.21	25.22	25.23	25.24	25.25	25.26	25.27	25.28	25.29	25.30	25.31	25.32	25.33	25.34	25.35	25.36	25.37	25.38	25.39	25.40	25.41	25.42	25.43	25.44	25.45	25.46	25.47	25.48	25.49	25.50	25.51	25.52	25.53	25.54	25.55	25.56	25.57	25.58	25.59	25.60	25.61	25.62	25.63	25.64	25.65	25.66	25.67	25.68	25.69	25.70	25.71	25.72	25.73	25.74	25.75	25.76	25.77	25.78	25.79	25.80	25.81	25.82	25.83	25.84	25.85	25.86	25.87	25.88	25.89	25.90	25.91	25.92	25.93	25.94	25.95	25.96	25.97	25.98	25.99	26.00	26.01	26.02	26.03	26.04	26.05	26.06	26.07	26.08	26.09	26.10	26.11	26.12	26.13	26.14	26.15	26.16	26.17	26.18	26.19	26.20	26.21	26.22	26.23	26.24	26.25	26.26	26.27	26.28	26.29	26.30	26.31	26.32	26.33	26.34	26.35	26.36	26.37	26.38	26.39	26.40	26.41	26.42	26.43	26.44	26.45	26.46	26.47	26.48	26.49	26.50	26.51	26.52	26.53	26.54	26.55	26.56	26.57	26.58	26.59	26.60	26.61	26.62	26.63	26.64	26.65	26.66	26.67	26.68	26.69	26.70	26.71	26.72	26.73	26.74	26.75	26.76	26.77	26.78	26.79	26.80	26.81	26.82	26.83	26.84	26.85	26.86	26.87	26.88	26.89	26.90	26.91	26.92	26.93	26.94	26.95	26.96	26.97	26.98	26.99	27.00	27.01	27.02	27.03	27.04	27.05	27.06	27.07	27.08	27.09	27.10	27.11	27.12	27.13	27.14	27.15	27.16	27.17	27.18	27.19	27.20	27.21	27.22	27.23	27.24	27.25	27.26	27.27	27.28	27.29	27.30	27.31	27.32	27.33	27.34	27.35	27.36	27.37	27.38	27.39	27.40	27.41	27.42	27.43	27.44	27.45	27.46	27.47	27.48	27.49	27.50	27.51	27.52	27.53	27.54	27.55	27.56	27.57	27.58	27.59	27.60	27.61	27.62	27.63	27.64	27.65	27.66	27.67	27.68	27.69	27.70	27.71	27.72	27.73	27.74	27.75	27.76	27.77	27.78	27.79	27.80	27.81	27.82	27.83	27.84	27.85	27.86	27.87	27.88	27.89	27.90	27.91	27.92	27.93	27.94	27.95	27.96	27.97	27.98	27.99	28.00	28.01	28.02	28.03	28.04	28.05	28.06	28.07	28.08	28.09	28.10	28.11	28.12	28.13	28.14	28.15	28.16	28.17	28.18	28.19	28.20	28.21	28.22	28.23	28.24	28.25	28.26	28.27	28.28	28.29	28.30	28.31	28.32	28.33	28.34	28.35	28.36	28.37	28.38	28.39	28.40	28.41	28.42	28.43	28.44	28.45	28.46	28.47	28.48	28.49	28.50	28.51	28.52	28.53	28.54	28.55	28.56	28.57	28.58	28.59	28.60	28.61	28.62	28.63	28.64	28.65	28.66	28.67	28.68	28.69	28.70	28.71	28.72	28.73	28.74	28.75	28.76	28.77	28.78	28.79	28.80	28.81	28.82	28.83	28.84	28.85	28.86	28.87	28.88	28.89	28.90	28.91	28.92	28.93	28.94	28.95	28.96	28.97	28.98	28.99	29.00	29.01	29.02	29.03	29.04	29.05	29.06	29.07	29.08	29.09	29.10	29.11	29.12	29.13	29.14	29.15	29.16	29.17	29.18	29.19	29.20	29.21	29.22	29.23	29.24	29.25	29.26	29.27	29.28	29.29	29.30	29.31	29.32	29.33	29.34	29.35	29.36	29.37	29.38	29.39	29.40	29.41	29.42	29.43	29.44	29.45	29.46	29.47	29.48	29.49	29.50	29.51	29.52	29.53	29.54	29.55	29.56	29.57	29.58	29.59	29.60	29.61	29.62	29.63	29.64	29.65	29.66	29.67	29.68	29.69	29.70	29.71	29.72	29.73	29.74	29.75	29.76	29.77	29.78	29.79	29.80	29.81	29.82	29.83	29.84	29.85	29.86	29.87	29.88	29.89	29.90	29.91	29.92	29.93	29.94	29.95	29.96	29.97	29.98	29.99	30.00	30.01	30.02	30.03	30.04	30.05	30.06	30.07	30.08	30.09	30.10	30.11	30.12	30.13	30.14	30.15	3



PLANTA BAIXA  
ESCALA: 1/1000



NOTAS  
SISTEMA DE COORDENADAS - SIRGAS (SIRGAS 2000)  
MERIDIANO CENTRAL - 39° W GR.  
PROJEÇÃO UNIVERSAL DE MERCATOR (UTM) - ZONA 24M

- LEGENDA - EM PLANTA
- MEIO-FIO EXISTENTE
  - MEIO-FIO PROJETADO
  - CERCA
  - VIA SEM PAVIMENTO
  - MURO
  - EDIFICAÇÕES
  - BUEIRO A IMPLANTAR
  - DESCIDA D'ÁGUA A IMPLANTAR
  - CURVA DE NÍVEL
  - POSTE
  - SENTIDO DO ESCOAMENTO
  - ALINHAMENTO (ESTACAS)
  - VEGETAÇÃO
  - ÁQUIFERO
  - TRECHO PROJETADO

- LEGENDA - EM PERFIL
- TERRENO NATURAL
  - TERRENO PROJETADO
  - PERFIL EM CORTE
  - PERFIL EM ATERRO
  - BSTC A IMPLANTAR

ÁREAS IRREGULARES		
SEQUÊNCIA	ÁREA (m²)	MEIO-FIO (m)
11	22,85	10,00
12	35,90	10,00
13	55,85	10,00

PERFIL: ESTRADA CAJUEIRO

