

**PLANTA BAIXA 2º PAVIMENTO**  
ESCALA 1:75

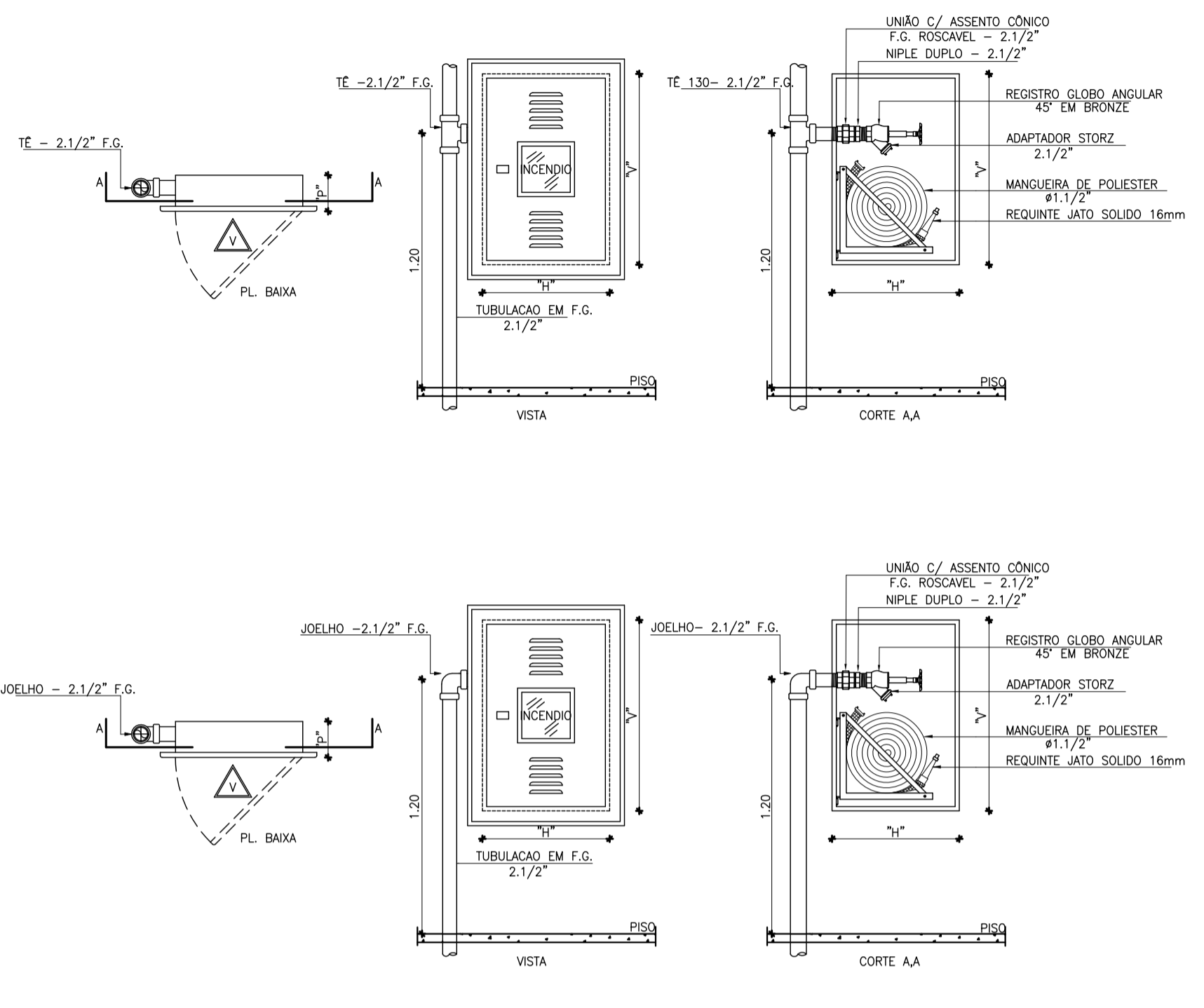
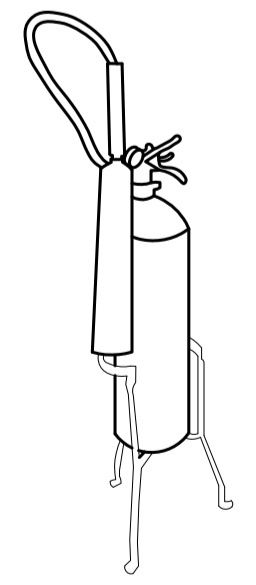


TABELA DAS DIMENSÕES DAS CX. INCÊNDIO

MANG. TIPO	NÚMERO DE MANGUEIRAS	DIMENSÕES VERTICAIS (\"Y\")	DIMENSÕES HORIZONTAIS (\"H\")	PROFUNDIDADE (\"P\")
02	2x15m	0,90m	0,60m	0,17m

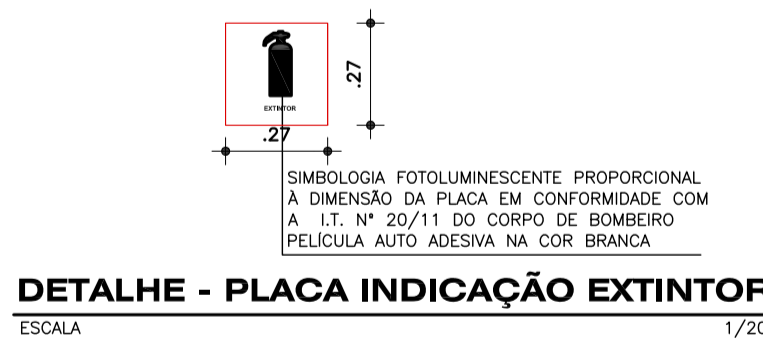
AS MANGUEIRAS DO TIPO 02 DESTINAM-SE A EDIFÍCIOS COMERCIAIS E INDUSTRIAIS.  
MANGUEIRAS DO TIPO 02 DE Ø1.1/2\"/>

**DETALHE - HIDRANTE PREDIAL**  
ESCALA 1/50

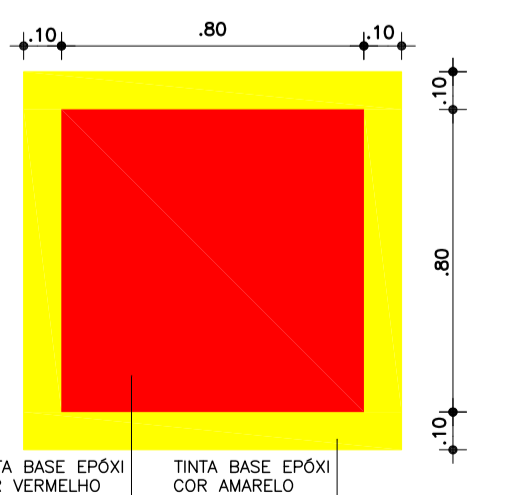


TRIPÉ COM ALTURA ENTRE 10 A 20CM  
**DETALHE EXTINTOR SOBRE TRIPÉ**  
SEM ESCALA

- LEGENDA DE COMBATE A INCÊNDIO**
- TUBULAÇÃO DE INCÊNDIO EM FERRO GALVANIZADO, BITOLA INDICADO EM PLANTA PELO TETO FIXADO SOBRE ABRAÇADORA.
  - TUBULAÇÃO DE INCÊNDIO EM FERRO GALVANIZADO, BITOLA INDICADO EM PLANTA NO CONTRAPISO (NOS TRECHOS EXTERNOS ENVELOPAR TUBULAÇÃO).
  - TUBULAÇÃO DE GAS EM COBRE, BITOLA INDICADO EM PLANTA.
  - CAIXA DE INCÊNDIO COM 02 MANG. DE 15mx1.1/2\"/>



**DETALHE - PLACA INDICAÇÃO EXTINTOR**  
ESCALA 1/20



**DETALHE - MARCAÇÃO PISO EXTINTOR**  
ESCALA 1/20

OBSERVAÇÕES:  
1. FICA ASSSEGURADO AO AUTOR DESTE PROJETO, TODOS OS DIREITOS AUTORAIS, NO TOCANTE A SUA REPRODUÇÃO, ALTERAÇÃO E PUBLICAÇÃO.  
2. EM CASO DE DUVIDAS REFERENTE A EXECUÇÃO DO PROJETO O EXECUTOR DEVERA SOLICITAR ESCLARECIMENTOS A ESTE ESCRITÓRIO.

SUP	COD. ATIVIDADE	INSCRIÇÃO	F/J
02	7.112-0/00.00	235.889-1	J

FIRMA: TRANSITAR CONSULT E PROJ EM ENG DE TRANS E TRANSP, LTDA  
AV. HUMBERTO MONTE, 2929, SALA 5195  
P.O. BOX 1044-CE  
CEP: 60440-593

**transitar**  
engenharia e consultoria

**COMBATE INCÊNDIO**

PROJETO: ANTONIO AMERICO FARIAS LIMA  
ENGENHEIRO CIVIL - RNP 0601902041  
TEL.: 3223.1637

CLIENTE: \_\_\_\_\_

CÁBIA: CDL ARACATI

LOCAL: RUA CORONEL ALEXANZITO, 763, ARACATI-CE

ASSUNTO: PLANTA BAIXA - 2º PAVIMENTO  
LEGENDA E OBSERVAÇÕES  
DETALHES CONSTRUTIVOS

DESENHO: AMERICO REVISÃO: \_\_\_\_\_ ESCALA: IND. DATA: 07/16 PROPOSTA: 03 06

TRANSITAR ENGENHARIA - CONSULTORIA E PROJETOS DE ENGENHARIA  
AV. HUMBERTO MONTE, N. 2929, SALA 5195, PO. BOX 1044-593 FONE: (85) 3223-1637 FORTALEZA - CE