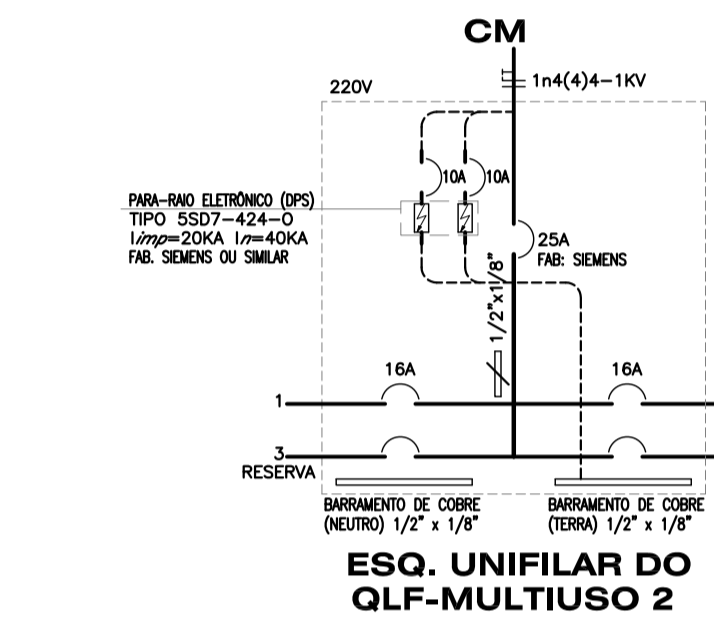
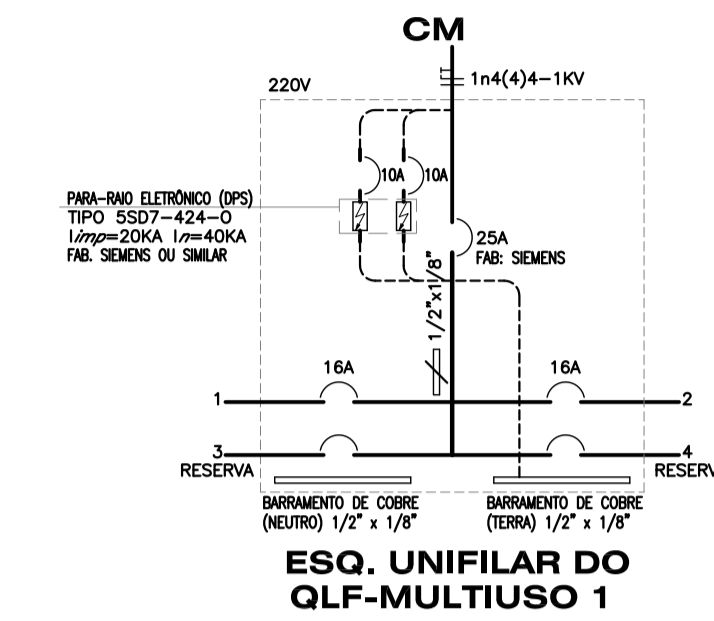
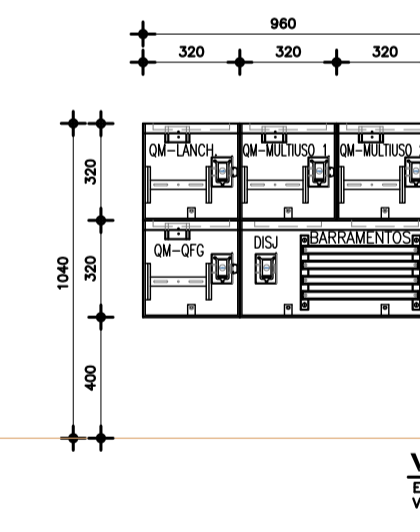
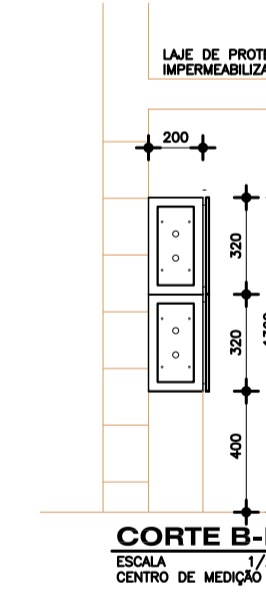
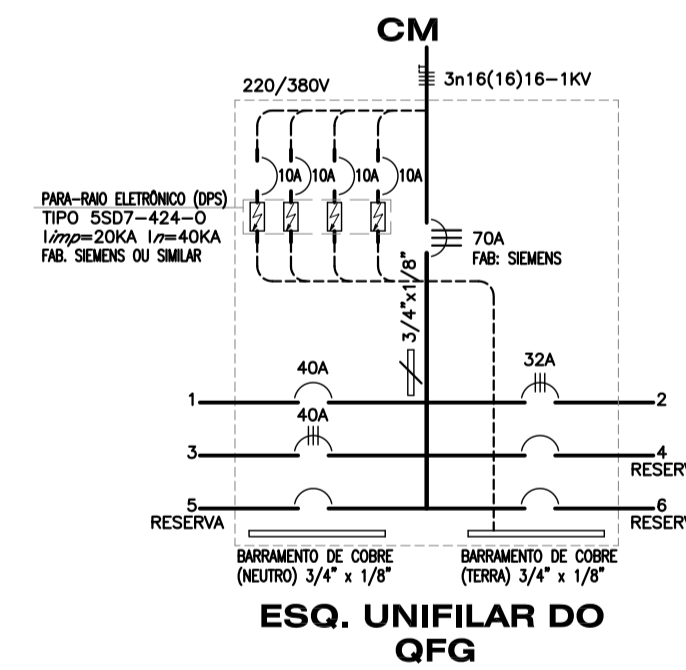


QUADRO	CIRCUITO	LED(W)	LÂMPADAS FLUORESCENTES(W)	VM(W)	TOMADAS (W)	POTÊNCIA TOTAL (W)	CONDUTOR (mm²)	PROTEÇÃO (A)
QLF MULTIUZO 1	1	2x10	2x18	2x16	29	2x28	150	100
	2						100	150
	3						300	600
	4	RESERVA						
TOTAL						116	1n2,5	16

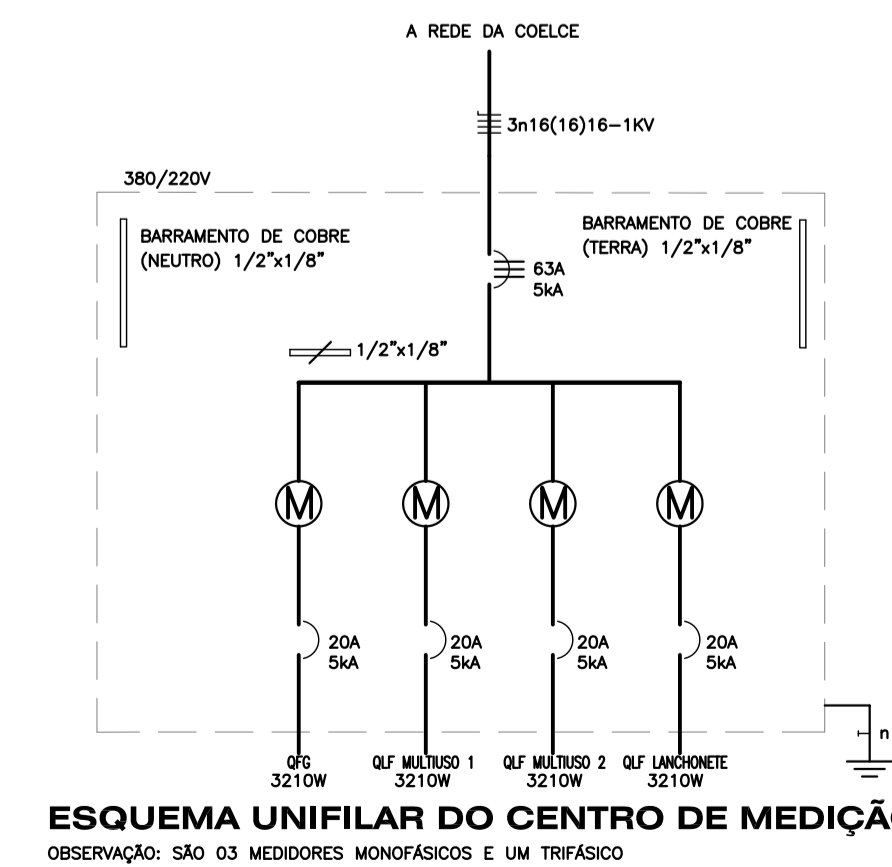
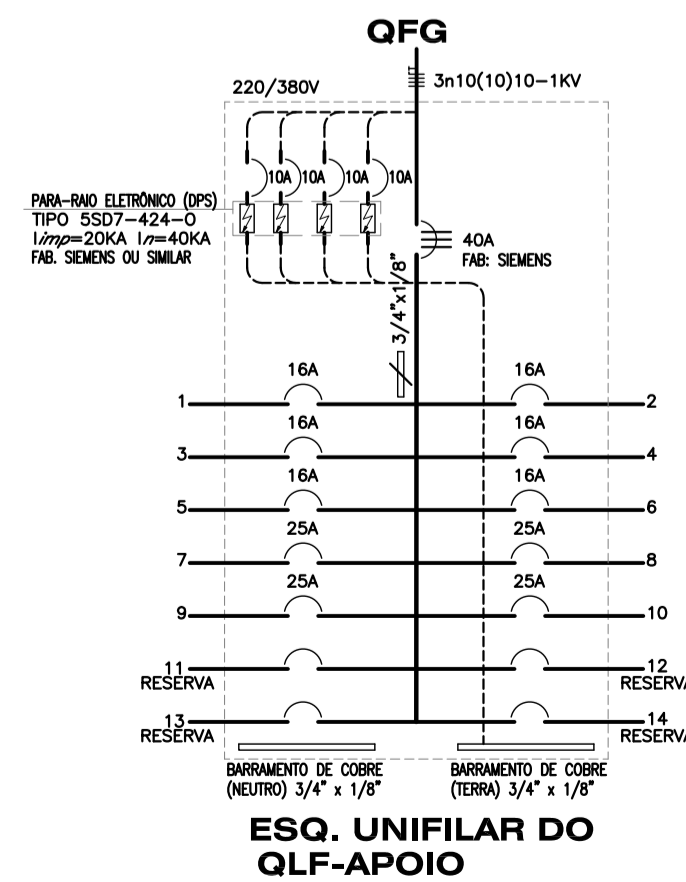
QUADRO	CIRCUITO	LED(W)	LÂMPADAS FLUORESCENTES(W)	VM(W)	TOMADAS (W)	POTÊNCIA TOTAL (W)	CONDUTOR (mm²)	PROTEÇÃO (A)
QLF MULTIUZO 2	1	2x10	2x18	2x16	29	2x28	150	100
	2						100	150
	3						300	600
	4	RESERVA						
TOTAL						116	1n2,5	16



QUADRO	CIRCUITO	LED(W)	LÂMPADAS FLUORESCENTES(W)	VM(W)	TOMADAS (W)	POTÊNCIA TOTAL (W)	CONDUTOR (mm²)	PROTEÇÃO (A)
QFC	1	2x10	2x18	2x16	29	2x28	150	100
	2						100	150
	3						300	600
	4	RESERVA						
	5	RESERVA						
	6	RESERVA						
TOTAL						11616	3n6(6)8-1KV	32



QUADRO	CIRCUITO	LED(W)	LÂMPADAS FLUORESCENTES(W)	VM(W)	TOMADAS (W)	POTÊNCIA TOTAL (W)	CONDUTOR (mm²)	PROTEÇÃO (A)	BALANCEAMENTO DE FASES
QFAC	1	2x10	2x18	2x16	29	2x28	150	100	790
	2						100	150	1050
	3						300	600	1550
	4						300	600	1550
	5						300	600	1940
	6						300	600	1940
	7						3720	1n4	3720
	8						3720	1n4	3720
	9						3720	1n4	3720
	10						3720	1n4	3720
	11	RESERVA							
	12	RESERVA							
	13	RESERVA							
	14	RESERVA							
TOTAL						23700	3n10(10)10-1KV	3n40	8.490 7.210 7.210



OBSERVAÇÕES:
 1. FICA ASSEGURADO AO AUTOR DESTE PROJETO, TODOS OS DIREITOS AUTORAIS, NO TOCANTE A SUA REPRODUÇÃO, ALTERAÇÃO E PUBLICAÇÃO.
 2. EM CASO DE OUBRIAS REFERENTE A EXECUÇÃO DO PROJETO O EXECUTOR DEVERÁ SOLICITAR ESCLARECIMENTOS A ESTE ENGENHEIRO.

SUP	COD. ATIVIDADE	INSCRIÇÃO	F/J
02	7.112-0/00.00	235.889-1	J

FIRMA: TRANSITAR CONSULT E PROJ EM ENG DE TRANS E TRANSP, LTDA
 AV. HUMBERTO MONTE, 2929, SALA 5195
 P.O. BOX 10000-000
 CEP: 60440-593

PROPRIETÁRIO: _____
 PROJETO: ANTONIO AMERICO FARIAS LIMA
 ENGENHEIRO CIVIL - RNP 0601902041
 CÁLCULO: _____
 CONSTRUÇÃO: _____



ELÉTRICO
 PROJETO: ANTONIO AMERICO FARIAS LIMA
 ENGENHEIRO CIVIL - RNP 0601902041
 TEL.: 3223.1637

CLIENTE: _____
 OBRA: CDL ARACATI
 LOCAL: _____
 ASSUNTO: ALIMENTAÇÃO 2º PAVIMENTO
 QUADROS DE CARGAS E ESQUEMAS UNIFILARES
 DETALHE CENTRO DE MEDIÇÃO