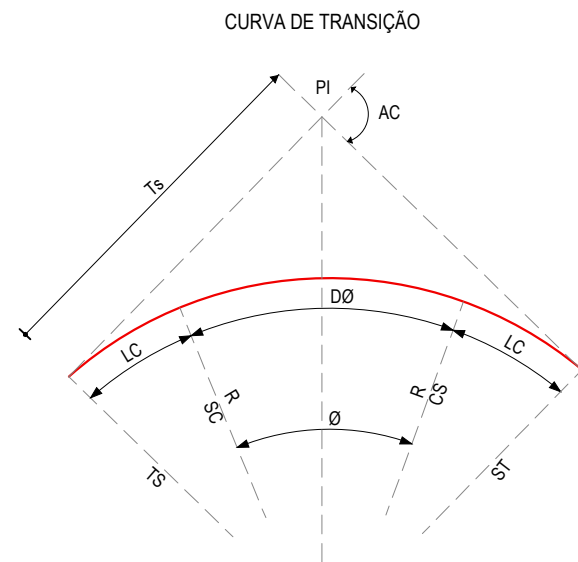
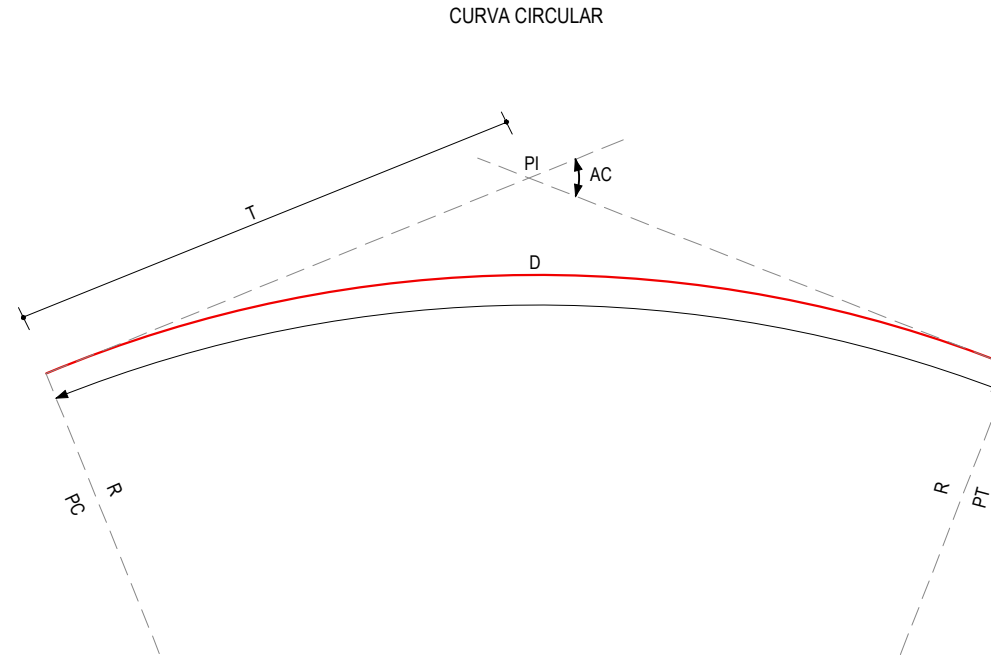


## CONVENÇÕES EM PLANTA



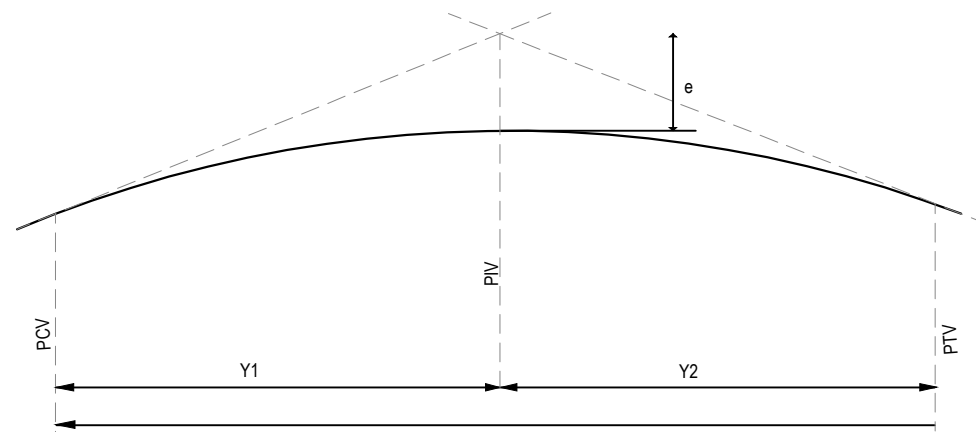
- R - RAIO
- AC - ÂNGULO CENTRAL
- Ø - ÂNGULO CENTRAL DO TRECHO CIRCULAR
- Lc - COMPRIMENTO DA CURVA DE TRANSIÇÃO
- DØ - DESENVOLVIMENTO DA CURVA CIRCULAR
- TS - PONTO DE INÍCIO DA CURVA DE TRANSIÇÃO
- SC - PONTO DE INÍCIO DA CURVA CIRCULAR
- CS - PONTO FINAL DA CURVA CIRCULAR
- Ts - TANGENTE EXTERNA DA CURVA
- ST - PONTO FINAL DA CURVA DE TRANSIÇÃO
- PI - PONTO DE INTERSEÇÃO



- R - RAIO
- AC - ÂNGULO CENTRAL
- T - TANGENTE
- D - DESENVOLVIMENTO
- PC - PONTO DE INÍCIO DA CURVA CIRCULAR
- PT - PONTO DE TANGÊNCIA
- PI - PONTO DE INTERSEÇÃO

- CURVA DE NÍVEL
- POSTE
- SENTIDO DO ESCOAMENTO
- VEGETAÇÃO
- MEIO-FIO EXISTENTE
- MURO
- CERCA
- VIA SEM PAVIMENTO
- PROJEÇÃO COBERTA/EDIFICAÇÃO
- MEIO-FIO PROJETADO
- ALINHAMENTO (ESTACAS)
- BUEIRO A IMPLANTAR
- BUEIRO A DEMOLIR
- DESCIDA D'ÁGUA A IMPLANTAR
- SARJETA EM "L" COM DISSIPADOR DE ENERGIA
- SARJETÃO A IMPLANTAR
- TRECHO PROJETADO TSD
- TRECHO PROJETADO EM INTERTRAVADO

## CONVENÇÕES EM PERFIL



- PCV - PONTO DE CURVA VERTICAL
- PIV - PONTO DE INTERSEÇÃO VERTICAL
- PTV - PONTO DE TANGÊNCIA VERTICAL
- Y - PROJEÇÃO HORIZONTAL DO ARCO PARABÓLICO (PCV - PTV)
- Y1 - PROJEÇÃO HORIZONTAL DO 1º RAMO DA PARÁBOLA (PCV - PIV)
- Y2 - PROJEÇÃO HORIZONTAL DO 2º RAMO DA PARÁBOLA (PIV - PTV)
- e - FLEXA OU ORDENADA MÁXIMA DO ARCO

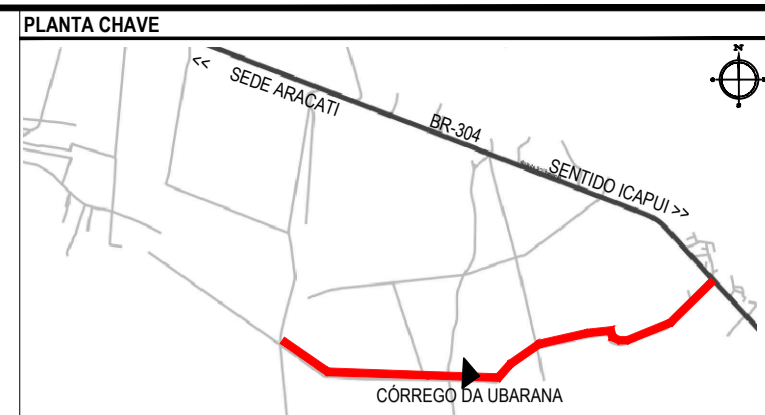
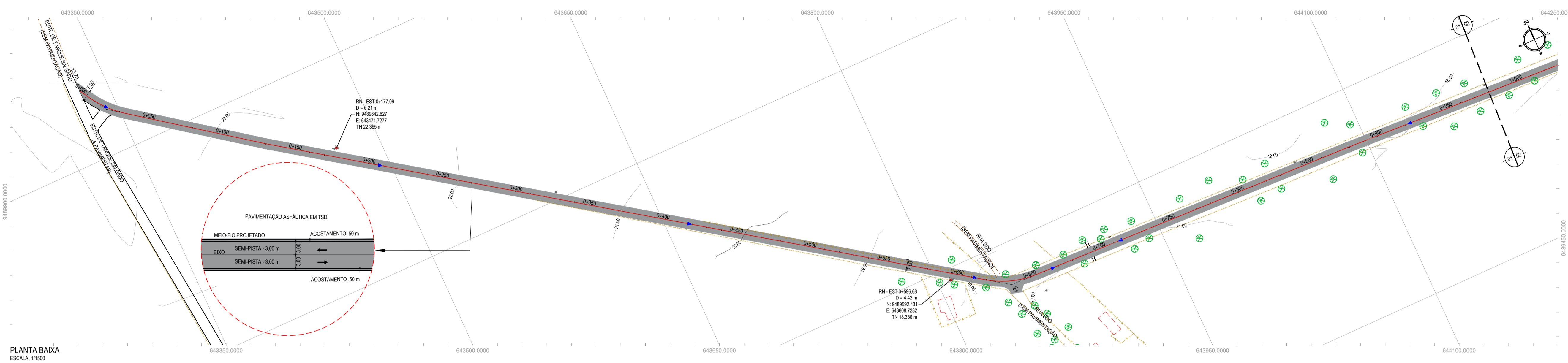
- TERRENO NATURAL
- TERRENO PROJETADO
- PERFIL EM CORTE
- PERFIL EM ATERRO

### BUEIROS A CONSTRUIR

- BUEIRO SIMPLES TUBULAR DE CONCRETO
- BUEIRO DUPLO TUBULAR DE CONCRETO
- BUEIRO TRIPLO TUBULAR DE CONCRETO

- BUEIRO SIMPLES CAPEADO DE CONCRETO
- BUEIRO DUPLO CAPEADO DE CONCRETO
- BUEIRO TRIPLO CAPEADO DE CONCRETO

APROVAÇÃO	PROPRIETÁRIO: <b>PREFEITURA MUNICIPAL DE ARACATI/CE</b>	OBRA: <b>PAV. ASFÁLTICA NO TRECHO DE CÓRREGO DA UBARANA À BR 304</b>
PROJETISTA:  <b>LEONARDO SILVEIRA LIMA</b> ENGENHEIRO CIVIL - RNP: 0601581067	EMPRESA CONTRATADA: <b>GEOPAC</b> RUA CALIXTO MACHADO, N.º 27 - SALA 04, BAIRRO PIRES FAÇANHA   EUSEBIO/CE FONE: (85) 3241-3147   EMAIL: GEOPAC@GEOPAC.COM.BR	PROJETO: PROJETO GEOMÉTRICO CONTEÚDO / IDENTIFICAÇÃO DOS DESENHOS: CONVENÇÕES APRESENTADAS PRANCHA: <b>01/07</b>
	LOCAL: CÓRRE. DA UBARANA - ARACATI/CE	DATA: JAN/2023
	ESCALA: SEM ESCALA	CONTROLE: ARCT C23.04



**NOTAS**

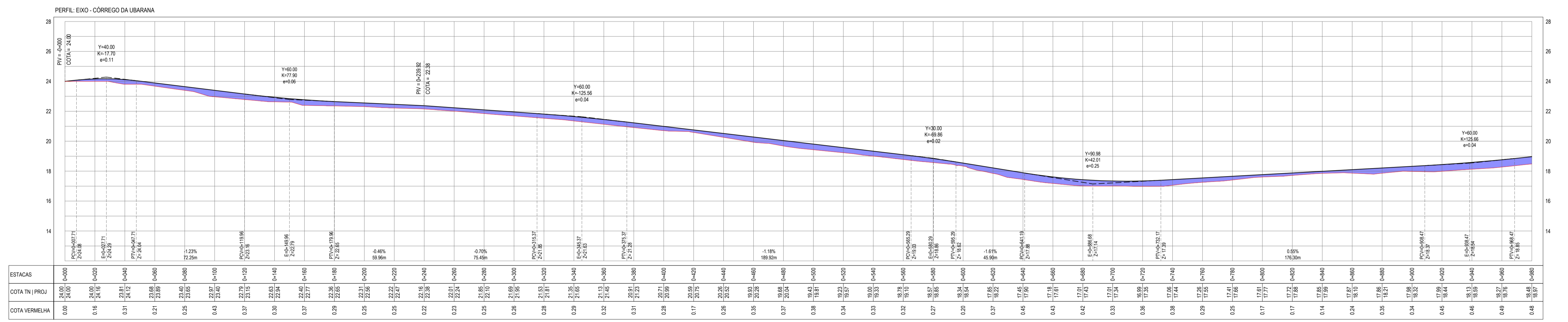
SISTEMA DE COORDENADAS - SIRGAS (SIRGAS 2000)  
 MERIDIANO CENTRAL - 39° W GR  
 PROJEÇÃO UNIVERSAL DE MERCATOR (UTM) - ZONA 24M

- LEGENDA - EM PLANTA**
- MEIO-FIO EXISTENTE
  - MEIO-FIO PROJETADO
  - CERCA
  - VIA SEM PAVIMENTO
  - MURO
  - EDIFICAÇÕES
  - BUEIRO A IMPLANTAR
  - BUEIRO A DEMOLIR
  - DESCIDA D'ÁGUA A IMPLANTAR
  - SARJETA EM L COM DISSIPADOR DE ENERGIA
  - CURVA DE NÍVEL
  - POSTE
  - SENTIDO DO ESCOAMENTO
  - ALINHAMENTO (ESTACAS)
  - VEGETAÇÃO
  - ÁQUIFERO
  - TRECHO PROJETADO TSD
  - TRECHO PROJETADO EM INTERTRAVADO
  - SARJETÃO A IMPLANTAR

- LEGENDA - EM PERFIL**
- TERRENO NATURAL
  - TERRENO PROJETADO
  - PERFIL EM CORTE
  - PERFIL EM ATERRO

ÁREAS IRREGULARES	
SEQÜÊNCIA	ÁREA(m²)
01	47,45

\* AS ÁREAS IRREGULARES FORAM PROJETADAS PARA SEREM CONTABILIZADAS NO ORÇAMENTO.



**PERFIL LONGITUDINAL**  
ESCALA: H 1/1500 | V 1/150

**ASSINATURAS E APROVAÇÃO**

PROJETISTA: [Assinatura]

PROPRIETÁRIO: [Assinatura]

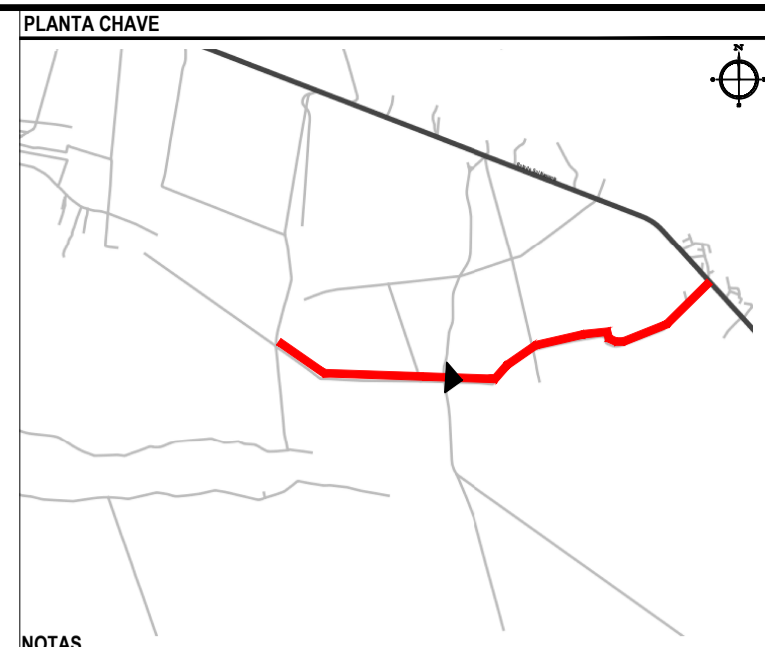
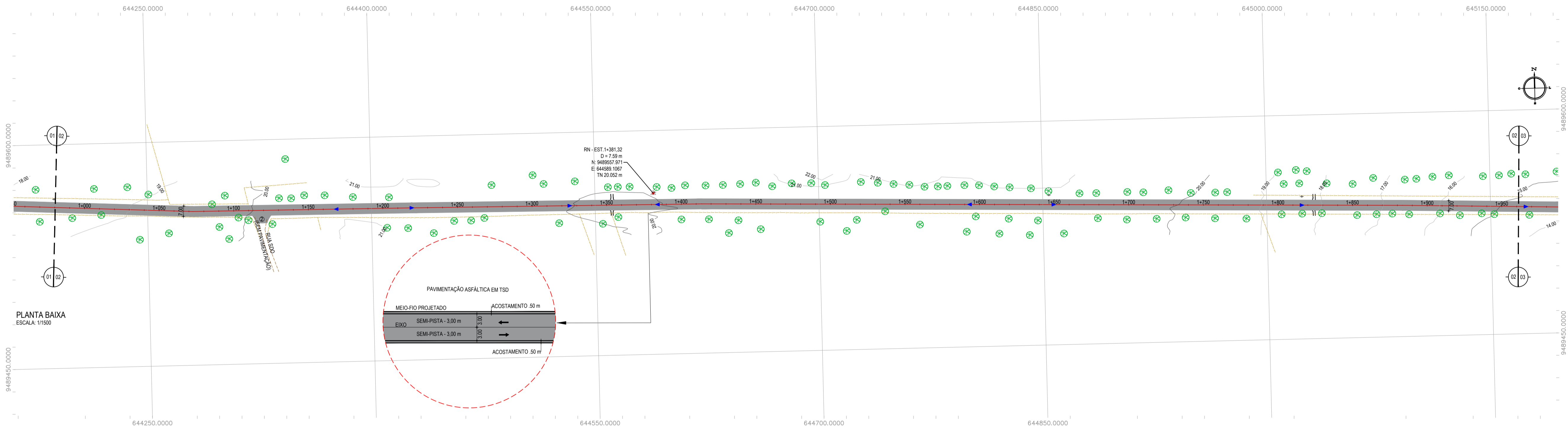
**GEO PAC**

PROPRIETÁRIO: PREFEITURA MUNICIPAL DE ARACATI

PROJETO: PAV. ASFÁLTICA NO TRECHO DE CORRÉGIO DA UBARANA À BR-304

PROJETO GEOMÉTRICO

IDENTIFICAÇÃO DOS DESENHOS:  
 01 - PLANTA BAIXA  
 02 - PERFIL LONGITUDINAL



- NOTAS**
- SISTEMA DE COORDENADAS - SIRGAS (SIRGAS 2000)  
MÉRIDIANO CENTRAL - 39° W GR  
PROJEÇÃO UNIVERSAL DE MERCATOR (UTM) - ZONA 24M
- LEGENDA - EM PLANTA**
- MEIO-FIO EXISTENTE
  - MEIO-FIO PROJETADO
  - CERCA
  - VIA SEM PAVIMENTO
  - MURO
  - EDIFICAÇÕES
  - BUEIRO A IMPLANTAR
  - BUEIRO A DEMOLIR
  - DESCIDA D'ÁGUA A IMPLANTAR
  - SARJETAS EM L COM DISSIPADOR DE ENERGIA
  - CURVA DE NÍVEL
  - POSTE
  - SENTIDO DO ESCOAMENTO
  - ALINHAMENTO (ESTACAS)
  - VEGETAÇÃO
  - ÁQUIFERO
  - TRECHO PROJETADO TSD
  - TRECHO PROJETADO EM INTERTRAVERSO
  - SARJETÃO A IMPLANTAR

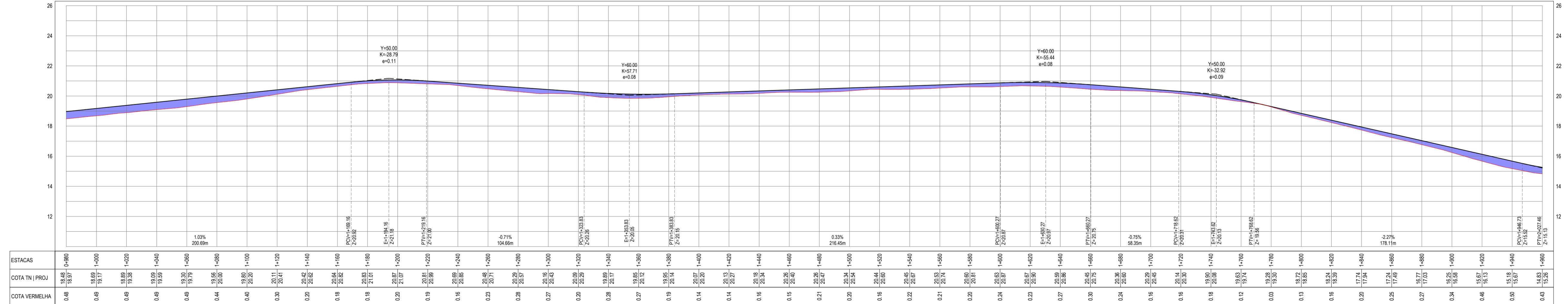
- LEGENDA - EM PERFIL**
- TERRENO NATURAL
  - TERRENO PROJETADO
  - PERFIL EM CORTE
  - PERFIL EM ATERRO

ÁREAS IRREGULARES	
SEQUÊNCIA	ÁREA(m²)
02	47,45

\* AS ÁREAS IRREGULARES FORAM PROJETADAS PARA SEREM CONTABILIZADAS NO ORÇAMENTO.

PLANTA BAIXA  
ESCALA: 1/1500

PERFIL EIXO - CÔRREGO DA UBARANA



PERFIL LONGITUDINAL  
ESCALA: H 1/1500 | V 1/150

**ASSINATURAS E APROVAÇÃO**

PROJETISTA: [Assinatura]

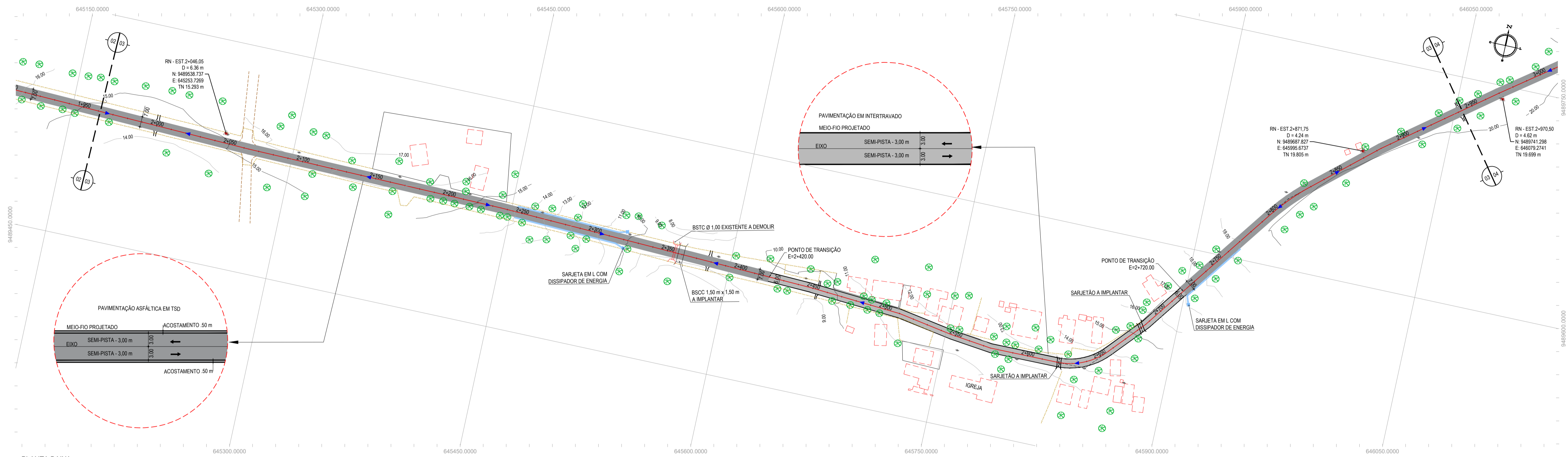
PROPRIETÁRIO: [Assinatura]

LEONARDO SILVEIRA LIMA  
ENGENHEIRO CIVIL - RNP: 091581987

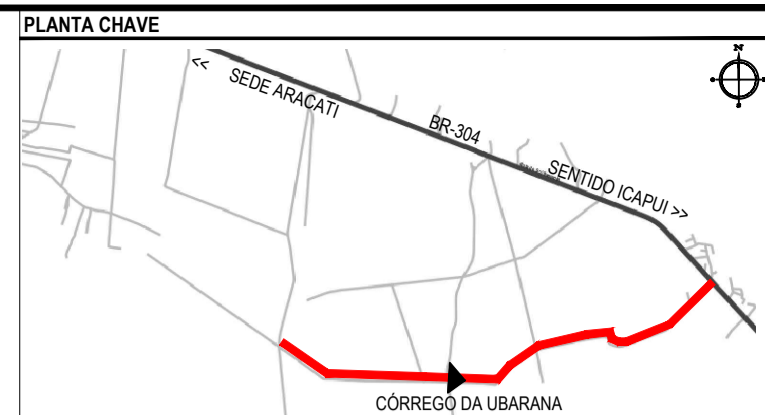
**GEO PAC**

RUA CALIXTO MACHADO, N.º 27, SALA 04  
BARRIO PRES. FIGUEROA, LISBOA, LISBOA  
TEL: (351) 21813147 | EMAIL: GEO.PAC@GEO.PAC.COM.BR

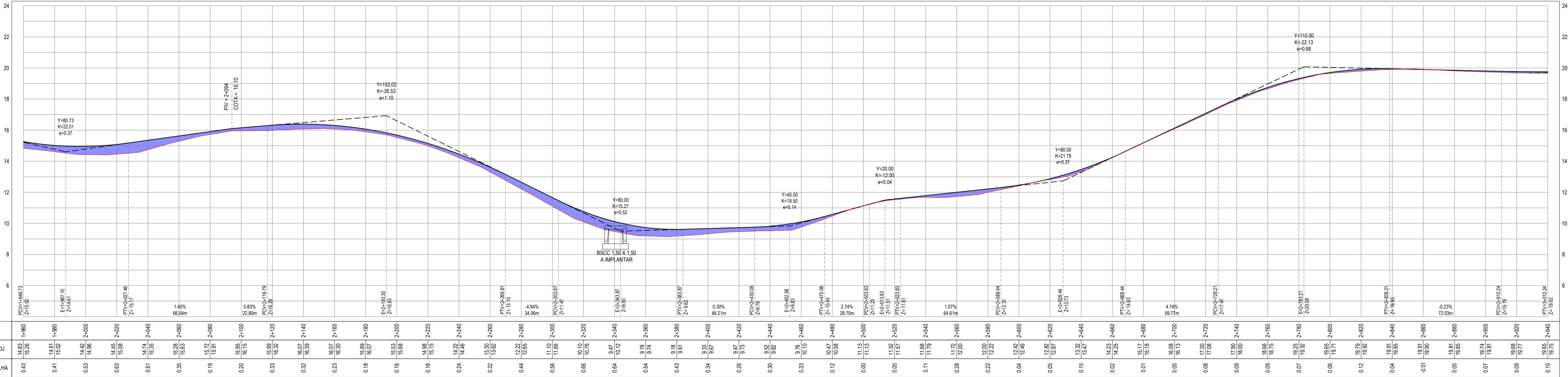
PROPRIETÁRIO: PAVIMENTAÇÃO MUNICIPAL DE ARACATI  
PROJETO: PAV. ASFÁLTICA NO TRECHO DE CÔRREGO DA UBARANA À BR-304  
IDENTIFICAÇÃO DOS DESENHOS:  
01 - PLANTA BAIXA  
02 - PERFIL LONGITUDINAL



PLANTA BAIXA  
 ESCALA: 1/1500



PERFIL: EIXO - CÓRREGO DA UBARANA



PERFIL LONGITUDINAL  
 ESCALA: H 1/1500 | V 1/150

ASSINATURAS E APROVAÇÃO

PROJETISTA: *Leonardo Silveira Lima*  
 PROPRIETÁRIO: *Leonardo Silveira Lima*  
 ENGENHEIRO CIVIL - RNP: 091581987

**GEOPAC**  
 RUA CALOUTO MACHADO, N.º 27, SALA 04,  
 BARRIO PRES. FIGUEIRA, UBERABA, SP.  
 FONE: (051) 3341-3147 | EMAIL: GEOPAC@GEOPAC.COM.BR

PROPRIETÁRIO:  
**PREFEITURA MUNICIPAL DE ARACATI**

PROJETO:  
**PAV. ASFÁLTICA NO TRECHO DE CÓRREGO DA UBARANA À BR-304**

IDENTIFICAÇÃO DOS DESENHOS:  
 01 - PLANTA BAIXA  
 02 - PERFIL LONGITUDINAL

TÍTULO:  
 CÓRREGO DA UBARANA - ARACATICE

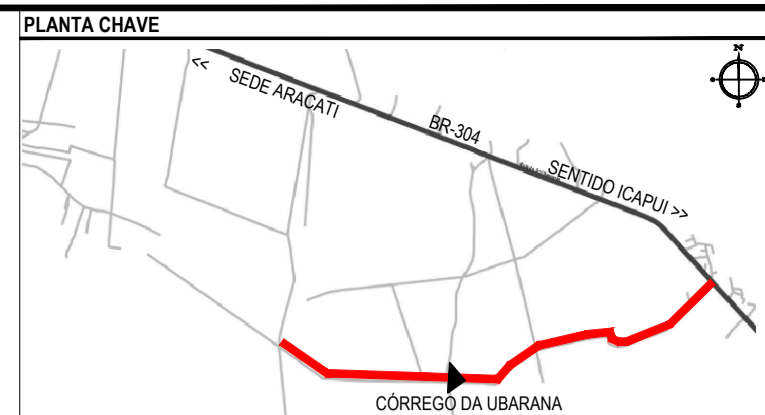
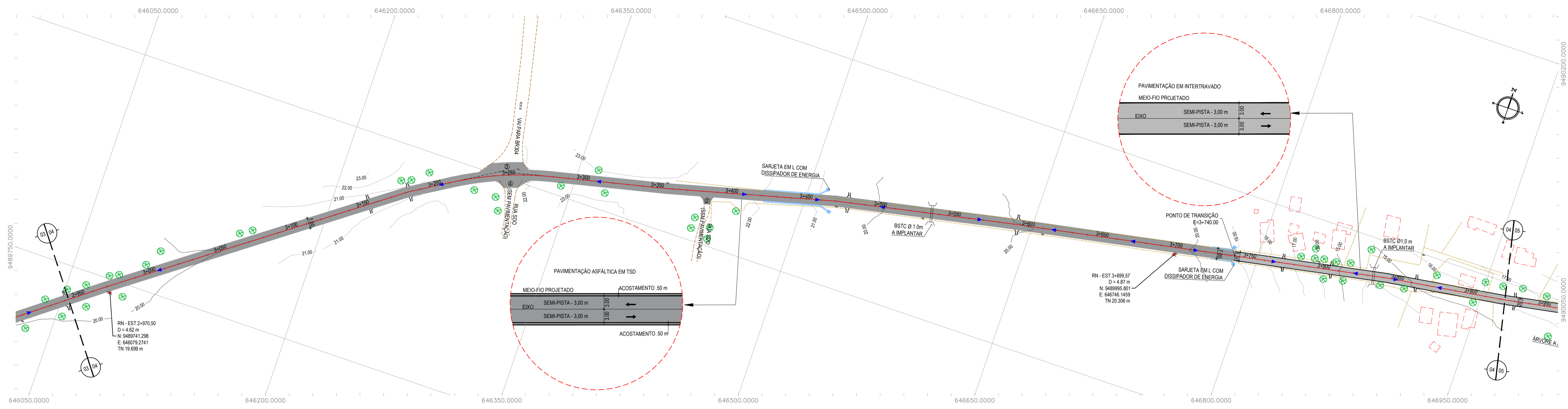
DATA:  
 04/2023

PRONTO:  
 04/07

PRESENTE:  
 J.V. XIMENES

ESCALA:  
 INDICADA

CONTROLE:  
 ARCT C23.04



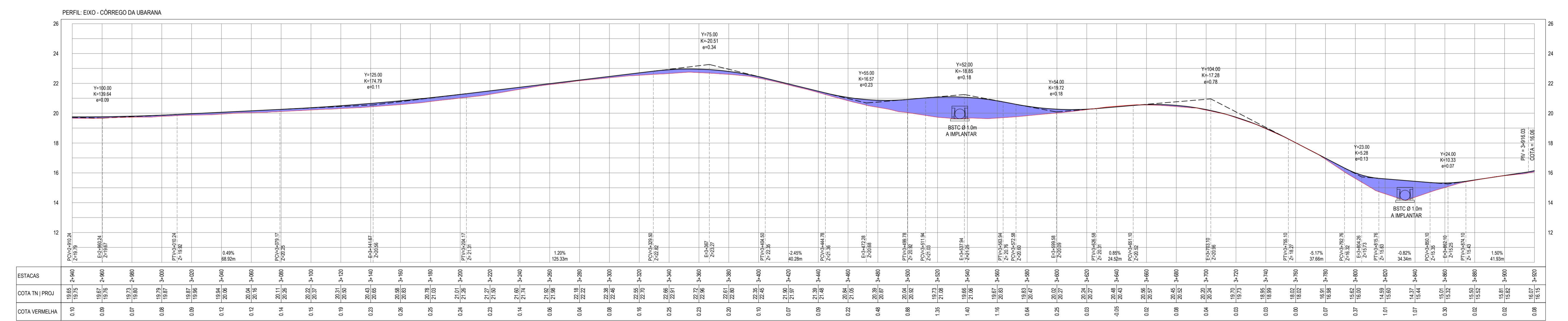
NOTAS  
SISTEMA DE COORDENADAS - SIRGAS (SIRGAS 2000)  
MERIDIANO CENTRAL - 39° W GR  
PROJEÇÃO UNIVERSAL DE MERCATOR (UTM) - ZONA 24M

- LEGENDA - EM PLANTA
- MEIO-FIO EXISTENTE
  - MEIO-FIO PROJETADO
  - CERCA
  - VIA SEM PAVIMENTO
  - MURO
  - EDIFICAÇÕES
  - BUEIRO A IMPLANTAR
  - BUEIRO A DEMOLIR
  - DESCIDA D'ÁGUA A IMPLANTAR
  - SARJETÃO A IMPLANTAR
  - CURVA DE NÍVEL
  - POSTE
  - SENTIDO DO ESCOAMENTO
  - ALINHAMENTO (ESTACAS)
  - VEGETAÇÃO
  - ÁQUIFERO
  - TRECHO PROJETADO TSD
  - TRECHO PROJETADO EM INTERTRAVADO
  - SARJETÃO A IMPLANTAR

- LEGENDA - EM PERFIL
- TERRENO NATURAL
  - TERRENO PROJETADO
  - PERFIL EM CORTE
  - PERFIL EM ATERRO
  - BSTC A IMPLANTAR

ÁREAS IRREGULARES	
SEQUÊNCIA	ÁREA(m²)
03	133,29
04	78,46

\* AS ÁREAS IRREGULARES FORAM PROJETADAS PARA SEREM CONTABILIZADAS NO ORÇAMENTO;



PERFIL LONGITUDINAL  
ESCALA: H 1/1500 | V 1/150

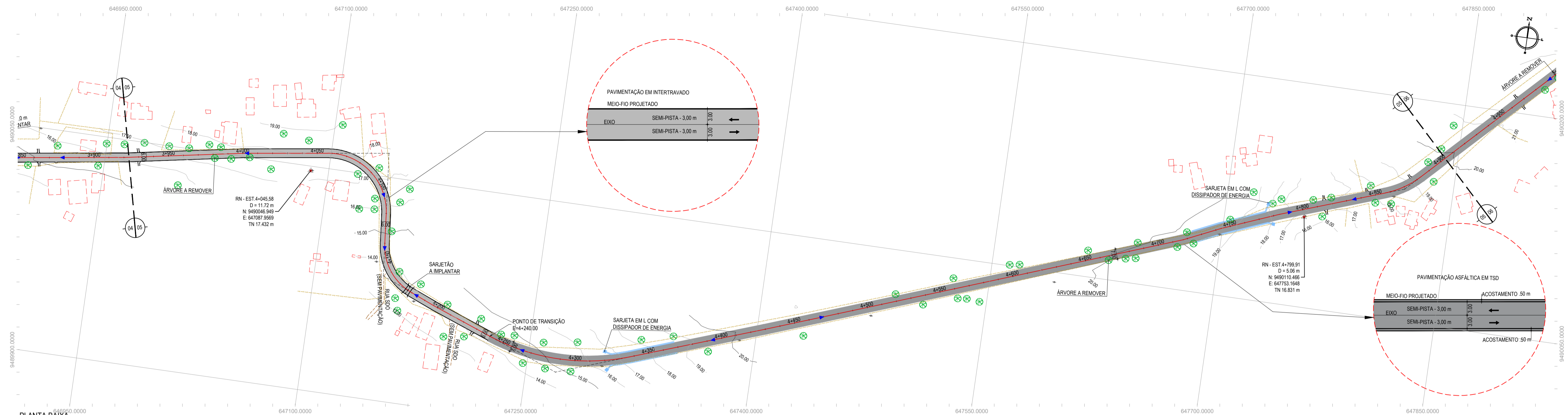
ASSINATURAS E APROVAÇÃO

PROJETISTA: *[Signature]*  
PROPRIETÁRIO: *[Signature]*  
LEONARDO SILVEIRA LIMA  
ENGENHEIRO CIVIL - RNP: 091581987

**GEOPAC**  
RUA CALOUTO MACHADO, N.º 27, SALA 04  
BARRIO PRES. FIGNONA, UBARANA  
FONE: (85) 3341-3147 | EMAIL: GEOPAC@GEOPAC.COM.BR

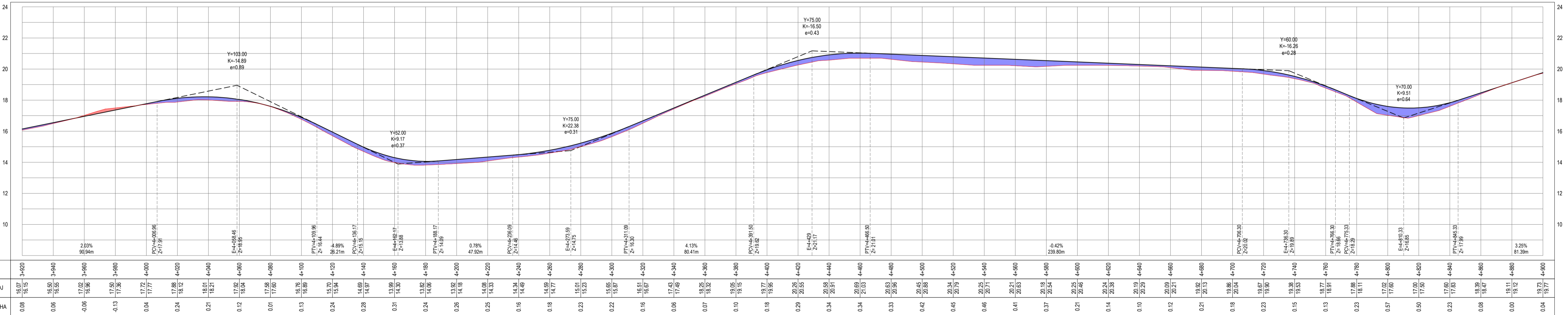
PROPRIETÁRIO: PREFEITURA MUNICIPAL DE ARACATI  
PROJETO: PAV. ASFÁLTICA NO TRECHO DE CÓRREGO DA UBARANA À BR-304  
IDENTIFICAÇÃO DOS DESENHOS:  
01 - PLANTA BAIXA  
02 - PERFIL LONGITUDINAL

TÍTULO: CÓRREGO DA UBARANA - ARACATICE  
DATA: JAN/2023  
PRONTO: 05-07  
ESCALA: INDICADA  
CONTROLE: ARCT. C23.04

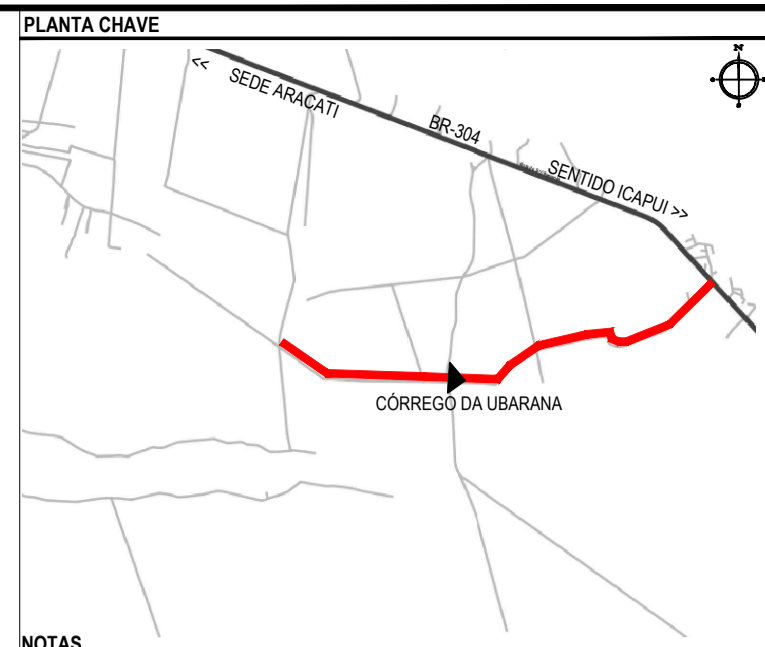


PLANTA BAIXA  
ESCALA: 1:1500

PERFIL: EIXO - CÔRREGO DA UBARANA



PERFIL LONGITUDINAL  
ESCALA: H 1:1500 | V 1:150



NOTAS  
 SISTEMA DE COORDENADAS - SIRGAS (SIRGAS 2000)  
 MERIDIANO CENTRAL - 39° W GR  
 PROJEÇÃO UNIVERSAL DE MERCATOR (UTM) - ZONA 24M

- LEGENDA - EM PLANTA
- MEIO-FIO EXISTENTE
  - MEIO-FIO PROJETADO
  - CERCA
  - VIA SEM PAVIMENTO
  - MURO
  - EDIFICAÇÕES
  - BUEIRO A IMPLANTAR
  - BUEIRO A DEMOLIR
  - DESCIDA D'ÁGUA A IMPLANTAR
  - SARJETA EM L COM DISSIPADOR DE ENERGIA
  - CURVA DE NÍVEL
  - POSTE
  - SENTIDO DO ESCOAMENTO
  - ALINHAMENTO (ESTACAS)
  - VEGETAÇÃO
  - ÁQUIFERO
  - TRECHO PROJETADO TSD
  - TRECHO PROJETADO EM INTERTRAVADO
  - SARJETÃO A IMPLANTAR

- LEGENDA - EM PERFIL
- TERRENO NATURAL
  - TERRENO PROJETADO
  - PERFIL EM CORTE
  - PERFIL EM ATERRO

ASSINATURAS E APROVAÇÃO

PROJETISTA	PROPRIETÁRIO
LEONARDO SILVEIRA LIMA ENGENHEIRO CIVIL - RNP: 091581987	
APROVAÇÃO	

**GEOPAC**

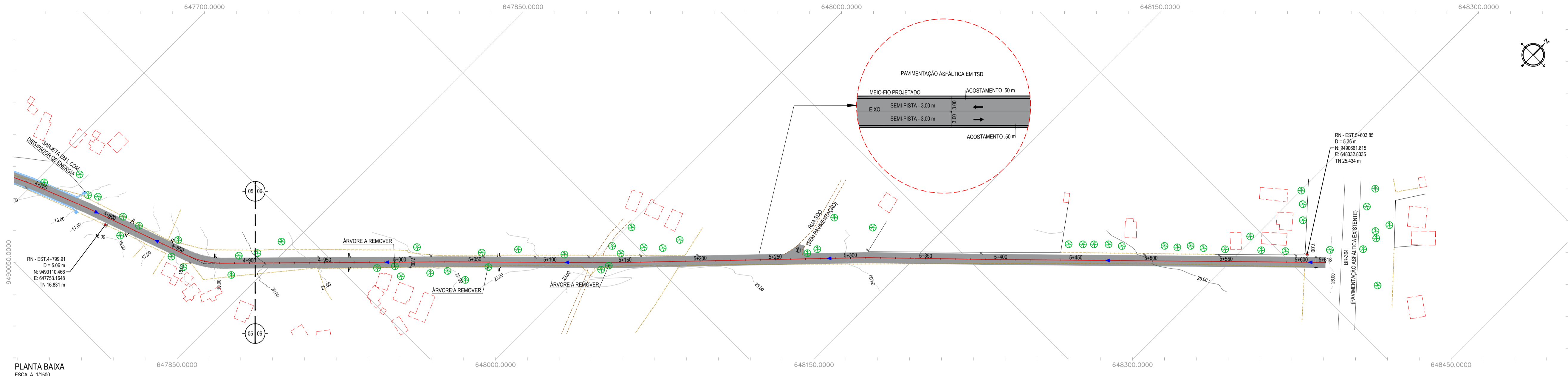
RUA CALIXTO MACHADO, N.º 27 - SALA 04  
 BARRIO PRES. FIGUEIRA - UBERABA - SP  
 FONE: (85) 3341-3147 | EMAIL: GEOPAC@GEOPAC.COM.BR

PROPRIETÁRIO  
**PREFEITURA MUNICIPAL DE ARACATI**

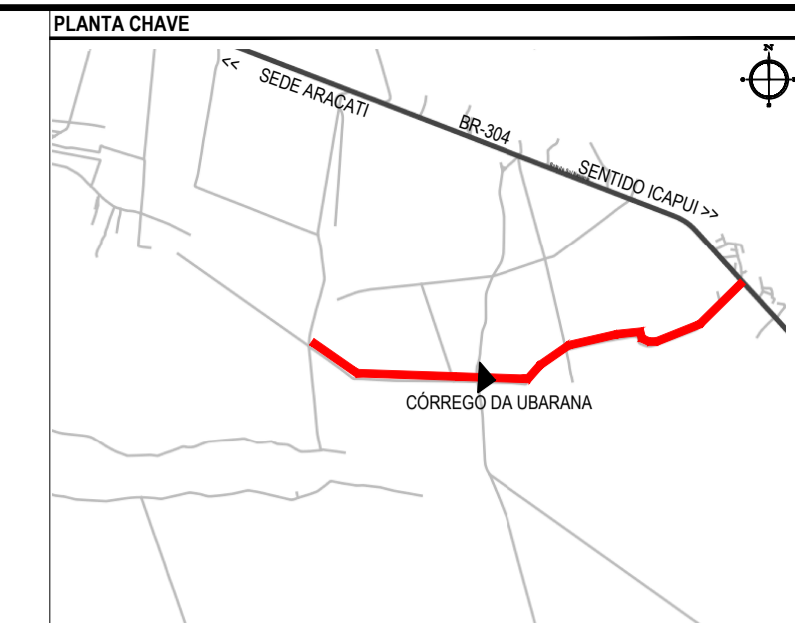
PROJETO  
**PAV. ASFÁLTICA NO TRECHO DE CÔRREGO DA UBARANA À BR-304**

PROJETO GEOMÉTRICO  
 IDENTIFICAÇÃO DOS DESENHOS:  
 01 - PLANTA BAIXA  
 02 - PERFIL LONGITUDINAL

TÍTULO CÔRREGO DA UBARANA - ARACATICE	DATA JAN/2023	PRONTO 06-07
PRESENTE JV. XIMENES	ESCALA INDICADA	CONTROLE ARCT. C23.04



PLANTA BAIXA  
ESCALA: 1/1500



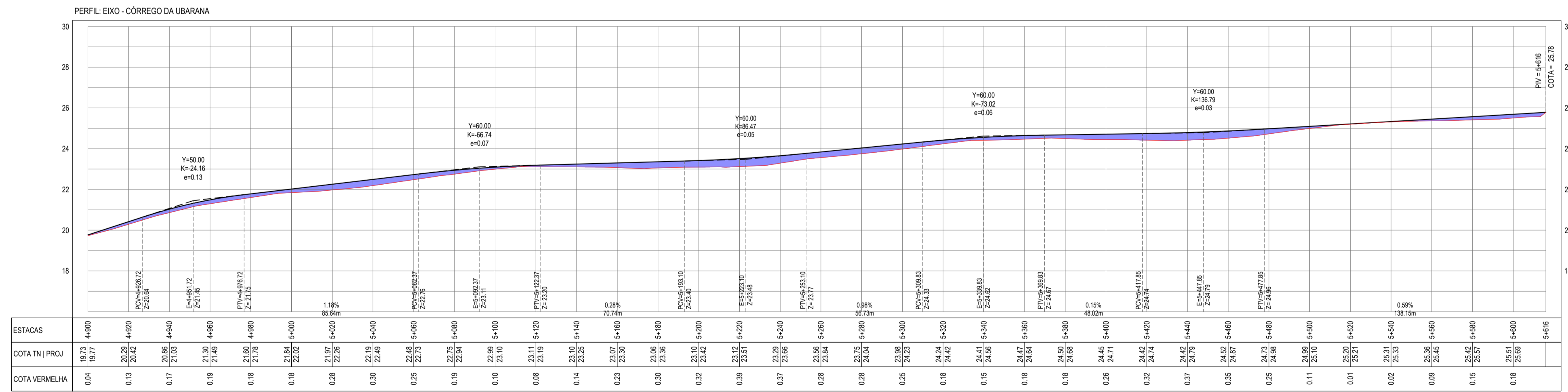
NOTAS  
SISTEMA DE COORDENADAS - SIRGAS (SIRGAS 2000)  
MERIDIANO CENTRAL - 39° W GR  
PROJEÇÃO UNIVERSAL DE MERCATOR (UTM) - ZONA 24M

- LEGENDA - EM PLANTA
- MEIO-FIO EXISTENTE
  - MEIO-FIO PROJETADO
  - CERCA
  - VIA SEM PAVIMENTO
  - MURO
  - EDIFICAÇÕES
  - BUEIRO A IMPLANTAR
  - BUEIRO A DEMOLIR
  - DESCIDA D'ÁGUA A IMPLANTAR
  - SARJETADA EM L COM DISSIPADOR DE ENERGIA
  - CURVA DE NÍVEL
  - POSTE
  - SENTIDO DO ESCOAMENTO
  - ALINHAMENTO (ESTACAS)
  - VEGETAÇÃO
  - ÁQUIFERO
  - TRECHO PROJETADO TSD
  - TRECHO PROJETADO EM INTERTRAVADO
  - SARJETÃO A IMPLANTAR

- LEGENDA - EM PERFIL
- TERRENO NATURAL
  - TERRENO PROJETADO
  - PERFIL EM CORTE
  - PERFIL EM ATERRO

ÁREAS IRREGULARES	
SEQUÊNCIA	ÁREA(m²)
06	48,55

\* AS ÁREAS IRREGULARES FORAM PROJETADAS PARA SEREM CONTABILIZADAS NO ORÇAMENTO.



ESTACAS	COTA (m) PROJ	COTA VERMELHA
19.73	19.77	19.60
0.13	20.29	19.60
0.17	21.03	19.60
0.18	21.30	19.60
0.18	21.60	19.60
0.18	21.84	19.60
0.18	22.02	19.60
0.28	22.37	19.60
0.30	22.89	19.60
0.25	22.73	19.60
0.19	22.34	19.60
0.10	22.86	19.60
0.08	23.11	19.60
0.14	23.10	19.60
0.23	23.07	19.60
0.30	23.06	19.60
0.32	23.10	19.60
0.39	23.12	19.60
0.37	23.29	19.60
0.28	23.36	19.60
0.28	24.41	19.60
0.25	24.23	19.60
0.18	24.24	19.60
0.18	24.50	19.60
0.26	24.45	19.60
0.32	24.42	19.60
0.37	24.42	19.60
0.35	24.52	19.60
0.25	24.73	19.60
0.11	24.99	19.60
0.01	25.21	19.60
0.02	25.31	19.60
0.09	25.36	19.60
0.15	25.42	19.60
0.18	25.51	19.60
5+496	25.69	19.60

PERFIL LONGITUDINAL  
ESCALA: H 1/1500 | V 1/150

ASSINATURAS E APROVAÇÃO

PROPRIETÁRIO: LEONARDO SILVEIRA LIMA, ENGENHEIRO CIVIL - RNP: 0911581987

**GEOPAC** RUA CALOUTO MACHADO, N.º 27, SALA 04, BARRIO PRES. FIGUEROA, UBERABA, SP. FONE: (051) 3341-3147 | EMAIL: GEOPAC@GEOPAC.COM.BR

PROPRIETÁRIO: PREFEITURA MUNICIPAL DE ARACATI

PROJETO: PAV. ASFÁLTICA NO TRECHO DE CÓRREGO DA UBARANA À BR-304

IDENTIFICAÇÃO DOS DESENHOS: 01 - PLANTA BAIXA, 02 - PERFIL LONGITUDINAL