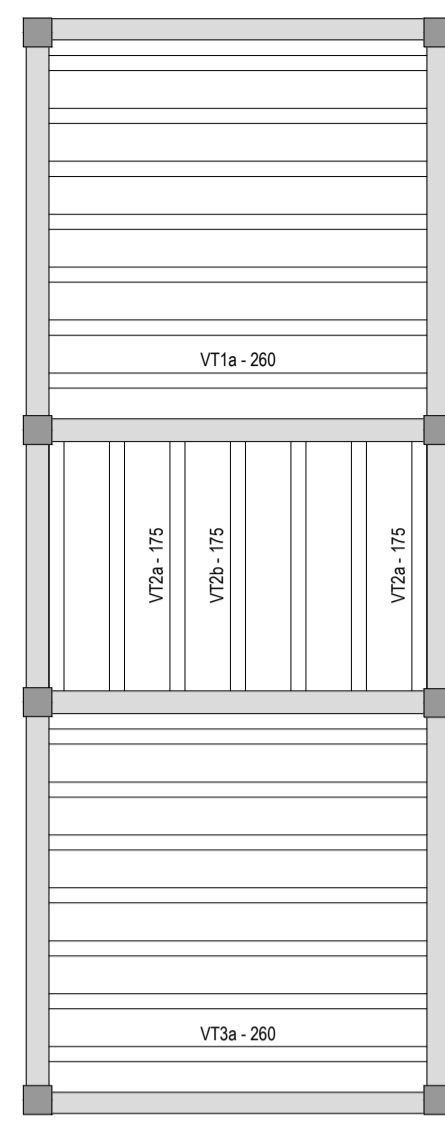
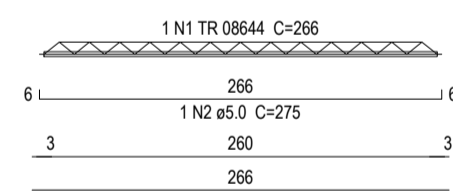


ARMAÇÃO POSITIVA DAS LAJES DO PAVIMENTO TÉRREO
ESC: 1/50

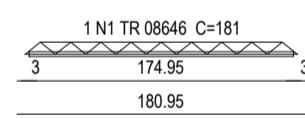


PLANTA DE VIGOTAS PRÉ-MOLDADAS
ESC: 1/50

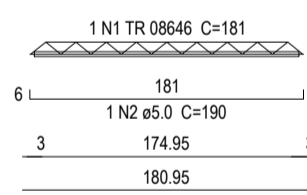
VT1a (7 unidades)
(L1)
ESC: 1/50



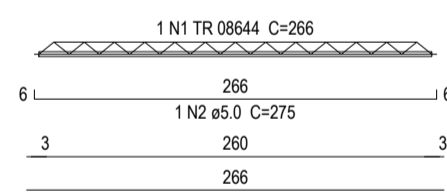
VT2a (6 unidades)
(L2)
ESC: 1/50



VT2b (1 unidades)
(L2)
ESC: 1/50



VT3a (7 unidades)
(L3)
ESC: 1/50



Relação do aço

ELEMENTO	AÇO	N	DIAM (mm)	QUANT	C UNIT (cm)	C.TOTAL (cm)
7xVT1a	CA60	1	TR 08644	7	256	1792
	CA60	2	5.0	7	275	1925
6xVT2a	CA60	1	TR 08646	6	181	1086
	CA60	1	TR 08646	1	181	181
VT2b	CA60	2	5.0	1	190	190
	CA60	1	TR 08644	7	256	1862
7xVT3a	CA60	1	TR 08644	7	275	1925
	CA60	2	5.0	7	275	1925

Resumo do aço

AÇO	DIAM (mm)	C.TOTAL (m)	PESO (kg)
CA60	TR 08644	37.3	27.4
	TR 08646	12.7	12.2
	5.0	40.4	6.2
PESO TOTAL (kg)			
CA60		45.8	

Volume de concreto (C-25) = 0,98 m³

ASSINATURAS E APROVAÇÃO

PROJETISTA	PROPRIETÁRIO
 LEONARDO SILVEIRA LIMA ENGENHEIRO CIVIL - RNP: 9601591087	
APROVAÇÃO	



AV. PADRE ANTÔNIO TOMÁS, N.º 202, SALA 301/302
 BARRIO ALDEOTA - FORTALEZA
 FONE: 85.324.5147 | EMAIL: GEOPAC@GEOPAC.COM.BR

PROPRIETÁRIO:
PREFEITURA MUNICIPAL DE ARACATI
 CÉREA:
CONSTRUÇÃO DO CEMITÉRIO MUNICIPAL DE ARACATI
 PROJETO:
ESTRUTURAS DE CONCRETO
 IDENTIFICAÇÃO DOS DESENHOS:
LAJES TÉRREO

LOCAL: ARACATI-CE	DATA: NOVEMBRO/2022	PRIMEIRA: 7/10
DESENHO: ALIANA FRADO	ESCALA: INDICADA	CONTROLE: ARCT 22-47