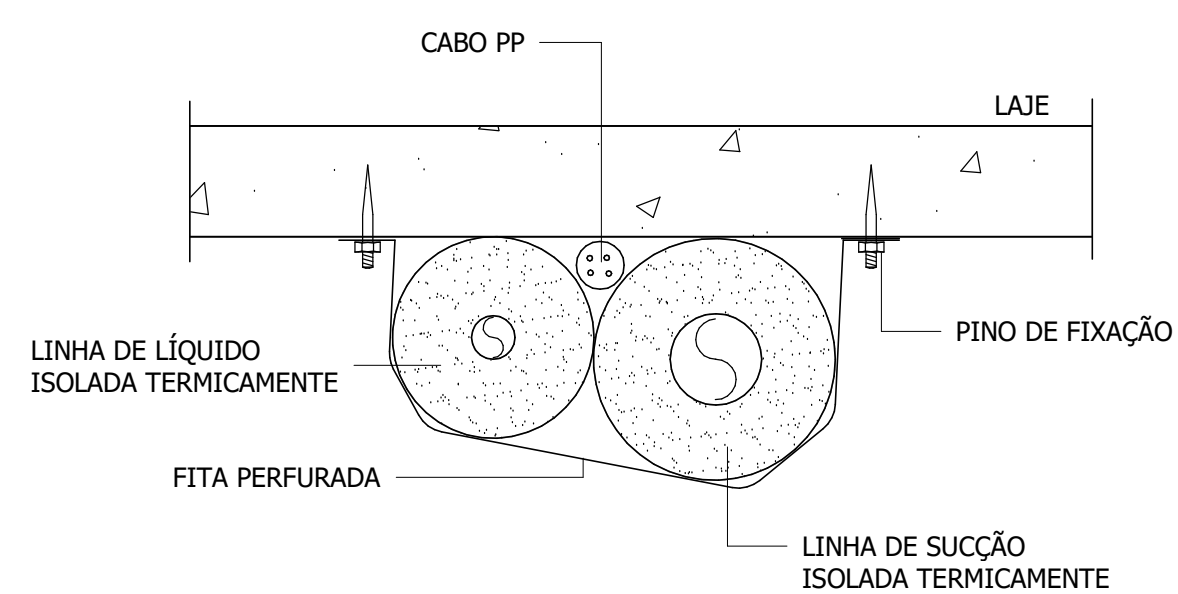


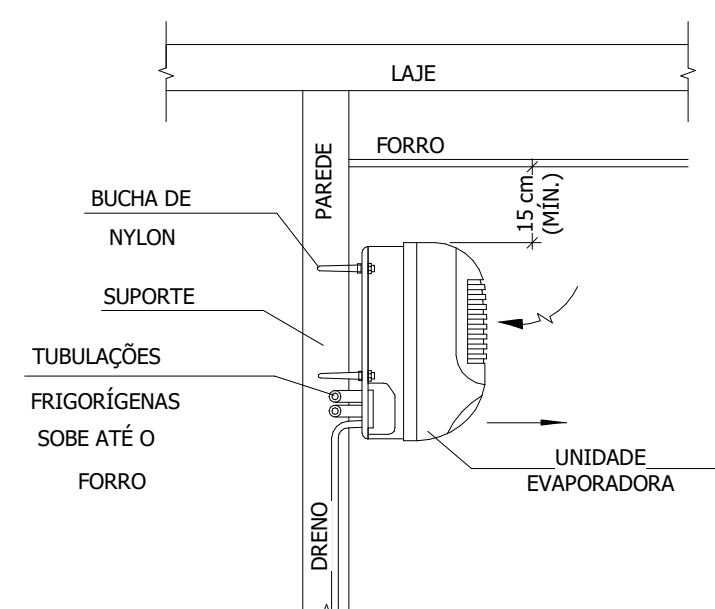
PLANTA BAIXA CAPELA

1:25



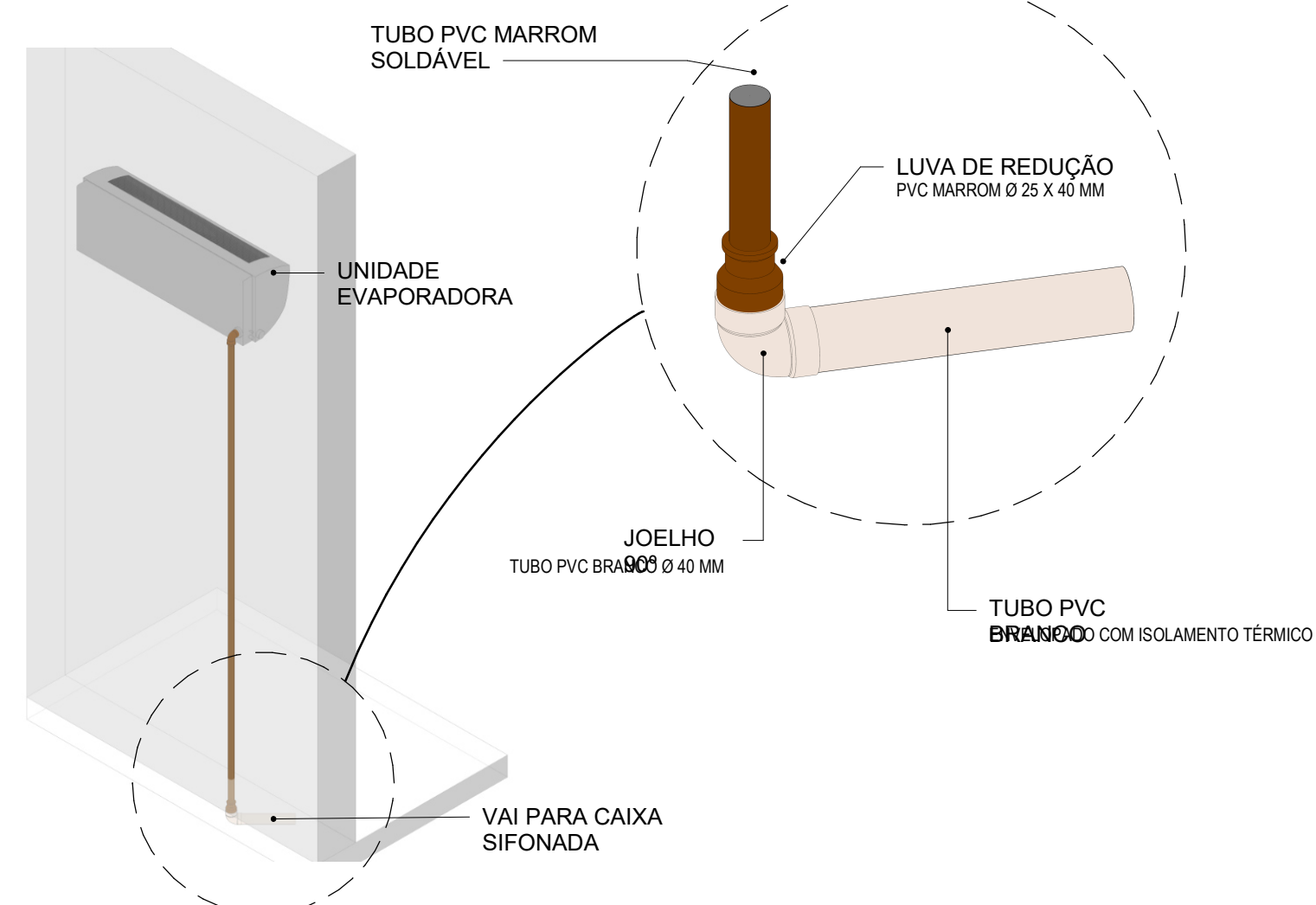
DETALHE DA TUBULAÇÃO FRIGORÍFICA

S/ ESCALA



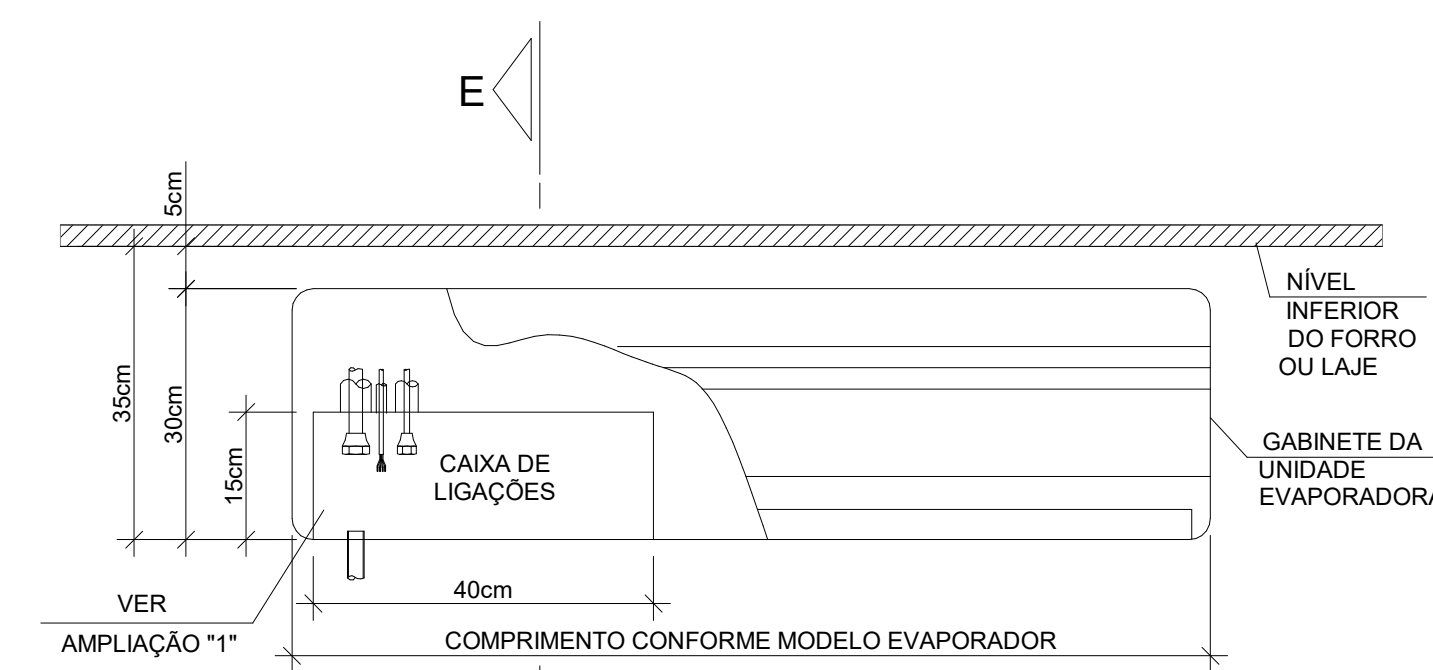
DETALHE DE FIXAÇÃO DO SPLIT TIPO HI WALL

S/ ESCALA

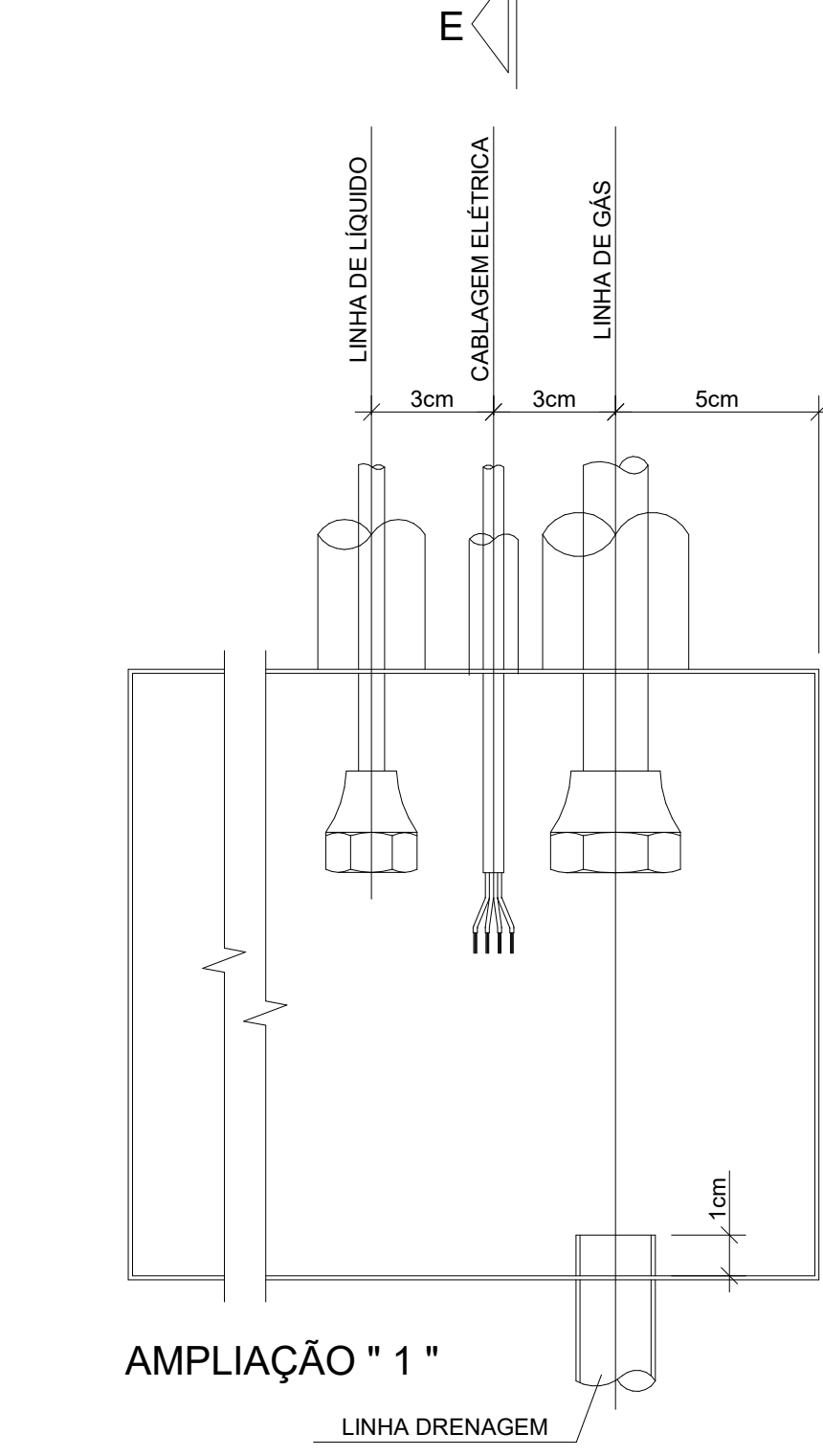


DETALHE DRENO DA UNIDADE EVAPORADORA

S/ ESCALA



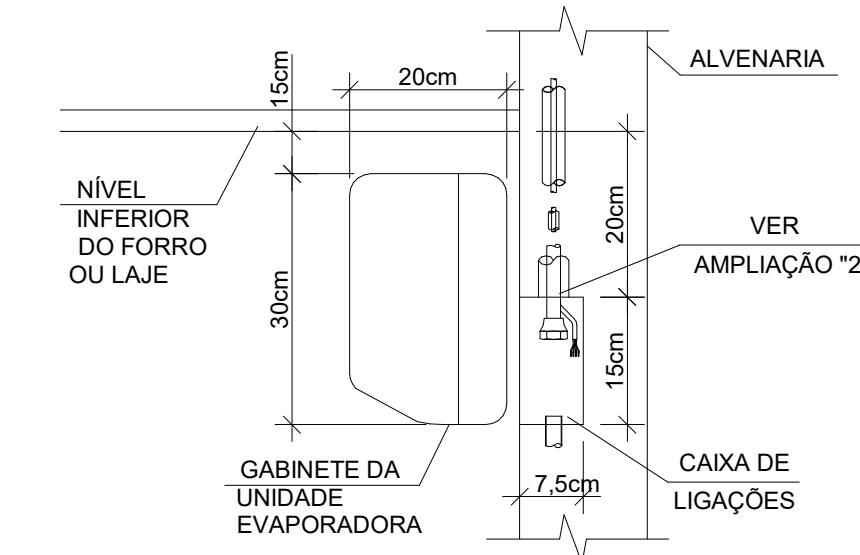
ELEVÇÃO FRONTAL



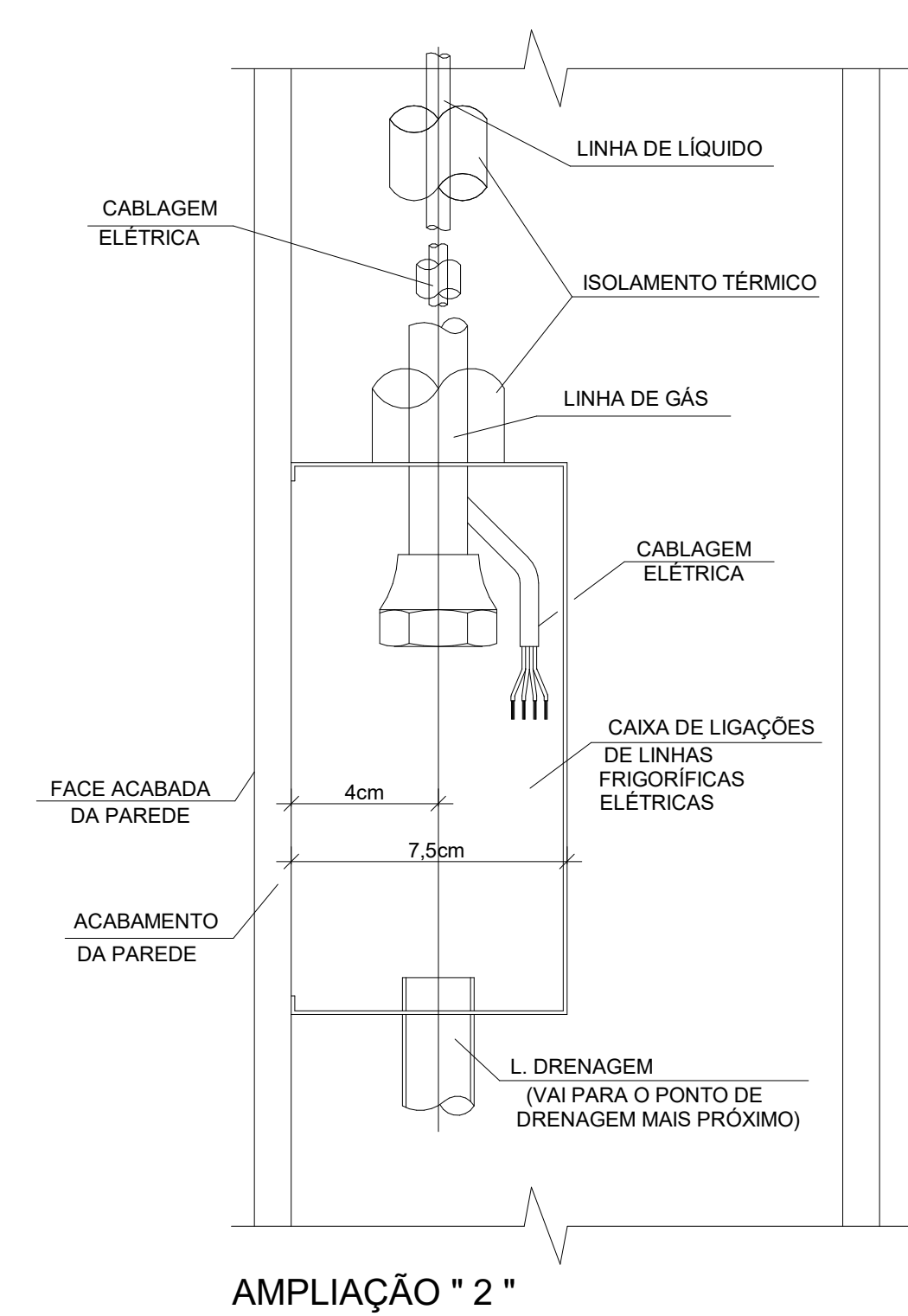
AMPLIAÇÃO " 1 "

DETALHE TÍPICO PARA INSTALAÇÃO DE EVAPORADORAS

1:75



CORTE E - E



AMPLIAÇÃO " 2 "

SPLIT HIGH WALL 12.000 BTU's - CARRIER OU SIMILAR			
ESPECIFICAÇÕES			QUANTIDADE
ALIMENTAÇÃO	VOLTAGEM / FASES / FREQUÊNCIA	220V / 1 / 60Hz	01
CAPACIDADE DE REFRIGERAÇÃO	12.000 BTU's (3.100 - 12.900) BTU's		DIMENSÕES
POTÊNCIA ELÉTRICA	1,12 kW		
DIMENSÕES INTERNA	265 / 790 / 195 mm		
DIMENSÕES EXTERNA	705 / 450 / 450 mm		
PESO	UNID. INTERNA	8,5 Kg	
	UNID. EXTERNA	26 Kg	
CONEXÃO DE TUBULAÇÃO	LÍQUIDO	6,35 mm (1/4")	
	GÁS	12,70 mm (1/2")	
DIÂMETRO DE TUBULAÇÃO DE DRENO	UNID. INTERNA	16,0 mm	
	UNID. EXTERNA	28,0 mm	
COMPRIMENTO MÁXIMO DA TUBULAÇÃO	20 m		
DESNÍVEL MÁXIMO DA TUBULAÇÃO (U.I. e U.E.)	15 m		
REFRIGERANTE	R410A		

NOTAS GERAIS

- AS TUBULAÇÕES DOS SPLIT INVERTER DEVERÃO SER FORNECIDAS EM COBRE RÍGIDO CONFORME TABELA FRIGORÍFICA PARA R410A.
- O PROCESSO DE SOLDAGEM DEVERÁ SER REALIZADO COM SOLDA PHOSFORFER 5% DE PRATA EM ATMOSFERA NEUTRA COM PRESENÇA DE NITROGÊNIO.
- APÓS A LIMPEZA OS TUBOS DEVERÃO SER PRESSURIZADOS COM NITROGÊNIO, TESTADOS COM 350 PSIG POR PERÍODO CONTÍNUO DE 48 HORAS ATÉ QUE SUA ESTABILIDADE ESTEJA GARANTIDA.
- AS TUBULAÇÕES DEVERÃO SER MANTIDAS PRESSURIZADAS ATÉ A DATA DA INSTALAÇÃO DOS EQUIPAMENTOS.
- AS CURVAS DE 90° E 45° SERÃO DO TIPO PRÉ-FABRICADAS NÃO SENDO ACEITO CURVAS ESTRANGULADAS, ENRUGADAS OU COM ÂNGULOS DIFERENTES DOS AQUI MENCIONADAS.
- A APLICAÇÃO DE VÁCUO DEVERÁ SER FEITA DENTRO DO MAIOR RIGOR COM O AUXÍLIO DE VACUÔMETRO E CONFORME AS EXIGÊNCIAS DO FABRICANTE DO CONDICIONADOR NO QUE DIZ RESPEITO AO START-UP DOS EQUIPAMENTOS.
- OS DIÂMETROS DAS TUBULAÇÕES FRIGORÍFICAS ATENDEM AS CONDIÇÕES DE CAMINHAMENTO, DISTÂNCIA EQUIVALENTE E DESNÍVELS DOS CONDICIONADORES ESPECIFICADOS EM PROJETO, EM CASO DE ALTERAÇÃO DE ALGUM ITEM CITADO OU UTILIZAÇÃO DE OUTROS MODELOS OU MARCA A CONTRATADA DEVERÁ CONSULTAR O PROJETISTA.

ASSINATURAS E APROVAÇÃO

PROJETISTA	PROPRIETÁRIO
LEONARDO SILVEIRA LIMA ENGENHEIRO CIVIL - RUP: 0601981087	
APROVAÇÃO	
<p>GEO PAC</p> <p>PROPRIETÁRIO: AV. PADRE ANTÔNIO TOMAS Nº202, SALAS 301 BARRIO: AERONÁUTICA FORTALEZA FONE: 88 3241 3141 EMAIL: GEO.PAC@GEO.PAC.COM.BR</p> <p>PREFEITURA MUNICIPAL DE ARACATI</p> <p>CONSTRUÇÃO DO CEMITÉRIO MUNICIPAL DE ARACATI</p> <p>PROJETO: CLIMATIZAÇÃO</p> <p>IDENTIFICAÇÃO DOS DESENHOS: DETALHE DRENO DA UNIDADE EVAPORADORA PLANTA BAIXA CAPELA</p>	