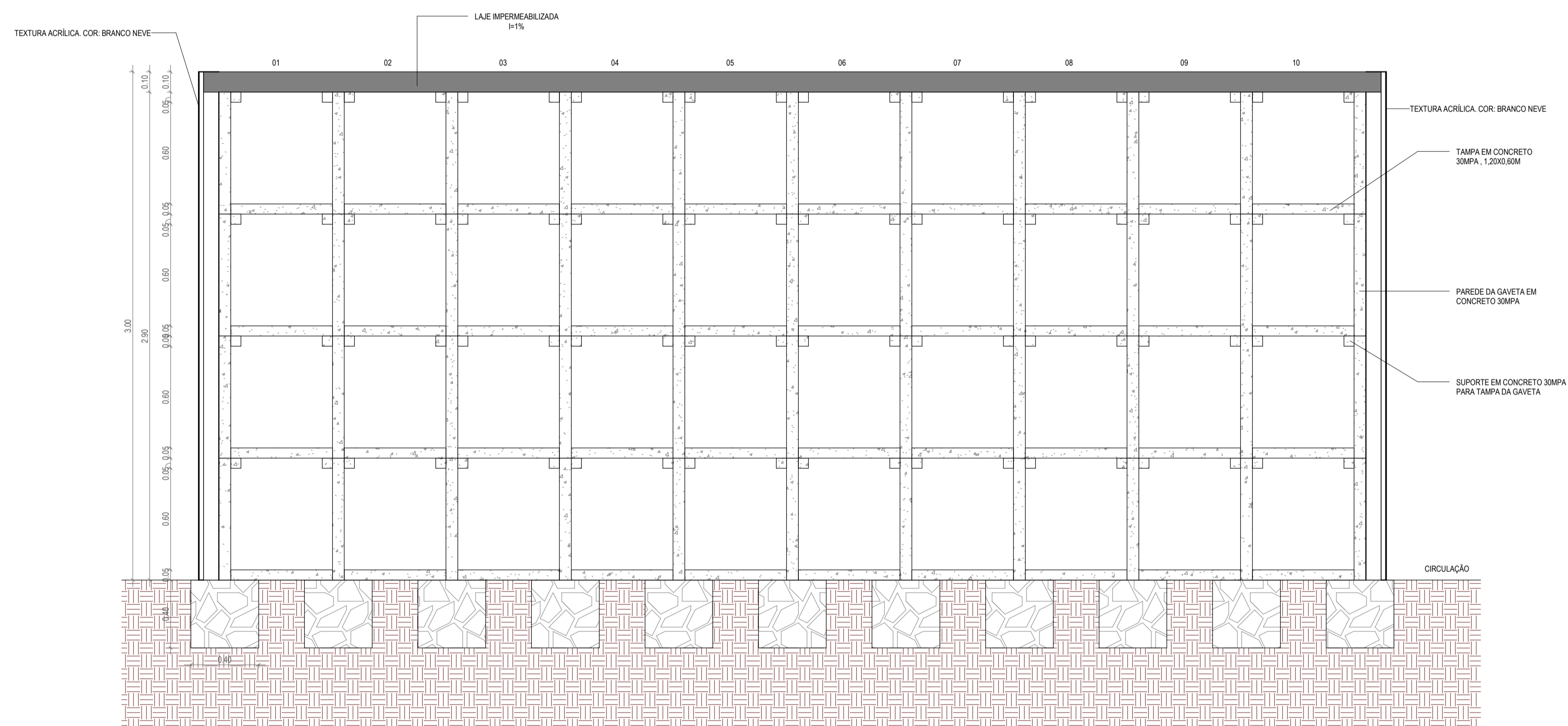
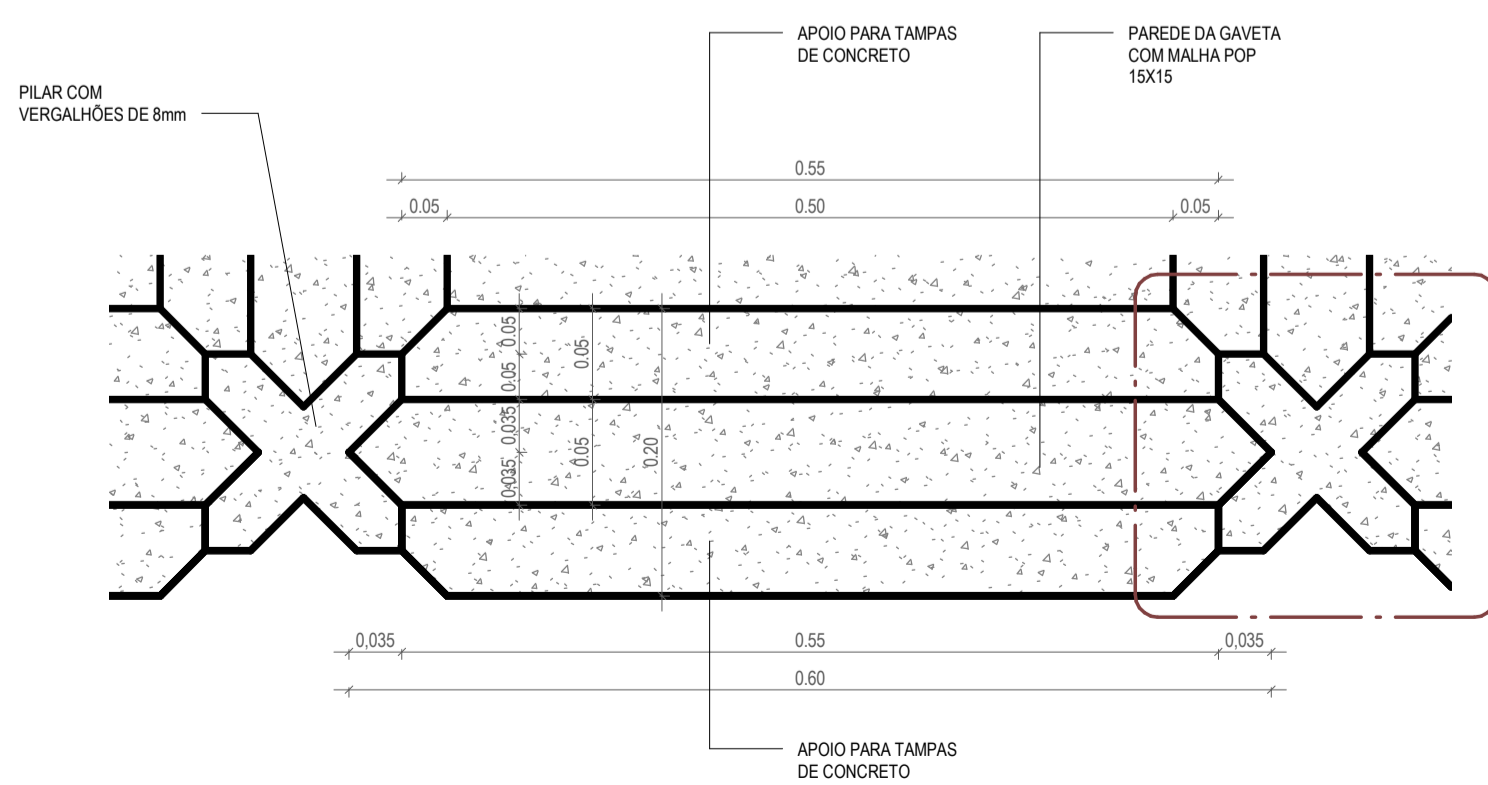


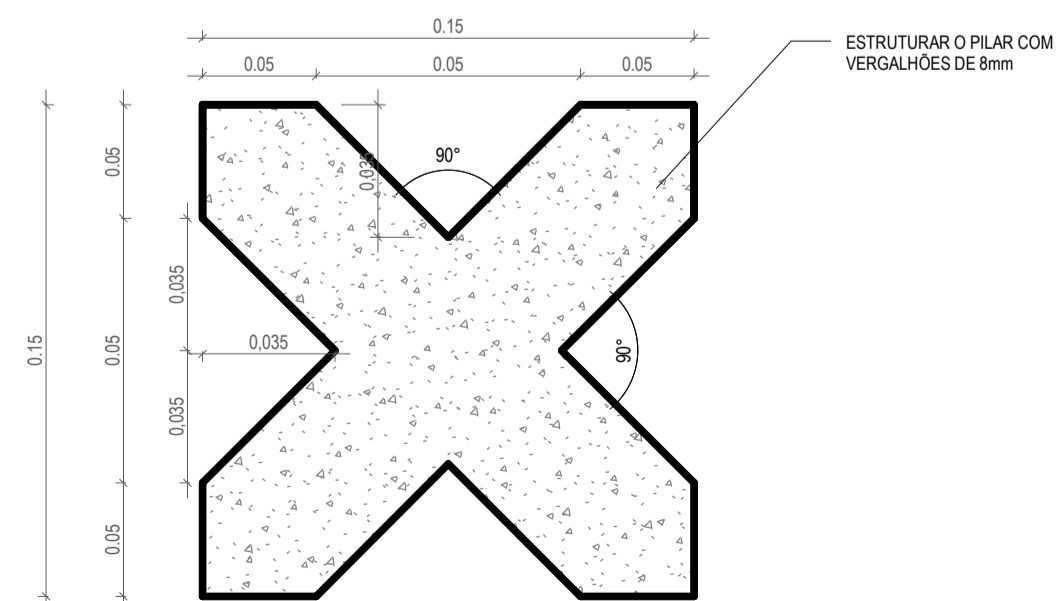
1 DETALHE OSSUÁRIOS
1:20



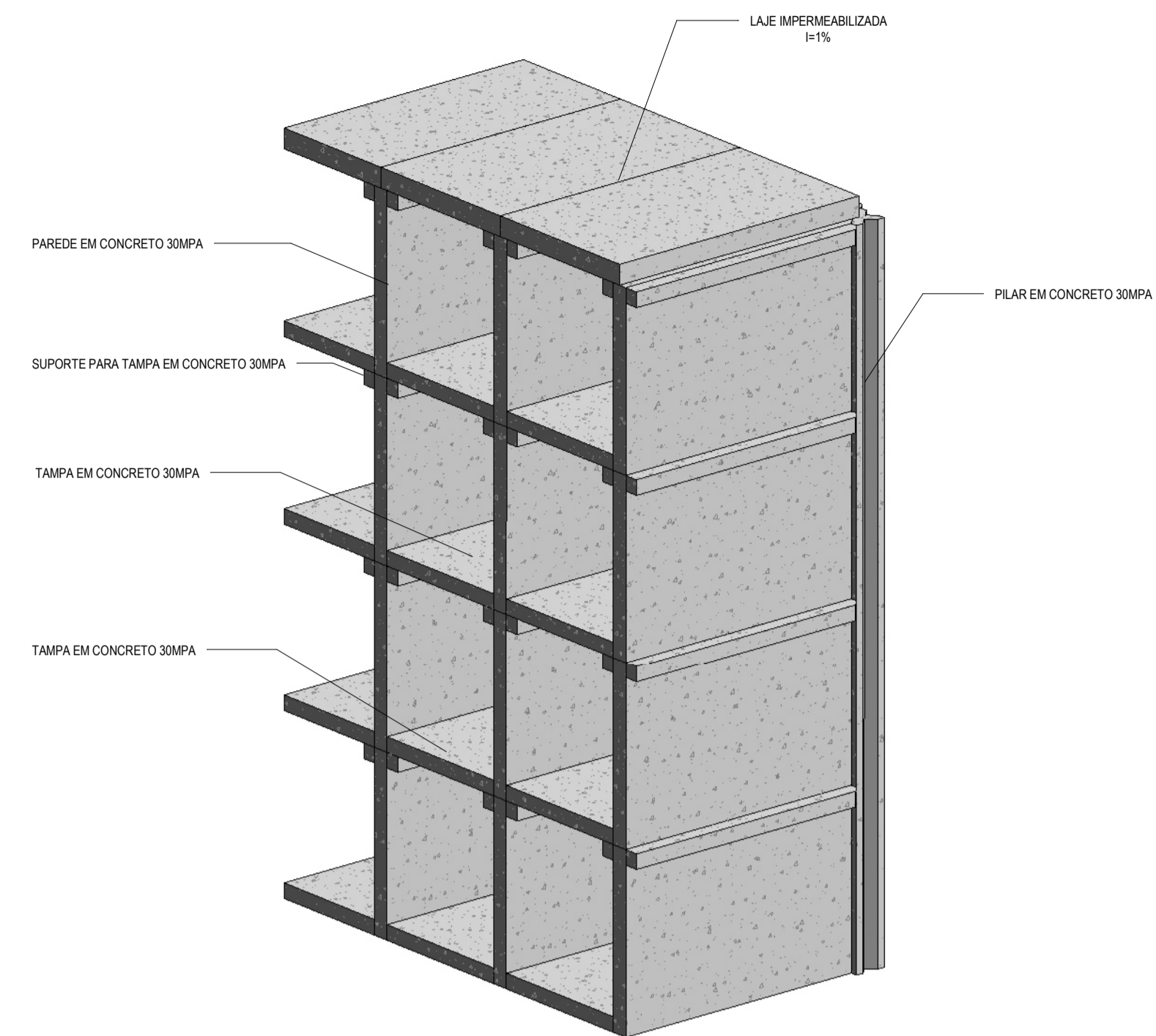
2 CORTE - OSSUÁRIOS
1:20



3 DETALHE PAREDE - OSSUÁRIOS
1:5



4 DETALHE PILAR - OSSUÁRIOS
1:2



5 PERSPECTIVA OSSUÁRIOS

ASSINATURAS E APROVAÇÃO

RESPONSÁVEL TÉCNICO:	PROPRIETÁRIO:
<i>Leonardo Silveira Lima</i>	
LEONARDO SILVEIRA LIMA	
ENGENHEIRO CIVIL - RNP: 0601581067	

APROVAÇÃO	
<p>GEOPAC AV. PADRE ANTÔNIO TOMÁS, Nº200, SALAS 301 BARRIO: ALECCOTA, PORTALEDONDE FONE: 86 3241.3141 E-MAIL: GEOPAC@GEOPAC.COM.BR</p>	
<p>PROPRIETÁRIO: PREFEITURA MUNICIPAL DE ARACATI</p>	
<p>PROJETO: CONSTRUÇÃO DO CEMITÉRIO MUNICIPAL DE ARACATI</p>	
<p>ARQUITETURA IDENTIFICAÇÃO DOS DESENHOS: 01. DETALHE OSSUÁRIOS 02. CORTE - OSSUÁRIOS 03. DETALHE PAREDE - OSSUÁRIOS 04. DETALHE PILAR - OSSUÁRIOS 05. PERSPECTIVA OSSUÁRIOS</p>	

LOCAL: ARACATI-CE	ESCALA:	DATA: SETEMBRO/22	PRONOME: 12/16
DESENHO: MEYRY	INDICAÇÃO:	ARQUIVO:	