

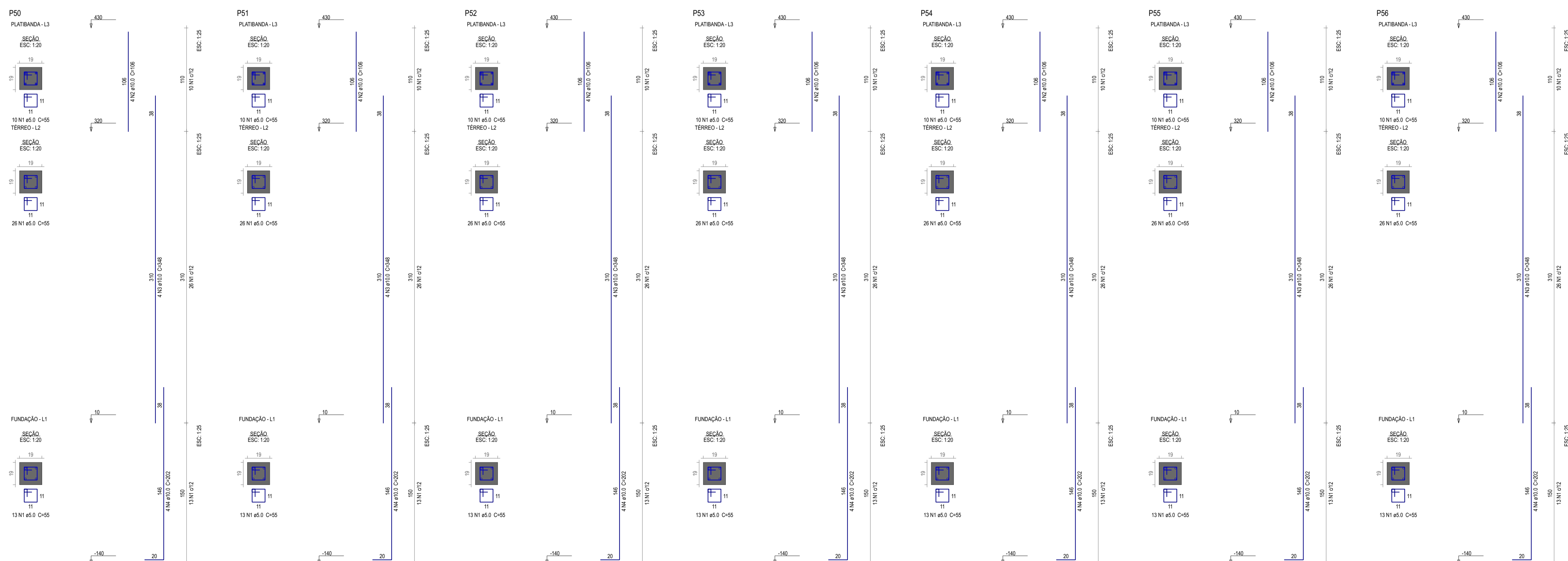
**Relação do aço**

ELEMENTO	AÇO	N	DIAM (mm)	QUANT	C.UNIT (cm)	C.TOTAL (cm)
P25	CA60	1	5.0	49	55	2695
	CA50	2	10.0	4	106	424
	CA50	4	10.0	4	348	1392
	CA50	4	10.0	4	202	808
P26	CA60	1	5.0	49	55	2695
	CA50	2	10.0	4	106	424
	CA50	3	10.0	4	348	1392
	CA50	4	10.0	4	202	808
P29	CA60	1	5.0	31	55	1705
	CA50	2	10.0	4	106	424
	CA50	3	16.0	4	370	1480
	CA50	4	16.0	4	222	888
P31	CA60	1	5.0	49	55	2695
	CA50	2	10.0	4	106	424
	CA50	3	10.0	4	348	1392
	CA50	4	10.0	4	202	808
P32	CA60	1	5.0	49	55	2695
	CA50	2	10.0	4	106	424
	CA50	3	10.0	4	348	1392
	CA50	4	10.0	4	202	808
P40	CA60	1	5.0	49	55	2695
	CA50	2	10.0	4	106	424
	CA50	3	10.0	4	348	1392
	CA50	4	10.0	4	202	808
P41	CA60	1	5.0	49	55	2695
	CA50	2	10.0	4	106	424
	CA50	3	10.0	4	348	1392
	CA50	4	10.0	4	202	808

**Resumo do aço**

AÇO	DIAM (mm)	C.TOTAL (m)	PESO (kg)
CA50	10.0	341.2	210.3
CA60	5.0	28.8	44.1
<b>PESO TOTAL (kg)</b>			<b>254.4</b>
CA50			56.6

Volume de concreto (C-30) = 271 m³  
Área de forma = 57.05 m²



**ASSINATURAS E APROVAÇÃO**

PROJETISTA: *Leonardo Silveira Lima* PROPRIETÁRIO: \_\_\_\_\_  
 LEONARDO SILVEIRA LIMA  
 ENGENHEIRO CIVIL - RFP: 0021581087

APROVAÇÃO: \_\_\_\_\_

**GEOPAC** AV. PIETRE ANTONIO TOMAS, N° 2430, SALA 01/1002  
 BARRIO ALDEIA FORTALEZA  
 FONE: 081 3041 9101 | EMAIL: GEOPAC@GEOPAC.COM.BR

PROPRIETÁRIO: \_\_\_\_\_  
 PREFEITURA MUNICIPAL DE ARACATI  
 OBRA: **CONSTRUÇÃO DO NÚCLEO DE ATENDIMENTO ESPECIALIZADO E INCLUSÃO**  
 PROJETO: **ESTRUTURAS DE CONCRETO**  
 IDENTIFICAÇÃO DOS ELEMENTOS: **PILARES**

LOCAL: ARACATI-CE DATA: 19/11/2022 PRANCHA: 19/21  
 ELABORADO: ALANA PRADO ESCALA: INDICADA CONTROLADO: ARCT 22.47