

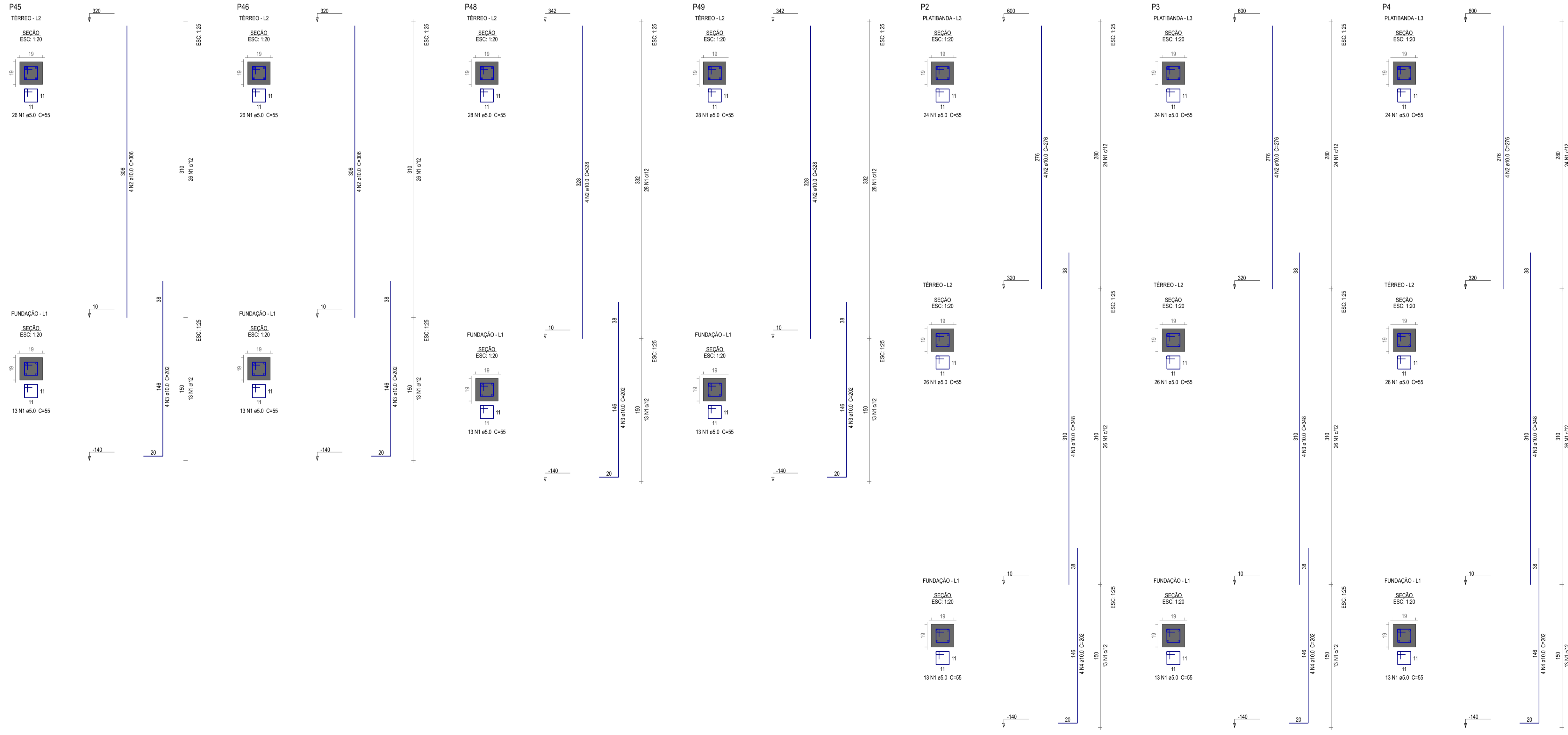
**Relação do aço**

ELEMENTO	AÇO	N	DIAM (mm)	QUANT	C.UNIT (cm)	C.TOTAL (cm)
PLATBANDA	CA50	1	5.0	63	55	3465
	CA50	2	10.0	4	276	1104
	CA50	3	10.0	4	348	1392
P3	CA50	4	10.0	4	202	808
	CA50	1	5.0	63	55	3465
	CA50	2	10.0	4	276	1104
P4	CA50	3	10.0	4	348	1392
	CA50	4	10.0	4	202	808
	CA50	1	5.0	63	55	3465
TERREO	CA50	2	10.0	4	276	1104
	CA50	3	10.0	4	348	1392
	CA50	4	10.0	4	202	808
P36	CA50	1	5.0	39	55	2145
	CA50	2	10.0	4	306	1224
	CA50	3	10.0	4	202	808
P37	CA50	1	5.0	39	55	2145
	CA50	2	10.0	4	306	1224
	CA50	3	10.0	4	202	808
P38	CA50	1	5.0	39	55	2145
	CA50	2	10.0	4	306	1224
	CA50	3	10.0	4	202	808
P39	CA50	1	5.0	39	55	2145
	CA50	2	10.0	4	306	1224
	CA50	3	10.0	4	202	808
P42	CA50	1	5.0	39	55	2145
	CA50	2	10.0	4	306	1224
	CA50	3	10.0	4	202	808
P43	CA50	1	5.0	39	55	2145
	CA50	2	10.0	4	306	1224
	CA50	3	10.0	4	202	808
P44	CA50	1	5.0	39	55	2145
	CA50	2	10.0	4	306	1224
	CA50	3	10.0	4	202	808

**Resumo do aço**

AÇO	DIAM (mm)	C. TOTAL (m)	PESO (kg)
CA50	10.0	304.4	200
CA50	5.0	342.1	52.7
<b>PESO TOTAL (kg)</b>			
CA50	200		
CA50	52.7		

Volume de concreto (C-30) = 2.45 m³  
 Área de forma = 51.56 m²



**ASSINATURAS E APROVAÇÃO**

PROJETISTA: *Leonardo Silveira Lima* PROPRIETÁRIO: \_\_\_\_\_

LEONARDO SILVEIRA LIMA  
 ENGENHEIRO CIVIL - RFP: 0021581067

APROVAÇÃO: \_\_\_\_\_

**GEOPAC** AV. PIETRE ANTONIO TOMAS, N° 2430, SALA 01/1002  
 BARRIO ALDEIA FORTALEZCA  
 FONE: 81.301.9191 | EMAIL: GEOPAC@GEOPAC.COM.BR

PROPRIETÁRIO: \_\_\_\_\_  
 OBRA: \_\_\_\_\_

**PREFEITURA MUNICIPAL DE ARACATI**  
**CONSTRUÇÃO DO NÚCLEO DE ATENDIMENTO ESPECIALIZADO E INCLUSÃO**

PROJETO: \_\_\_\_\_  
**ESTRUTURAS DE CONCRETO**  
 IDENTIFICAÇÃO DOS OBJETIVOS:  
**PILARES**

LOCAL: ARACATI-CE DATA: 17/21  
 ESCALA: INDICADA CONTROLADO POR: ARCT 22.47