

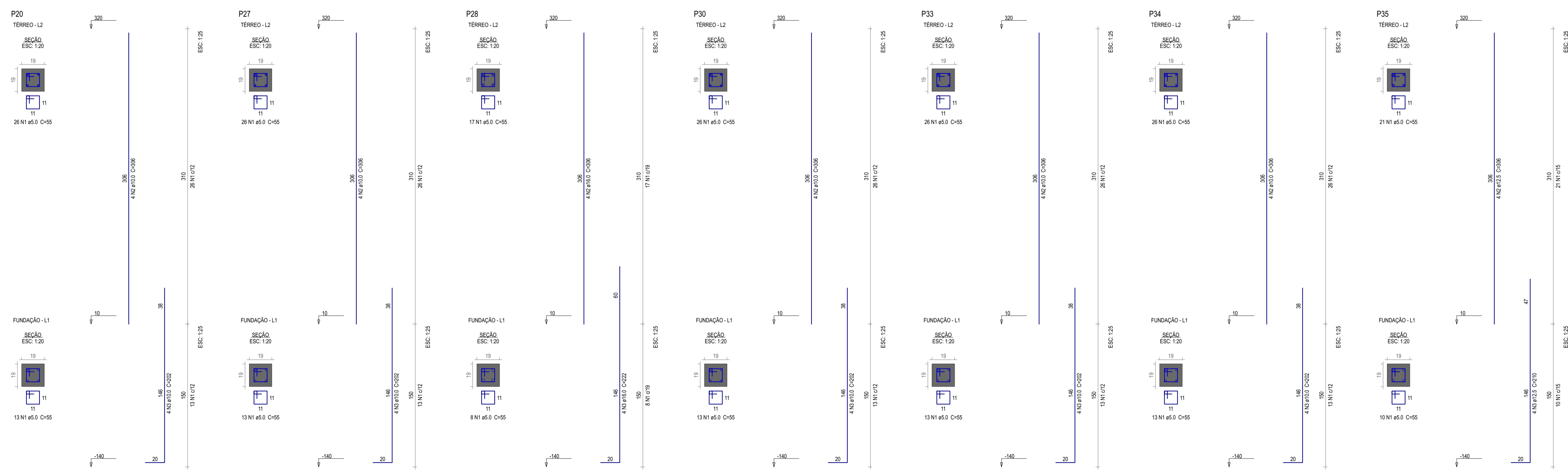
Relação do aço

ELEMENTO	AÇO	N	DIAM (mm)	QUANT	C.UNIT (cm)	C.TOTAL (cm)
FUNDAÇÃO	CA50	1	5.0	13	55	715
	CA50	2	10.0	4	159	636
TERREO	CA60	1	5.0	39	55	2145
	CA50	2	10.0	4	306	1224
	CA50	3	10.0	4	202	808
P1	CA60	1	5.0	39	55	2145
	CA50	2	10.0	4	306	1224
	CA50	3	10.0	4	202	808
P7	CA60	1	5.0	39	55	2145
	CA50	2	10.0	4	306	1224
	CA50	3	10.0	4	202	808
P8	CA60	1	5.0	39	55	2145
	CA50	2	10.0	4	306	1224
	CA50	3	10.0	4	202	808
P10	CA60	1	5.0	39	55	2145
	CA50	2	10.0	4	306	1224
	CA50	3	10.0	4	202	808
P16	CA60	1	5.0	39	55	2145
	CA50	2	10.0	4	306	1224
	CA50	3	10.0	4	202	808
P17	CA60	1	5.0	25	55	1375
	CA50	2	10.0	4	306	1224
	CA50	3	10.0	4	202	808

Resumo do aço

AÇO	DIAM (mm)	C. TOTAL (m)	PESO (kg)
CA50	10.0	209.6	129.2
	12.5	20.7	19.9
	16.0	42.3	66.7
CA60	5.0	266.2	41
PESO TOTAL (kg)			
CA50		215.6	
CA60		41	

Volume de concreto (C-30) = 2,03 m³
Área de forma = 42,64 m²



ASSINATURAS E APROVAÇÃO

PROJETISTA: *Leonardo Silveira Lima*
LEONARDO SILVEIRA LIMA
ENGENHEIRO CIVIL - RFP. 0001681067

PROPRIETÁRIO: _____

APROVAÇÃO: _____

GEOPAC AV. PIETRE ANTONIO TOMAS, N.º 2432, SALA 01/1302
BARRIO ALDEIA FORTALEZA
FONE: 48.304.9191 | EMAIL: GEOPAC@GEOPAC.COM.BR

PROPRIETÁRIO: **PREFEITURA MUNICIPAL DE ARACATI**

OBRA: **CONSTRUÇÃO DO NÚCLEO DE ATENDIMENTO ESPECIALIZADO E INCLUSÃO**

PROJETO: **ESTRUTURAS DE CONCRETO**

IDENTIFICAÇÃO DOS ELEMENTOS: **PILARES**

LOCAL: ARACATI-CE
RESENDE: ALANA PRADO

DATA: NOVEMBRO/2022
ESCALA: INDICADA

PRANCHAS: 16/21
CONTROLE: ARCT 22.47