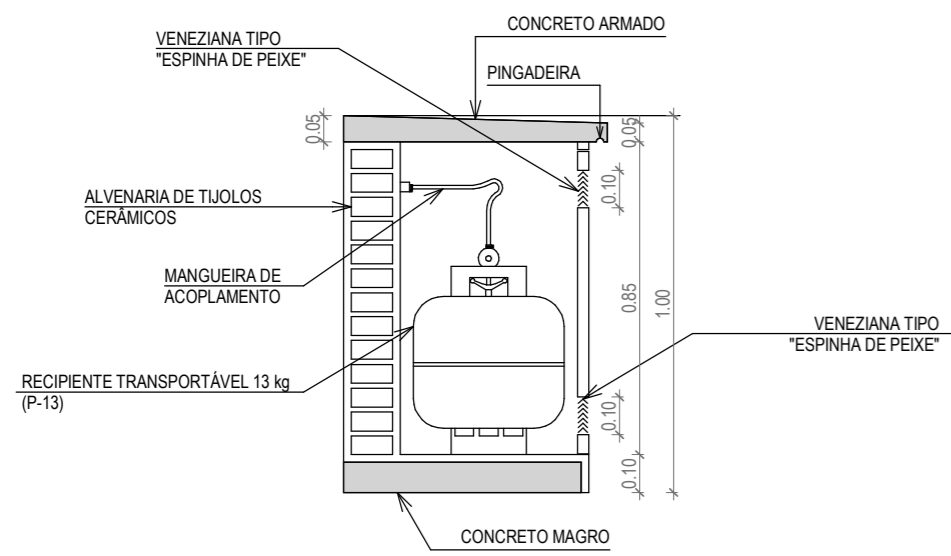
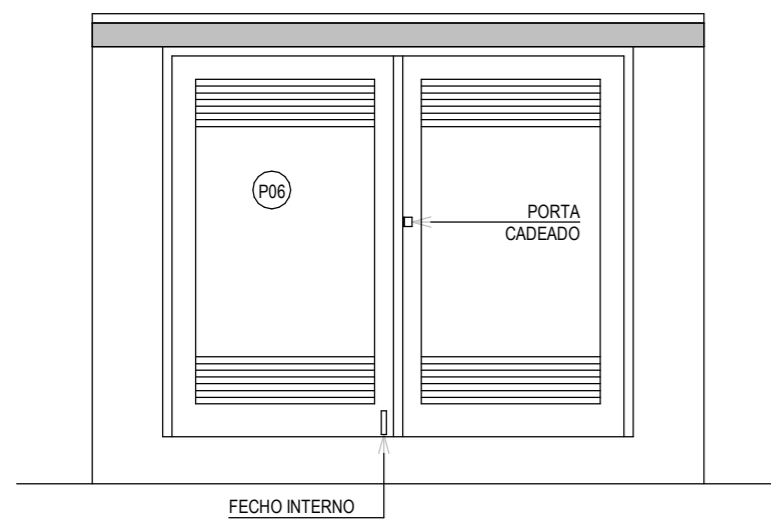


PLANTA



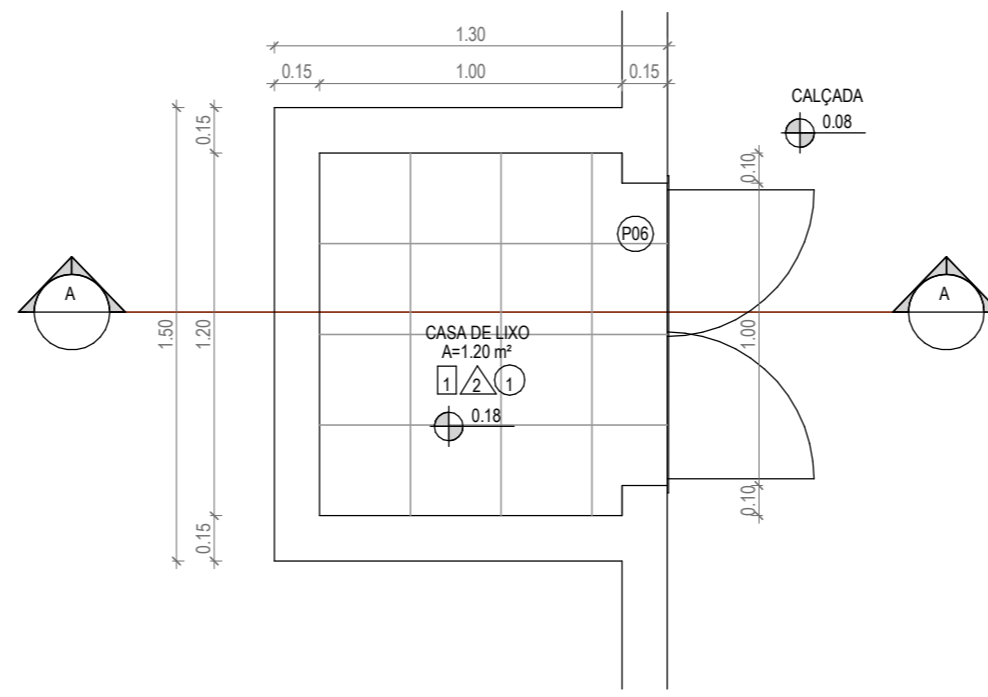
CORTE



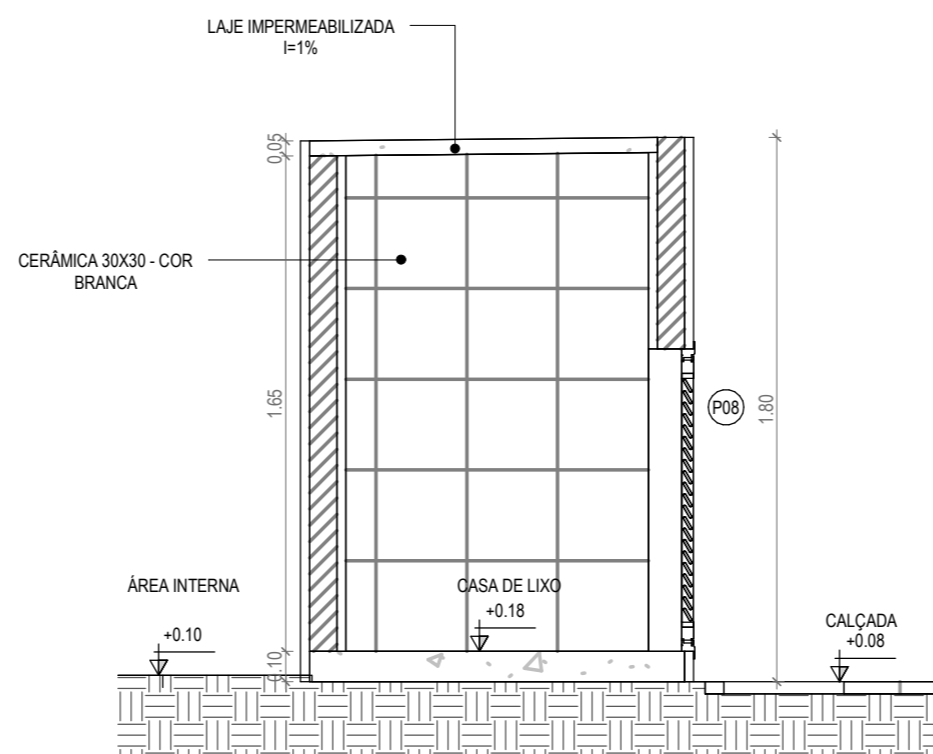
- 1) OS RECIPIENTES DE GÁS DEVEM DISTAR NO MÍNIMO 1,5m DAS ABERTURAS, COMO RALOS, CANALETAS E OUTRAS QUE ESTEJAM EM NÍVEL INFERIOR AOS RECIPIENTES;
- 2) OS RECIPIENTES DEVEM DISTAR NO MÍNIMO 3m DE QUALQUER FONTE DE IGNIÇÃO, INCLUSIVE ESTACIONAMENTO DE VEÍCULOS;
- 3) OS RECIPIENTES DE GÁS DEVEM DISTAR NO MÍNIMO 6m DE QUALQUER OUTRO DEPÓSITO DE MATERIAIS INFLAMÁVEIS;
- 4) OS RECIPIENTES NÃO PODEM SER LOCALIZADOS SOB REDES ELÉTRICAS, DEVENDO SER RESPEITADO O AFASTAMENTO MÍNIMO DE 3m DE PROJEÇÃO;

VISTA

1 DETALHE CASA DE GÁS
1:20

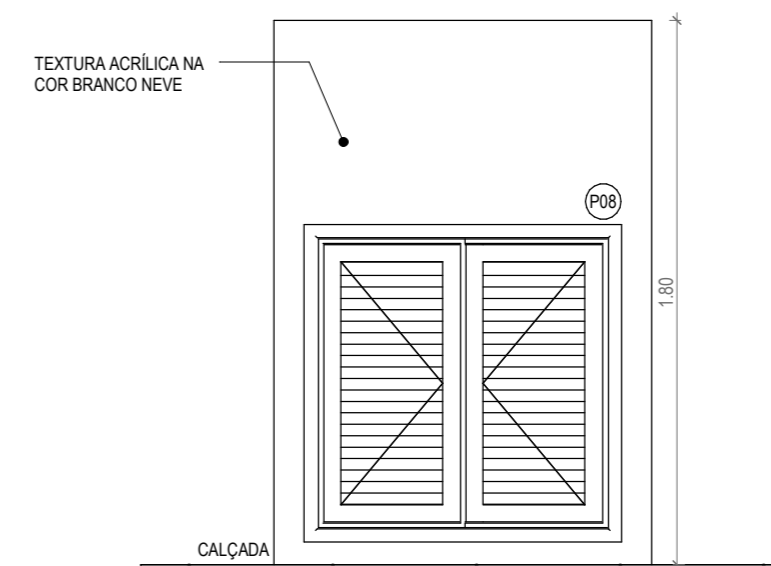


PLANTA BAIXA



CORTE A-A

2 DETALHE CASA DO LIXO
1:25



VISTA FRONTAL

ASSINATURAS E APROVAÇÃO

RESPONSÁVEIS TÉCNICOS:	PROPRIETÁRIO
 LEONARDO SILVEIRA LIMA ENGENHEIRO CIVIL - RNP: 0601581067	

APROVAÇÃO

GEO PAC AV. PADRE ANTÔNIO TOMÁS, Nº2420, SALAS 301 BAIRRO: ALDEOTA FORTALEZA/CE FONE: 85 3241.3147 EMAIL: GEOPAC@GEO PAC.COM.BR		
PROPRIETÁRIO: PREFEITURA MUNICIPAL DE ARACATI		
OBRA: CONSTRUÇÃO DO NÚCLEO DE ATENDIMENTO ESPECIALIZADO E INCLUSÃO		
PROJETO: ARQUITETURA IDENTIFICAÇÃO DOS DESENHOS: 01. DETALHE CASA DE GÁS 02. DETALHE CASA DO LIXO		
LOCAL: ARACATI-CE	DATA: OUTUBRO/22	PRANCHA: 09/17
DESENHO: MEIRY	ESCALA: INDICADA	ARQUIVO: ARCT 22.47