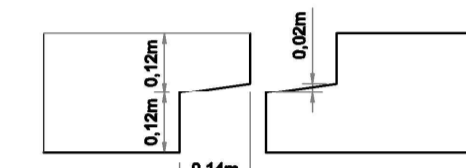
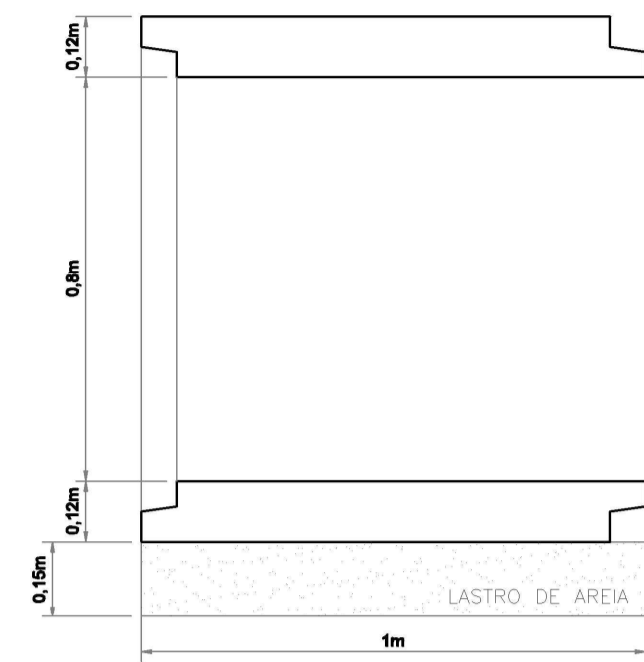


FORMA - ADUELA 80x80  
ESCALA: 1/100

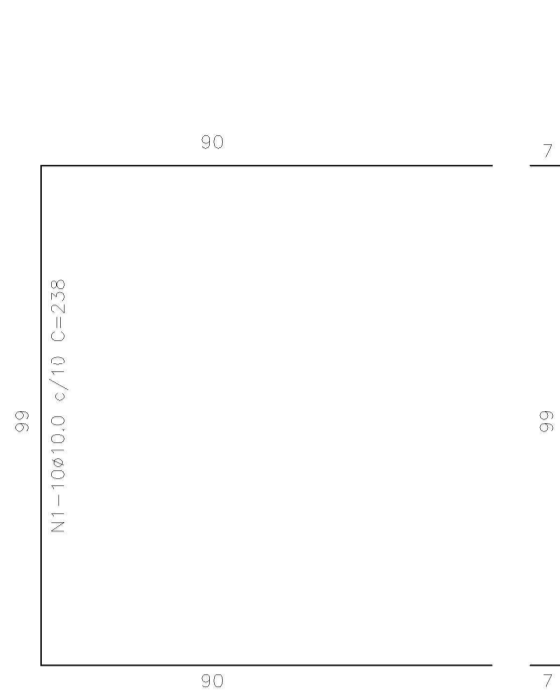


ENCAIXE MACHO-FÊMEA  
ESCALA: 1/50



CORTE LONGITUDINAL  
ESCALA: 1/100

**NOTA:**  
 - MEDIDAS EM CENTÍMETROS  
 - CONCRETO: Fck = 20mpa (200kgf/cm<sup>2</sup>)  
 - AÇO CA 50 e CA 60  
 - COBRIMENTO: 2,5cm  
 - TODAS AS ADUELAS FORAM DIMENSIONADAS ESTRUTURALMENTE PARA AS ALTURAS MÁXIMAS MÍNIMAS DE ATERRO INDICADAS NO PROJETO, SOB CARGA MÓVEL OU ACIDENTAL, PROVENIENTE DO TB-45.  
 - AS QUANTIDADES RELACIONADAS NO ULAJUNHO DE ARMADURA E VOLUME DE CONCRETO SÃO REFERENTES A EXECUÇÃO DE UMA ADUELA.  
 - AS JUNTAS TIPO MACHO-FÊMEA DEVEM SER REJUNTADAS COM ARGAMASSA DE CIMENTO E AREIA NAS FACES INTERNAS E EXTERNAS E AFIM DE EVITAR CARRAMENTO DE SOLO POR POSSÍVEIS FUGAS DE LÍQUIDO INTERNO.



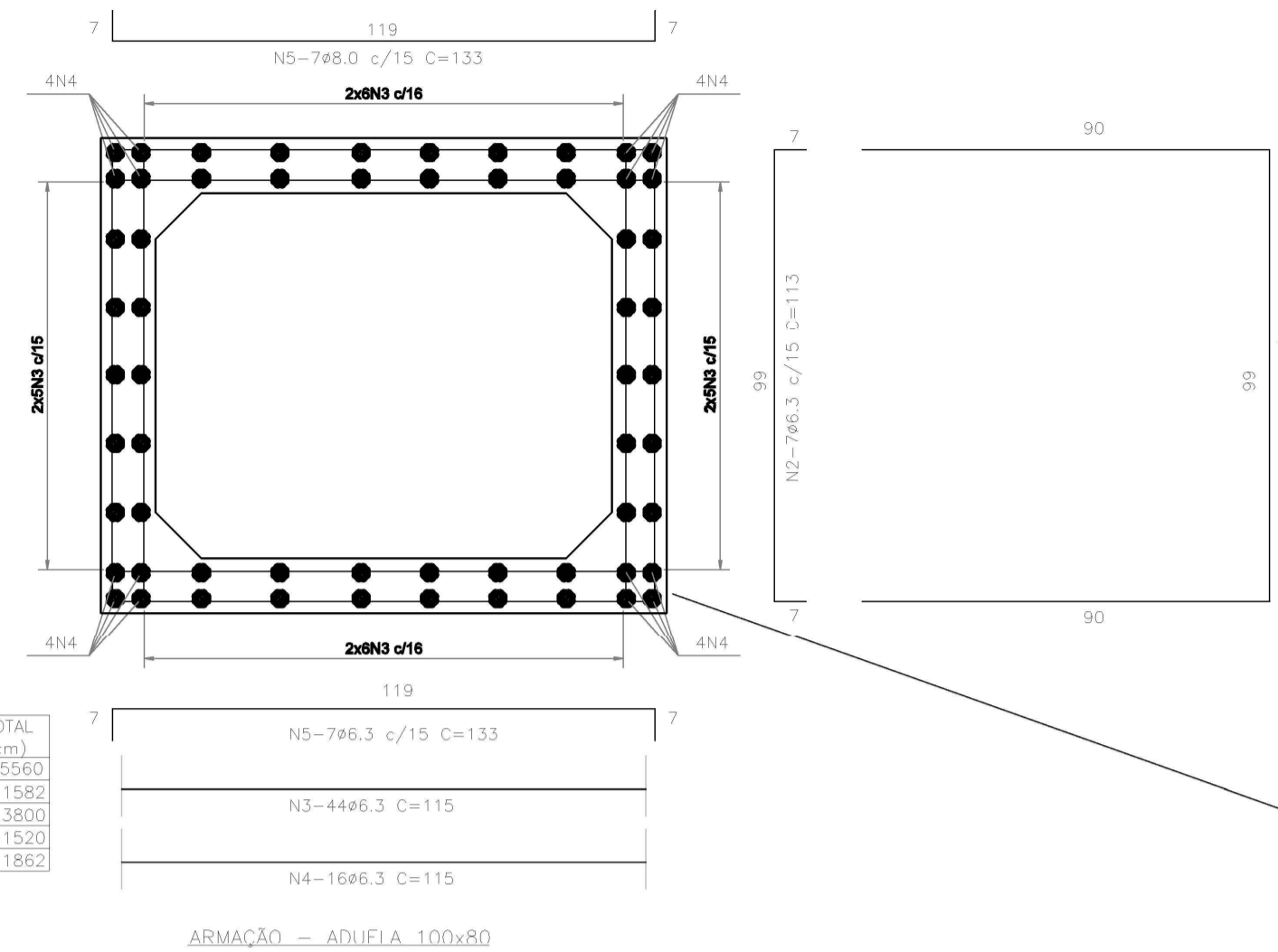
Releção do aço

CASO	N	DIAM	Q	L UNIT (cm)	C TOTAL (cm)
1	10.0	20	278	5560	
2	6.3	14	113	1582	
3	6.3	40	95	3800	
4	6.3	16	95	1520	
5	8.0	14	133	1862	

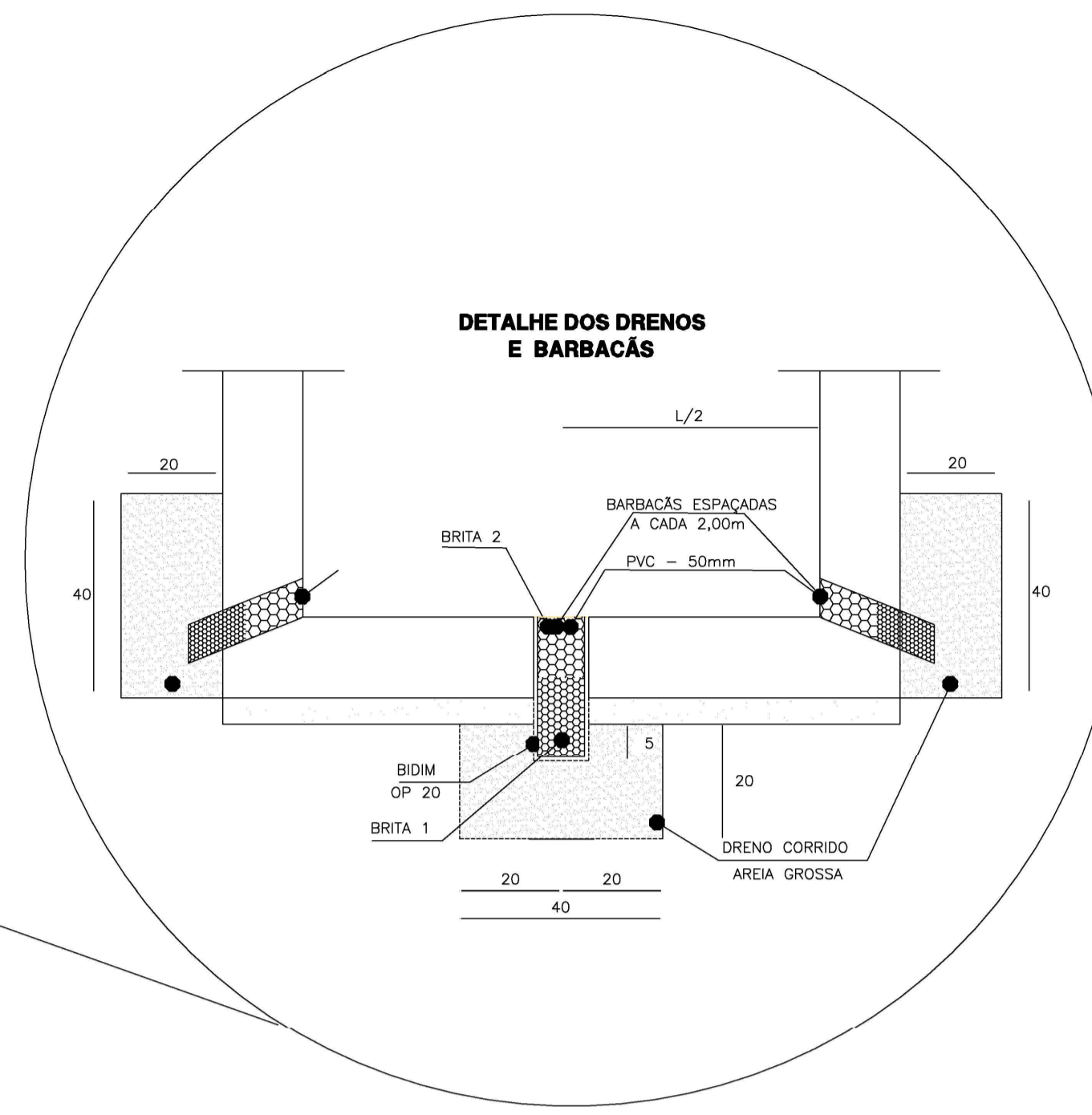
Resumo do aço

CASO	DIAM	C TOTAL (m)	PESO (kg)
1	20	55.60	17
2	14	15.82	0.8
3	40	3.80	0.8
4	16	1.52	0.35
5	14	1.86	0.35
PESO TOTAL		60	
CASO		60	

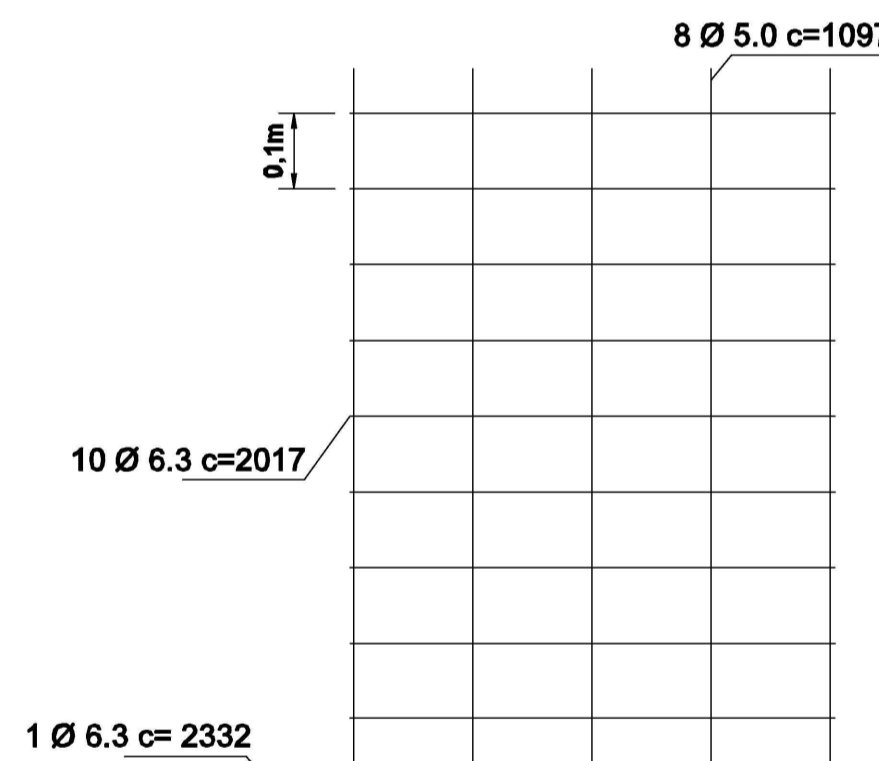
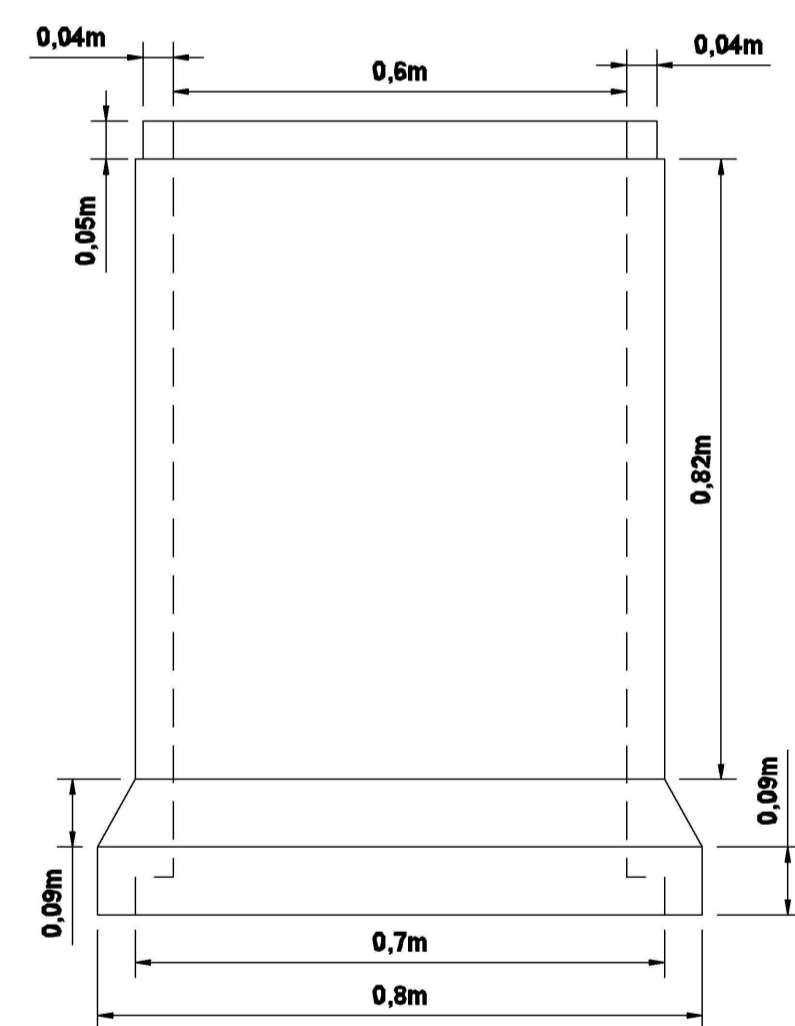
VOLUME DE CONCRETO: 0,5173 m<sup>3</sup>



ARMAÇÃO - ADUELA 100x80

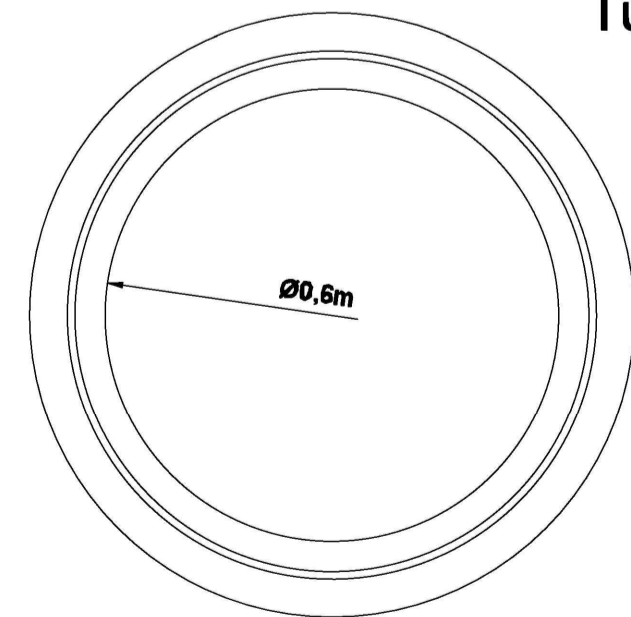


02 ADUELA 100 X 80 cm  
ESCALA: 1/20

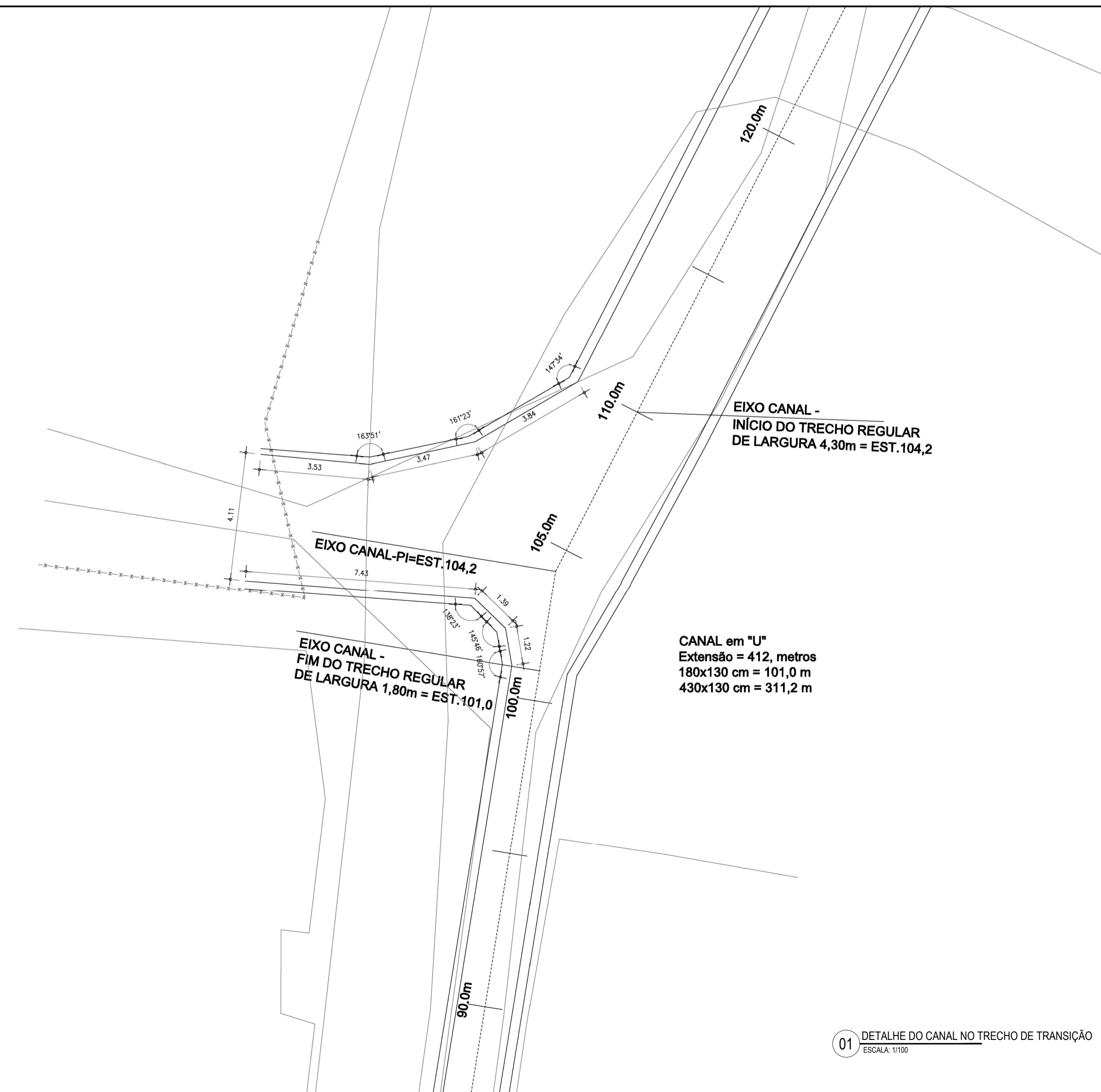


1 Ø 6.3 c= 2332

Tubo concreto armado PA2  
Concreto 20mpa



03 TUBO EM CONCRETO ARMADO DN 60  
ESCALA: 1/10



01 DETALHE DO CANAL NO TRECHO DE TRANSIÇÃO  
ESCALA: 1/100

ASSINATURAS E APROVAÇÃO

PROJETISTA: LEONARDO SILVEIRA LIMA  
ENGENHEIRO CIVIL - RNP: 061051907

APROVAÇÃO

PROPRIETÁRIO: PREFEITURA MUNICIPAL DE ARACATI

ÁREA DO ENTORNO PARA IMPLANTAÇÃO DE ARENINHA

PROJETO: EXECUTIVO DE DRENAGEM URBANA

IDENTIFICAÇÃO DO PROJETO: DETALHES - PLANTA 02 DE 02

01: Detalhe Canal no trecho de transição

02: Aduela de 100 x 80 cm

03: Tubo DN 60 em Concreto Armado

LOCAL: LOCALIDADE - ARACATICE

DATA: JANEIRO / 2018

PRONAL: 08/09

PROJETO: INDICADA

FE. OR - ARACATI - ARENINHA D DVA

**GEOPAC** RUA RICARDO CASTRO MACEDO, N° 881 - SALA 03  
BARRIO ENL. LUCIANO CAVALCANTE - FORTALEZA  
FONE: 83.321.1147 (E-MAIL: GEOPAC@GEOPAC.COM.BR)