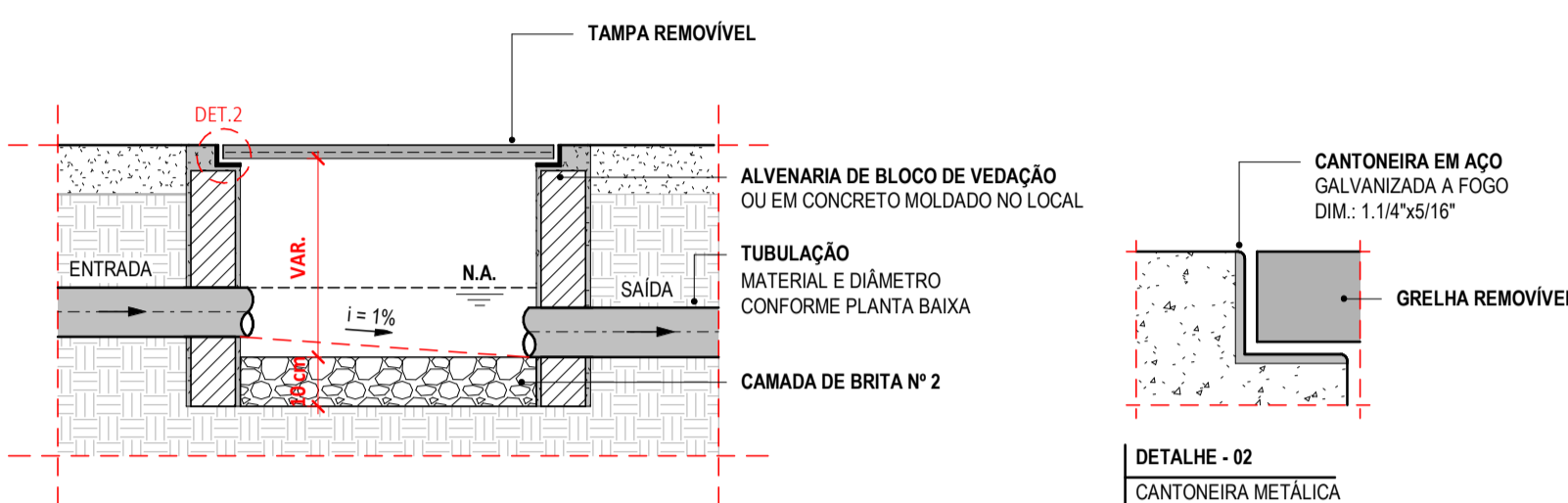
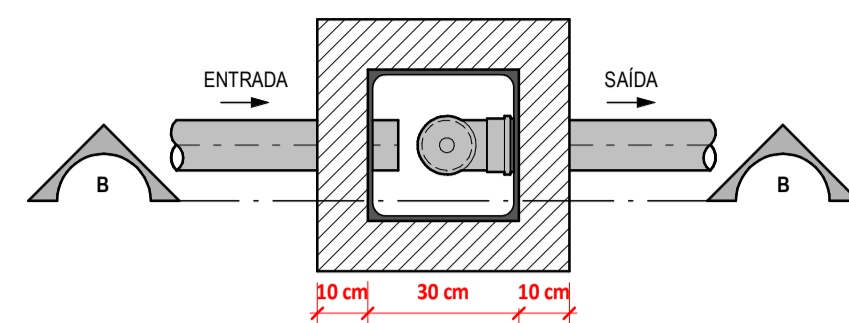


PLANTA BAIXA DO FUNDO DA CAIXA
1:10

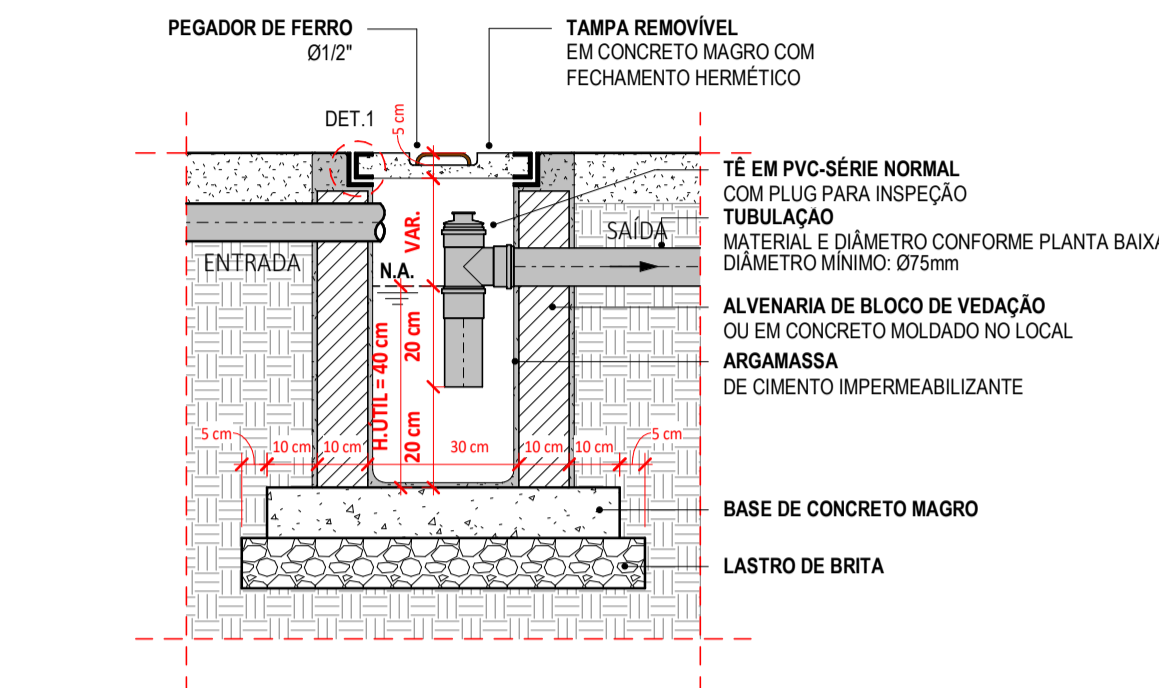


CORTE C-C
1:10

DETALHE CAIXA DE DE AREIA (CA) - TAMPA EM CONCRETO
S/ ESCALA

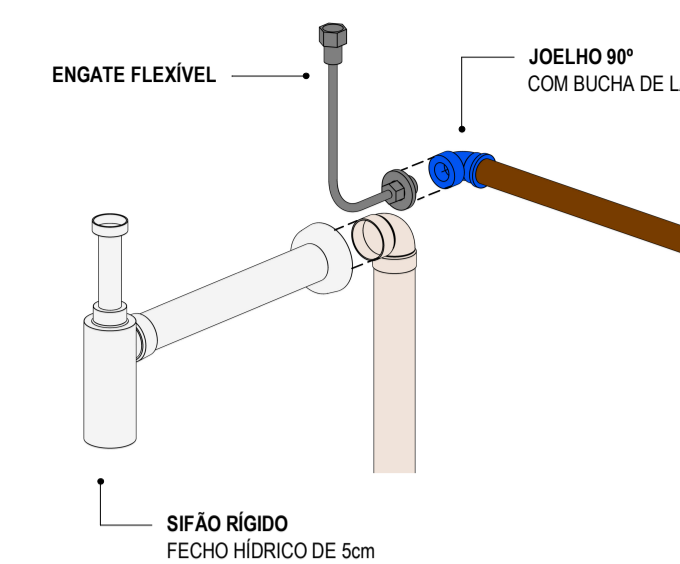


PLANTA BAIXA
1:15

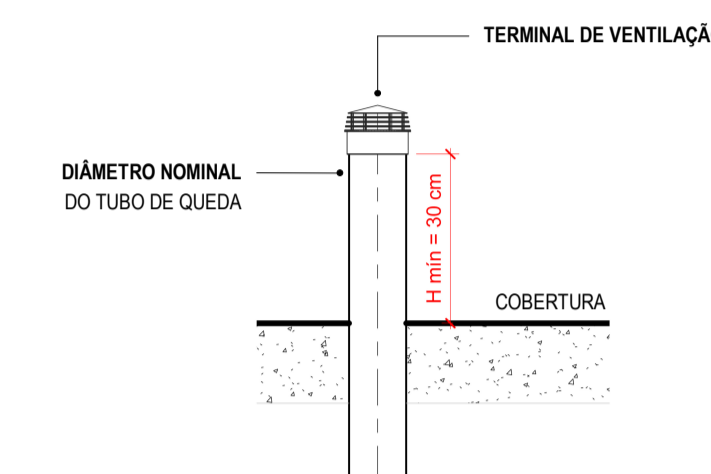


CORTE B-B
1:15

1. DETALHE CAIXA DE SABÃO/GORDURA (CGP)
S/ ESCALA

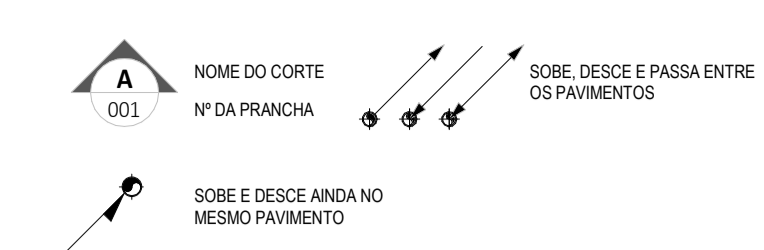


DETALHE PONTO DE CONSUMO - AF
S/ ESCALA

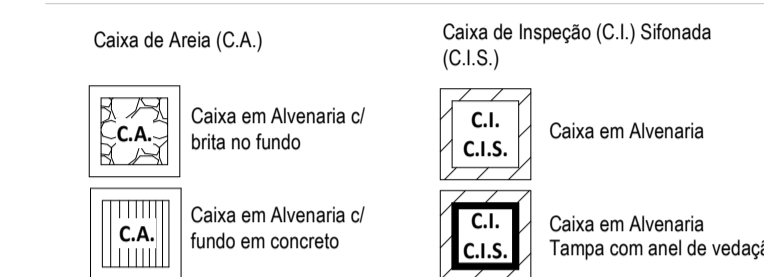
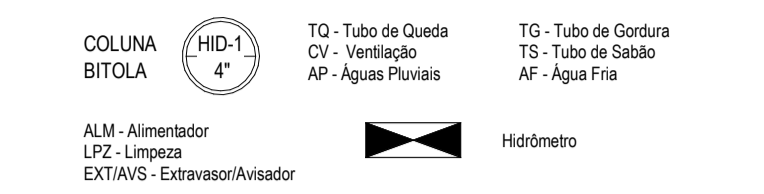


DETALHE TERMINAL DE VENTILAÇÃO
S/ ESCALA

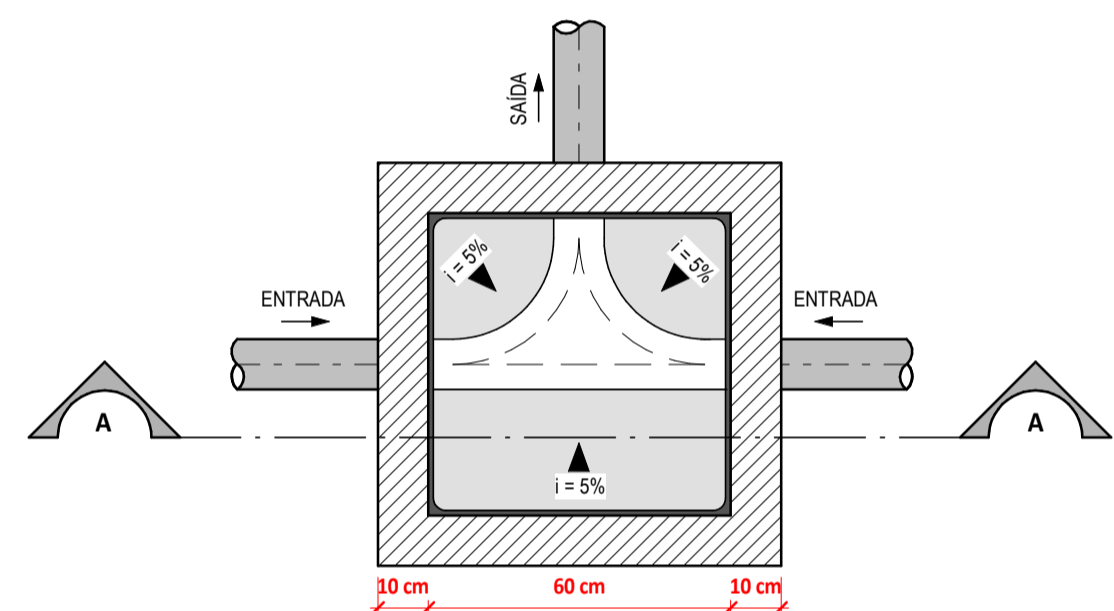
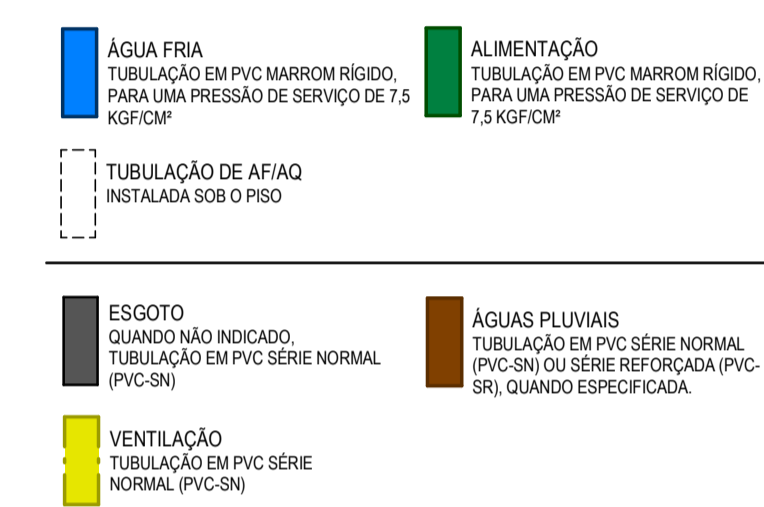
LEGENDA DE SÍMBOLOS



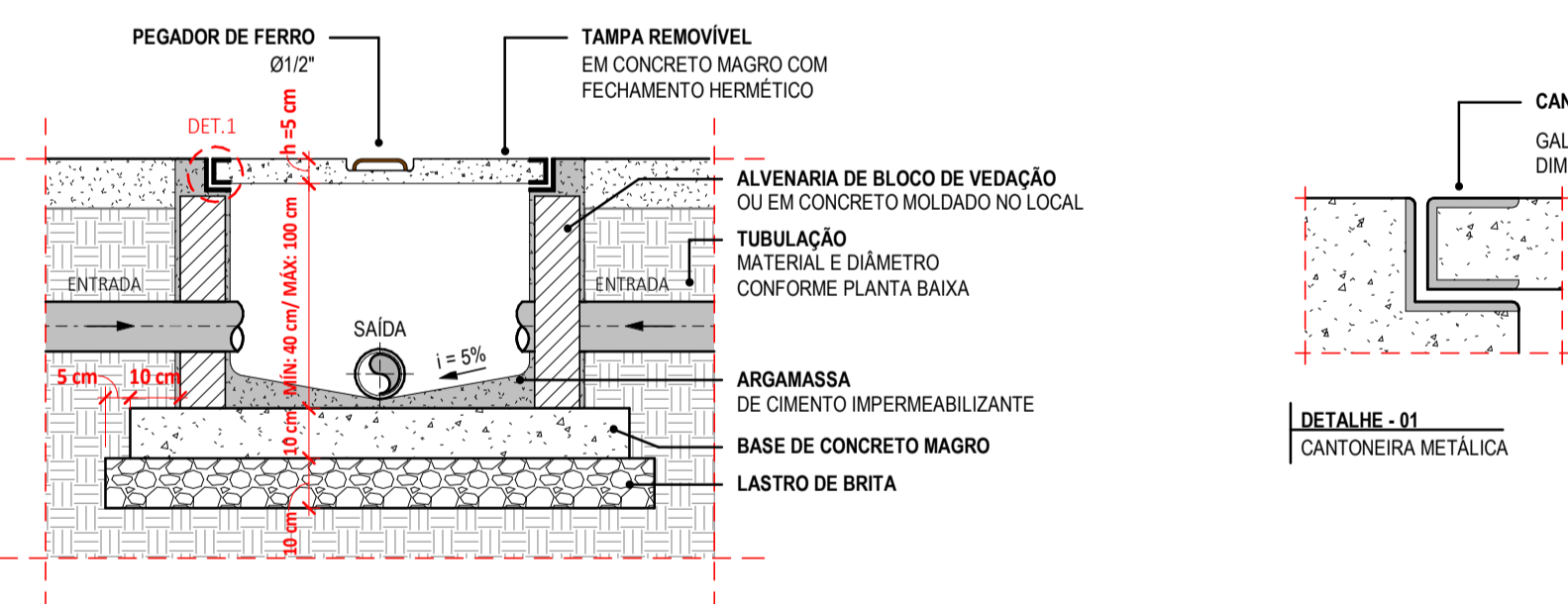
SIGLAS DAS COLINAS



LEGENDA DE CORES

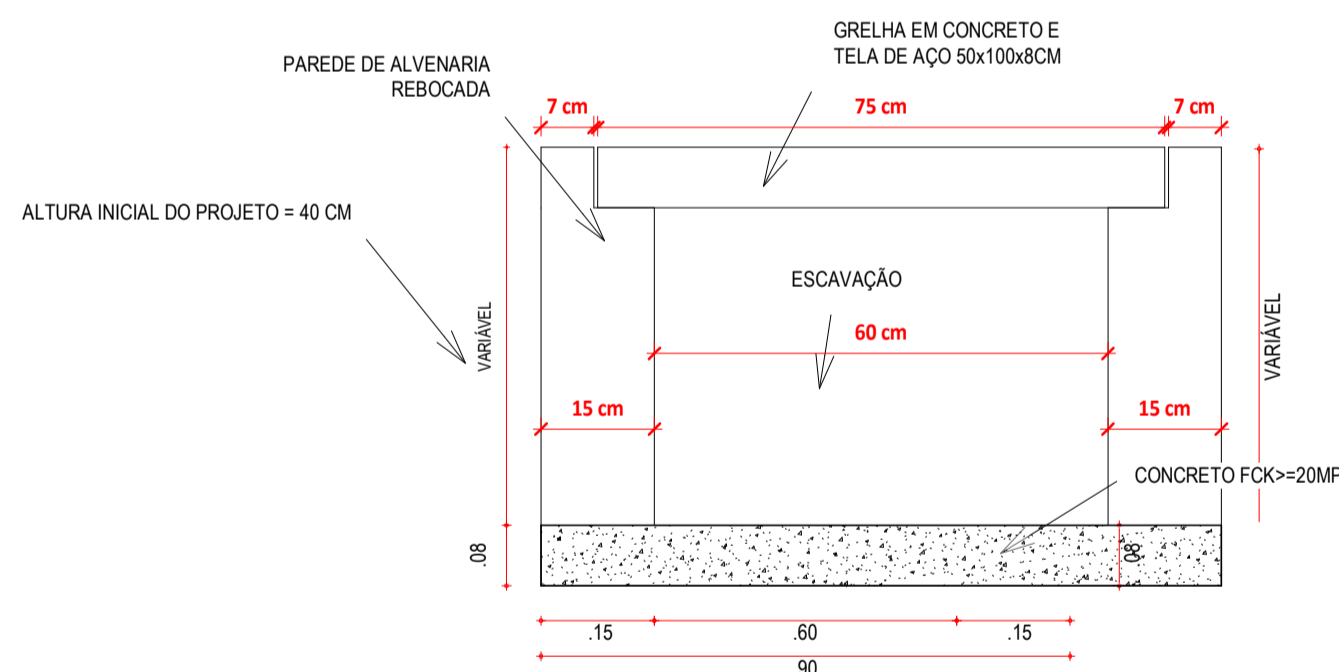


PLANTA BAIXA DO FUNDO DA CAIXA
1:15

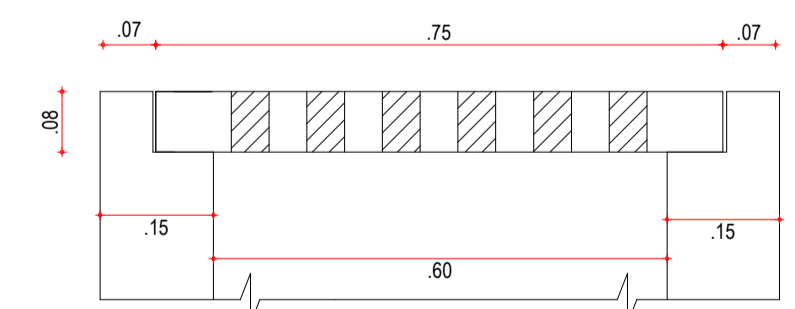


CORTE A-A
1:15

DETALHE CAIXA DE INSPEÇÃO (CI)
S/ ESCALA

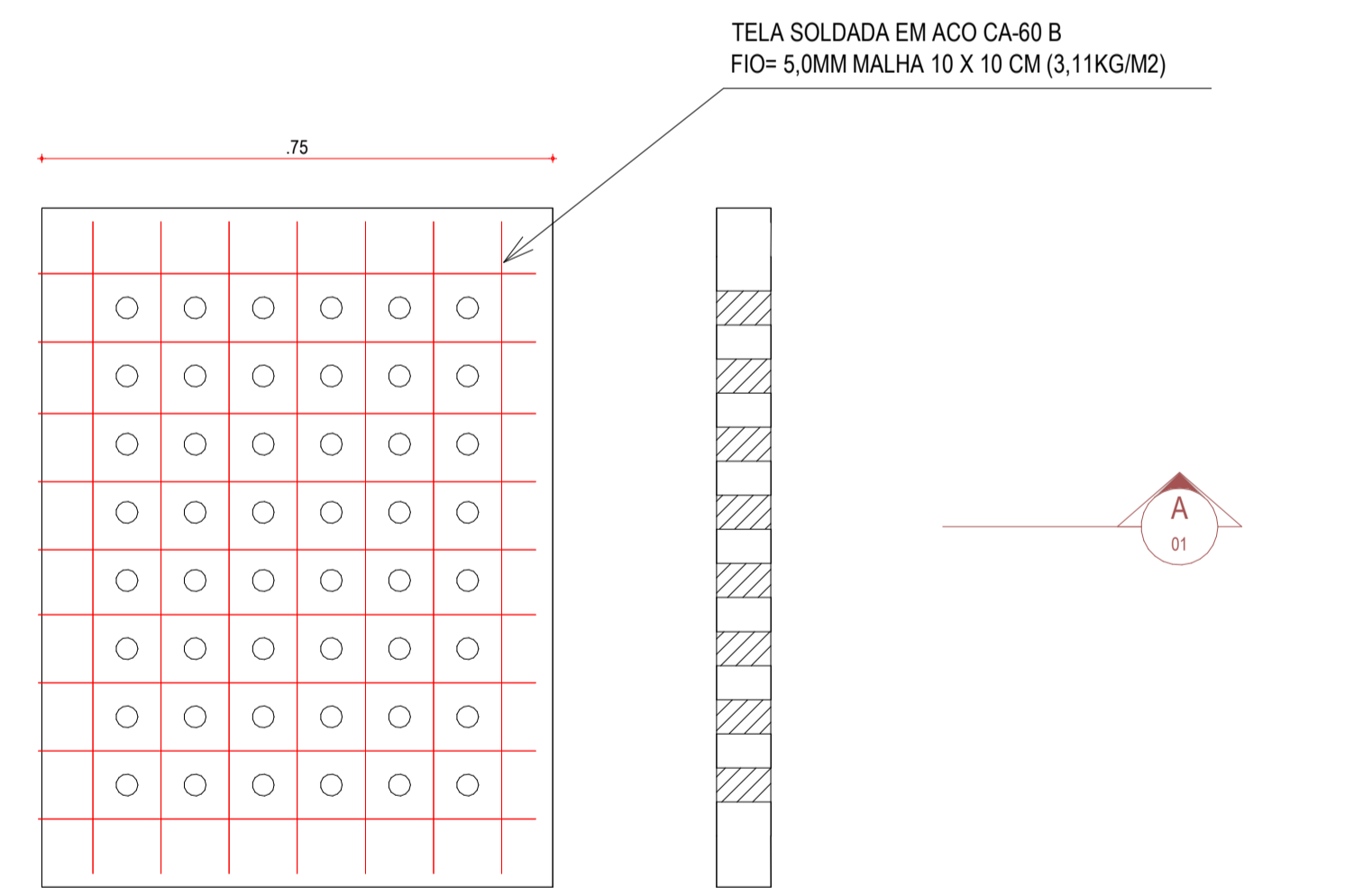


VISTA FRONTAL - CANALETA + TAMPA

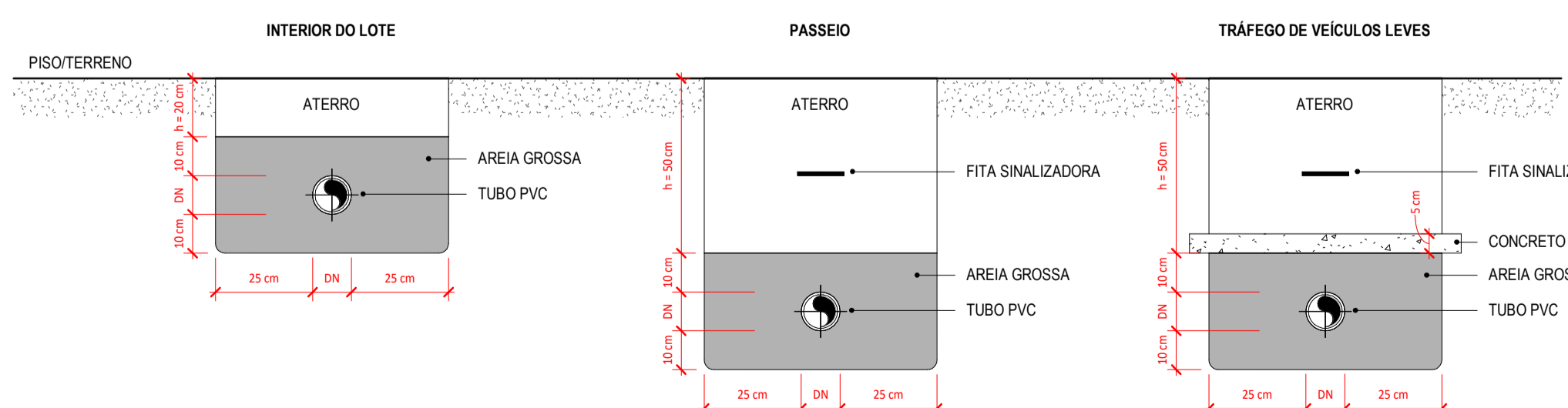


CORTE A-A

7. DETALHE CANALETA
1:10



QUANTITATIVOS (TAMPA)		
CONCRETO	m ²	0,06
TELA DE AÇO	m ²	0,75
FORMAS	m ²	1,20
PVC	m	4,80



NOTAS DE INSTRUÇÃO (Fonte: Manual Técnico da Tigris)
 1. As tubulações devem ser assentadas em terreno resistente ou sobre base apropriada, livre de detritos ou materiais perigosos. O fundo da vala deve ser uniforme. Quando for preciso regularizar o fundo, utilize areia ou material granular. Estando o tubo colocado no seu leito, preencha lateralmente com o material indicado, compactando-o manualmente em camadas de 10 a 15 cm até atingir a altura da parte superior do tubo. Complete a colocação do material até 30 cm acima da parte superior do tubo.
 2. Apenas necessário quando não for possível executar o recobrimento mínimo, ou se a tubulação estiver sujeita à carga de rodas, fortes compressões ou, ainda, situada sob área edificada, deverá existir uma proteção adequada, com uso de lajes ou canalistas de concreto que impeçam a ação desses esforços sobre a tubulação.

DETALHE TUBULAÇÃO ENTERRADA - PVC
S/ ESCALA

ASSINATURAS E APROVAÇÃO

PROJETISTA: *Leonardo Silveira Lima*
 PROPRIETÁRIO: *Leonardo Silveira Lima*
 ENGENHEIRO CIVIL - RNP: 0601581067

APROVAÇÃO: *Leonardo Silveira Lima*
 ENGENHEIRO CIVIL - RNP: 0601581067

GEO PAC - PROJETO: CONSTRUÇÃO DA PRAÇA E BANHEIRO DE MARJOLÂNDIA
 LOCAL: ARACATI
 DATA: MAIO/22
 ESCALA: INDICADA