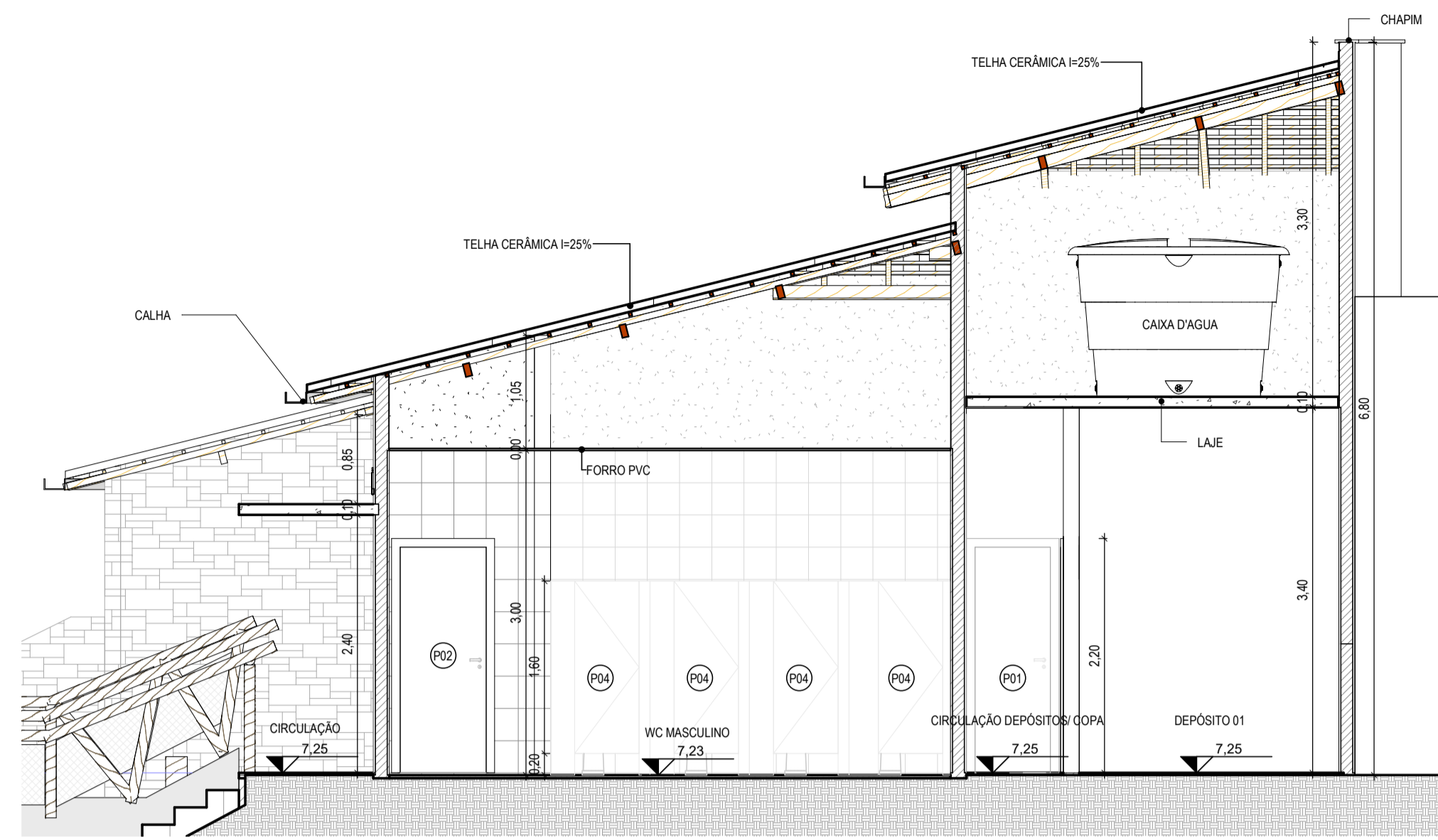


1 | CORTE D-D - WC FEMMASC.
1:50

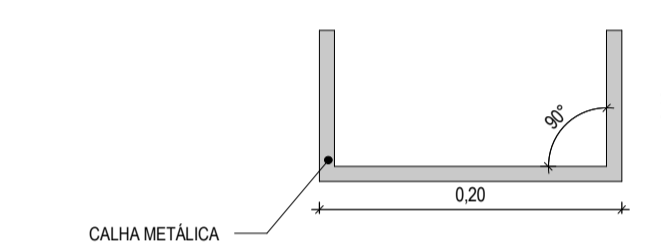


2 | CORTE E-E - WC FEMMASC.
1:50

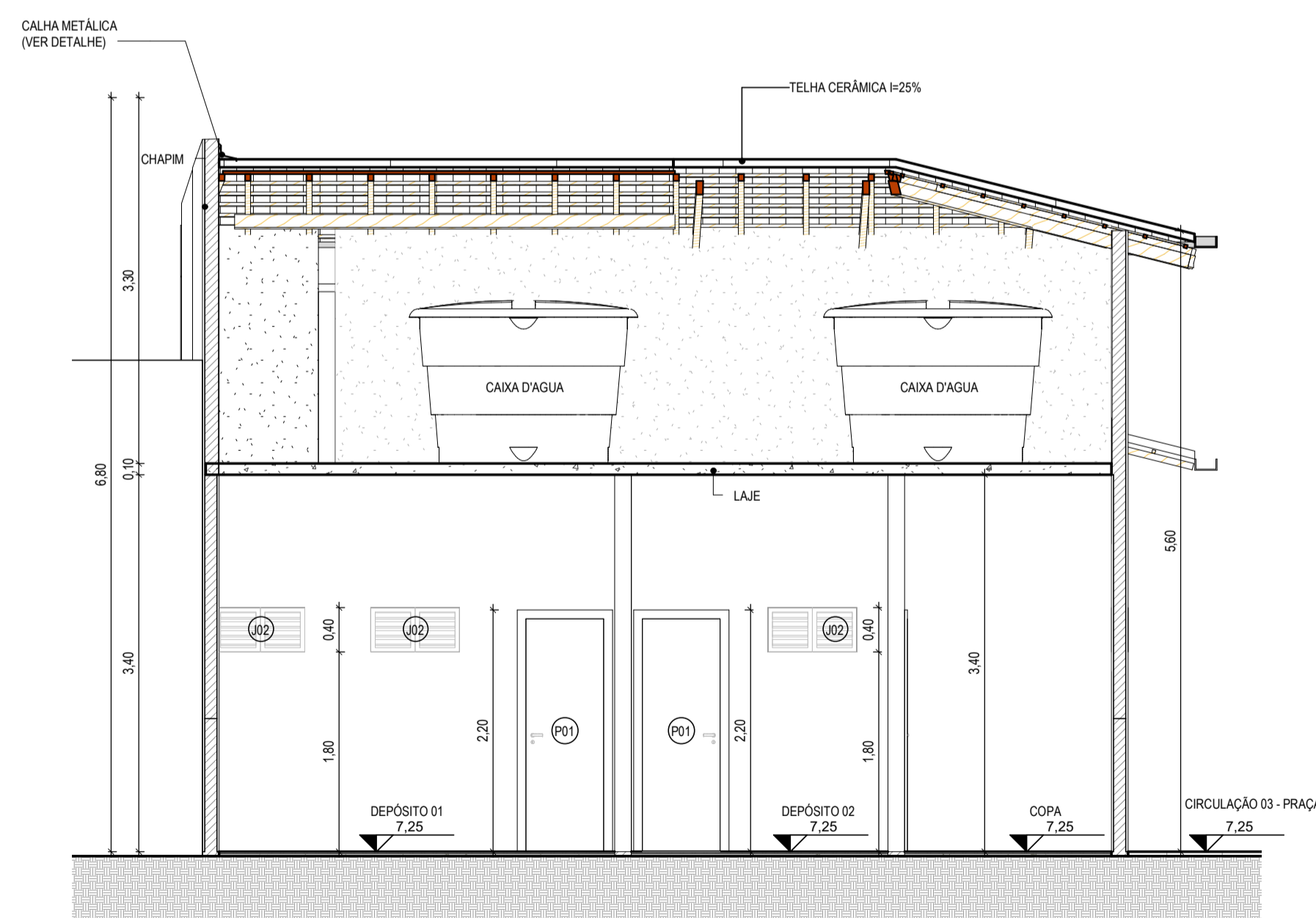
TABELA PORTAS				
TIPO	LARGURA	ALTURA	QUANT.	DESCRIÇÃO
P01	0,7	2,1	3	PORTA DE MADEIRA TIPO PARANÁ
P02	0,8	2,1	2	PORTA DE MADEIRA TIPO PARANÁ
P03	0,9	2,1	1	PORTA LISA DE MADEIRA COM CHAPA CORRUGADA DE ALUMÍNIO (10x40 cm) E PUXADOR DE AÇO INOX
P04	0,6	1,6	8	PORTA DE BOX DE BANHEIRO
P05	0,9	2,2	1	PORTÃO DE GRADIL

TABELA DE JANELAS				
TIPO	ALTURA	LARGURA	QUANT.	DESCRIÇÃO
C01	2,1	1,5	6	COBOGÓ TIPO DIAMANTE DE CIMENTO MÓDULO 15 x 15 cm
C02	2,25	0,6	4	COBOGÓ TIPO DIAMANTE DE CIMENTO MÓDULO 15 x 15 cm
C03	1,05	0,6	1	COBOGÓ TIPO DIAMANTE DE CIMENTO MÓDULO 15 x 15 cm
C04	1,5	0,6	1	COBOGÓ TIPO DIAMANTE DE CIMENTO MÓDULO 15 x 15 cm
J01	0,4	1,6	7	VENEZIANA EM MADEIRA 04 MÓDULOS (0,40 x 0,40)
J02	0,4	0,8	3	VENEZIANA EM MADEIRA 02 MÓDULOS (0,40 x 0,40)

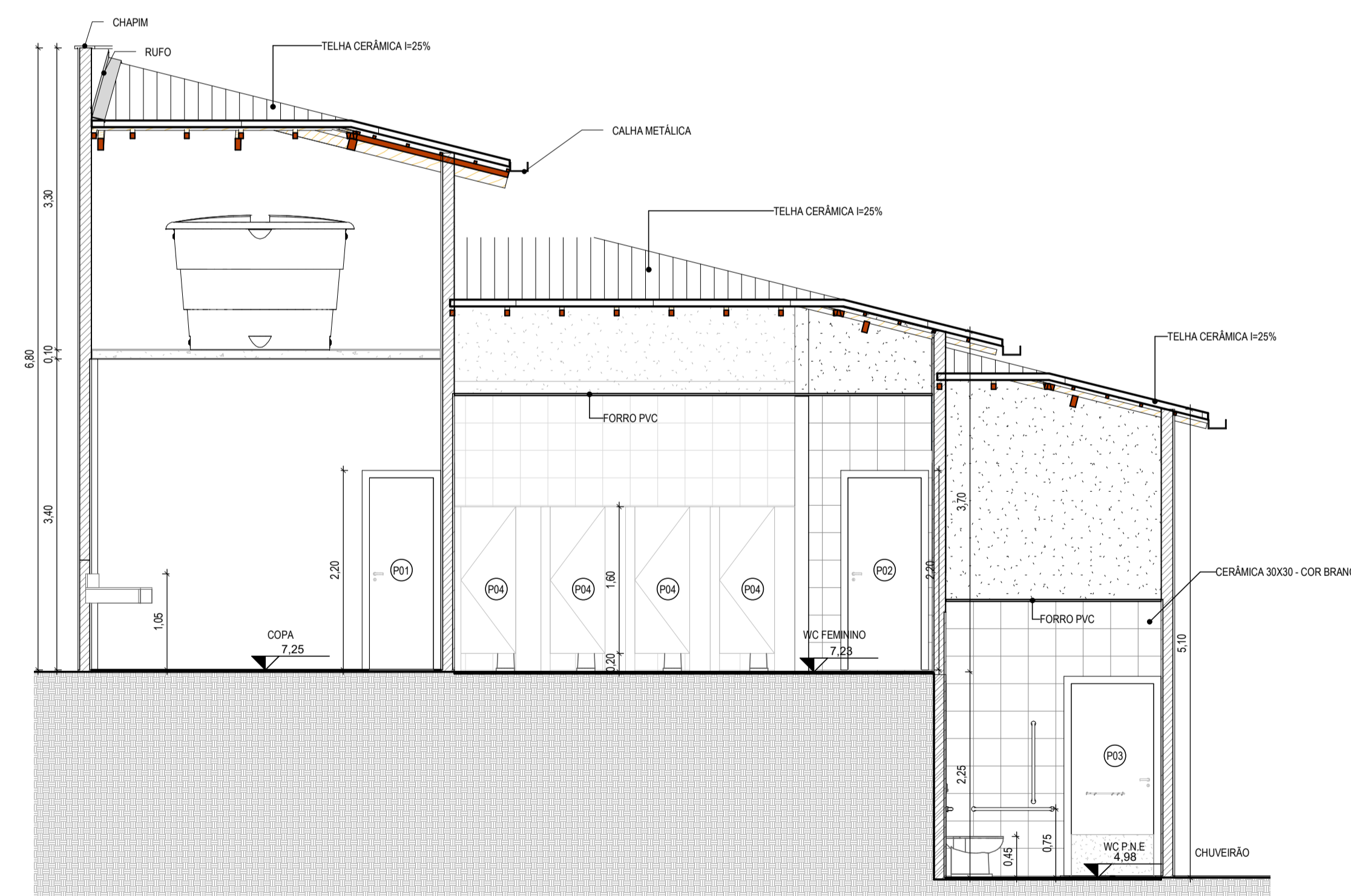
TABELA DE BANCADAS		
TIPO	QUANT.	DESCRIÇÃO
B01	1	BANCADA EM GRANITO COM RODABANCA E CUBA OVAL: 2,60X0,50M
B02	1	BANCADA EM GRANITO COM RODABANCA E CUBA OVAL: 3,50X0,50M
B03	1	BANCADA PARA FRIA-LÍDIO: 1,70X0,70M
B04	1	BANCADA EM GRANITO COM RODABANCA E CUBA EM AÇO INOX: 1,80X0,60M



DETALHE 01 - CALHA
1:5




3 | CORTE F-F - DEPÓSITO
1:50



4 | CORTE G-G - WC FEMMASC.
1:50

ASSINATURAS E APROVAÇÃO

RESPONSÁVEL TÉCNICO	PROPRIETÁRIO
 LEONARDO SILVEIRA LIMA ENGENHEIRO CIVIL - RNP: 0601581067	

APROVAÇÃO

GEOPAC AV. PADRE ANTÔNIO TOMAS Nº260, SALAS 301
BARRIO: ALCANTARA, FORTALEZA - CE
FONE: 85 3241.3141 EMAIL: GEOPAC@GEOPAC.COM.BR

PROPRIETÁRIO:
PREFEITURA MUNICIPAL DE ARACATI

OBJETO:
CONSTRUÇÃO DA PRAÇA E CHUVEIRO DE MAJORLÂNDIA

PROJETO:
ARQUITETURA

IDENTIFICAÇÃO DOS DESENHOS:
CORTE D-D - WC FEMMASC.
CORTE E-E - WC FEMMASC.
CORTE F-F - DEPÓSITO
CORTE G-G - WC FEMMASC.
DETALHE CALHA

ELABORADO:
MARJORLÂNDIA - ARACATI

DATA:
JULHO 2022

PROJECIONISTA:
12/18

DESENHADO:
MEIRY

ESCALA:
INDICADA

ARQUIVADO:
ARCT 22.25