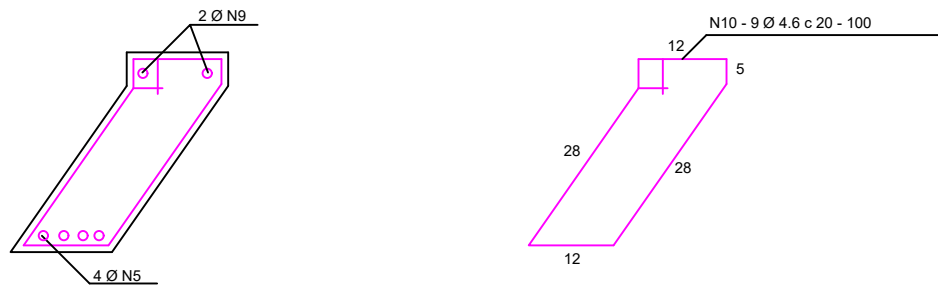
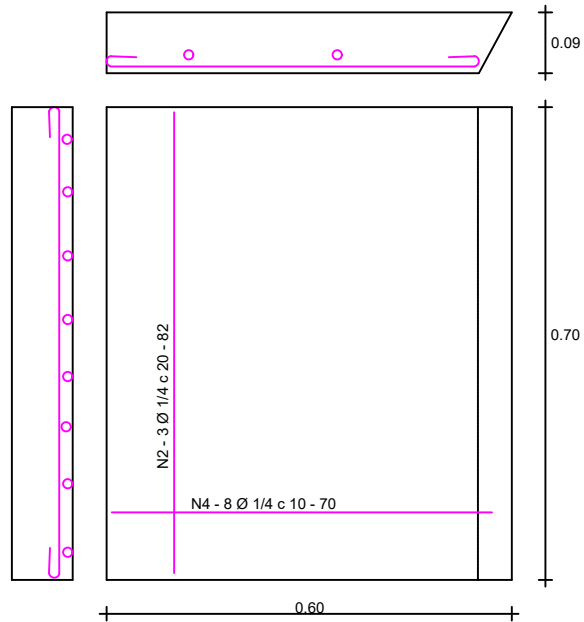


ARMADURA VIGA V3 (15 x 30)



DETALHE DA TAMPA



PROJETO: DRENAGEM - BAIRRO COHAB	ASSUNTO: Detalhe Tampa	PRANCHA:
ENGENHEIRO: Luis Carlos Duarte Holanda	DESENHO: Saimon	6/7
SECRETARIA: SEINFRA	ESCALA: Indicada	
LOCAL: Ruas "A" e "I"	DATA: Abril/2018	