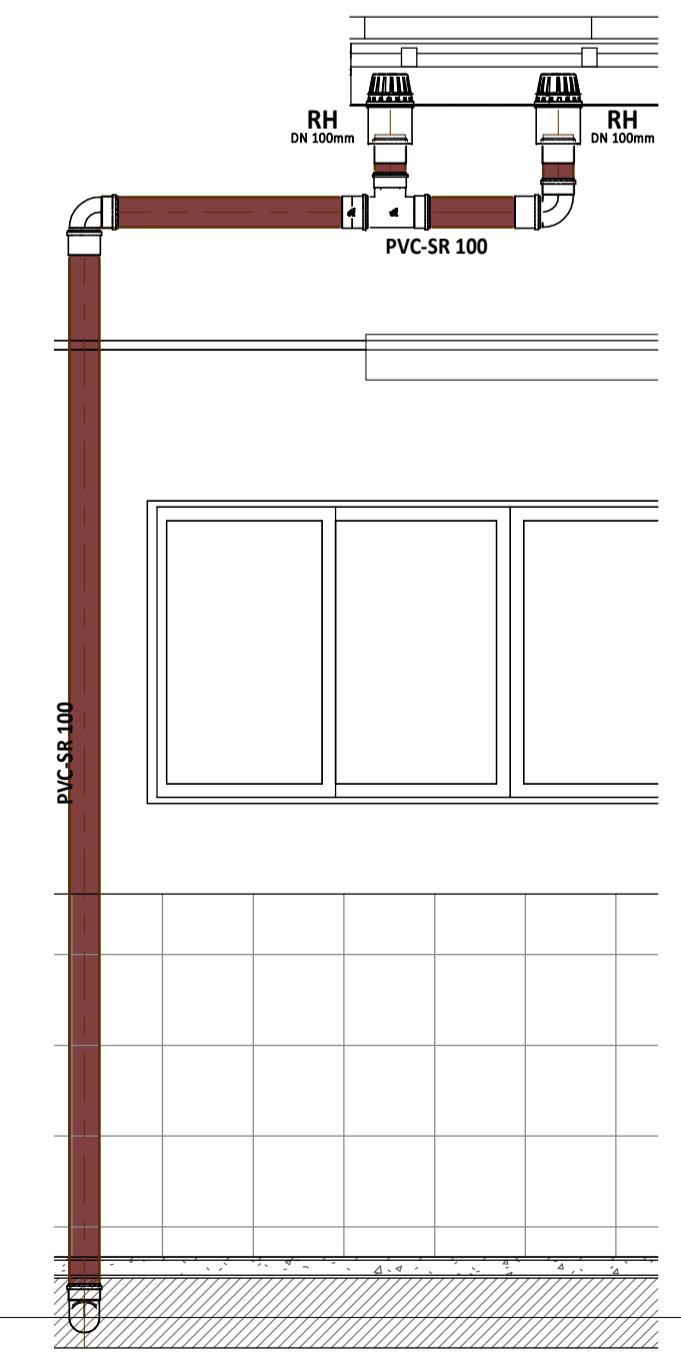
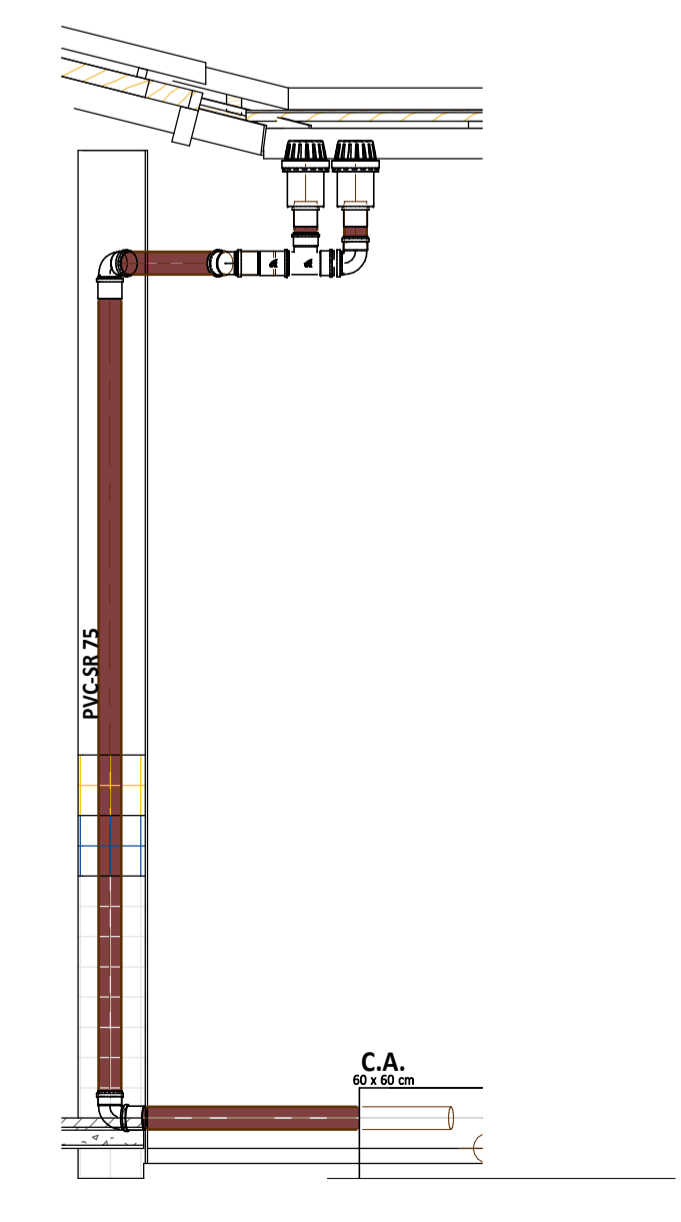


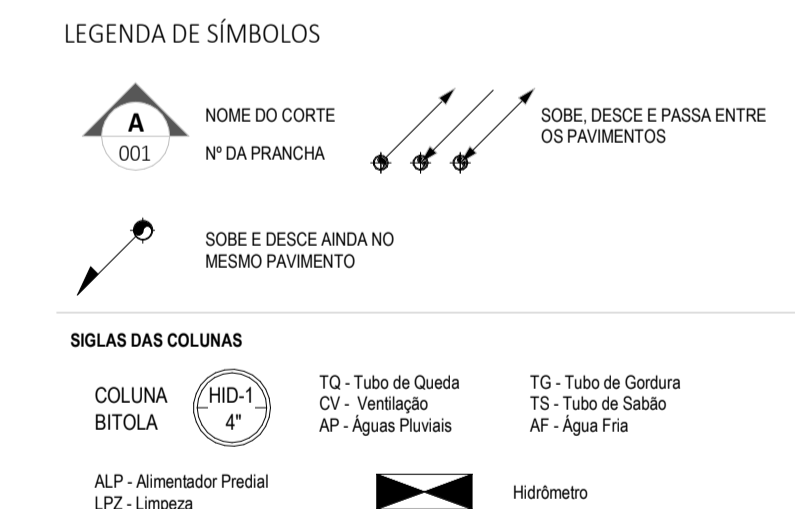
1 TERREO - ÁGUAS PLUVIAIS  
1:75



3 CORTE CC  
1:25



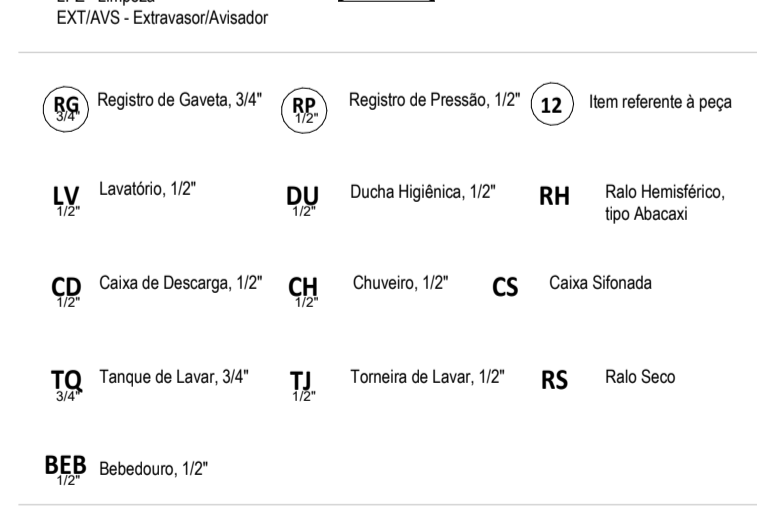
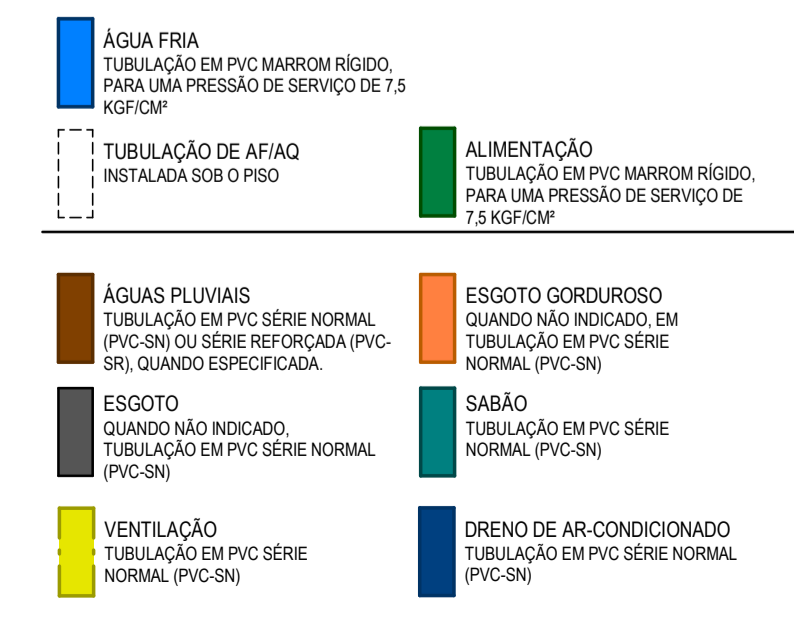
2 CORTE BB  
1:25



**NOTAS GERAIS**

- SUBSISTEMA DE ÁGUAS PLUVIAIS (NBR 13844)**
1. TODO COLETOR VERTICAL DE CALHA PARA ÁGUAS PLUVIAIS DE TELHADO, DEVERÁ SER PROVEDOR DE UM RAO HEMISFÉRICO TIPO BARRA(1) RH;
  2. OS TUBOS DE QUEDA DEVEM, SEMPRE QUE POSSÍVEL, SER INSTALADOS EM UM ÚNICO ALINHAMENTO. QUANDO NECESSÁRIOS, OS DESVIOS DEVEM SER FEITOS COM CURVAS DE RAO LONGO OU DOIS JOELHOS DE 45°;
  3. CIMENTO MÍNIMO DE 0,5%;
  4. ARRETES PRESENTEMENTE LAVÁVEIS (COMO BANHEIRO, COZINHAS, LAVANDERIAS, ÁREAS DE SERVIÇO E SIMILARES) DEVEM SER EXECUTADOS COM CIMENTO MÍNIMO DE 0,5% EM DIREÇÃO AO RAO OU PORTA DE SAÍDA, COM LIMITE MÁXIMO DE 1,5%;
  5. BOXES DE BANHEIROS E SAUNAS DEVEM SER EXECUTADOS COM CIMENTO ENTRE 1,5 E 2,5% EM DIREÇÃO AO RAO;
  6. AS SUPERFÍCIES DE LAJES IMPERMEABILIZADAS DEVEM SER EXECUTADAS COM CIMENTO MÍNIMO DE 1,5%.

**LEGENDA DE CORES**



**GEO PAC** AV. PROF. ANTONIO TOMAZ NYRSEL, CAL. 311 - BARRIO ALBERTO FORTALEZA, CEP: 64.000-000, FONE: (68) 3361-2100, WWW.GEOPAC.COM.BR

PROPRIETÁRIO: PREFEITURA MUNICIPAL DE ARACATI

DESCRIÇÃO: CONSTRUÇÃO DA ESCOLA EM TABULEIRO DO CABREIRO

PROFIS: IDENTIFICAÇÃO DOS DESENHOS: B, C

TERREO - ÁGUAS PLUVIAIS

EDICAL: ARACATICE | ESCALA: INDICADA | DATA: JUNHO/2022 | PRANCHA: 05/08 | REVISÃO: CAMILLY VASCONCELOS | INDICADA