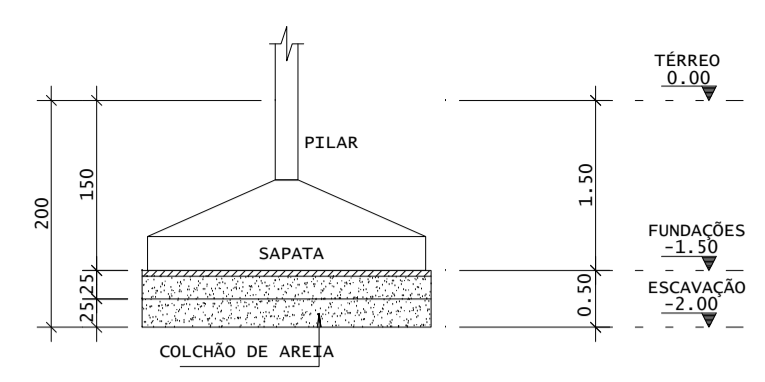


Nome	Seção	X	Y	Posição	Nome	Lado B	Lado H	H0/ha	H1/H0	df
P1	19x19	1481.25	2067.50	A-1 S1	S1	110	110	20	30	150
P2	19x26	1868.75	2067.50	A-2 S2	S2	100	110	20	30	150
P3	19x19	2256.25	2067.50	A-4 S3	S3	125	125	20	35	150
P4	19x26	2643.75	2067.50	A-6 S4	S4	100	110	20	30	150
P5	19x19	3031.25	2067.50	A-8 S5	S5	135	135	20	35	150
P6	19x26	3418.75	2067.50	A-10 S6	S6	100	110	20	30	150
P7	19x19	3806.25	2067.50	A-12 S7	S7	160	160	20	50	150
P8	19x19	4193.75	2067.50	A-13 S8	S8	110	110	20	30	150
P9	19x19	4581.25	2067.50	A-14 S9	S9	110	110	20	30	150
P10	19x19	4968.75	2067.50	A-16 S10	S10	105	105	20	30	150
P11	19x19	5356.25	2067.50	A-17 S11	S11	95	95	25	25	150
P12	19x19	5743.75	2067.50	A-18 S12	S12	80	80	25	25	150
P13	19x19	6131.25	2067.50	A-19 S13	S13	95	95	25	25	150
P14	19x19	6518.75	2067.50	A-20 S14	S14	80	80	25	25	150
P15	19x19	6906.25	2067.50	B-18 S15	S15	150	150	20	45	150
P16	19x19	7293.75	2067.50	B-17 S16	S16	95	95	25	25	150
P17	19x19	7681.25	2067.50	B-18 S17	S17	105	105	20	30	150
P18	19x19	8068.75	2067.50	B-19 S18	S18	95	95	25	25	150
P19	19x19	8456.25	2067.50	B-20 S19	S19	100	100	20	30	150
P20	19x19	8843.75	2067.50	B-21 S20	S20	140	140	20	40	150
P21	19x19	9231.25	2067.50	B-22 S21	S21	140	140	20	40	150
P22	19x19	9618.75	2067.50	C-1 S22	S22	115	115	20	35	150
P23	19x26	10006.25	2067.50	C-2 S23	S23	110	110	20	30	150
P24	19x19	10393.75	2067.50	C-3 S24	S24	135	135	20	40	150
P25	19x26	10781.25	2067.50	C-6 S25	S25	115	115	20	35	150
P26	19x19	11168.75	2067.50	C-8 S26	S26	140	140	20	40	150
P27	19x26	11556.25	2067.50	C-10 S27	S27	115	115	20	35	150
P28	19x19	11943.75	2067.50	C-12 S28	S28	160	160	20	50	150
P29	19x19	12331.25	2067.50	C-13 S29	S29	115	115	20	35	150
P30	19x19	12718.75	2067.50	C-14 S30	S30	115	115	20	35	150
P31	19x19	13106.25	2067.50	C-16 S31	S31	150	150	20	45	150
P32	19x19	13493.75	2067.50	C-18 S32	S32	135	135	20	40	150
P33	19x19	13881.25	2067.50	C-20 S33	S33	110	110	20	30	150
P34	19x19	14268.75	2067.50	D-5 S34	S34	70	70	25	25	150
P35	19x19	14656.25	2067.50	D-7 S35	S35	80	80	25	25	150
P36	19x19	15043.75	2067.50	D-9 S36	S36	80	80	25	25	150
P37	19x19	15431.25	2067.50	D-11 S37	S37	80	80	25	25	150
P38	19x19	15818.75	2067.50	D-13 S38	S38	80	80	25	25	150
P39	19x19	16206.25	2067.50	D-15 S39	S39	80	80	25	25	150
P40	19x19	16593.75	2067.50	D-17 S40	S40	80	80	25	25	150
P41	19x19	16981.25	2067.50	D-19 S41	S41	80	80	25	25	150
P42	22x22	17368.75	2067.50	D-20 S42	S42	80	80	25	25	150
P43	19x19	17756.25	2067.50	E-3 S43	S43	70	70	25	25	150
P44	19x19	18143.75	2067.50	E-7 S44	S44	80	80	25	25	150
P45	19x19	18531.25	2067.50	E-9 S45	S45	80	80	25	25	150
P46	19x19	18918.75	2067.50	E-11 S46	S46	80	80	25	25	150
P47	19x19	19306.25	2067.50	E-13 S47	S47	70	70	25	25	150
P48	19x19	19693.75	2067.50	E-15 S48	S48	80	80	25	25	150
P49	19x19	20081.25	2067.50	E-17 S49	S49	80	80	25	25	150
P50	19x19	20468.75	2067.50	E-19 S50	S50	80	80	25	25	150
P51	22x22	20856.25	2067.50	E-20 S51	S51	80	80	25	25	150
P52	19x19	21243.75	2067.50	F-1 S52	S52	95	95	25	25	150
P53	19x19	21631.25	2067.50	F-3 S53	S53	150	150	20	45	150
P54	19x19	22018.75	2067.50	F-5 S54	S54	140	140	20	40	150
P55	19x19	22406.25	2067.50	F-7 S55	S55	105	105	20	30	150
P56	19x19	22793.75	2067.50	F-9 S56	S56	135	135	20	40	150
P57	19x19	23181.25	2067.50	F-11 S57	S57	105	105	20	30	150
P58	19x19	23568.75	2067.50	F-13 S58	S58	135	135	20	40	150
P59	19x19	23956.25	2067.50	F-15 S59	S59	105	105	20	30	150
P60	19x19	24343.75	2067.50	F-17 S60	S60	135	135	20	40	150
P61	19x19	24731.25	2067.50	F-19 S61	S61	105	105	20	30	150
P62	19x19	25118.75	2067.50	F-20 S62	S62	135	135	20	40	150
P63	19x19	25506.25	2067.50	F-21 S63	S63	150	150	20	45	150
P64	19x19	25893.75	2067.50	G-2 S64	S64	105	105	20	30	150
P65	19x19	26281.25	2067.50	G-3 S65	S65	125	125	20	35	150
P66	19x19	26668.75	2067.50	G-4 S66	S66	125	125	20	35	150
P67	19x19	27056.25	2067.50	G-5 S67	S67	115	115	20	30	150
P68	19x19	27443.75	2067.50	H-1 S68	S68	90	90	25	25	150
P69	19x19	27831.25	2067.50	H-2 S69	S69	90	90	25	25	150
P70	19x19	28218.75	2067.50	H-3 S70	S70	100	100	20	30	150
P71	19x19	28606.25	2067.50	H-4 S71	S71	105	105	20	30	150
P72	19x26	28993.75	2067.50	H-5 S72	S72	110	110	20	30	150
P73	19x19	29381.25	2067.50	H-8 S73	S73	125	125	20	35	150
P74	19x26	29768.75	2067.50	H-11 S74	S74	100	110	20	30	150
P75	19x19	30156.25	2067.50	H-13 S75	S75	125	125	20	35	150
P76	19x26	30543.75	2067.50	H-15 S76	S76	100	110	20	30	150
P77	19x19	30931.25	2067.50	H-17 S77	S77	125	125	20	35	150
P78	19x26	31318.75	2067.50	H-19 S78	S78	110	120	20	30	150
P79	19x19	31706.25	2067.50	H-20 S79	S79	110	110	20	30	150

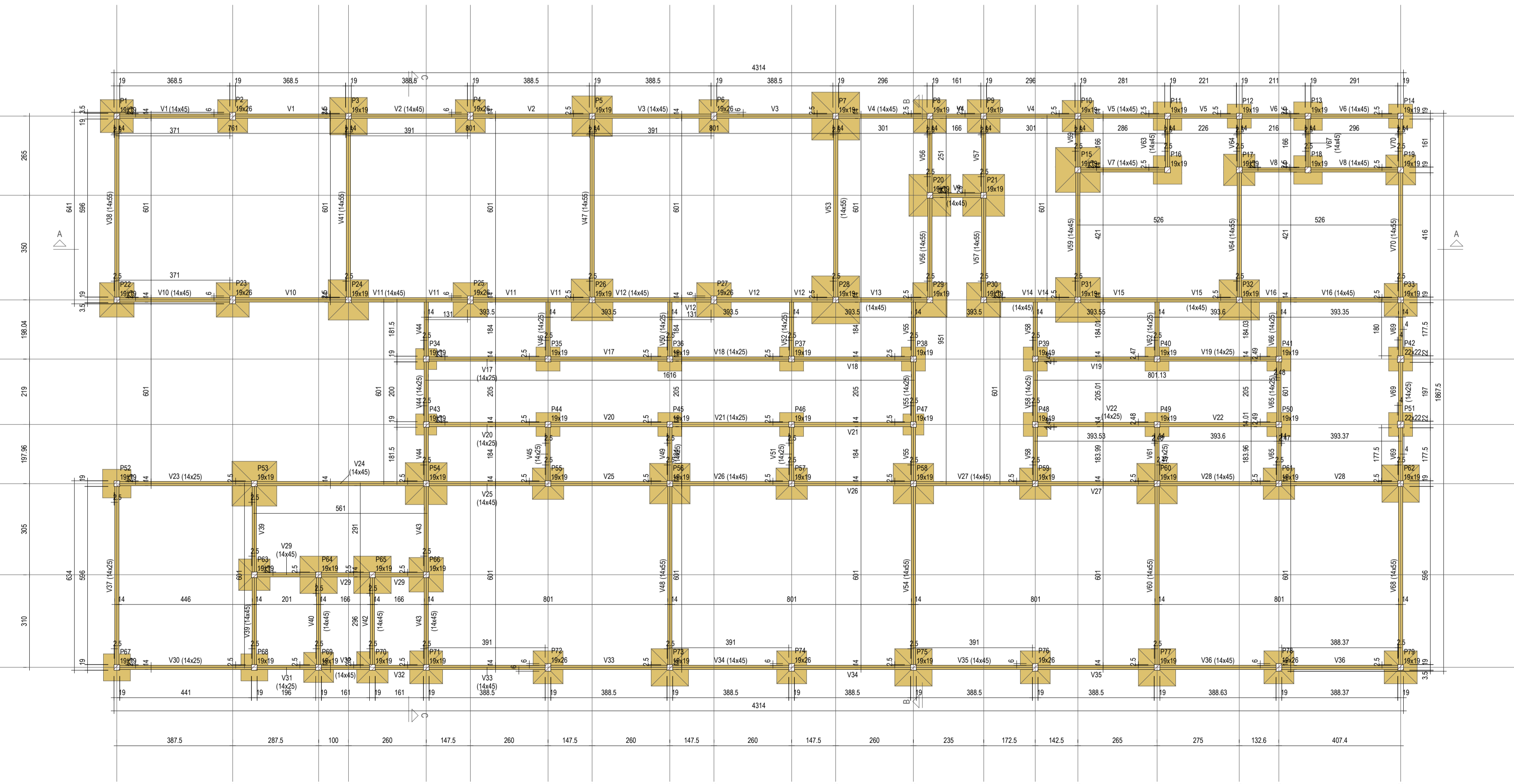


02 DET. COLCHÃO DE AREIA SEM ESCALA

Pavimento	Nível	s/acab (m)	PD abaixo (m)
04-TAMPA CX. D'ÁGUA		5.400	5.400
03-FUNDO CX. D'ÁGUA		3.900	3.900
02-SUPERIOR		3.100	3.100
01-TERREDO		0.000	3.500
00-FUNDAÇÃO		-1.500	0.000

NOTAS GERAIS:

- PROJETO ESTRUTURAL ELABORADO DE ACORDO COM A NBR 6118;
- A ESTRUTURA DEVERÁ SER CONSTRUÍDA DE ACORDO COM A NBR 14831;
- O CONCRETO EMPREGADO NA EXECUÇÃO DAS ESTRUTURAS DEVE CUMPRIR OS REQUISITOS ESTABELECIDOS NA NBR 12285;
- CORTES E DIMENSÕES EM CENTÍMETROS, EXCETO AS COTAS ALTIMÉTRICAS, QUE ESTÃO EM METROS, INDICADAS NOS CORTES. PLARES E FORMA DAS LAJES;
- NÃO RETIRAR CORTES EM ESCALA;
- CONTROLE RIGOROSO DAS MEDIDAS EM OBRA;
- CONFIRMAR OS COMPROMISSOS DOS FERROS "IN LOCO";
- AS FUNDAÇÕES FORAM DIMENSIONADAS PARA UMA TENSÃO ADMISSÍVEL NO SOLO DE 1,00 kgf/cm² A UMA PROFUNDIDADE DE 1,50 m NÍVEL DE ASSENTAMENTO DAS FUNDAÇÕES (DAS LAJES); ABARCO DO TERRENO DO SETOR SOBRE UM COLCHÃO DE AREIA GROSSA OU COM OMESSO MATERIAL DA ESCAVAÇÃO, DESDE QUE O MESMO POSSUA CARACTERÍSTICAS ARENOSAS, COM 50 m DE ESPESURA COMPACTADA DE DUAS VEZES (25 m POR VEZ) COM COMPACTADOR MECÂNICO. CONTROLE DO GRAU DE COMPACTAÇÃO: 70 A 85%, VER DETALHE;
- ESTES VALORES DEVERÃO SER VERIFICADOS E CONFIRMADOS POR UM TÉCNICO ESPECIALIZADO EM SOLOS E QUALQUER DISCREPÂNCIA DEVERÁ SER COMUNICADA AO ENGENHEIRO PROJETISTA ESTRUTURAL;
- TORNA-SE INDISPENSÍVEL INSPEÇÃO PARA IDENTIFICAR SITUAÇÕES PARTICULARES NO TERRENO, TÃO COMO: POÇOS D'ÁGUA ATERRADOS, ZONAS DE ATERRÇO COM ENTULHO OU MESMO LÍQUO, FORMIGUEIROS, OU ATÉ MESMO NA QUALIDADE DO SOLO DE OCORRÊNCIA LOCALIZADA;
- CLASSE DE AGRESSIVIDADE AMBIENTAL: III
- Fck = 30 MPa
- MÓDULO DE DEFORMAÇÃO TANGENTE INICIAL MÍNIMO: 30672,5 MPa
- CONSUMO MÍNIMO DE CIMENTO: 300KG/M³
- FATOR ÁGUA-CIMENTO MÁXIMO: 0,55
- CONTROLE DE EXECUÇÃO DA OBRA: RIGOROSO
- COBRIMENTO = 3,00 cm (LAJES);
- 3,50 cm (VIGAS);
- 3,00 cm (PLARES);
- 4,00 cm (PLARES TRIECHO EM CONTATO COM O SOLO JUNTO AOS ELEMENTOS DE FUNDAÇÃO);
- 3,50 cm (FUNDAÇÕES);
- A DESFORMA FINAL DOS ELEMENTOS ESTRUTURAS NÃO DEVERÁ ACONTECER ANTES DE SER ATINGIDO O MÓDULO DE ELASTICIDADE DO CONCRETO;
- CALCULADO EM FUNÇÃO DO Fck DE PROJETO E AFERIDO ATRAVÉS DE ENSAIO EM LABORATÓRIOS ESPECIALIZADOS (VER NBR 14031 E NBR 16689);
- DOBRAR FERREMENTO SEGUINDO OS RAIOS DE CURVATURA EXIGIDOS PELA NBR 6118;
- UTILIZAR DISPOSITIVOS DISTANCIADORES E ESPAÇADORES "COÇADAS" "GATOS", ETC. QUE GARANTAM OS CORREIMENTOS E POSICIONAMENTOS DAS ARMADURAS;
- AS ARMADURAS DEVERÃO ESTAR LIMPAS E ISENTAS DE QUALQUER SUBSTÂNCIA QUE PREJUDIQUEM SUA ADERÊNCIA AO CONCRETO, INCLUSIVE ESCALAS DE OXIDAÇÃO;
- LIMPAR AS FORMAS E TENDAS TODAS AS ANTES DO LANÇAMENTO DO CONCRETO EM HIPÓTESE ALGUMA A CONCRETAGEM PODERÁ OCORRER SOBRE RASPA, PO, PEDACOS MADEIRA OU QUALQUER OUTRO CORPO ESTRANHO À ESTRUTURA;
- O RESUMO DE ARMADURA ACIMA NÃO INCLUI PERDAS;
- MODIFICAÇÕES NESTE PROJETO E SUA UTILIZAÇÃO EM OUTRA OBRA SUJEITARA OS RESPONSÁVEIS AS PENAS DA LEGISLAÇÃO VIGENTE.



Vigas				Pilares			
Nome	Seção (cm)	Elevação (cm)	Nível (cm)	Nome	Seção (cm)	Elevação (cm)	Nível (cm)
V1	14x45	0	0	P1	19x19	0	0
V2	14x45	0	0	P2	19x26	0	0
V3	14x45	0	0	P3	19x19	0	0
V4	14x45	0	0	P4	19x26	0	0
V5	14x45	0	0	P5	19x19	0	0
V6	14x45	0	0	P6	19x26	0	0
V7	14x45	0	0	P7	19x19	0	0
V8	14x45	0	0	P8	19x19	0	0
V9	14x45	0	0	P9	19x19	0	0
V10	14x45	0	0	P10	19x19	0	0
V11	14x45	0	0	P11	19x19	0	0
V12	14x45	0	0	P12	19x19	0	0
V13	14x45	0	0	P13	19x19	0	0
V14	14x45	0	0	P14	19x19	0	0
V15	14x45	0	0	P15	19x19	0	0
V16	14x45	0	0	P16	19x19	0	0
V17	14x45	0	0	P17	19x19	0	0
V18	14x45	0	0	P18	19x19	0	0
V19	14x45	0	0	P19	19x19	0	0
V20	14x45	0	0	P20	19x19	0	0
V21	14x45	0	0	P21	19x19	0	0
V22	14x45	0	0	P22	19x19	0	0
V23	14x45	0	0	P23	19x26	0	0
V24	14x45	0	0	P24	19x19	0	0
V25	14x45	0	0	P25	19x26	0	0
V26	14x45	0	0	P26	19x19	0	0
V27	14x45	0	0	P27	19x26	0	0
V28	14x45	0	0	P28	19x19	0	0
V29	14x45	0	0	P29	19x19	0	0
V30	14x45	0	0	P30	19x19	0	0
V31	14x45	0	0	P31	19x19	0	0
V32	14x45	0	0	P32	19x19	0	0
V33	14x45	0	0	P33	19x19	0	0
V34	14x45	0	0	P34	19x19	0	0
V35							