

LEGENDA DE SÍMBOLOS

	NOME DO CORTE Nº DA PRANCHA		SOBRE, DESCE E PASSA ENTRE OS PAVIMENTOS
			SOBRE, DESCE E PASSA SOBRE, DESCE PASSA
			SOBRE E DESCE ANDA NO MESMO PAVIMENTO
	CONDUTORES NEUTRO, FASE, TERRA E RETORNO, RESPECTIVAMENTE		

TOMADA ELÉTRICA DE CORRENTE DE PAREDE		2P+T, 10A/250V, SIMPLES OU DUPLA, PADRÃO BRASILEIRO, CONFORME ABNT NBR 14136, INSTALADA EM CAIXA PVC DE 4X2" A 0,30m, 1,20m OU 1,80m DO PISO ACABADO AO EXO CENTRAL DA CAIXA, RESPECTIVAMENTE.	
ALTURA	QUANTIDADE		
ALTA > 2,0m	TRÍPLA		
MÉDIA > 1,2m	DUPLA		
BAIXA > 0,3m	SIMPLES		
TOMADA ELÉTRICA DE CORRENTE DE PAREDE		2P+T, 20A/250V, SIMPLES OU DUPLA, PADRÃO BRASILEIRO, CONFORME ABNT NBR 14136, INSTALADA EM CAIXA PVC DE 4X2" A 0,30m, 1,20m OU 1,80m DO PISO ACABADO AO EXO CENTRAL DA CAIXA, RESPECTIVAMENTE.	
ALTURA	QUANTIDADE		
ALTA > 2,0m	TRÍPLA		
MÉDIA > 1,2m	DUPLA		
BAIXA > 0,3m	SIMPLES		
S (a)	S² (a)	(S) (a)(b)(c)	INTERRUPTOR SIMPLES
UMA SEÇÃO	DUAS SEÇÕES	TRÊS SEÇÕES	INSTALADO EM CAIXA DE PVC 4X2" A 1,20m DO PISO ACABADO AO EXO CENTRAL DA CAIXA.
S²W (a)(b)	S²W (a)	S²W (a)	INTERRUPTOR PARALELO
DUAS SEÇÕES	UMA SEÇÃO	UMA SEÇÃO	(THREE-WAY), INSTALADO EM CAIXA DE PVC 4X2" A 1,20m DO PISO ACABADO AO EXO CENTRAL DA CAIXA.
(F)			RELE FOTOELÉTRICO
			PARA O ACOMODAMENTO DE ILUMINAÇÃO EXTERNA, COM COMANDO NORMALMENTE FECHADO, MATERIAL COM GRAU DE PROTEÇÃO IP-66, POTÊNCIA DE COMANDO PARA LED (FP-0,8) DE 100W.

	QUADRO DE DISTRIBUIÇÃO DE TOMADAS/FORÇA E ILUMINAÇÃO, DE EMBUTIR, COMPLETO COM DISJUNTORES E BARRAMENTOS, INSTALADO A 1,50m DO PISO ACABADO AO CENTRO DO MÓDULO.
--	--

LEGENDA DE LUMINÁRIAS

	LUMINÁRIA TUBULAR DE EMBUTIR COM 2 LÂMPADAS LED T8 DE 18W.
	LUMINÁRIA ARANDELA TIPO TARTARUGA, DE EMBUTIR, COM 1 LÂMPADA LED DE 50W.
	REFLETOR IP66, COM LÂMPADA DE LED 100W.

ASSINATURAS E APROVAÇÃO

PROJETISTA LEONARDO SILVEIRA LIMA ENGENHEIRO CIVIL - RNP: 0601581067	PROPRIETÁRIO
--	--------------

APROVAÇÃO

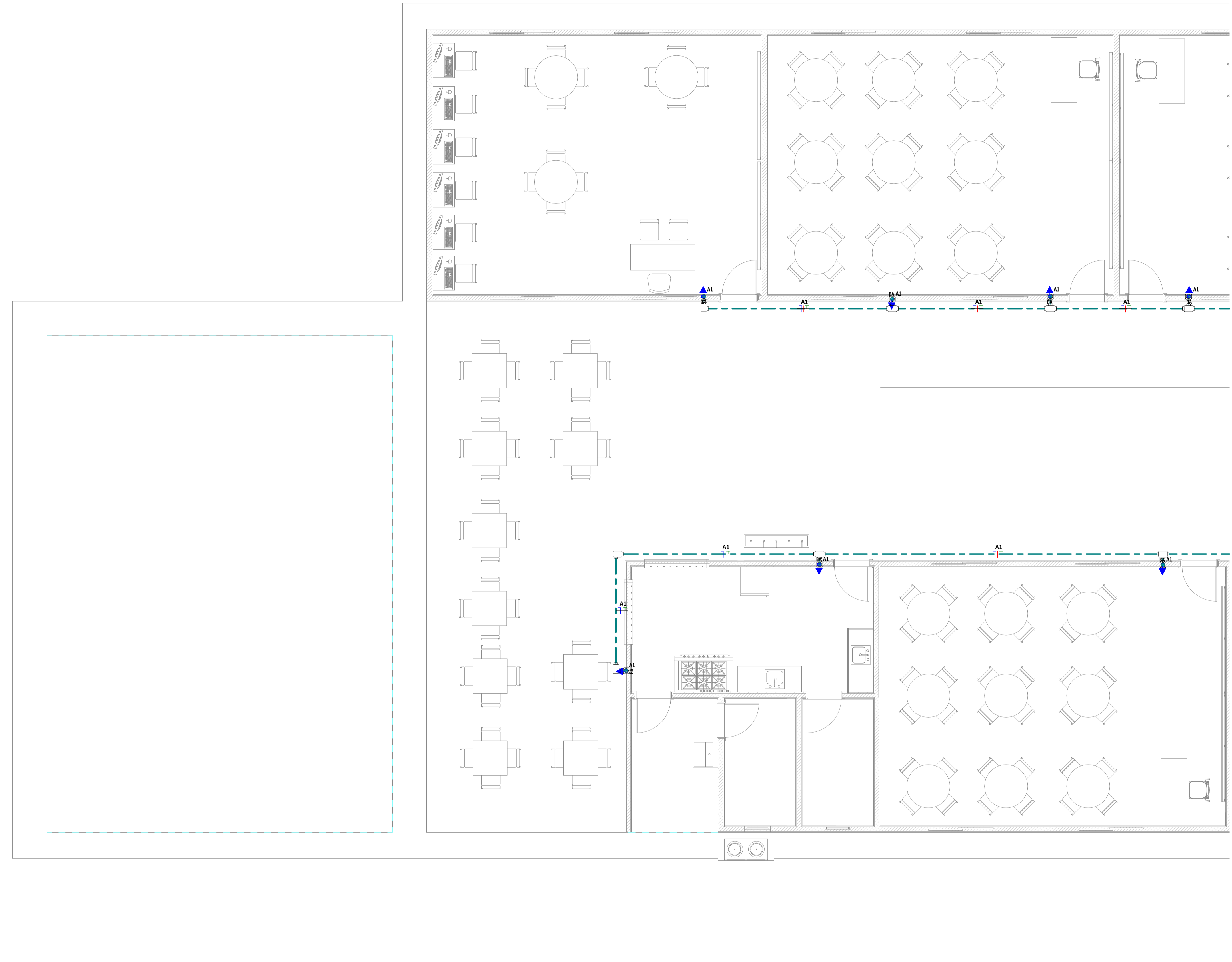
PROPRIETÁRIO
PREFEITURA MUNICIPAL DE ARACATI

DEBATE
CONSTRUÇÃO DA ESCOLA CEI MANUEL ANTÔNIO PEREIRA TABULERO

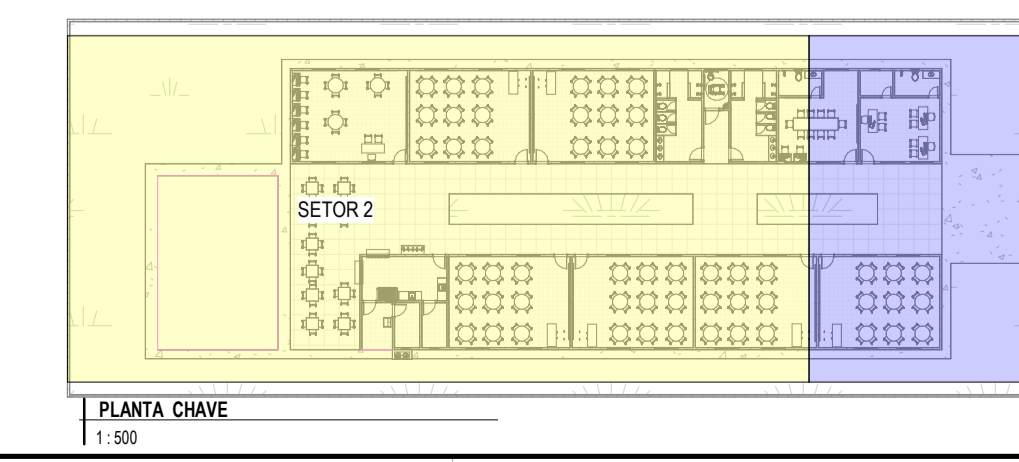
INSTALAÇÕES ELÉTRICAS
REVISÃO: 02/05/2022
LUM DE EMERGÊNCIA - SETOR 2
PLANTA CHAVE

GEO PAC R. F. P. DE ANTONIO TOMAS NYRDE, CAL. 311, BAIRRO ALCEGI, FORTALEZA, CE, BRASIL. FONE: (85) 3261-1111. WWW.GEOPAC.COM.BR

LOCAL: ARACATI	DATA: JUNHO/2022	PRANCHA: 0407
DESENHO: CAMY VASCONCELOS	ESCALA: INDICADA	PROJETO:



LUM DE EMERGÊNCIA - SETOR 2
1:50



PLANTA CHAVE
1:50