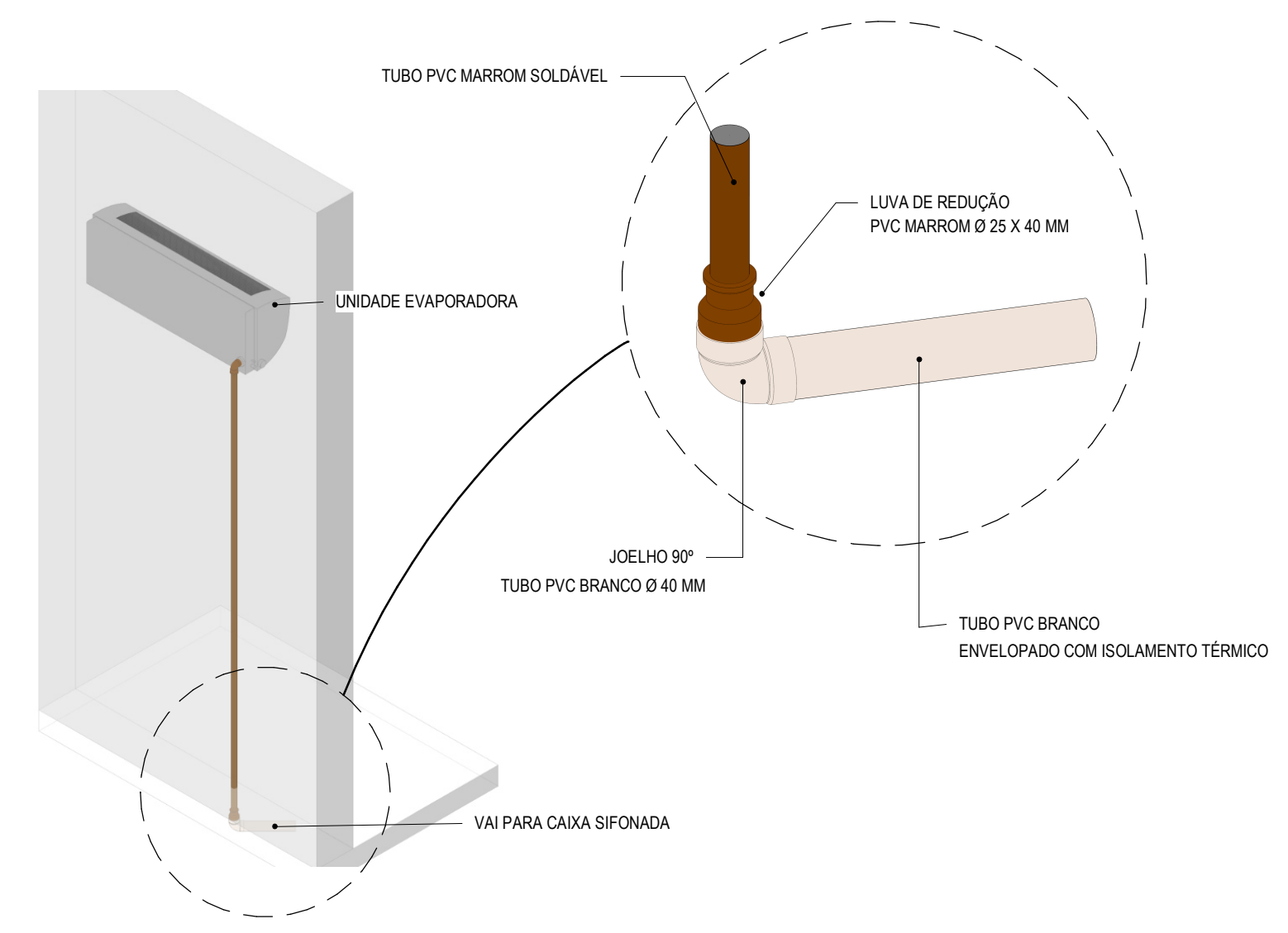
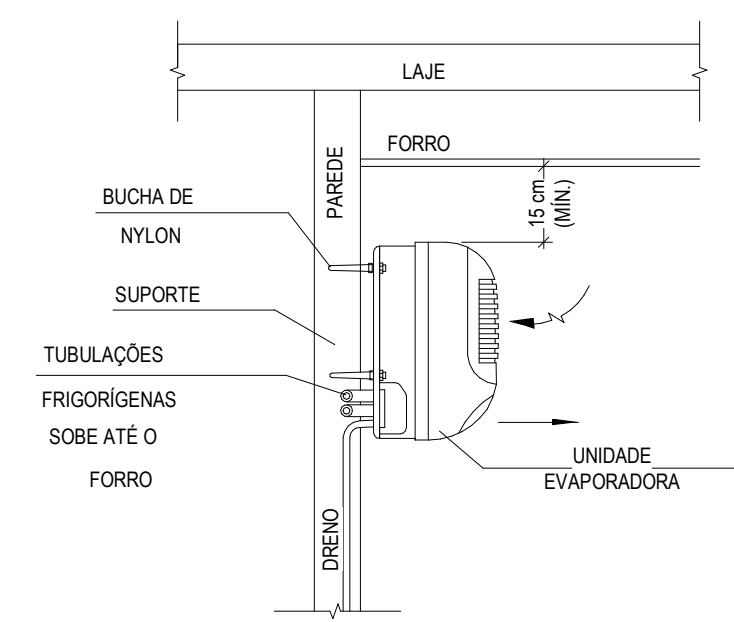


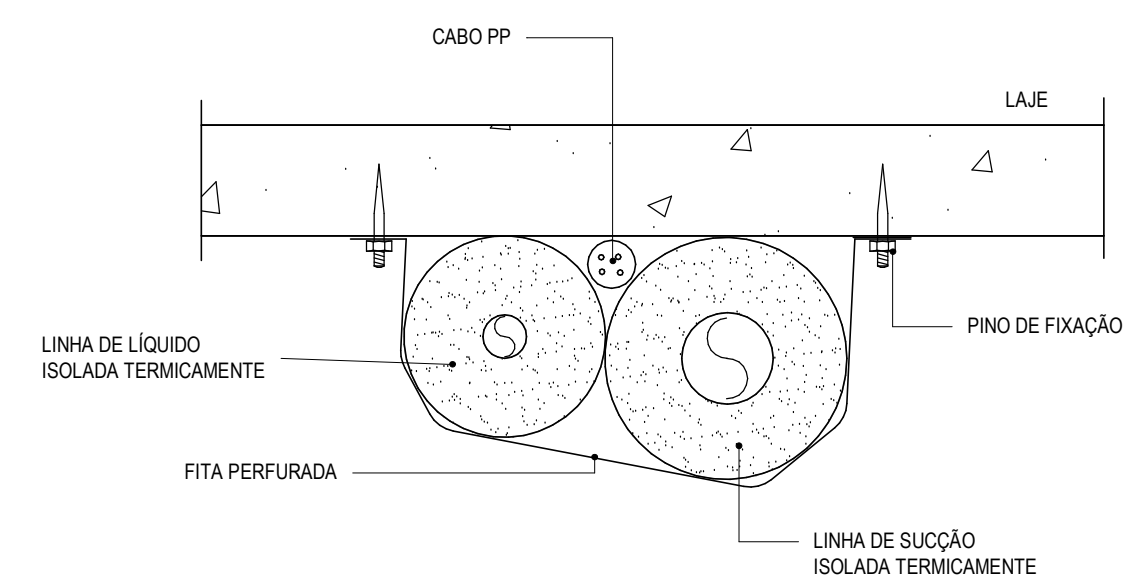
DETALHE TÍPICO PARA INSTALAÇÃO DE EVAPORADORAS
S/ ESCALA



DETALHE DRENO DA UNIDADE EVAPORADORA
S/ ESCALA



DETALHE DE FIXAÇÃO DO SPLIT TIPO HI WALL
S/ ESCALA



DETALHE DA TUBULAÇÃO FRIGORÍFICA
S/ ESCALA

SPLIT HIGH WALL 18.000 BTU's - CARRIER OU SIMILAR			QUANTIDADE
ESPECIFICAÇÕES			
ALIMENTAÇÃO	VOLTAGEM / FASES / FREQUÊNCIA	220V / 1 / 60hz	03
CAPACIDADE DE REFRIGERAÇÃO		18.000 BTU's (3.100 - 20.500) BTU's	DIMENSÕES
POTÊNCIA ELÉTRICA		1,87 kW	
DIMENSÕES INTERNA	ALTURA / LARGURA / PROFUNDIDADE	957 / 302 / 223 mm	
DIMENSÕES EXTERNA		553 / 704 / 452 mm	
PESO	UNID. INTERNA	10,00 Kg	
	UNID. EXTERNA	20,40 Kg	
CONEXÃO DE TUBULAÇÃO	LÍQUIDO	6,35 mm (1/4")	
	GÁS	15,87 mm (5/8")	
DIÂMETRO DE TUBULAÇÃO DE DRENO	UNID. INTERNA	16,0 mm	
	UNID. EXTERNA	28,0 mm	
COMPRIMENTO MÁXIMO DA TUBULAÇÃO		20 m	
DESNÍVEL MÁXIMO DA TUBULAÇÃO (U.I. e U.E.)		15 m	
REFRIGERANTE		R410A	

SPLIT HIGH WALL 24.000 BTU's - CARRIER OU SIMILAR			QUANTIDADE
ESPECIFICAÇÕES			
ALIMENTAÇÃO	VOLTAGEM / FASES / FREQUÊNCIA	220V / 1 / 60hz	02
CAPACIDADE DE REFRIGERAÇÃO		24.000 BTU's (3.100 - 27.300) BTU's	DIMENSÕES
POTÊNCIA ELÉTRICA		2,22 kW	
DIMENSÕES INTERNA	ALTURA / LARGURA / PROFUNDIDADE	1020 / 233 / 628 mm	
DIMENSÕES EXTERNA		452 / 704 / 553 mm	
PESO	UNID. INTERNA	23,05 Kg	
	UNID. EXTERNA	34,90 Kg	
CONEXÃO DE TUBULAÇÃO	LÍQUIDO	6,35 mm (1/4")	
	GÁS	15,88 mm (5/8")	
DIÂMETRO DE TUBULAÇÃO DE DRENO	UNID. INTERNA	16,0 mm	
	UNID. EXTERNA	28,00 mm	
COMPRIMENTO MÁXIMO DA TUBULAÇÃO		30 m	
DESNÍVEL MÁXIMO DA TUBULAÇÃO (U.I. e U.E.)		20 m	
REFRIGERANTE		R410A	

SPLIT HIGH WALL 30.000 BTU's - LG OU SIMILAR			QUANTIDADE
ESPECIFICAÇÕES			
ALIMENTAÇÃO	VOLTAGEM / FASES / FREQUÊNCIA	220V / 1 / 60hz	08
CAPACIDADE DE REFRIGERAÇÃO		30.000 BTU's (10.800 - 34.200) BTU's	DIMENSÕES
POTÊNCIA ELÉTRICA		2,58 kW	
DIMENSÕES INTERNA	ALTURA / LARGURA / PROFUNDIDADE	320 / 998 / 228 mm	
DIMENSÕES EXTERNA		830 / 900 / 330 mm	
PESO	UNID. INTERNA	13,42 Kg	
	UNID. EXTERNA	55,40 Kg	
CONEXÃO DE TUBULAÇÃO	LÍQUIDO	9,52 mm (3/8")	
	GÁS	15,88 mm (5/8")	
DIÂMETRO DE TUBULAÇÃO DE DRENO	UNID. INTERNA	16,0 mm	
	UNID. EXTERNA	28,00 mm	
COMPRIMENTO MÁXIMO DA TUBULAÇÃO		30 m	
DESNÍVEL MÁXIMO DA TUBULAÇÃO (U.I. e U.E.)		20 m	
REFRIGERANTE		R410A	

- NOTAS GERAIS**
- AS TUBULAÇÕES DOS SPLIT INVERTER DEVERÃO SER FORNECIDAS EM COBRE RÍGIDO CONFORME TABELA FRIGORÍFICA PARA RAÍDA.
 - O PROCESSO DE SOLDAGEM DEVERÁ SER REALIZADO COM SOLDA PHOSCOOPER 5% DE PRATA EM ATMOSFERA NEUTRA COM PRESENÇA DE NITROGÊNIO.
 - APÓS A LIMPEZA OS TUBOS DEVERÃO SER PRESSURIZADOS COM NITROGÊNIO, TESTADOS COM 350 PSIG POR PERÍODO CONTÍNUO DE 48 HORAS ATÉ QUE SUA ESTANQUEIDADE ESTEJA GARANTIDA.
 - AS TUBULAÇÕES DEVERÃO SER MANTIDAS PRESSURIZADAS ATÉ A DATA DA INSTALAÇÃO DOS EQUIPAMENTOS.
 - AS CURVAS DE 90° E 45° SERÃO DO TIPO PRÉ-FABRICADAS NÃO SENDO ACEITO CURVAS ESTRANGLADAS, ENRUGADAS OU COM ÂNGULOS DIFERENTES DOS AQUI MENCIONADAS.
 - A APLICAÇÃO DE VÁCUO DEVERÁ SER FEITA DENTRO DO MAIOR RIGOR COM O AUXÍLIO DE VACUÔMETRO E CONFORME AS EXIGÊNCIAS DO FABRICANTE DO CONDICIONADOR NO QUE DIZ RESPEITO AO START-UP DOS EQUIPAMENTOS.
 - OS DIÂMETROS DAS TUBULAÇÕES FRIGORÍFICAS ATENDEM AS CONDIÇÕES DE CAMINHAMENTO, DISTÂNCIA EQUIVALENTE E DESNÍVEIS DOS CONDICIONADORES ESPECIFICADOS EM PROJETO. EM CASO DE ALTERAÇÃO DE ALGUM ITEM CITADO OU UTILIZAÇÃO DE OUTROS MODELOS OU MARCA A CONTRATADA DEVERÁ CONSULTAR O PROJETISTA.

ASSINATURAS E APROVAÇÃO

PROJETISTA: LEONARDO SILVEIRA LIMA
ENGENHEIRO CIVIL - RNP: 0601981067

PROPRIETÁRIO:

APROVAÇÃO

GEOPAC AV. PADRE ANTÔNIO TOMAZ Nº202, SALAS 301
BARRIO: AERONÁUTICA - FORTALEZA - CE
FONE: 85 3241 3141 EMAIL: GEOPAC@GEOPAC.COM.BR

PROPRIETÁRIO: **PREFEITURA MUNICIPAL DE ARACATI**
SERVIÇO:
CONSTRUÇÃO DA ESCOLA EEF. VIRGINIA UCHOA VOLTA
PROJETO:
CLIMATIZAÇÃO
IDENTIFICAÇÃO DOS DESENHOS:
DETALHE DRENO DA UNIDADE EVAPORADORA