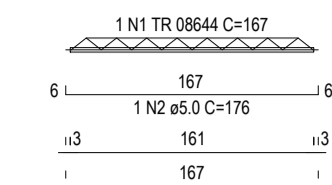
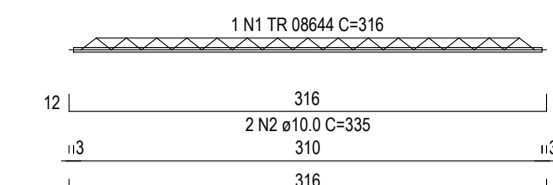


RELAÇÃO DO AÇO
 Volume de concreto (C-30) = 1,72 m³
 Área de forma = 0,00 m²

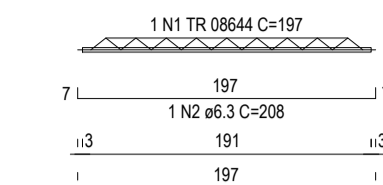
VT1a (9 unidades)
 (L1)
 ESC. 1:50



VT2a (13 unidades)
 (L2)
 ESC. 1:50



VT3a (9 unidades)
 (L3)
 ESC. 1:50



RELAÇÃO DO AÇO

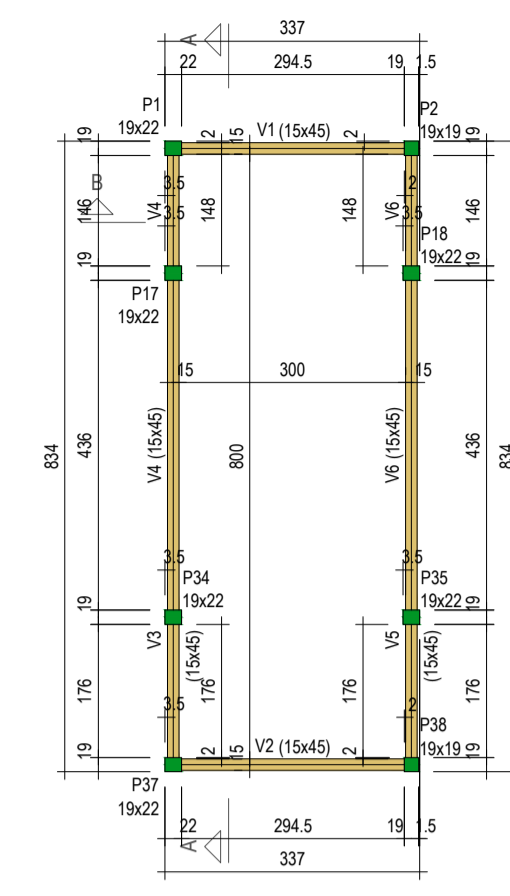
ELEMENTO	AÇO	N	DIAM (mm)	QUANT	C.LIMIT (cm)	C.TOTAL (cm)
9xVT1a	CA50	1	TR 08644	9	167	1503
	CA60	2	5,0	8	176	1384
13xVT2a	CA60	1	TR 08644	13	316	4108
	CA50	2	5,0	26	335	8710
9xVT3a	CA60	1	TR 08644	9	197	1773
	CA50	2	5,0	9	208	1872

RESUMO DO AÇO

AÇO	DIAM (mm)	C.TOTAL (m)	PESO + 0% (kg)
CA50	6,3	18,7	4,6
	10,0	87,1	53,7
CA60	5,0	15,8	2,4
TR 08644		73,8	54,3

PESO TOTAL (kg)
 CA50 58,3
 CA60 56,7

Volume de concreto (C-30) = 0,00 m³
 Área de forma = 0,00 m²



Vigas

Nome	Seção (cm)	Elevação (cm)	Nível (cm)
V1	15x45	0	665
V2	15x45	0	665
V3	15x45	0	665
V4	15x45	0	665
V5	15x45	0	665
V6	15x45	0	665

Características dos materiais

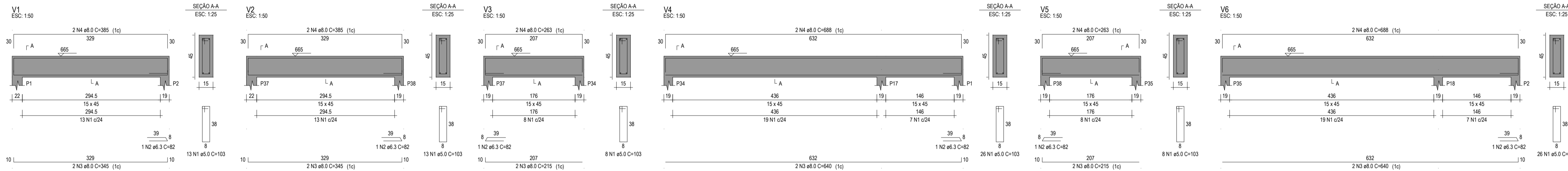
fck (kgf/cm²)	Ecs (kgf/cm³)
300	253394

Plates

Nome	Seção (cm)	Elevação (cm)	Nível (cm)
P1	19x22	0	665
P2	19x19	0	665
P17	19x22	0	665
P18	19x22	0	665
P34	19x22	0	665
P35	19x22	0	665
P37	19x22	0	665
P38	19x19	0	665

Legenda dos pilares
 Pilar que morre

Legenda das vigas e paredes
 Viga



RELAÇÃO DO AÇO

ELEMENTO	AÇO	N	DIAM (mm)	QUANT	C.LIMIT (cm)	C.TOTAL (cm)
V1	CA60	1	5,0	13	103	1339
	CA50	2	6,3	1	82	82
	CA50	3	8,0	2	345	690
V2	CA50	4	8,0	2	385	770
	CA60	1	5,0	13	103	1339
	CA50	2	6,3	1	82	82
V3	CA60	3	8,0	2	395	690
	CA50	4	8,0	2	385	770
	CA60	1	5,0	8	103	824
V4	CA50	2	6,3	1	82	82
	CA50	3	8,0	2	215	430
	CA50	4	8,0	2	263	526
	CA60	1	5,0	26	103	2678
V5	CA50	2	6,3	1	82	82
	CA50	3	8,0	2	640	1280
	CA50	4	8,0	2	688	1376
	CA50	3	8,0	2	215	430
V6	CA50	2	6,3	1	82	82
	CA50	3	8,0	2	215	430
	CA50	4	8,0	2	263	526
	CA50	3	8,0	2	640	1280
	CA50	2	6,3	1	82	82
	CA50	4	8,0	2	688	1376

RESUMO DO AÇO

AÇO	DIAM (mm)	C.TOTAL (m)	PESO + 0% (kg)
CA50	6,3	4,9	1,2
	8,0	101,4	40
CA60	5,0	96,8	14,9

Volume de concreto (C-30) = 1,60 m³
 Área de forma = 24,96 m²

ASSINATURAS E APROVAÇÃO

PROJETISTA: LEONARDO SILVEIRA LIMA
 ENGENHEIRO CIVIL - RNP: 060181067

PROPRIETÁRIO:

APROVAÇÃO:

GEO PAC AV. PAZ DE ANTÔNIO TOMAZ Nº 205, SALA 01 - BARRIO ALBERTO I, FORTALEZA, CEARÁ - BRASIL. FONE: 85 3241-3111 | WWW.GEOPAC.COM.BR

PREFEITURA MUNICIPAL DE ARACATI
 CONSTRUÇÃO DA EEF. VIRGINIA UCHOA
 PROJETO: ESTRUTURAS DE CONCRETO - BLOCO I - ADMINISTRATIVO
 IDENTIFICAÇÃO DOS DESENHOS: LAJES ARMADURAS POSITIVAS
 FORMA TOPO
 VIGAS TOPO

LOCAL: ARACATI/CE
 DATA: JUL/2022
 PRANCHETA: 06/11
 REVISÃO: INDICADA
 CONTROLADO: ARCT 022.24