

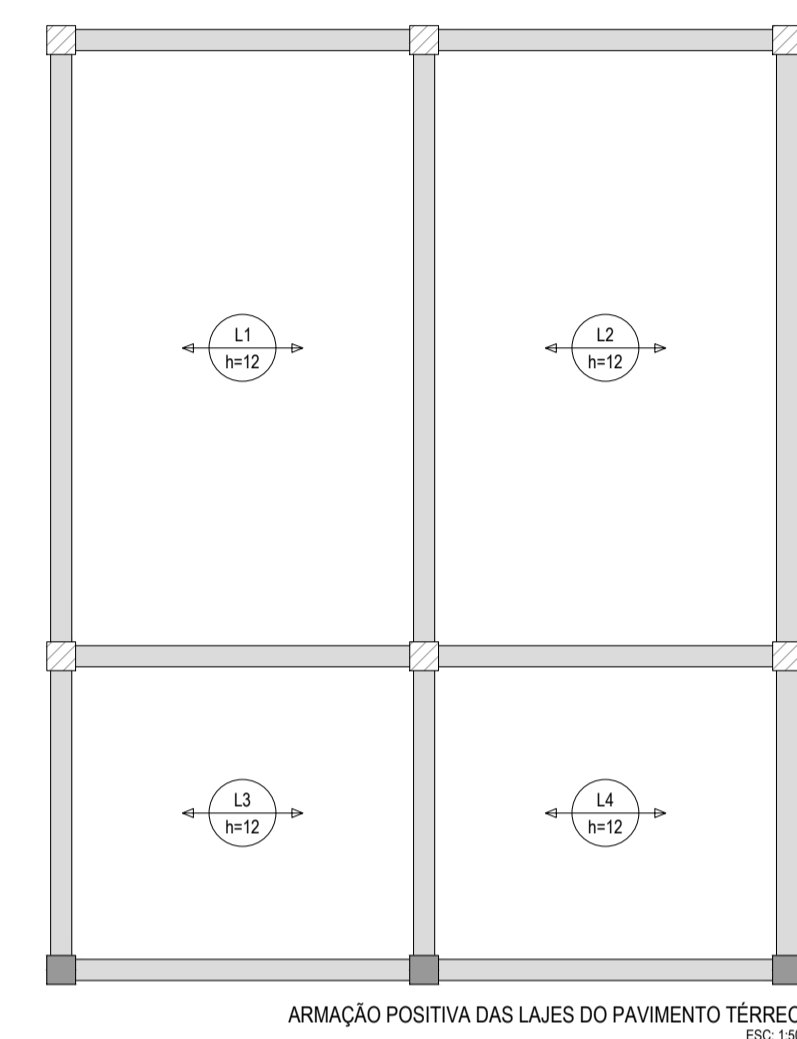
RELAÇÃO DO AÇO

ELEMENTO	AÇO	N	DIAM (mm)	QUANT	C.UNIT (cm)	C.TOTAL (cm)
V25	CA60	1	5.0	22	111	2442
	CA50	2	6.3	1	81	81
	CA50	3	8.0	2	422	844
	CA50	4	8.0	2	643	1286
	CA50	5	8.0	2	265	530
	CA50	6	8.0	2	663	1326
V27	CA50	1	5.0	23	111	2553
	CA60	2	5.0	2	310	620
	CA50	3	6.0	1	350	350
	CA50	4	8.0	1	632	632
	CA50	5	8.0	2	635	1270
	CA50	6	8.0	2	204	204
V29	CA50	7	8.0	2	207	414
	CA50	8	8.0	2	164	328
	CA60	1	5.0	23	111	2553
	CA50	2	5.0	2	330	660
	CA50	3	6.3	2	184	368
	CA50	4	6.3	2	167	334
V29	CA50	5	8.0	2	380	760
	CA50	6	8.0	2	627	1254
	CA50	7	8.0	2	179	358

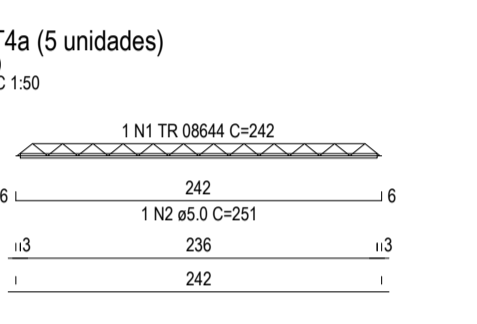
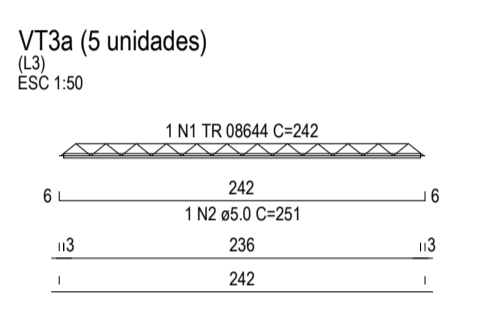
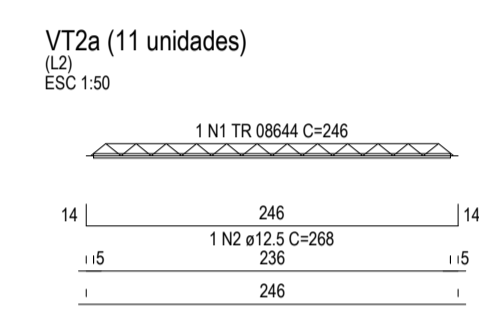
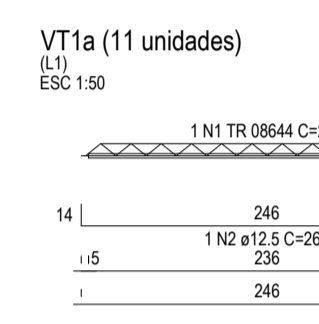
RESUMO DO AÇO

AÇO	DIAM (mm)	C.TOTAL (m)	PESO + 0% (kg)
CA50	6.3	8.2	2
CA60	8.0	92.6	36.5
CA60	5.0	88.3	13.6
PESO TOTAL (kg)			38.5
CA50			13.6
CA60			24.9

Volume de concreto (C-30) = 1.33 m³
Área de forma = 21.66 m²



RELAÇÃO DO AÇO
Volume de concreto (C-30) = 1.44 m³
Área de forma = 0.00 m²



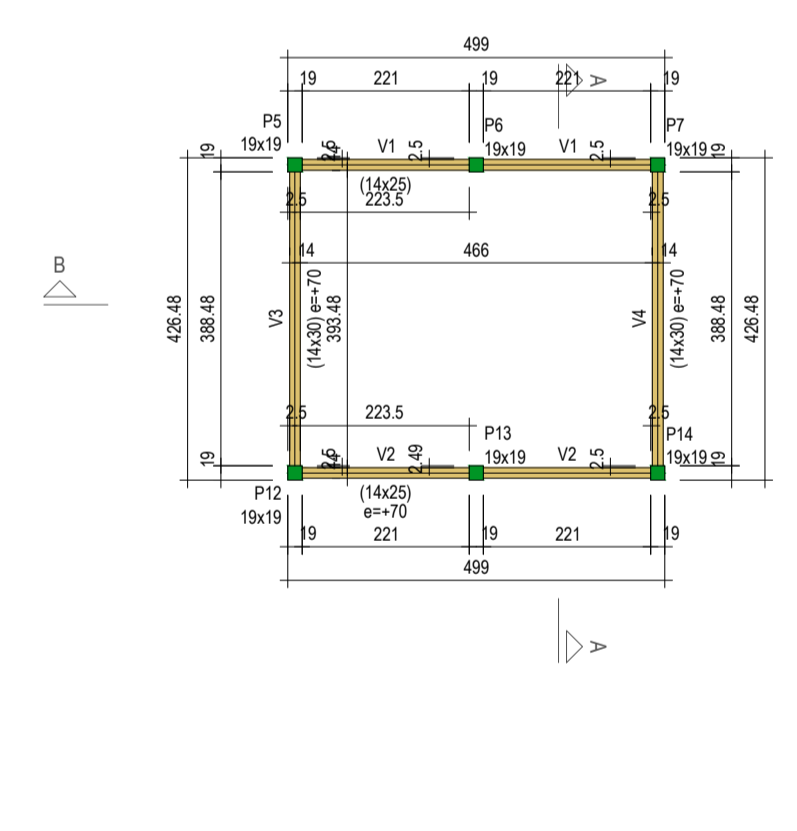
RELAÇÃO DO AÇO

ELEMENTO	AÇO	N	DIAM (mm)	QUANT	C.UNIT (cm)	C.TOTAL (cm)
11xVT1a	CA60	1	TR 08644	11	246	2706
11xVT1a	CA50	2	12.5	11	246	2448
11xVT2a	CA60	1	TR 08644	11	246	2706
11xVT2a	CA50	2	12.5	11	246	2448
5xVT3a	CA60	1	TR 08644	5	242	1210
5xVT3a	CA60	2	5.0	5	231	1155
5xVT4a	CA60	1	TR 08644	5	242	1210
5xVT4a	CA60	2	5.0	5	251	1255

RESUMO DO AÇO

AÇO	DIAM (mm)	C.TOTAL (m)	PESO + 0% (kg)
CA50	12.5	59	56.8
CA60	5.0	28.1	3.9
TR 08644		78.3	57.6
PESO TOTAL (kg)			64.3
CA50			64.3
CA60			61.4

Volume de concreto (C-30) = 0.00 m³
Área de forma = 0.00 m²



Vigas

Nome	Seção (cm)	Elevação (cm)	Nível (cm)
V1	14x25	0	585
V2	14x25	70	655
V3	14x30	70	655
V4	14x30	70	655

Características dos materiais

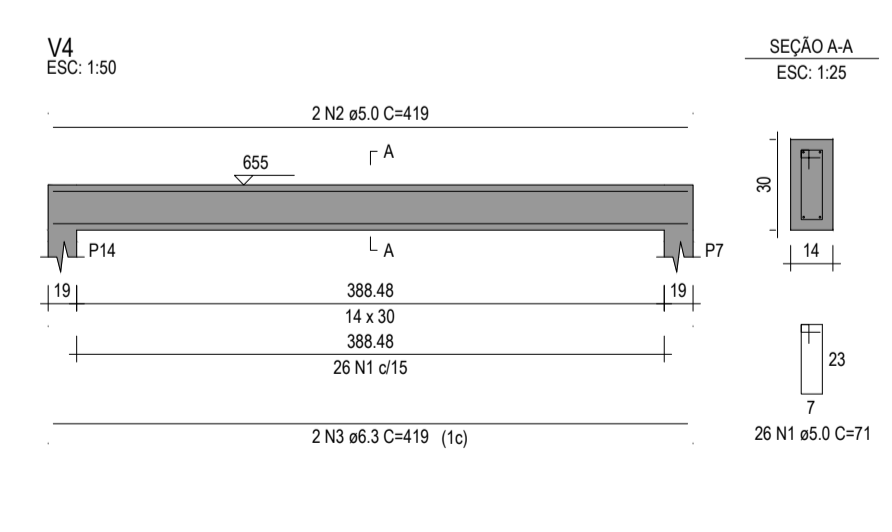
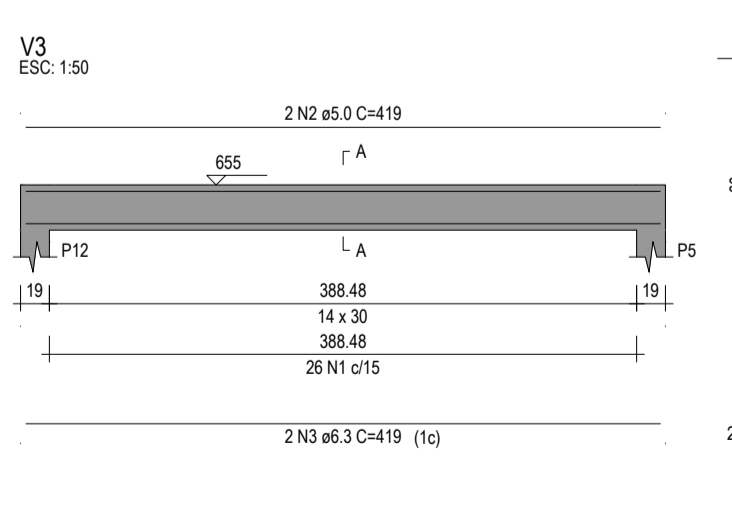
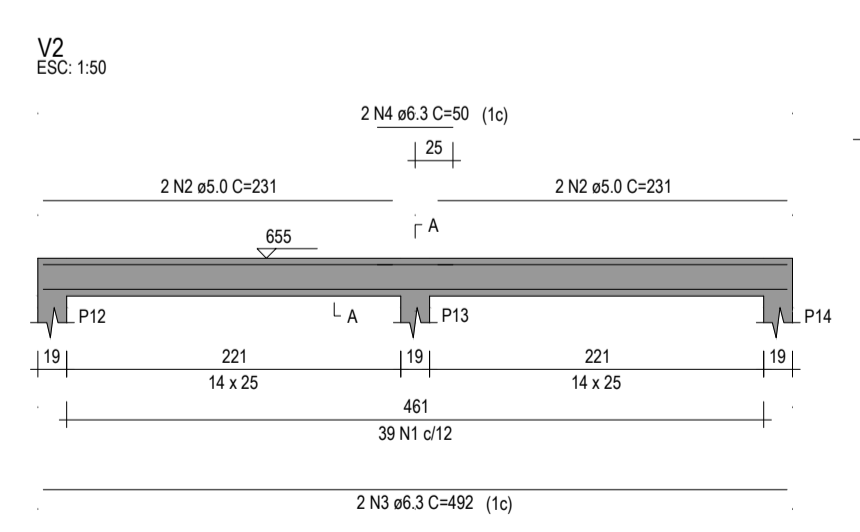
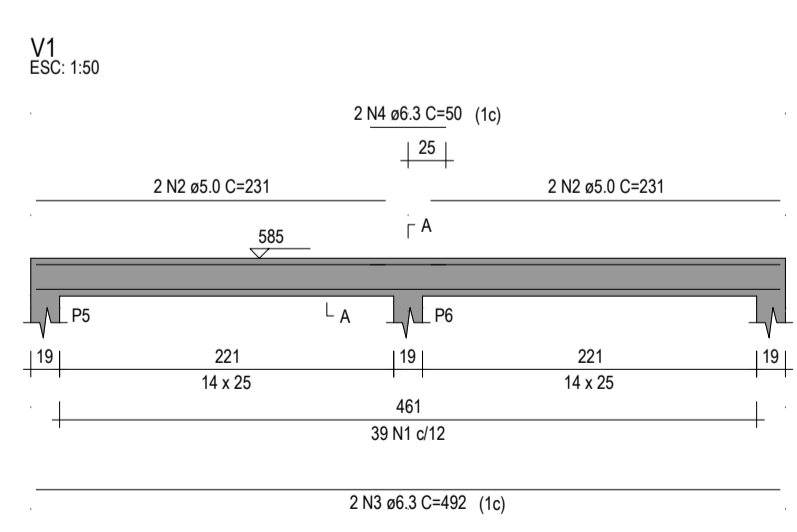
fok (kg/cm²)	Ecs (kg/cm³)
300	248354

Planes

Nome	Seção (cm)	Elevação (cm)	Nível (cm)
P5	19x19	70	655
P6	19x19	0	585
P7	19x19	70	655
P12	19x19	70	655
P13	19x19	70	655
P14	19x19	70	655

Legenda dos pilares: Pilar que more (Green square)
Legenda das vigas e paredes: Viga (Yellow square)

FORMA DO PAVIMENTO CAIXA D'ÁGUA (NÍVEL 585) ESC: 1:50



RELAÇÃO DO AÇO

ELEMENTO	AÇO	N	DIAM (mm)	QUANT	C.UNIT (cm)	C.TOTAL (cm)
V1	CA60	1	5.0	39	61	2379
	CA60	2	5.0	4	231	324
	CA50	3	6.3	2	462	964
V2	CA50	4	6.3	2	50	100
	CA60	1	5.0	39	61	2379
	CA60	2	5.0	4	231	324
V3	CA50	3	6.3	2	462	964
	CA50	4	6.3	2	50	100
	CA60	2	5.0	26	71	1846
V4	CA50	3	6.3	2	419	838
	CA60	1	5.0	26	71	1846
	CA60	2	5.0	2	419	838
V4	CA50	3	6.3	2	419	838
	CA50	3	6.3	2	419	838

RESUMO DO AÇO

AÇO	DIAM (mm)	C.TOTAL (m)	PESO + 0% (kg)
CA50	6.3	38.4	8.4
CA60	5.0	119.7	18.5
PESO TOTAL (kg)			26.9
CA50			9.4
CA60			18.5

Volume de concreto (C-30) = 0.71 m³
Área de forma = 12.70 m²

ASSINATURAS E APROVAÇÃO

PROJETISTA: *Leonardo Silveira Lima*
LEONARDO SILVEIRA LIMA
ENGENHEIRO CIVIL - RNP: 060181067

PROPRIETÁRIO: _____

APROVAÇÃO: _____

PROPOSTOR: _____

GEO PAC ARACATU - RUA WILSON TOMAZ N° 205 - BARRIO ALBERTO FORTALEZA - FONE: 16 3241-5171 (E-MAIL: GEO.PAC@GEO.PAC.COM.BR)

CONSTRUÇÃO DA EEF. VIRGINIA UCHOA

PROJETO: ESTRUTURAS DE CONCRETO - BLOCO III

IDENTIFICAÇÃO DOS DESENHOS:

VIGAS TÉRREO
LAJES
FORMA TOPO
VIGAS TOPO

LOCAL: ARACATU
DATA: 05/08
PRANCHAS: ARCT C-22.24