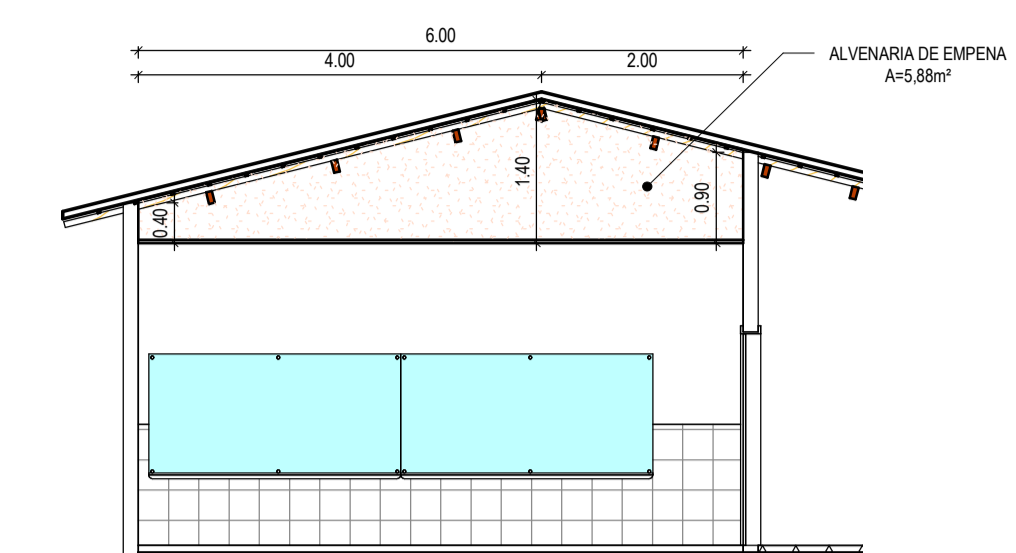
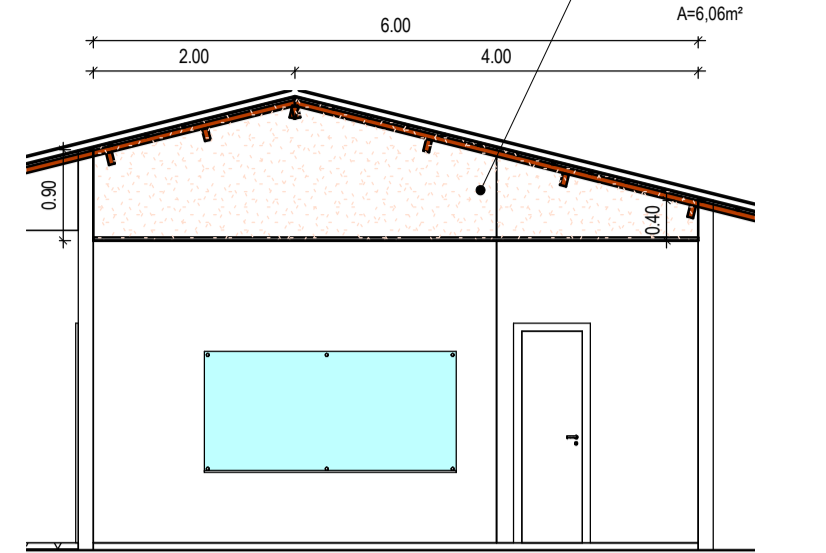


1 PLANTA DE ALVENARIAS
1:150



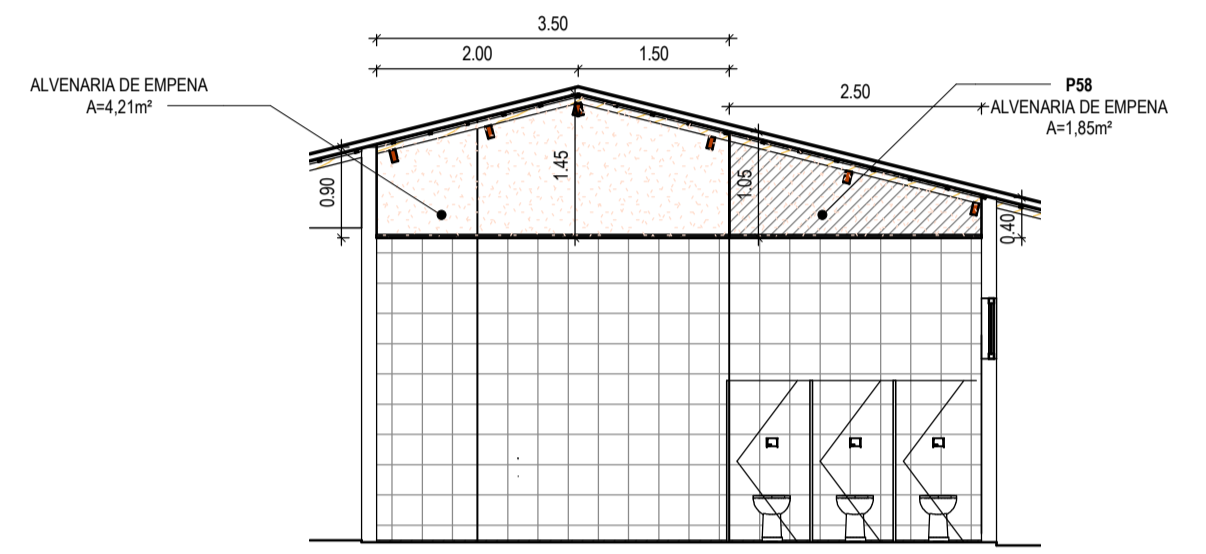
**** OBS: - AS ALVENARIAS DE EMPENA DAS SEGUINTES PAREDES SÃO IGUAIS (P02-P04-P17-P20-P23-P27-P32-P30-P34)

2 ALVENARIA DE EMPENA - 01
1:75



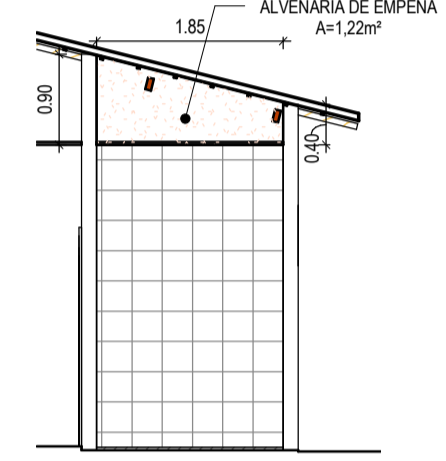
**** OBS: - AS ALVENARIAS DE EMPENA DAS SEGUINTES PAREDES SÃO IGUAIS (P44+P45)+P47+P49+P50+P53+P58+P72+P75

3 ALVENARIA DE EMPENA - 02.
1:75



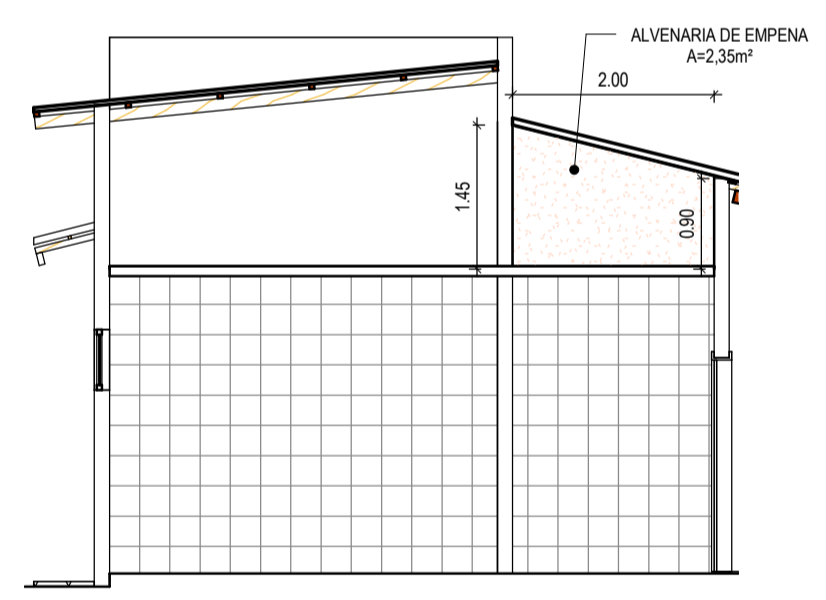
**** OBS: - AS ALVENARIAS DE EMPENA DAS SEGUINTES PAREDES SÃO IGUAIS (P55+P56) = (P65+P66)

4 ALVENARIA DE EMPENA - 03.
1:75



**** OBS: - AS ALVENARIAS DE EMPENA DAS SEGUINTES PAREDES SÃO IGUAIS (P34+P32)

5 ALVENARIA DE EMPENA - 04
1:75



**** OBS: - AS ALVENARIAS DE EMPENA DAS SEGUINTES PAREDES SÃO IGUAIS (P06-A + P09-A)

6 ALVENARIA DE EMPENA - 05
1:75

LEVANTAMENTO DE ALVENARIAS		
ALVENARIA	COMPRIMENTO	AMBIENTE
P01	8.15 m	SALA DE AULA 05 - INFANTIL
P02	6.00 m	SALA DE AULA 05 - INFANTIL
P03	8.15 m	SALA DE AULA 05 - INFANTIL
P04	6.00 m	SALA DE AULA 05 - INFANTIL
P05	8.15 m	SALA DE AULA 06 - INFANTIL
P06	3.85 m	SALA DE AULA 06 - INFANTIL
P06-A	2.15 m	SALA DE AULA 06 - INFANTIL
P07	8.15 m	SALA DE AULA 06 - INFANTIL
P08	4.80 m	WC INFANTIL
P09	3.85 m	WC INFANTIL
P09-A	2.15 m	WC INFANTIL
P10	4.80 m	WC INFANTIL
P11	6.00 m	WC INFANTIL
P12	1.25 m	WC INFANTIL
P12-A	1.25 m	WC INFANTIL
P13	1.25 m	WC INFANTIL
P13-A	1.25 m	WC INFANTIL
P14	1.00 m	WC INFANTIL
P15	1.00 m	WC INFANTIL
P15-A	4.65 m	WC INFANTIL
P16	8.15 m	SALA DE AULA 07 - INFANTIL
P17	6.00 m	SALA DE AULA 07 - INFANTIL
P18	8.15 m	SALA DE AULA 07 - INFANTIL
P19	8.30 m	SALA DE AULA 08 - INFANTIL
P20	6.00 m	SALA DE AULA 08 - INFANTIL
P21	8.30 m	SALA DE AULA 08 - INFANTIL
P22	8.15 m	SALA DE AULA 01
P23	6.00 m	SALA DE AULA 01
P24	8.15 m	SALA DE AULA 01
P25	6.00 m	SALA DE AULA 01
P26	8.30 m	SALA DE AULA 02
P27	6.00 m	SALA DE AULA 02
P28	8.30 m	SALA DE AULA 02
P29	8.15 m	SALA DE AULA 03
P30	6.00 m	SALA DE AULA 03
P31	8.15 m	SALA DE AULA 03
P32	6.00 m	SALA DE AULA 03
P33	8.30 m	SALA DE AULA 04
P34	6.00 m	SALA DE AULA 04
P35	8.30 m	SALA DE AULA 04
P36	3.30 m	COZINHA DEPOSITOS
P37	8.15 m	COZINHA DEPOSITOS
P38	3.00 m	COZINHA DEPOSITOS
P39	8.15 m	COZINHA DEPOSITOS
P40	3.00 m	COZINHA DEPOSITOS
P41	1.65 m	COZINHA DEPOSITOS
P42	1.40 m	COZINHA DEPOSITOS
P43	4.15 m	SALA PROFESSORES
P44	4.00 m	SALA PROFESSORES
P45	2.00 m	SALA PROFESSORES
P46	4.15 m	SALA PROFESSORES
P47	6.00 m	SALA PROFESSORES
P48	5.55 m	DIRETORIA SECRETARIA
P49	6.30 m	DIRETORIA SECRETARIA
P50	5.55 m	DIRETORIA SECRETARIA
P51	5.80 m	DIRETORIA SECRETARIA
P52	1.85 m	DIRETORIA SECRETARIA
P53	1.85 m	DIRETORIA SECRETARIA
P54	2.40 m	WC MASC / FEM
P55	1.15 m	WC MASC / FEM
P56	2.50 m	WC MASC / FEM
P57	1.50 m	WC MASC / FEM
P58	2.50 m	WC MASC / FEM
P59	6.75 m	WC MASC / FEM
P60	6.15 m	WC MASC / FEM
P61	1.50 m	WC MASC / FEM
P62	2.55 m	WC MASC / FEM
P63	6.00 m	WC MASC / FEM
P64	2.50 m	WC MASC / FEM
P65	1.00 m	WC MASC / FEM
P66	1.20 m	WC MASC / FEM
P67	1.20 m	WC MASC / FEM
P68	6.05 m	SALA MULTUSO
P69	6.00 m	SALA MULTUSO
P70	6.05 m	SALA MULTUSO
P71	4.15 m	SALA MULTIMEIOS
P72	6.00 m	SALA MULTIMEIOS
P73	4.15 m	SALA MULTIMEIOS
P74	6.30 m	BIBLIOTECA
P75	6.00 m	BIBLIOTECA
P76	6.30 m	BIBLIOTECA
P77	1.50 m	CASA DE LIXO
P78	1.00 m	CASA DE LIXO
P79	1.50 m	CASA DE LIXO
P80	1.00 m	CASA DE LIXO
P81	1.65 m	SUBESTAÇÃO AERIA
P82	2.70 m	SUBESTAÇÃO AERIA
P83	1.65 m	SUBESTAÇÃO AERIA
P84	2.70 m	SUBESTAÇÃO AERIA
P85	19.30 m	MURETA - CAMPO
P86	18.10 m	MURETA - CAMPO
P87	26.20 m	MURETA - CAMPO
P88	19.10 m	MURETA - CAMPO
P89	18.10 m	MURETA - CAMPO
P90	26.00 m	MURETA - CAMPO
P91	32.65 m	MURO
P92	5.50 m	MURETA - ALAMBRADO (ENTRADA)
P93	5.55 m	MURETA - ALAMBRADO (ENTRADA)
P94	0.60 m	ENTRADA DA ESCOLA
P95	3.85 m	ENTRADA DA ESCOLA
P96	0.60 m	ENTRADA DA ESCOLA
P97	22.35 m	MURO
P98	2.00 m	MURO
P99	3.25 m	MURO
P100	39.10 m	MURO
P101	64.40 m	MURO
P102	35.10 m	MURO
P103	28.90 m	MURO
P104	53.75 m	MURO
P105	33.65 m	MURO

ASSINATURAS E APROVAÇÃO

RESPONSÁVEIS TÉCNICOS: _____ PROPRIETÁRIO: _____

LEONARDO SILVEIRA LIMA
ENGENHEIRO CIVIL - RNP: 0601581067

APROVAÇÃO

GEOPAC AV. PADRE ANTONIO TOMAZ, Nº202, SALAS 301
BARRIO ALDÉIA FORTALEZA
FONE: 85 3241 3141 EMAIL: GEOPAC@GEOPAC.COM.BR

PROPRIETÁRIO:
PREFEITURA MUNICIPAL DE ARACATI
OBJETIVO:
CONSTRUÇÃO DA EEF. VIRGÍNIA UCHOA
PROJETO:
ARQUITETURA
IDENTIFICAÇÃO DOS DESENHOS:
PLANTA DE ALVENARIAS

LOCAL: ARACATI-CE DATA: 06/2022
DESENHO: MERY DATA: 06/26
INDICADA: ARCT 22.24