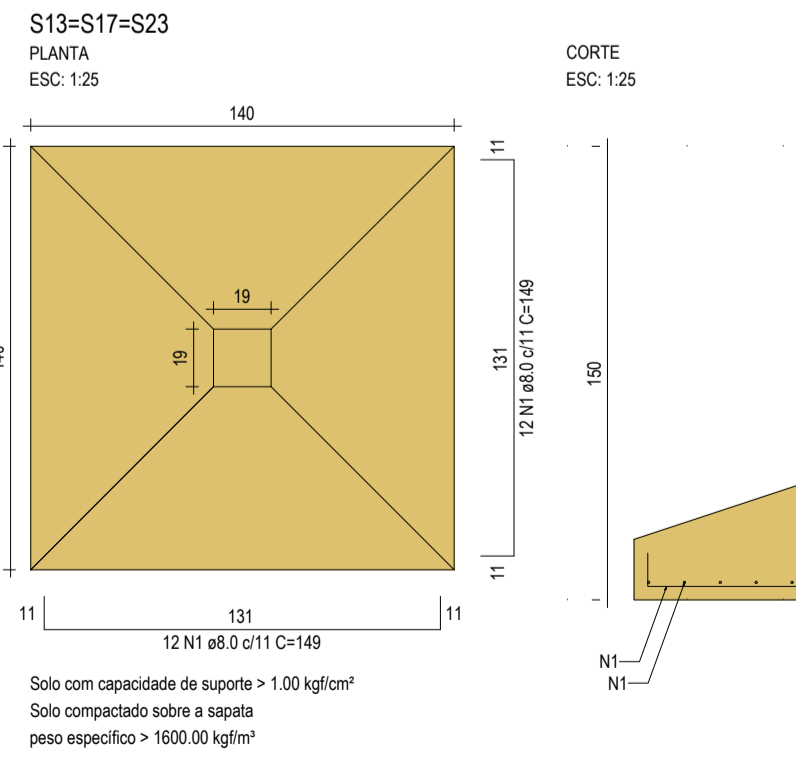
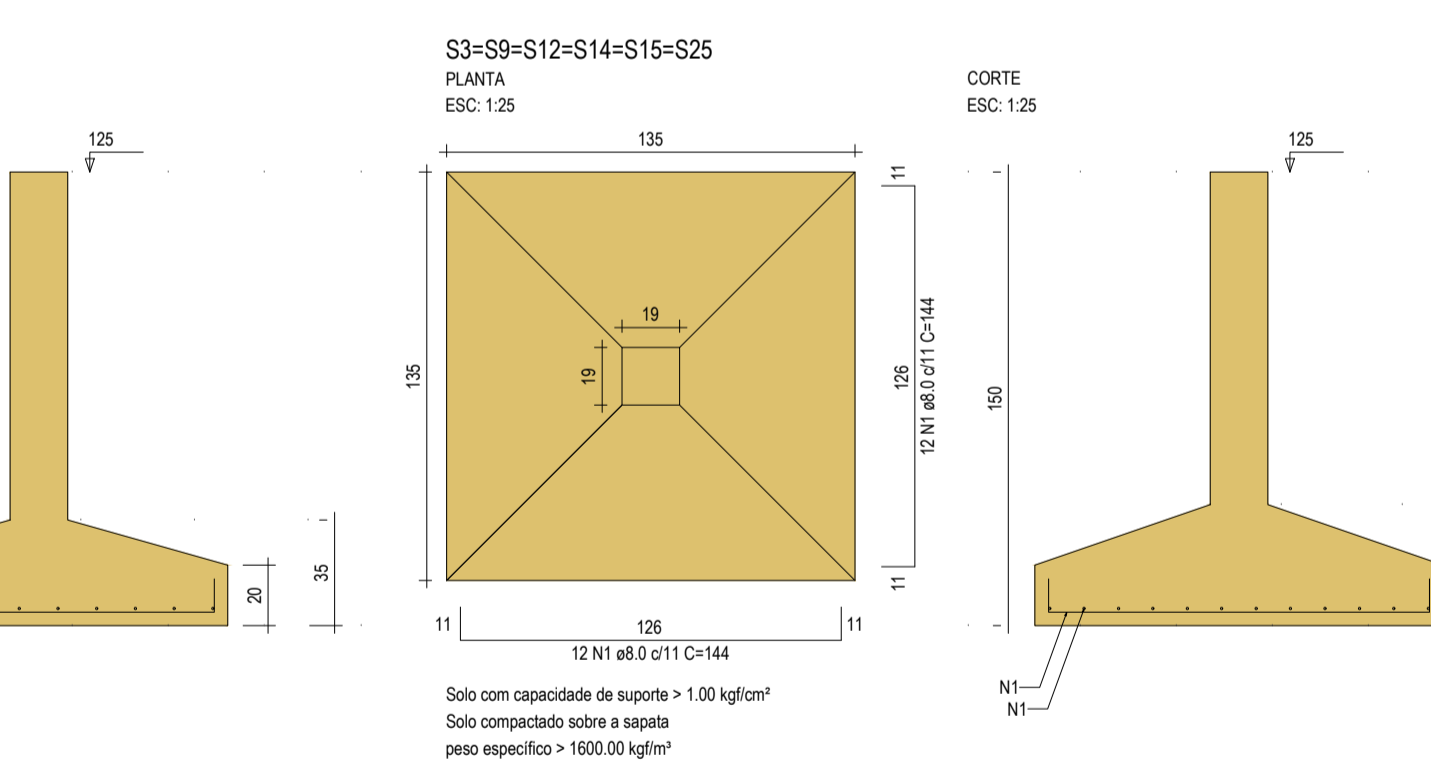
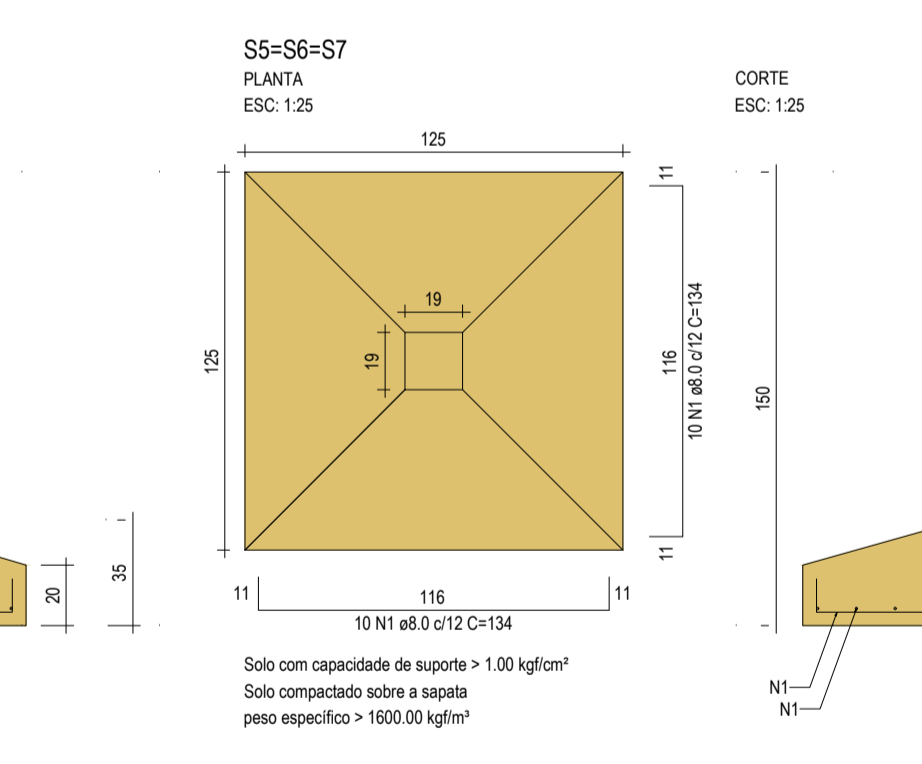
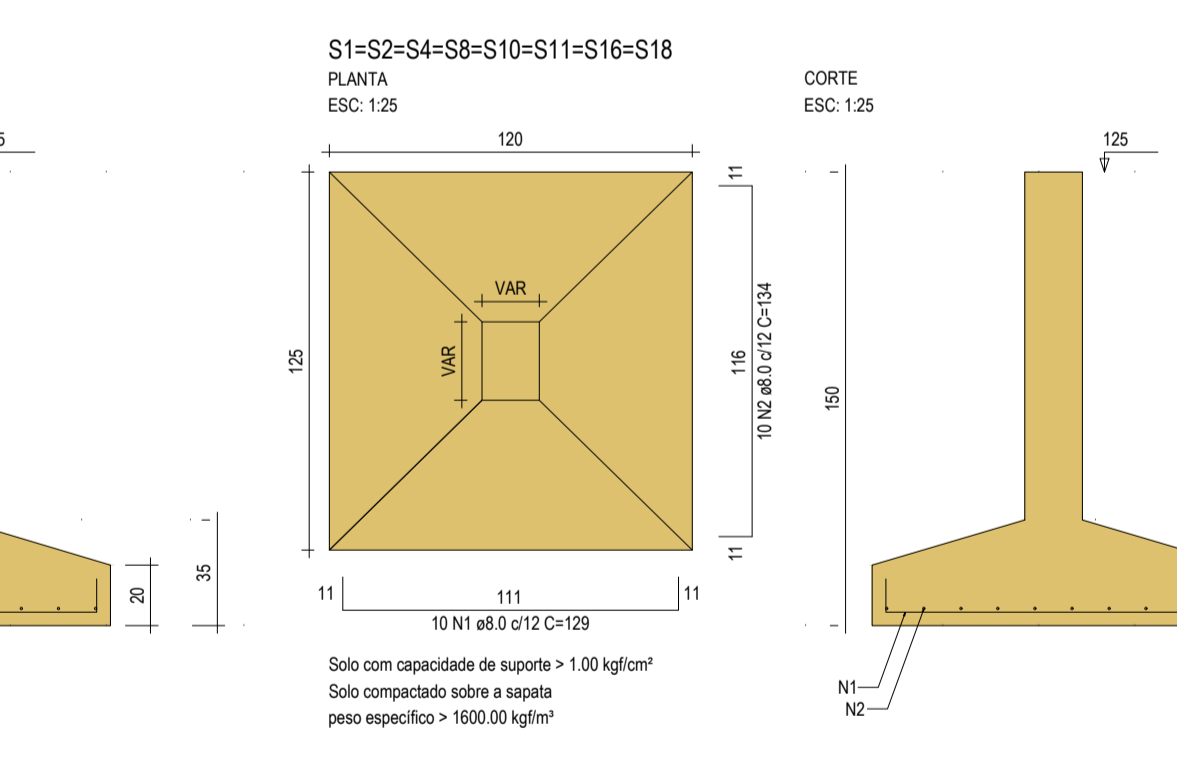
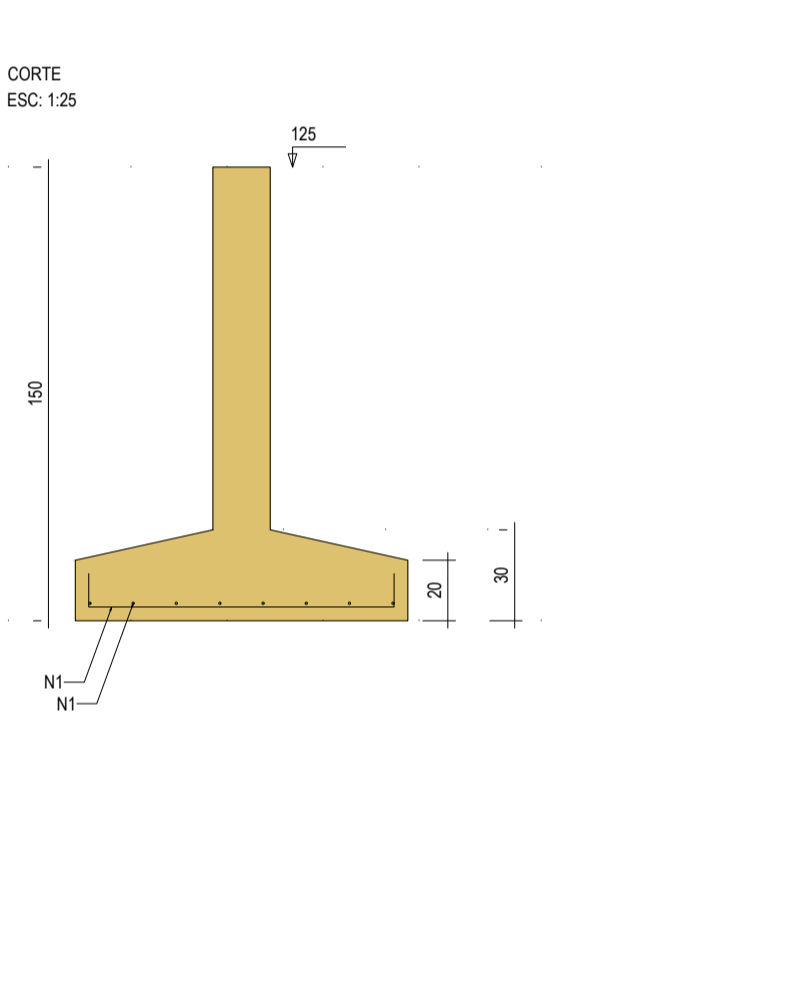
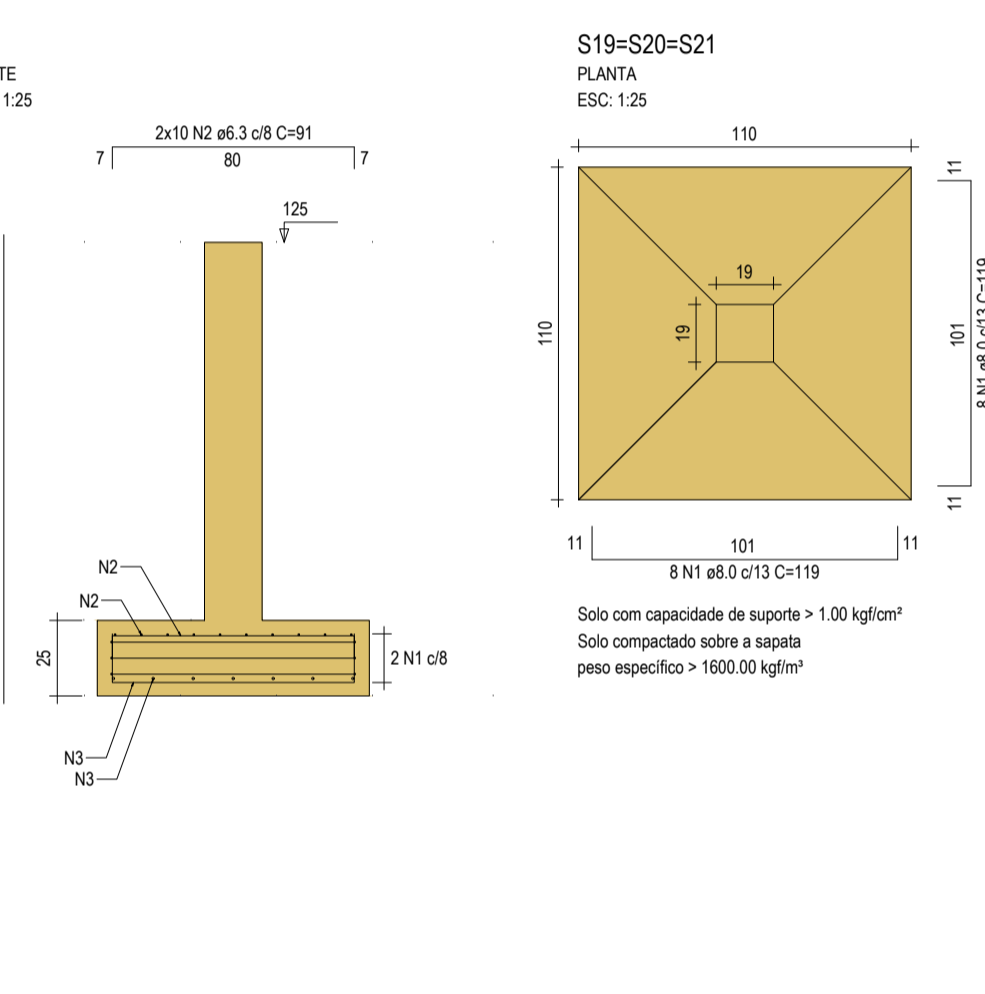
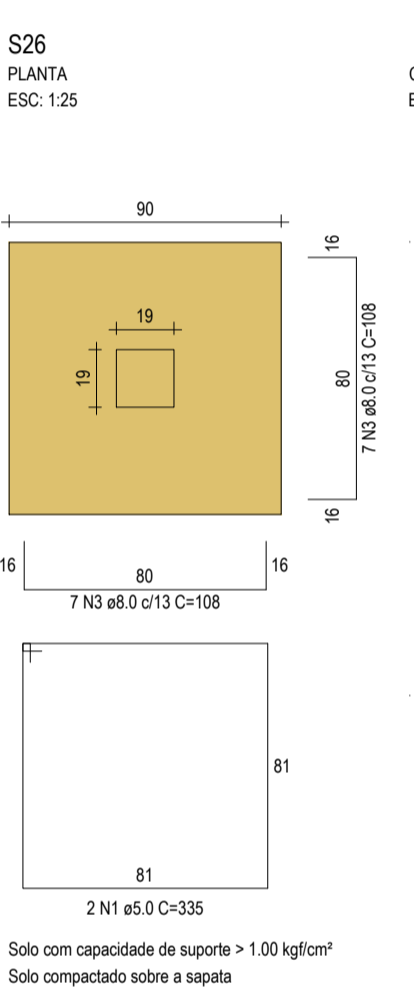
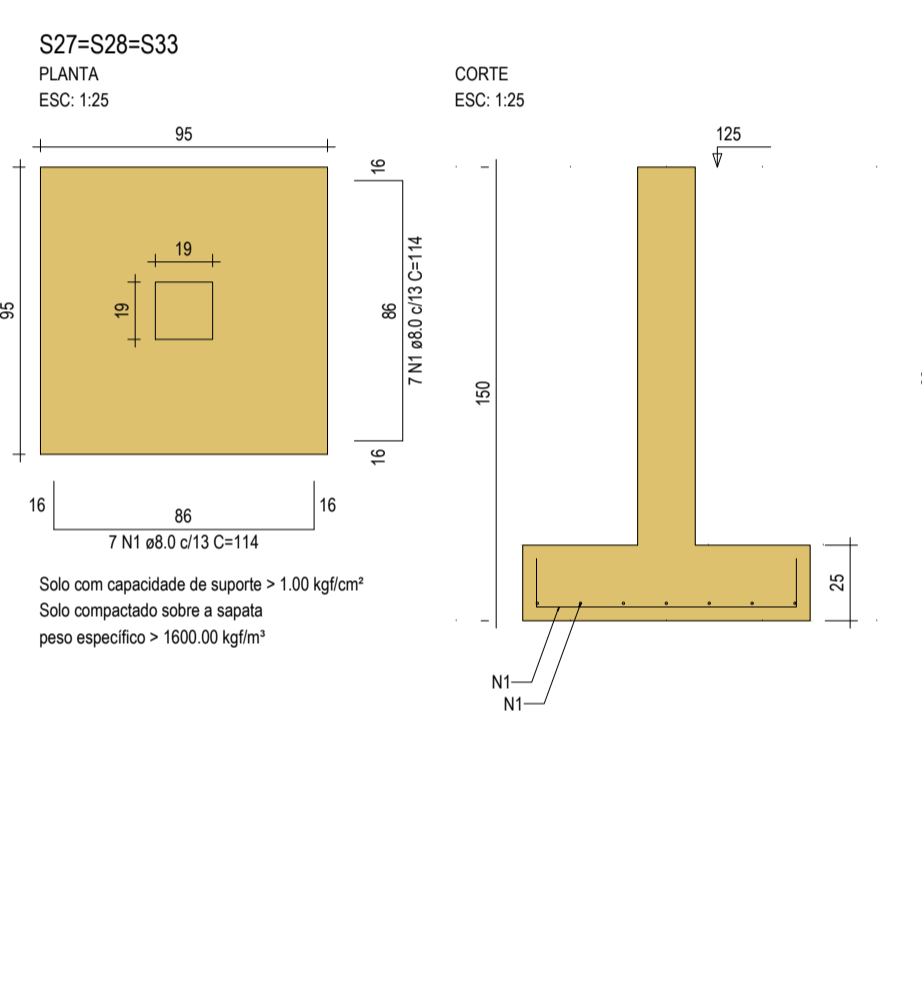
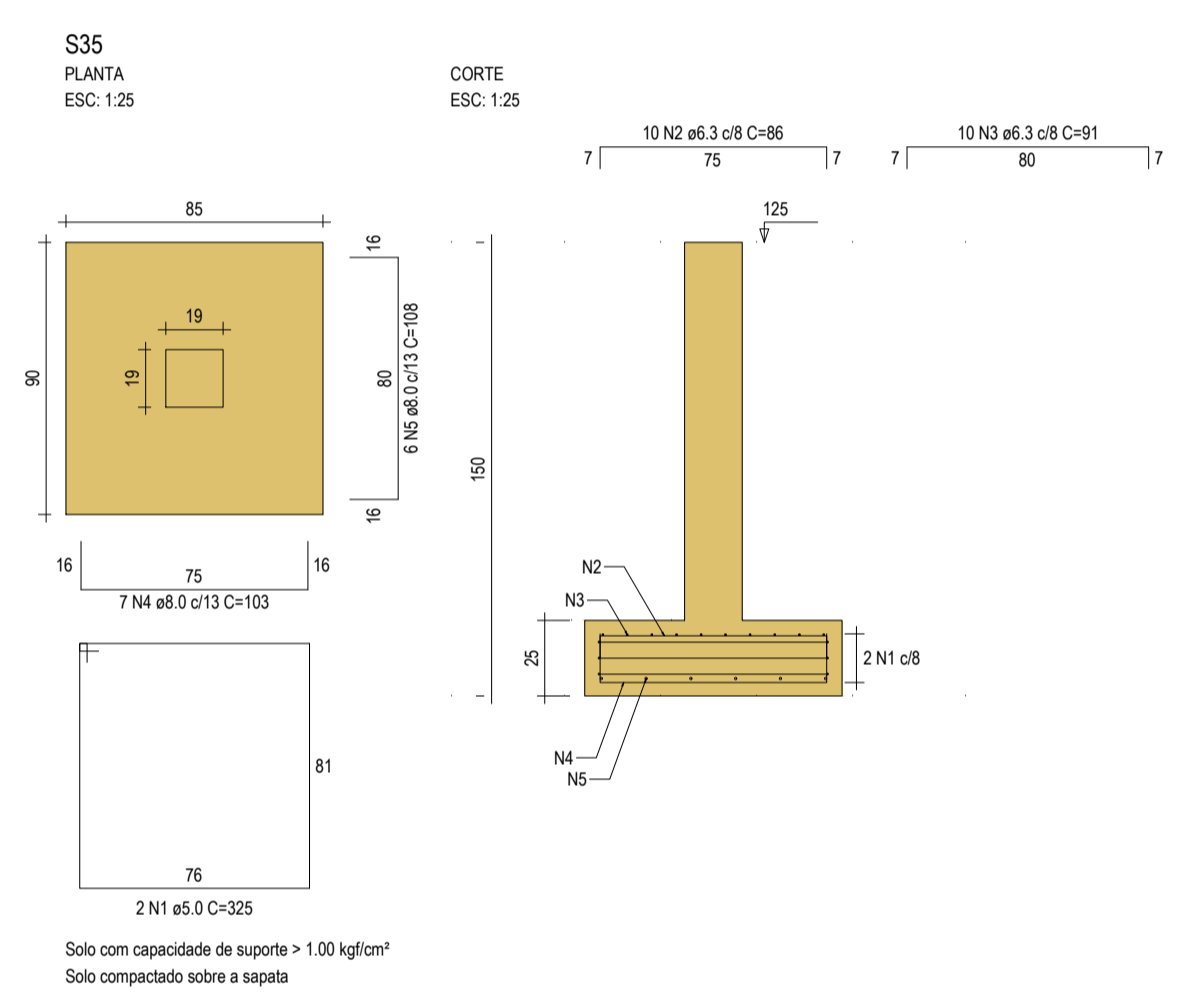
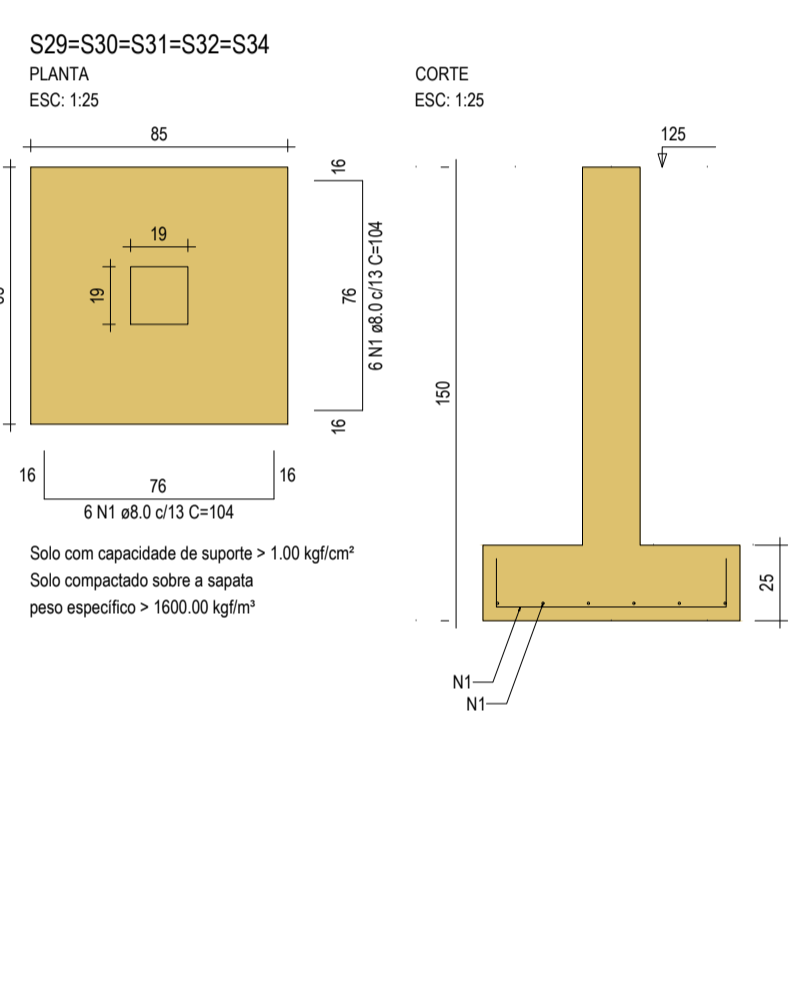


PLANTA DE LOCALIZAÇÃO  
ESC. 1:100

Nome	Sobrio	Pilar		Posição	Fundação				
		X	Y		Lado A	Lado B	H0 / h0	H1 / h1	df
P1	19x19	1480,20	3344,55	A-1 S1	120	125	20	35	150
P2	19x25	1987,70	3344,55	A-2 S2	120	125	20	35	150
P3	19x19	1227,20	3344,55	A-3 S3	135	135	20	40	150
P4	19x25	1262,70	3344,55	A-4 S4	120	125	20	35	150
P5	19x19	3390,20	3344,55	A-5 S5	125	125	20	35	150
P6	19x19	3333,20	3344,55	A-6 S6	125	125	20	35	150
P7	19x19	1357,20	3344,55	A-7 S7	125	125	20	35	150
P8	19x25	1397,70	3344,55	A-8 S8	120	125	20	35	150
P9	19x19	1435,20	3344,55	A-9 S9	135	135	20	40	150
P10	19x25	1472,70	3344,55	A-10 S10	120	125	20	35	150
P11	19x19	3200,20	3344,55	A-11 S11	120	125	20	35	150
P12	19x19	3300,20	3307,07	B-5 S12	135	135	20	40	150
P13	19x19	3333,20	3307,07	B-6 S13	140	140	20	40	150
P14	19x19	3275,20	3307,07	B-7 S14	135	135	20	40	150
P15	19x19	1440,20	3287,55	C-1 S15	135	135	20	40	150
P16	19x19	1987,70	3287,55	C-2 S16	120	125	20	35	150
P17	19x19	1227,20	3287,55	C-3 S17	140	140	20	40	150
P18	20x20	1262,70	3287,55	C-4 S18	120	125	20	35	150
P19	19x19	3300,20	3287,55	C-5 S19	110	110	20	30	150
P20	19x19	3333,20	3287,55	C-6 S20	110	110	20	30	150
P21	19x19	1370,20	3287,55	C-7 S21	110	110	20	30	150
P22	19x19	1377,70	3287,55	C-8 S22	120	120	20	35	150
P23	19x19	1435,20	3287,55	C-9 S23	140	140	20	40	150
P24	20x20	1472,70	3287,55	C-10 S24	120	120	20	35	150
P25	19x19	1520,20	3287,55	C-11 S25	135	135	20	40	150
P26	19x19	1440,20	3287,55	D-1 S26	90	90	25	25	150
P27	19x19	1987,70	3287,55	D-2 S27	85	85	25	25	150
P28	19x19	1227,20	3287,55	D-3 S28	95	95	25	25	150
P29	19x19	1262,70	3287,55	D-4 S29	85	85	25	25	150
P30	19x19	3300,20	3287,55	D-5 S30	85	85	25	25	150
P31	19x19	3333,20	3287,55	D-6 S31	85	85	25	25	150
P32	19x19	1377,70	3287,55	D-7 S32	85	85	25	25	150
P33	19x19	1435,20	3287,55	D-8 S33	85	85	25	25	150
P34	19x19	1472,70	3287,55	D-9 S34	85	85	25	25	150
P35	19x19	1520,20	3287,55	D-10 S35	85	85	25	25	150

NOTAS GERAIS:

- PROJETO ESTRUTURAL ELABORADO DE ACORDO COM A NBR 6118;
- A ESTRUTURA DEVERÁ SER CONSTRUÍDA DE ACORDO COM A NBR 14831;
- O CONCRETO EMPREGADO NA EXECUÇÃO DAS ESTRUTURAS DEVE CUMPRIR OS REQUISITOS ESTABELECIDOS NA NBR 12652;
- COTAS E DIMENSÕES EM CENTÍMETROS, EXCETO AS COTAS ALTIMÉTRICAS, QUE ESTÃO EM METROS, INDICADAS NOS CORTESES, PILARES E FORMAS DAS LAJES;
- NÃO RETIRAR COTAS EM ESCALA;
- CONTROLE RIGOROSO DAS MEDIDAS EM OBRA;
- CONFIRMAR OS COMPRIMENTOS DOS FERROS "IN LOCO";
- AS FUNDAÇÕES FORMAS DIMENSIONADAS PARA UMA TENSÃO ADMISSÍVEL NO SOLO DE 1,00 kgf/cm<sup>2</sup> A UMA PROFUNDIDADE DE 1,50 m NÍVEL DE ASSENTAMENTO DAS FUNDAÇÕES DOS PILARES, ABaixo DO TERRENO DO SETOR SOBRE UM COLCHÃO DE ÁREA GROSSA OU COM O MESMO MATERIAL DA ESCAVAÇÃO, DESDE QUE O MESMO POSSUA CARACTERÍSTICAS ARENOSAS, COM 0,50 m DE ESPESURA, COMPACTADA DE DUAS VEZES (0,25 m POR VEZ) COM COMPACTADOR MECÂNICO; CONTROLE DO GRUPO DE COMPACTADE: 70 A 85% VER DETALHE;
- ESTES VALORES DEVERÃO SER VERIFICADOS E CONFIRMADOS POR UM TÉCNICO ESPECIALIZADO EM SOLOS E QUALQUER DISCREPÂNCIA DEVERÁ SER COMUNICADA AO ENGENHEIRO PROJETISTA ESTRUTURAL;
- TORNAR-SE INDISPENSÍVEL INSPEÇÃO PARA IDENTIFICAR SITUAÇÕES PARTICULARES NO TERRENO, TÃO COMO: POÇOS D'ÁGUA ATERRADOS; ZONAS DE ATERRIO COM ENTULHO OU MESMO LIXO; FORMIGUEIROS; OU ATÉ MESMO NA QUALIDADE DO SOLO DE OCORRÊNCIA LOCALIZADA;
- CLASSE DE AGRESSIVIDADE AMBIENTAL: III
- Fck = 30 MPa
- MÓDULO DE DEFORMAÇÃO TANGENTE INICIAL MÍNIMO: 30672,5 MPa
- CONSUMO MÍNIMO DE CIMENTO: 306 KG/M<sup>3</sup>
- FATOR AGUA-CIMENTO MÁXIMO: 0,50
- CONTROLE DE EXECUÇÃO DA OBRA: RIGOROSO
- COBRIMENTO: 1,30 cm (LAJES);
- 3,00 cm (PILARES);
- 4,00 cm (PILARES TRECHO EM CONTATO COM O SOLO);
- 3,00 cm (FUNDAÇÕES);
- A DEFORMAÇÃO FINAL DOS ELEMENTOS ESTRUTURAIS NÃO DEVERÁ ACONTECER ANTES DE SER ATINGIDO O MÓDULO DE ELASTICIDADE DO CONCRETO;
- CALCULADO EM FUNÇÃO DO Fk DE PROJETO E AFERIDO ATRAVÉS DE ENSAIOS EM LABORATÓRIOS ESPECIALIZADOS (VER NBR 14831 E NBR 15588);
- DOBRAR FERROS SEGUNDO OS RAIOS DE CURVATURA EXIÇOS DA NBR 6118;
- UTILIZAR DISPOSITIVOS DISTANCIADORES E ESPAÇADORES "COCADAS", "GATOS", ETC. QUE GARANTAM OS COBRIMENTOS E POSICIONAMENTOS DAS ARMADURAS;
- AS ARMADURAS DEVERÃO ESTAR UNIDAS USANTES DE QUALQUER SUBSTÂNCIA QUE PREJUDIQUEM SUA ADERÊNCIA AO CONCRETO, INCLUSIVE ESCUMAS DE OXIDAÇÃO;
- LIMPAR AS FORMAS E VEDAR TODAS AS JUNTAS ANTES DO LANÇAMENTO DO CONCRETO EM HIPÓTESE ALGUMA A CONCRETAGEM PODERÁ OCORRER SOBRE RASPA, PÓ, PEDAÇOS MADEIRA OU QUALQUER OUTRO CORPO ESTRANHO À ESTRUTURA;
- O RESÍDUO DE ARMADURA NÃO INCLUI FERROS;
- MODIFICAÇÕES NESTE PROJETO E SUA UTILIZAÇÃO EM OUTRA OBRA SUEITARÃO OS RESPONSÁVEIS ÀS PENAS DA LEGISLAÇÃO VIGENTE.



RELAÇÃO DO AÇO

ELEMENTO	AÇO	N	DIAM (mm)	QUANT	C.UNIT (cm)	C.TOTAL (cm)
6xS3	CA50	1	8,0	144	144	20736
3xS5	CA50	1	8,0	80	80	6400
6xS10	CA50	1	8,0	80	134	10720
3xS13	CA50	1	8,0	72	149	10728
3xS19	CA50	1	8,0	48	119	5712
2xS24	CA50	1	8,0	40	129	5160
S26	CA50	1	5,0	2	335	670
3xS28	CA50	3	8,0	14	104	1456
3xS29	CA50	1	8,0	42	114	4788
S35	CA50	1	8,0	60	104	6240
	CA50	1	5,0	2	325	650
	CA50	2	6,3	10	85	850
	CA50	3	6,3	10	91	910
	CA50	4	8,0	7	103	721
	CA50	5	8,0	6	108	648

RESUMO DO AÇO

AÇO	DIAM (mm)	C.TOTAL (m)	PESO = 0% (kg)
CA50	6,3	35,9	8,8
CA60	8,0	13,2	338,7
CA50	5,0	2	2
CA50	345,5		
CA60	2		

Volume de concreto (C-30) = 12,60 m<sup>3</sup>  
Área de forma = 34,12 m<sup>2</sup>

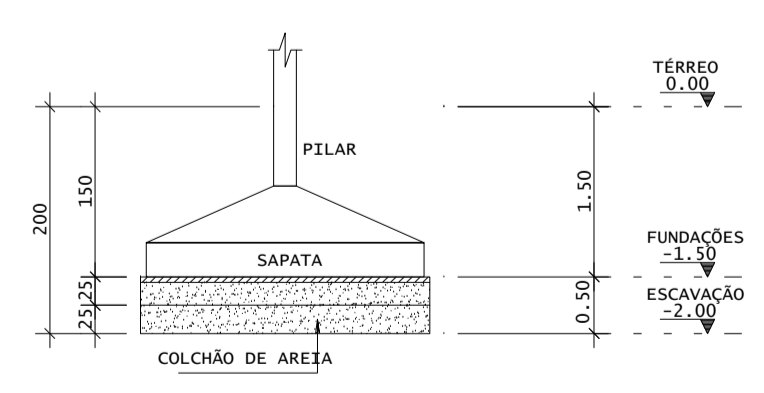


TABELA DE NÍVEIS

Pavimento	Nível s/acad (m)	Pd abaixo (m)
04-TAMPA CX. D'ÁGUA	-4,00	5,40
03-FUNDO CX. D'ÁGUA	-3,90	3,90
02-SUPERIOR	-1,00	1,00
01-TERREDO	0,000	1,500
00-FUNDAÇÃO	-1,500	0,000

ASSINATURAS E APROVAÇÃO

PROJETISTA: *Leonardo Silveira Lima*  
LEONARDO SILVEIRA LIMA  
ENGENHEIRO CIVIL - RNP: 060181067

PROPRIETÁRIO: \_\_\_\_\_

APROVAÇÃO: \_\_\_\_\_

PROFESSOR: \_\_\_\_\_

PREFEITURA MUNICIPAL DE ARACATI

DESA: \_\_\_\_\_

CONSTRUÇÃO DA EEF. VIRGINIA UCHOA

PROJETO: \_\_\_\_\_

ESTRUTURAS DE CONCRETO - BLOCO III

IDENTIFICAÇÃO DOS DESENHOS:

LOCALIZAÇÃO SÁPATAS

LOCAL: ARACATI/CE

DATA: JUL/2022

PRONCHIA: 01/08

REVISÃO: \_\_\_\_\_

ESCALA: \_\_\_\_\_

INDICADA: \_\_\_\_\_

CONTROLADO: \_\_\_\_\_

ARCT C-22.24