



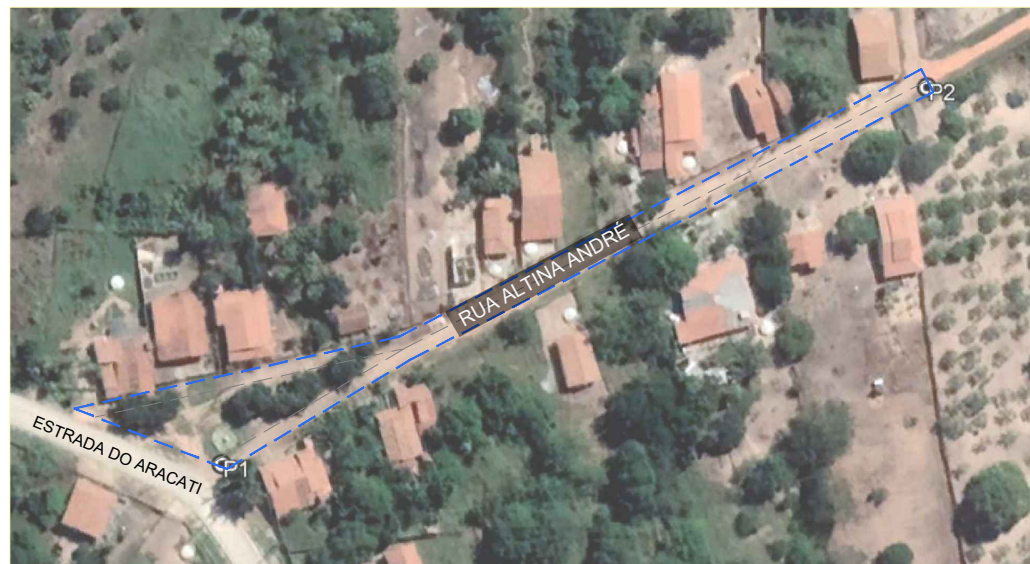
QUADRO DE ÁREAS - PROPOSTA

ÁREA DE INTERVENÇÃO	EXTENSÃO DA VIA
2,472,09 m²	622,12 m
ITEM	QUANT.
PISO INTERTRAVADO CINZA 16 FACES H8 - VIA	2.110,88 m²
EXTENSÃO MEIO FIO DE 15cm	452,50 m

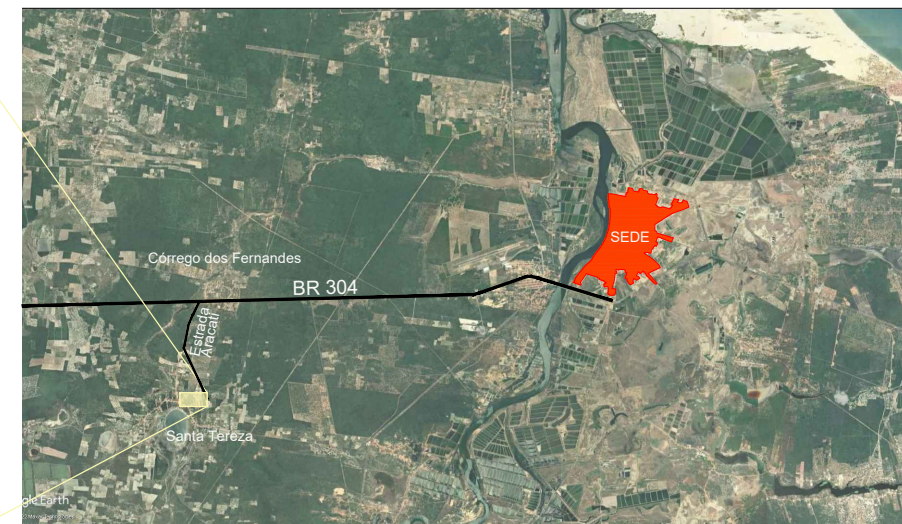
COORDENADAS GEOGRÁFICAS

P1: 624239.00 m E
9490748.00 m S
P2: 624432.00 m E
9490850.00 m S

LOCALIZAÇÃO DA RUA ALTINA ANDRÉ EM SANTA TEREZA



LOCALIZAÇÃO DE SANTA TEREZA NO MUNICÍPIO DE ARACATI

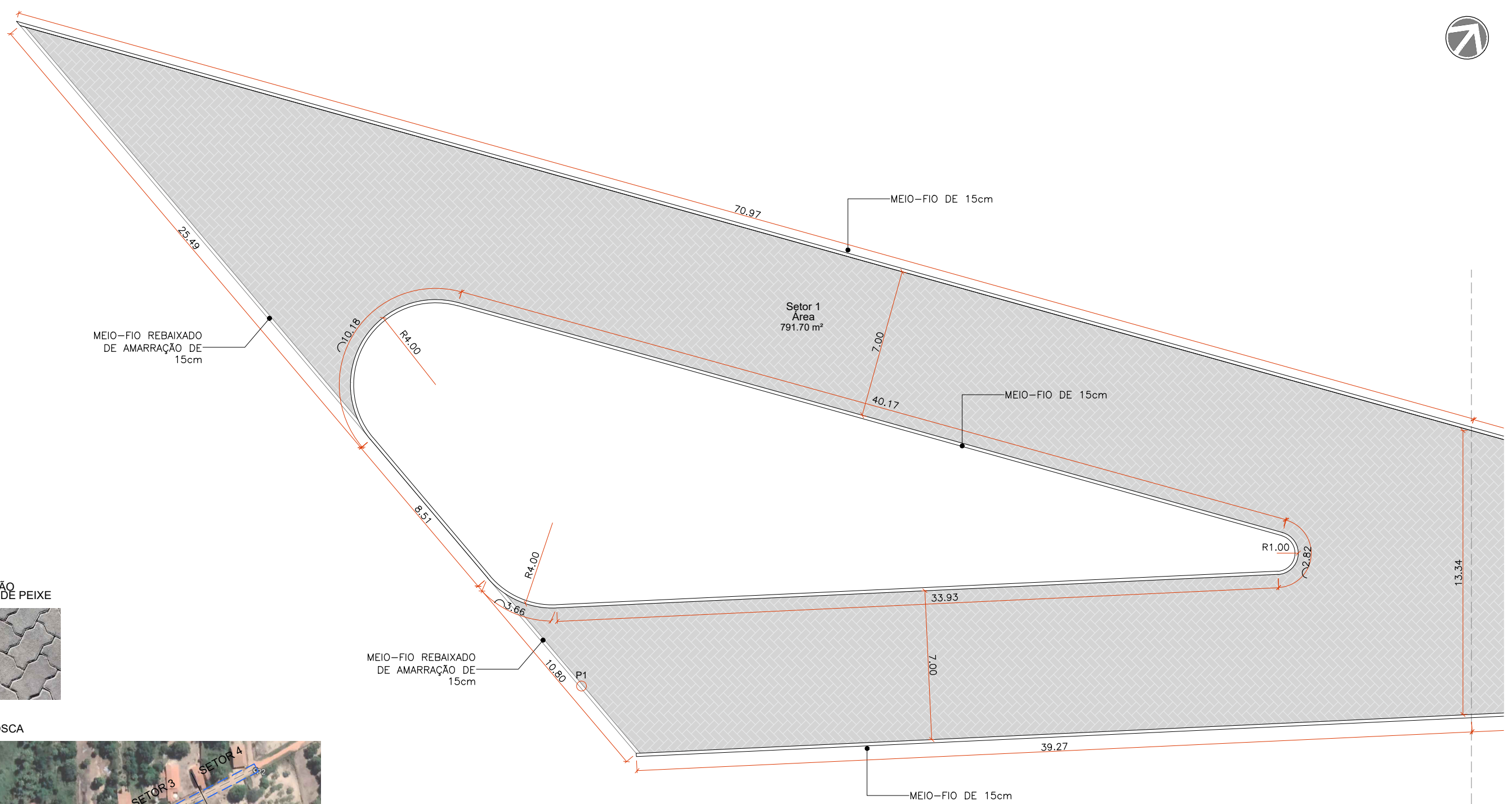


* Este projeto foi concebido sem a elaboração de um levantamento topográfico para embasá-lo. Portanto, deve-se considerar a possibilidade de incluir tal serviço no momento da obra para prever possíveis implicações na proposta atual.

01 PLANTA LEVANTAMENTO
ESCALA 1/750



PROJETO: RUA ALTINA ANDRÉ	ASSUNTO: PLANTA DE LOCAÇÃO	PRANCHA:
ARQUITETO: PEDRO ELIAS CARVALHO - CAU A226025-5	DESENHO: PEDRO	1/4
SECRETARIA: SEINFRA	ESCALA: INDIC.	
LOCAL: SANTA TEREZA, ARACATI	DATA: JUN/2022	



PAGINAÇÃO
ESPINHA DE PEIXE




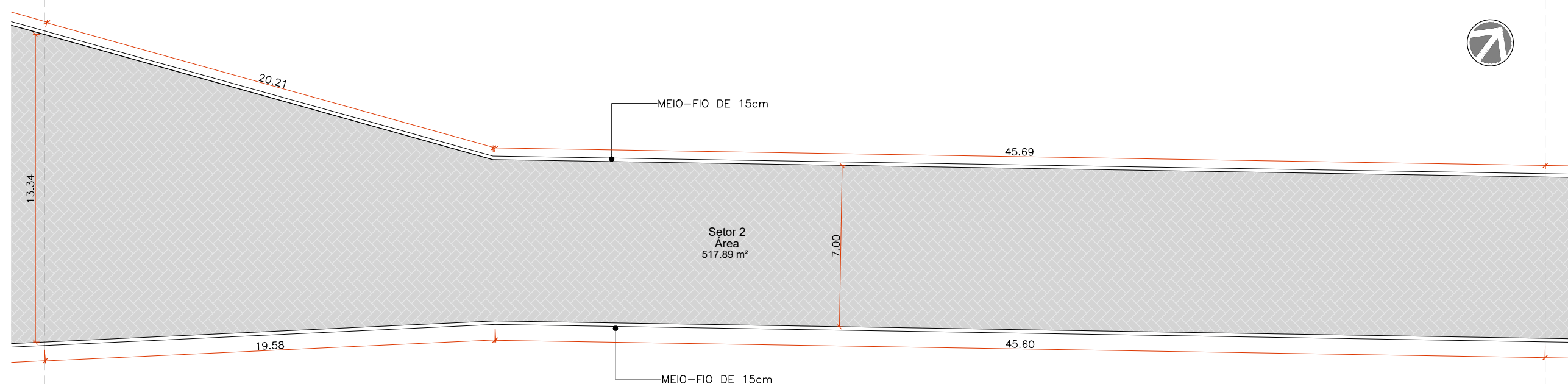
MAPA MOSCA



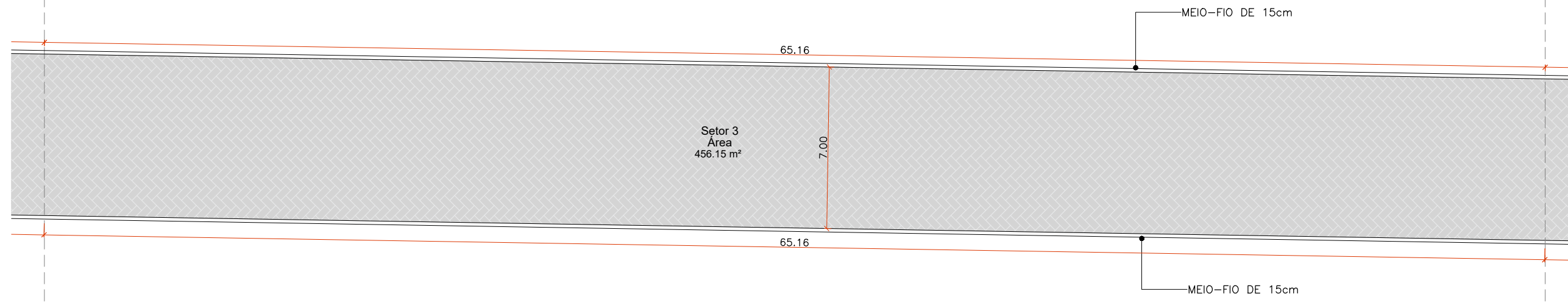
01 PLANTA EXECUTIVA - SETOR 1
ESCALA 1/200

* Este projeto foi concebido sem a elaboração de um levantamento topográfico para embasá-lo. Portanto, deve-se considerar a possibilidade de incluir tal serviço no momento da obra para prever possíveis implicações na proposta atual.
 ** A seção da via estabelecida é de 7,00 m, entretanto, é importante observar a situação atual de cada trecho e adaptar a largura total da via procurando preservar um recuo entre pavimentação e lotes de pelo menos 1,20 m para futura construção de calçada.

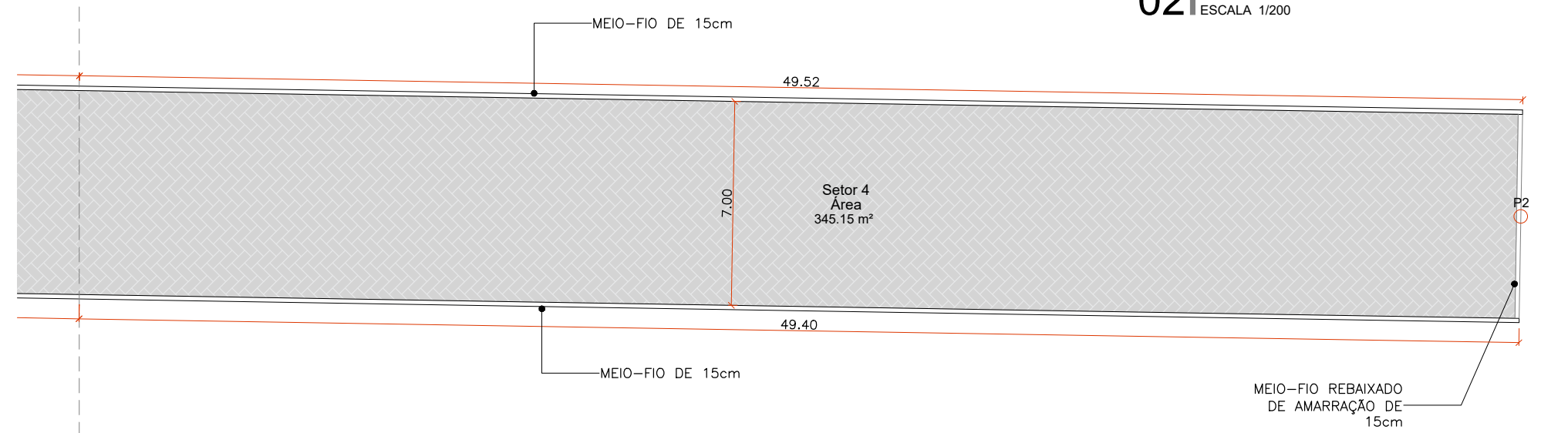
 PREFEITURA DO ARACATI <small>ALEGRIA DE SER ARACATIENSE</small>	PROJETO: RUA ALTINA ANDRÉ	ASSUNTO: PLANTA BAIXA	PRANCHA: 2/4
	ARQUITETO: PEDRO ELIAS CARVALHO - CAU A226025-5	SECRETARIA: SEINFRA	
	LOCAL: SANTA TEREZA, ARACATI	DESENHO: PEDRO	ESCALA: INDIC.
	DATA: JUN/2022		



01 PLANTA EXECUTIVA - SETOR 2
ESCALA 1/200



02 PLANTA EXECUTIVA - SETOR 3
ESCALA 1/200



03 PLANTA EXECUTIVA - SETOR 4
ESCALA 1/200


PAGINAÇÃO
ESPINHA DE PEIXE

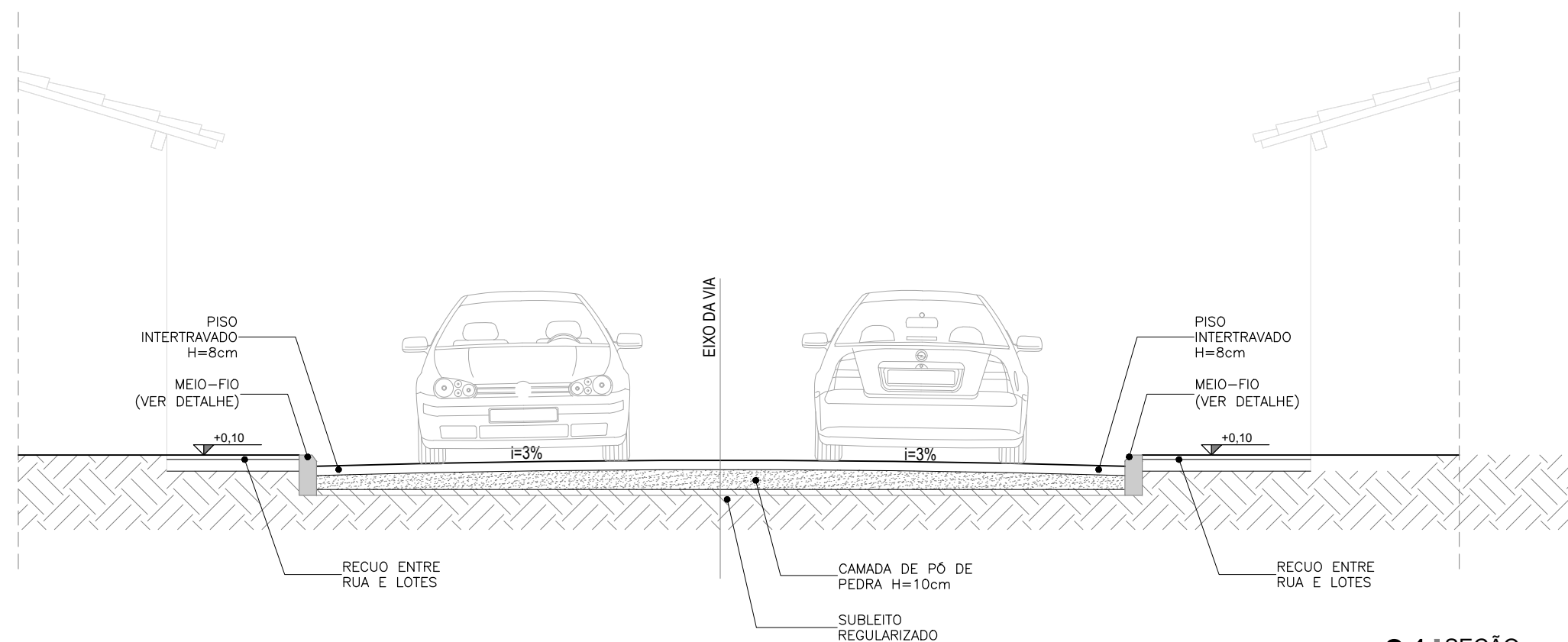


MAPA MOSCA

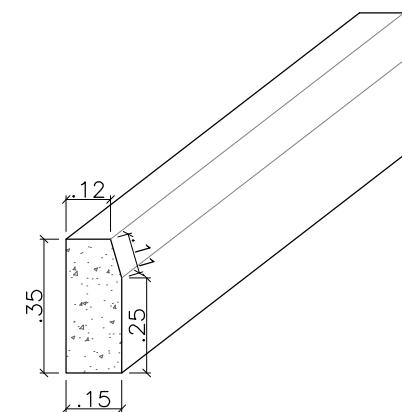


* Este projeto foi concebido sem a elaboração de um levantamento topográfico para embasá-lo. Portanto, deve-se considerar a possibilidade de incluir tal serviço no momento da obra para prever possíveis implicações na proposta atual.
** A seção da via estabelecida é de 7,00 m, entretanto, é importante observar a situação atual de cada trecho e adaptar a largura total da via procurando preservar um recuo entre pavimentação e lotes de pelo menos 1,20 m para futura construção de calçada.

 PREFEITURA DO ARACATI ALEGRIA DE SER ARACATIENSE	PROJETO: RUA ALTINA ANDRÉ	ASSUNTO: PLANTA BAIXA	PRANCHA: 3/4
	ARQUITETO: PEDRO ELIAS CARVALHO - CAU A226025-5	SECRETARIA: SEINFRA	
	SECRETARIA: SEINFRA	DESENHO: PEDRO	ESCALA: INDIC.
	LOCAL: SANTA TEREZA, ARACATI	DATA: JUN/2022	



01 SEÇÃO
ESCALA 1/50



02 DETALHE 01
ESCALA 1/20

* Este projeto foi concebido sem a elaboração de um levantamento topográfico para embasá-lo. Portanto, deve-se considerar a possibilidade de incluir tal serviço no momento da obra para prever possíveis implicações na proposta atual.
 ** A seção da via estabelecida é de 7,00 m, entretanto, é importante observar a situação atual de cada trecho e adaptar a largura total da via procurando preservar um recuo entre pavimentação e lotes de pelo menos 1,20 m para futura construção de calçada.



PROJETO: RUA ALTINA ANDRÉ	ASSUNTO: CORTES E DETALHE	PRANCHA:
ARQUITETO: PEDRO ELIAS CARVALHO - CAU A226025-5	DESENHO: PEDRO	4/4
SECRETARIA: SEINFRA	ESCALA: INDIC.	
LOCAL: SANTA TEREZA, ARACATI	DATA: JUN/2022	