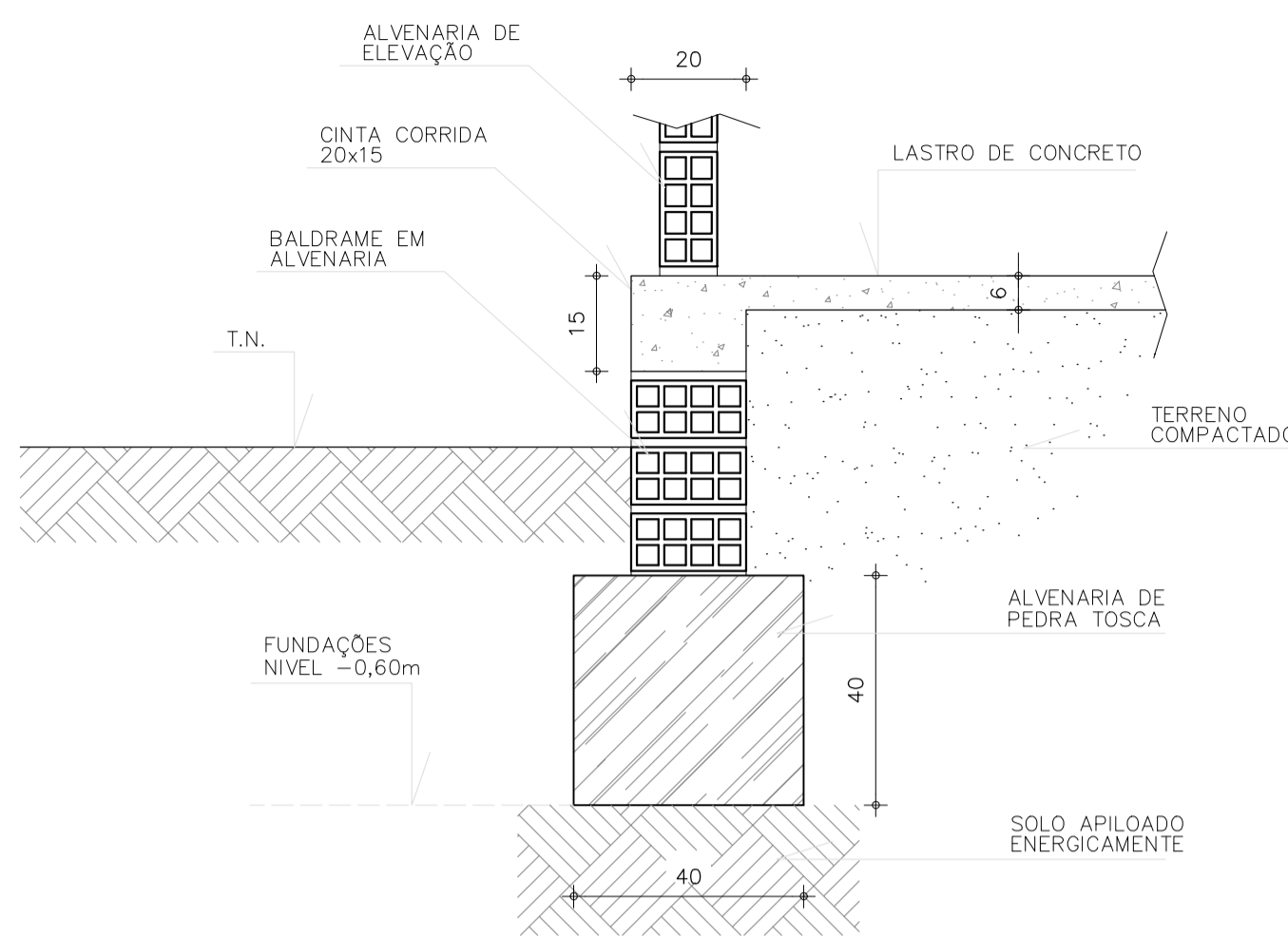


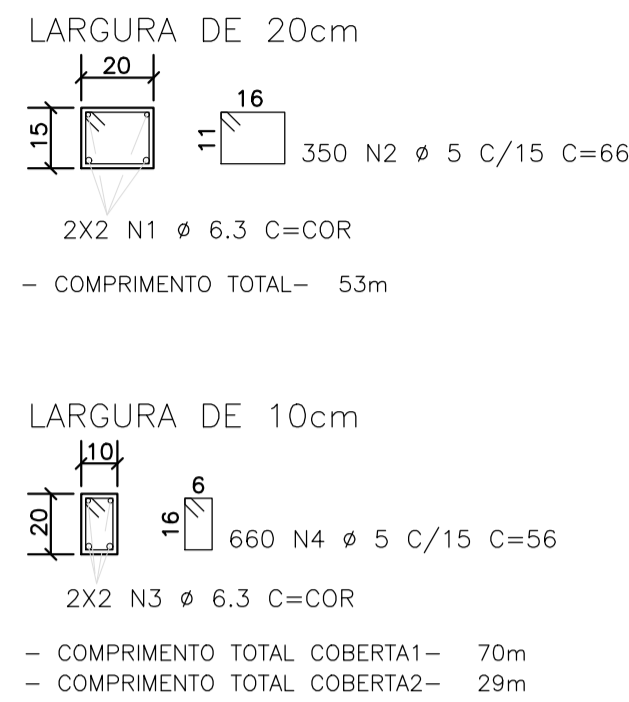
DETALHE DAS FUNDAÇÕES DAS ALVENARIAS  
ESCALA 1/12,5



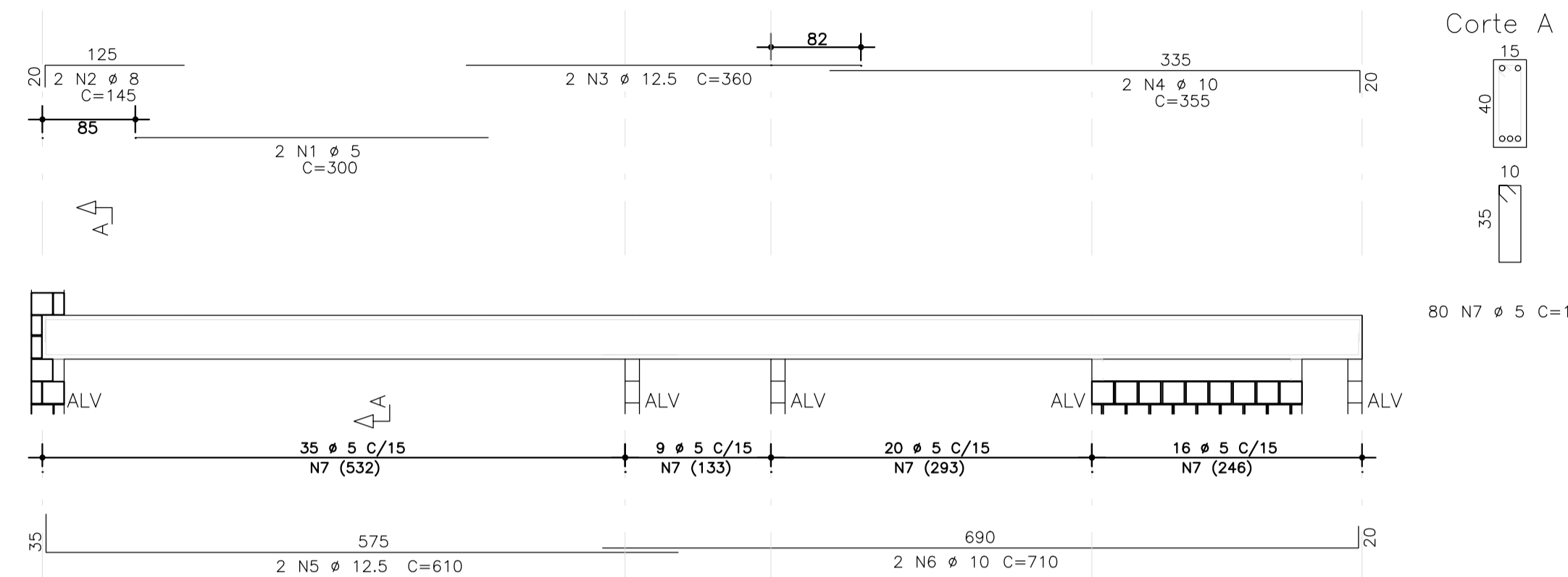
OBSERVAÇÕES:

- O SOLO DEVERÁ SER ENERGICAMENTO APOIADO ANTES DA EXECUÇÃO DAS FUNDAÇÕES.
- TENSÃO DE RUPTURA DO TIJOLO = 3,2 MPa (P/ e=9cm)
- A TENSÃO ADMISSÍVEL DA ARGAMASSA DA ALVENARIA DEVERÁ ATINGIR VALORES SUPERIORES A TENSÃO ADMISSÍVEL DO TIJOLO

DET. GENÉRICO DO CINTAMENTO  
ESCALA 1/25



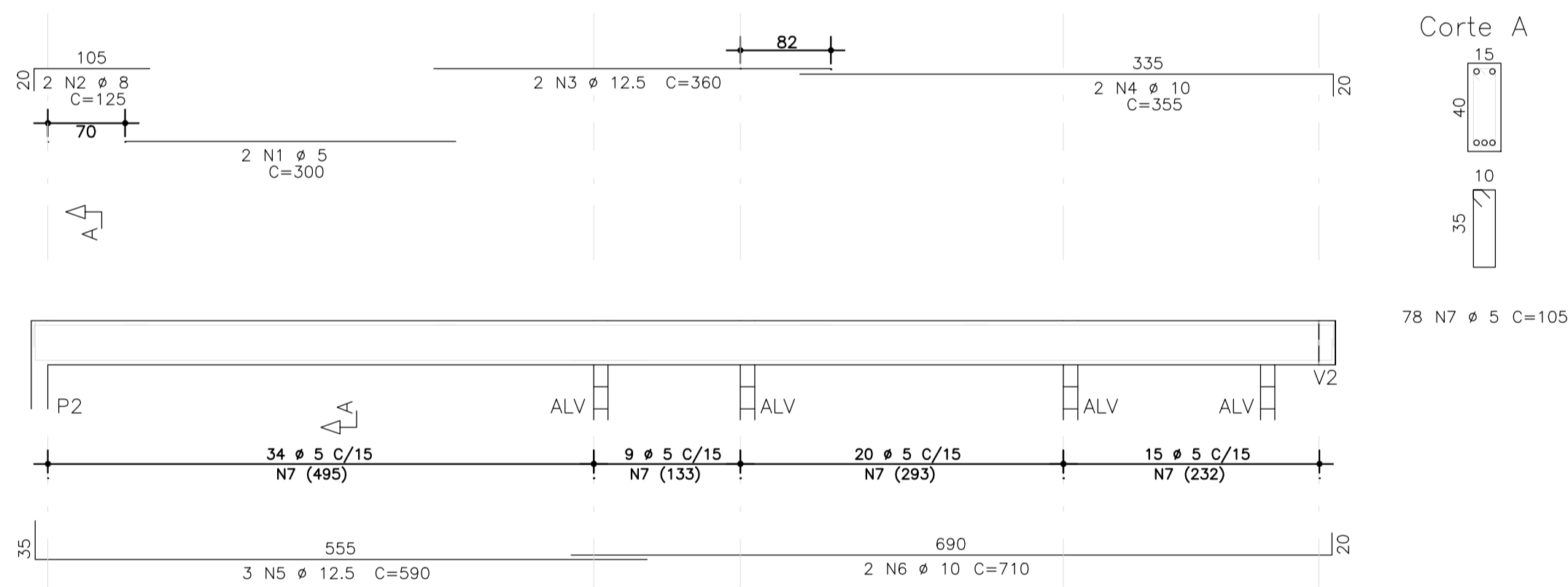
V1A 12X40



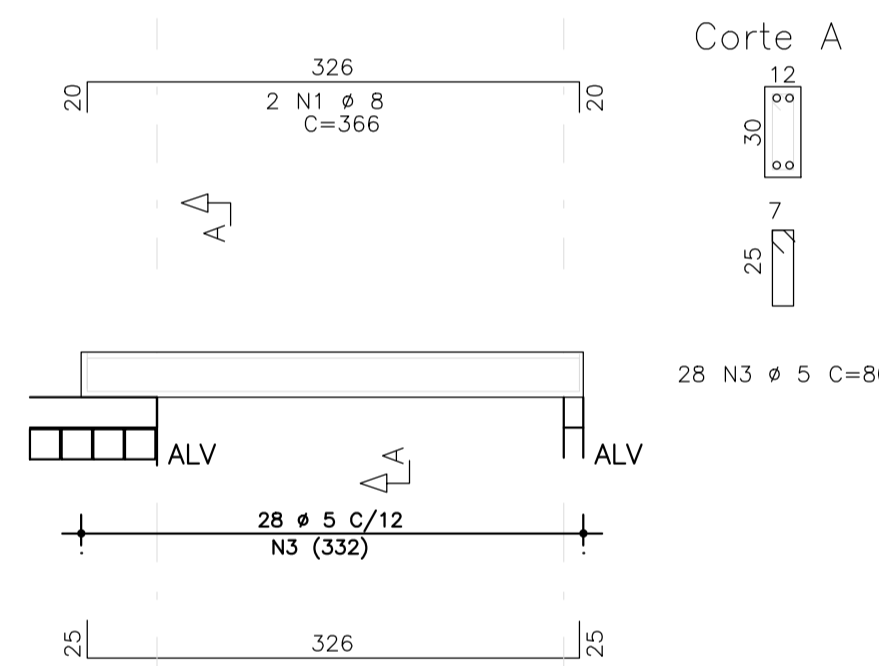
AÇO	POS	BIT (mm)	QUANT	COMPRIMENTO	
				UNIT (cm)	TOTAL (cm)
<b>CINTAMENTO</b>					
50A	1	6,3	4	-CORR-	21200
60B	2	5	350	66	23100
50A	3	6,3	4	-CORR-	39600
60B	4	5	660	56	36960
<b>V1</b>					
60B	1	5	2	300	600
50A	2	8	2	125	250
50A	3	12,5	2	360	720
50A	4	10	2	355	710
50A	5	12,5	3	590	1770
50A	6	10	2	710	1420
60B	7	5	78	105	8190
<b>V1A</b>					
60B	1	5	2	300	600
50A	2	8	2	145	290
50A	3	12,5	2	360	720
50A	4	10	2	355	710
50A	5	12,5	2	610	1220
50A	6	10	2	710	1420
60B	7	5	80	105	8400
<b>V2</b>					
50A	1	8	2	366	732
50A	2	10	2	376	752
60B	3	5	28	80	2240
<b>V3</b>					
50A	1	8	2	477	954
50A	2	12,5	2	485	970
50A	3	12,5	1	270	270
60B	4	5	38	80	3040
<b>V4</b>					
50A	1	8	2	441	882
50A	2	12,5	2	450	900
60B	3	5	27	80	2160
<b>V5</b>					
50A	1	8	2	455	910
50A	2	12,5	2	475	950
50A	3	12,5	1	260	260
60B	4	5	32	105	3360

RESUMO AÇO CA 50-60			
AÇO	BIT (mm)	COMPR (m)	PESO (kg)
60B	5	887	142
50A	6,3	608	152
50A	8	40	16
50A	10	50	32
50A	12,5	78	78
Peso Total 60B =			142 kg
Peso Total 50A =			277 kg

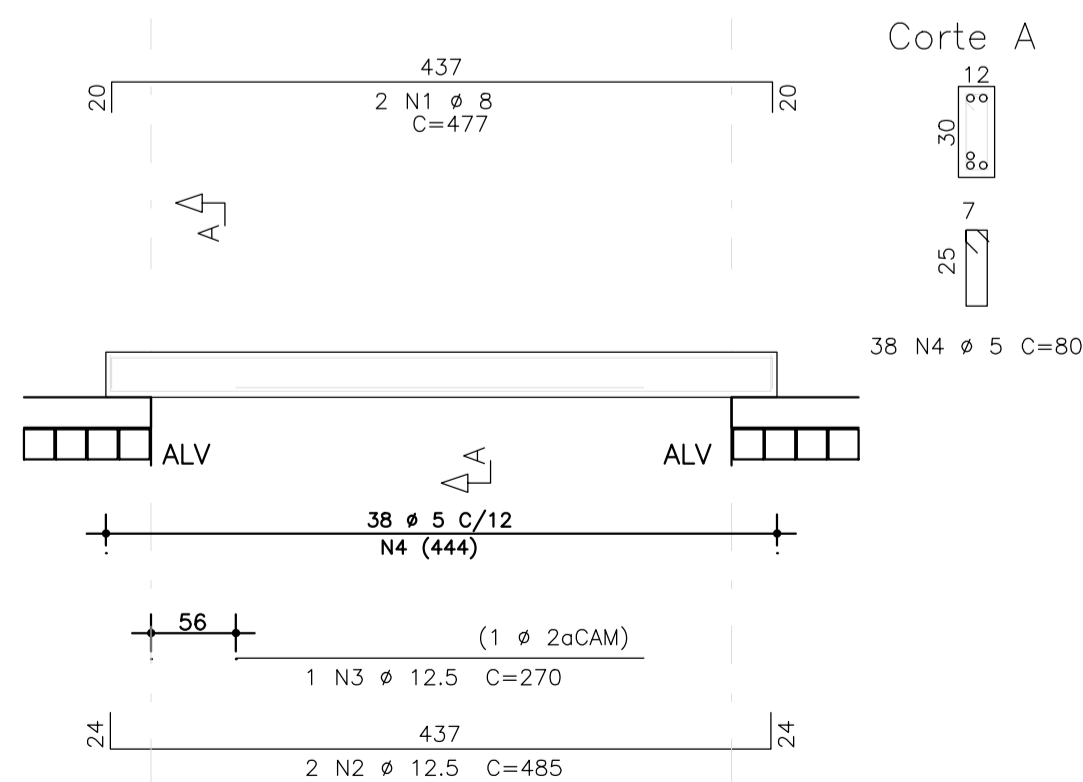
V1 15X40



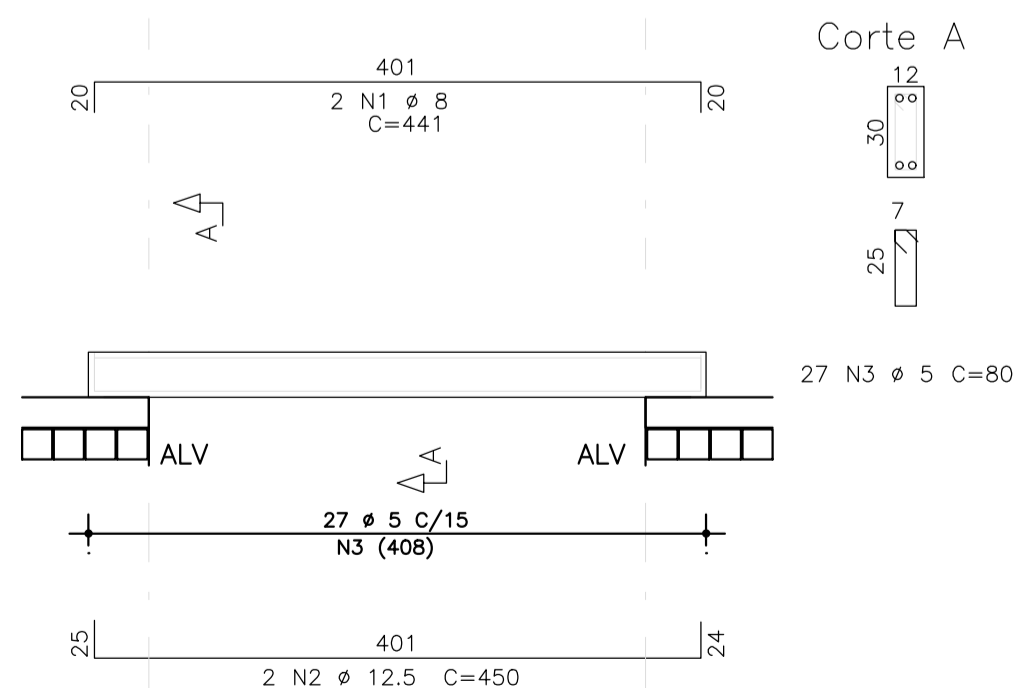
V2 12X30



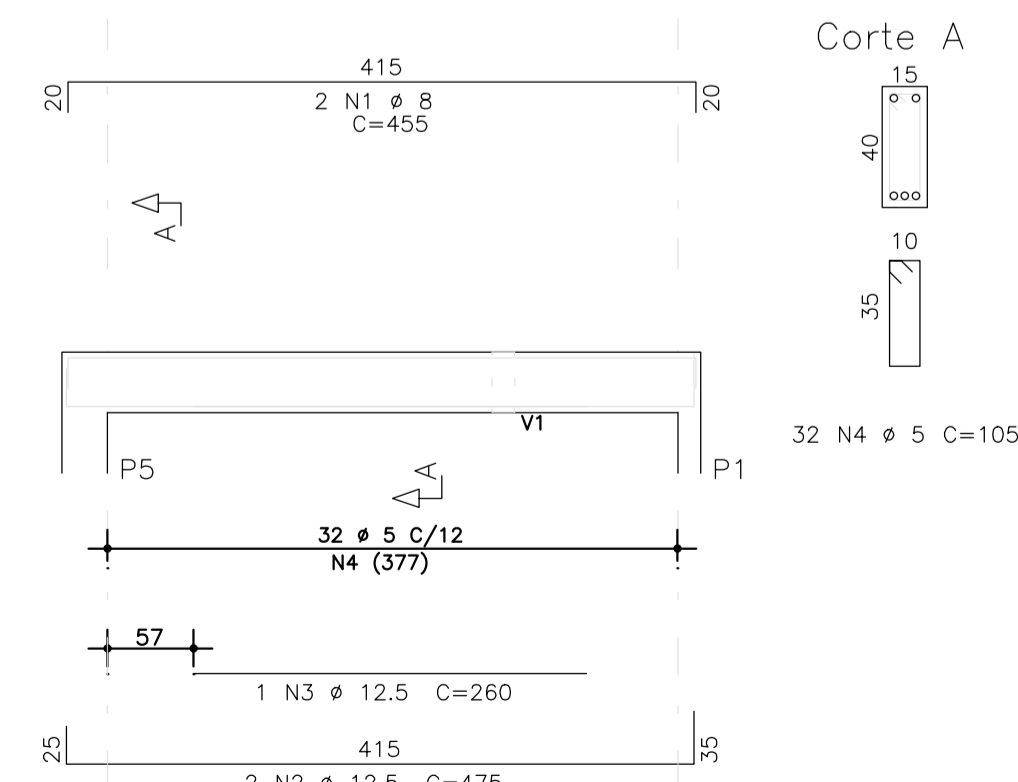
V3 12X30



V4 12X30



V5 15X40



LEGENDA:

CREA PROJETO

CREA CONSTRUÇÃO

CAGECE

COELCE

SEMACE

BOMBEIROS

ISS - P

ISS - C

PREFEITURA

PROPRIETÁRIO  
PROJETA  
CALCULO  
CONSTRUCÃO

NOTAS

A EXECUÇÃO DA ESTRUTURA DEVERÁ SEGUIR CRITERIOSAMENTE AS RECOMENDAÇÕES DAS NORMAS PERTINENTES DA ABNT, ESPECIALMENTE A NBR-14.931/2004. NÃO TIRAR MEDIDAS EM ESCALA, CONFERIR COTAS "IN LOCO". OBSERVAR E ADOPTAR AS CONTRA-FLECHAS (C.F.) INDICADAS. REALIZAR CURA E CONTROLE TECNOLÓGICO DO CONCRETO. NÃO DEIXAR EM CONCRETO APARENTE ELEMENTOS NÃO PREVISTOS COMO TAL. NÃO DEIXAR FURROS E PASSAGENS DE TUBULAÇÕES SUPERIORES A 10cm SEM PREVISÃO EM PROJETO. NÃO PROMOVER ALTERAÇÕES NA ARQUITETURA SEM PRÉVIA AUTORIZAÇÃO DO ENGENHEIRO ESTRUTURAL. ENCHIMENTOS DE LAJES, QUANDO INEVITÁVEIS, DEVERÃO SER REALIZADOS COM CONCRETO LEVE E NÃO PODERÃO TER ESPESSURA SUPERIOR A 10cm. MODIFICAÇÕES NESTE PROJETO E SUA UTILIZAÇÃO EM OBRA DIVERSA DA ABAIXO ESPECIFICADA SUJEITARA OS RESPONSÁVEIS ÀS PENAS DA LEGISLAÇÃO VIGENTE.

REV.	DESCRIÇÃO	DESENHO	DATA	PROJ.	APROV.

**UMPRAUM**  
PROJETOS INTEGRADOS

PROJETO DE ESTRUTURA DE CONCRETO  
ARACATI CLUBE

SETOR: GERAL

FASE: PROJETO EXECUTIVO

ÁREA CONSTRUIDA: 570,00m²

TÍTULO: ARMADURA DAS VIGAS DA COBERTA

ESCALA: 1/50

ARMADURA DAS CINTAS

ESCALA: 1/25

PROJETISTA(S): JOSÉ MARCONDES S. CALDAS - ENG. CIVIL - CREA/CE 38.602-D

NÚMERO: 03

DATA: MARÇO 2018

NOME ARQUIVO: PE-ACL-ESTC-01-04-R00.DWG

04