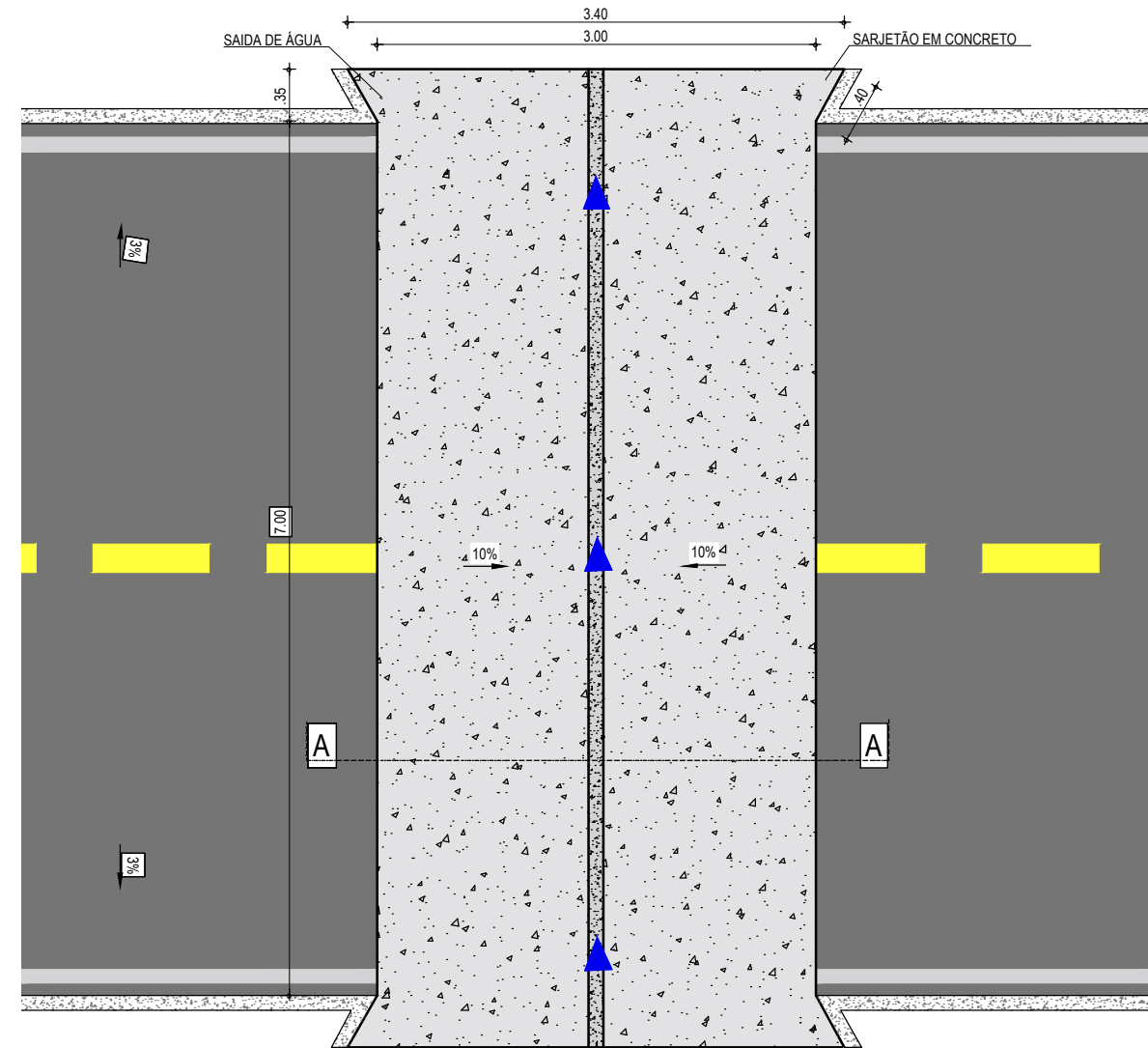
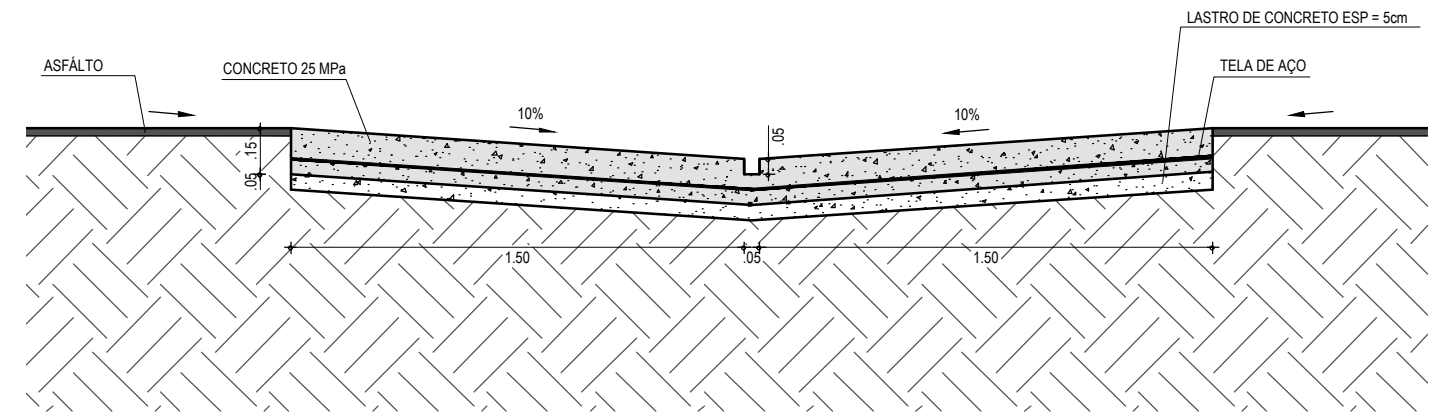


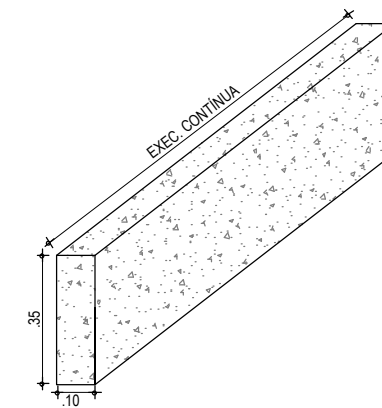
**PROJETO DE DRENAGEM**  
SARJETÃO DE 3,00m x 7,00m



**PLANTA BAIXA**  
ESCALA: 1/50



**CORTE AA - SARJETÃO**  
ESCALA: 1/25



**DETALHE DO MEIO FIO**  
ESCALA: 1/20

**NOTAS**

- O COMPRIMENTO E A DECLIVIDADE MÁXIMA DAS ZONAS DE TRANSIÇÃO, DEVEM SER AJUSTADOS DE MODO A SEREM COMPATÍVEIS COM A CLASSE DE TRÁFEGO DA VIA.
- SOB O SARJETÃO DEVERÃO SER EXECUTADAS AS MESMAS CAMADAS DE BASE E SUB-BASE DO SUBLEITO ADOTADAS NO RESTANTE DA VIA PÚBLICA.
- O ÂNGULO INTERNO ENTRE OS SARJETÕES DEVERÁ SER DE 45°, PREFERENCIALMENTE.

APROVAÇÃO	PROPRIETÁRIO: <b>PREFEITURA MUNICIPAL DE ARACATI/CE</b>	OBRA: <b>PAVIMENTAÇÃO ASFÁLTICA EM TABULEIRO DO CABREIRO</b>
PROJETISTA: <i>Leonardo Silveira Lima</i> <b>LEONARDO SILVEIRA LIMA</b> ENGENHEIRO CIVIL - RNP: 0601581067	EMPRESA CONTRATADA: <b>GEOPAC</b> AV. PADRE ANTÔNIO TOMÁS, N.º 2420, SALA 301 BAIRRO ALDEOTA   FORTALEZA/CE FONE: 85 3241-3147   EMAIL: GEOPAC@GEOPAC.COM.BR	PROJETO: <b>PROJETO DE DRENAGEM</b> CORTE AA - SARJETÃO PLANTA BAIXA
	LOCAL: CABREIRO - ARACATI/CE	PRANCHA: <b>04/06</b>
	DATA: MAIO/2022	ESCALA: INDICADA
		CONTROLE: ARCT C22.43