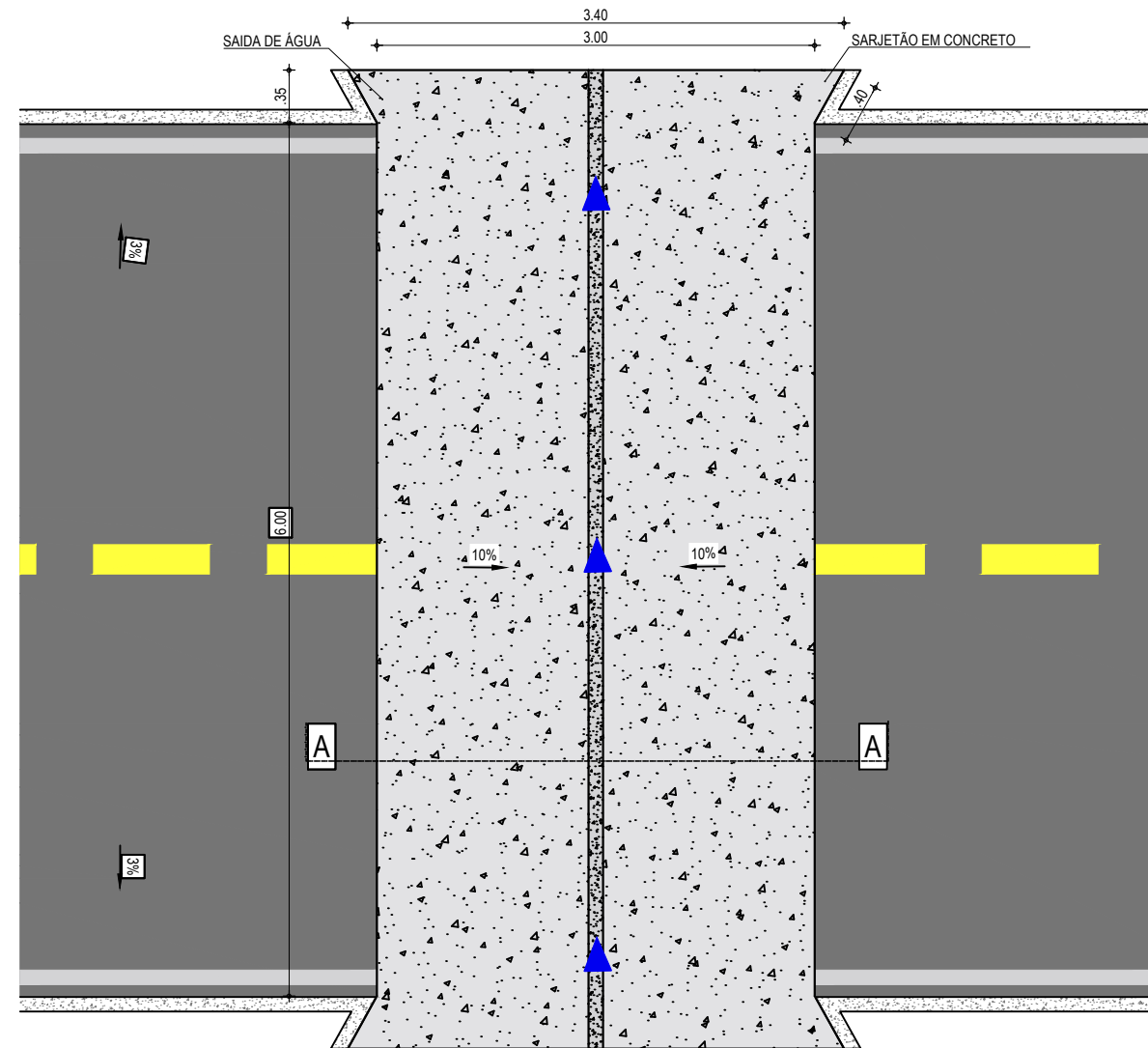
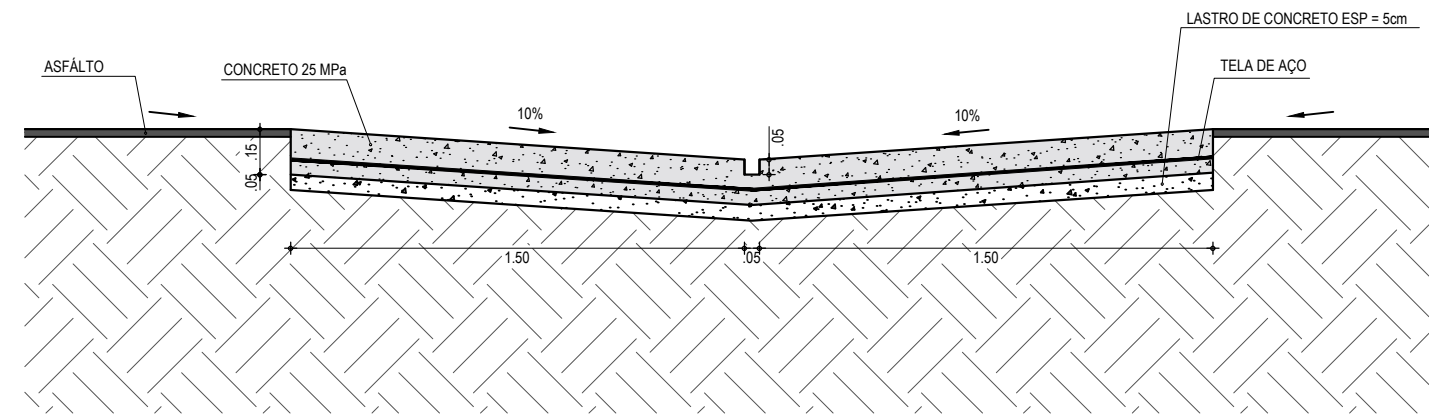


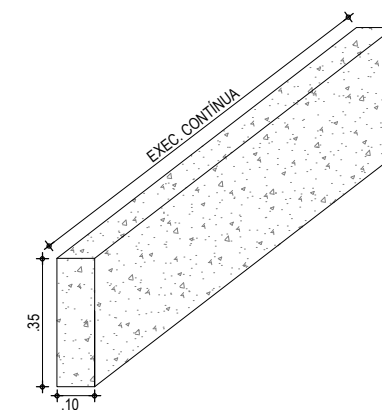
PROJETO DE DRENAGEM
SARJETÃO DE 3,00m x 6,00m



PLANTA BAIXA
ESCALA: 1/50



CORTE AA - SARJETÃO
ESCALA: 1/25



DETALHE DO MEIO FIO
ESCALA: 1/20

NOTAS

- O COMPRIMENTO E A DECLIVIDADE MÁXIMA DAS ZONAS DE TRANSIÇÃO, DEVEM SER AJUSTADOS DE MODO A SEREM COMPATÍVEIS COM A CLASSE DE TRÁFEGO DA VIA.
- SOB O SARJETÃO DEVERÃO SER EXECUTADAS AS MESMAS CAMADAS DE BASE E SUB-BASE DO SUBLEITO ADOTADAS NO RESTANTE DA VIA PÚBLICA.
- O ÂNGULO INTERNO ENTRE OS SARJETÕES DEVERÁ SER DE 45°, PREFERENCIALMENTE.

APROVAÇÃO	PROPRIETÁRIO: PREFEITURA MUNICIPAL DE ARACATI/CE	OBRA: PAVIMENTAÇÃO, SINALIZAÇÃO E DRENAGEM EM DIVERSAS RUAS
PROJETISTA: <i>Leonardo Silveira Lima</i> LEONARDO SILVEIRA LIMA ENGENHEIRO CIVIL - RNP: 0601581067	EMPRESA CONTRATADA: GEOPAC AV. PADRE ANTÔNIO TOMÁS, N.º 2420, SALA 301 BAIRRO ALDEOTA FORTALEZA/CE FONE: 85 3241-3147 EMAIL: GEOPAC@GEOPAC.COM.BR	PROJETO: PROJETO DE DRENAGEM CORTE AA - SARJETÃO PLANTA BAIXA
	LOCAL: ARACATI/CE	PRANCHA: 03/06
	DATA: MAIO/2022	ESCALA: INDICADA
		CONTROLE: ARCT C22.43