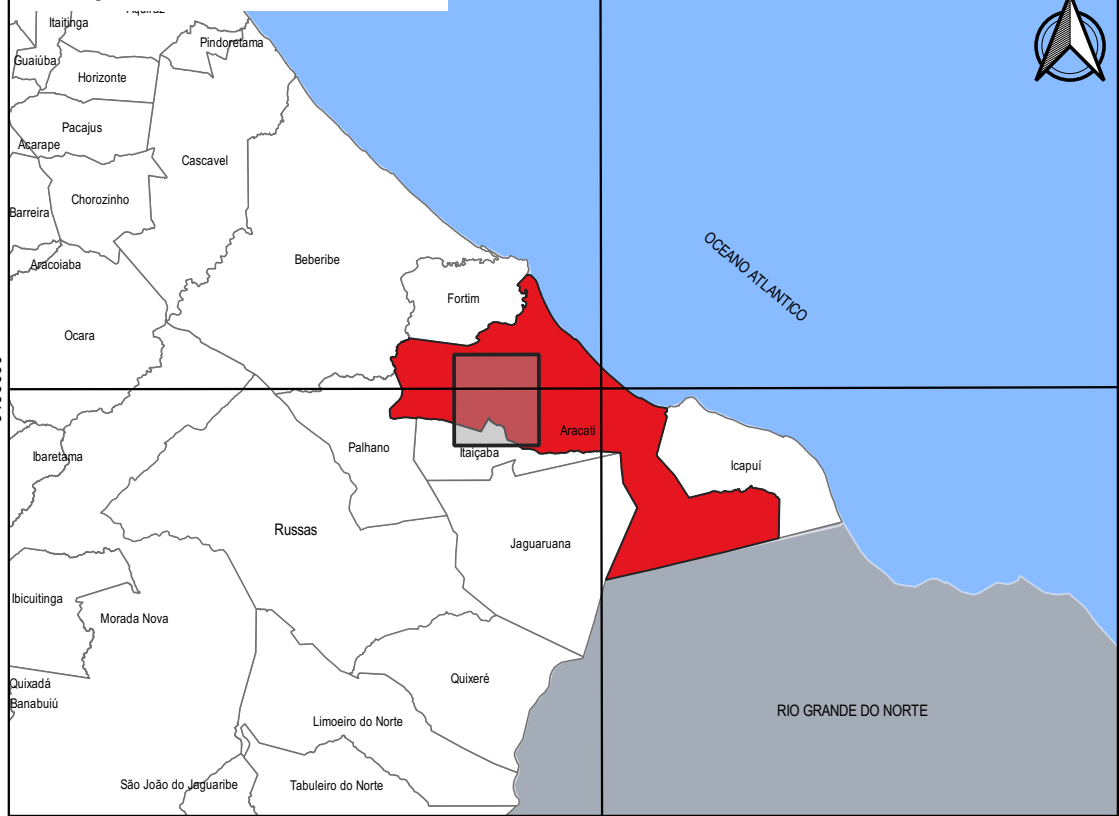
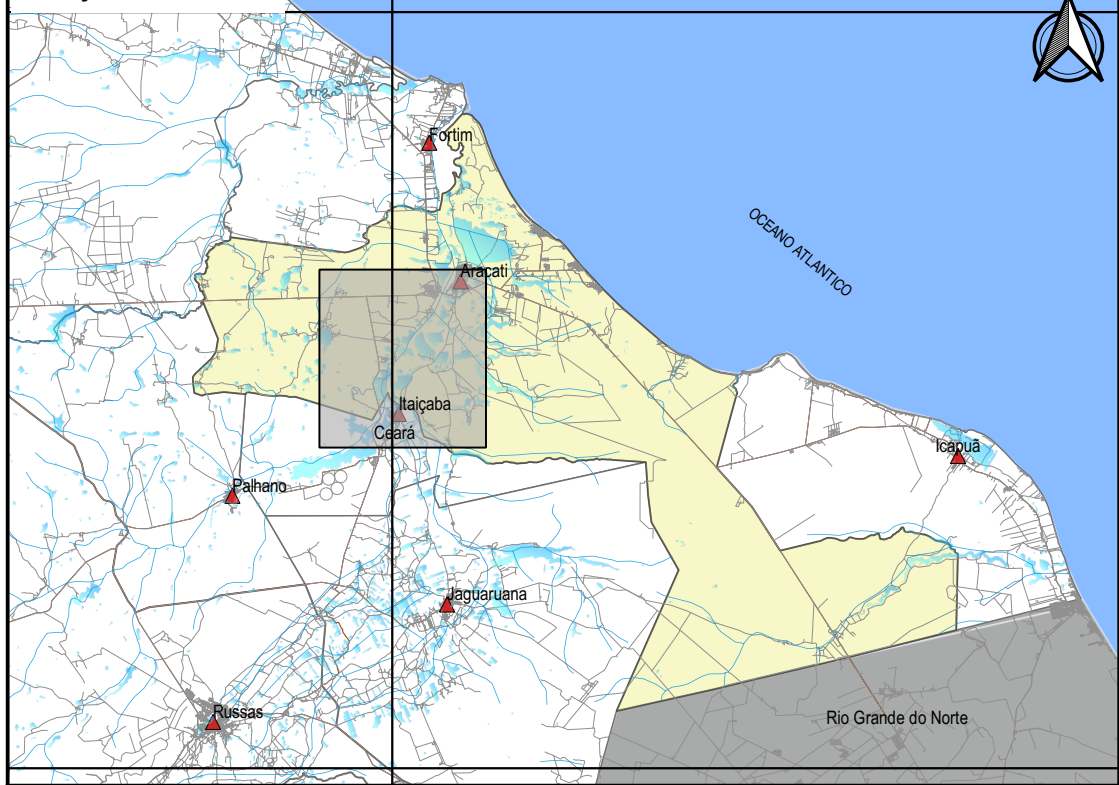


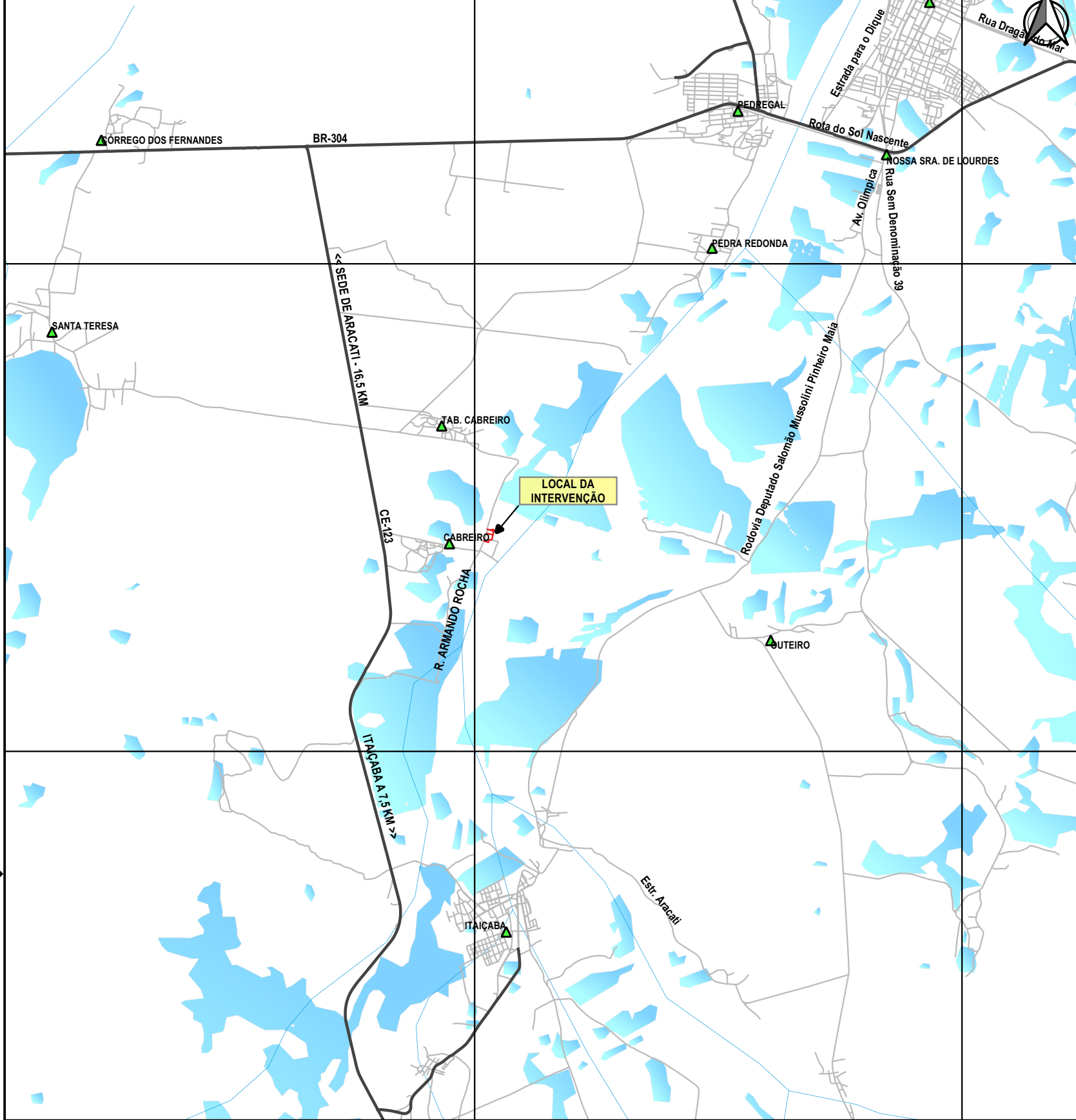
**SITUAÇÃO DO MUNICÍPIO NO ESTADO**



**SITUAÇÃO NO MUNICÍPIO**



**LOCAL DA INTERVENÇÃO**



**LEGENDA**

	SEDE DOS MUNICÍPIOS		ESPELHOS D'ÁGUA
	LOCALIDADES		RIOS
	RUAS		
	RODOVIAS		

APROVAÇÃO:	PROPRIETÁRIO: <b>PREFEITURA MUNICIPAL DE ARACATI - CE</b>	OBRA: <b>PAVIMENTAÇÃO, SINALIZAÇÃO E DRENAGEM</b>
PROJETISTA: 	<b>GEOPAC</b> AV. PADRE ANTONIO TOMÁS, N.º 2420, SALAS 301/302 BARRIO ALDEOTA   FORTALEZA/CE FONE: (85) 3241-3147   EMAIL: GEOPAC@GEOPAC.COM.BR	PROJETO: PLANTA DE LOCALIZAÇÃO CONTEÚDO/IDENTIFICAÇÃO DOS DESENHOS: MAPA DE LOCALIZAÇÃO
LEONARDO SILVEIRA LIMA ENGENHEIRO CIVIL - RNP 0601581067	LOCAL: CABREIRO - ARACATI/CE	FRANCHA: <b>01/08</b> CONTROLE: ARCT C22.43
	DATA: MAIO/2022	ESCALA: 1:70000