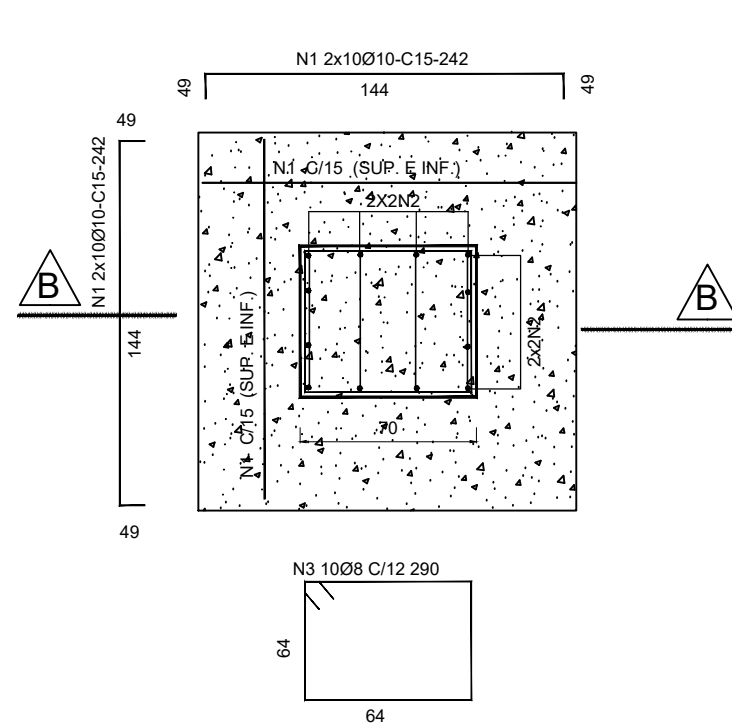
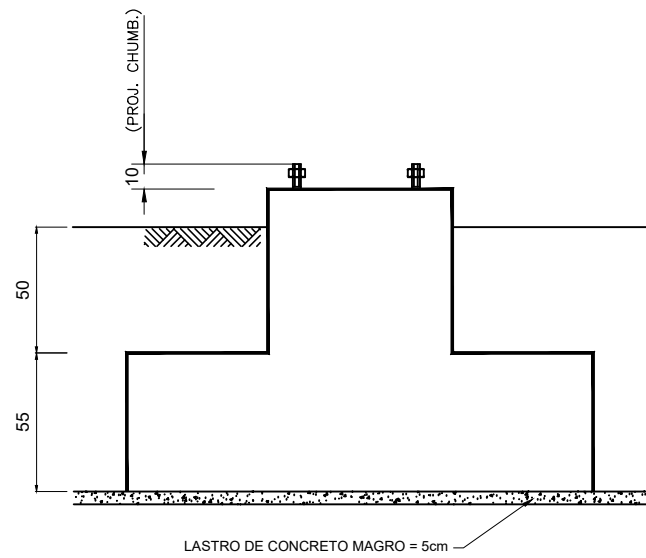


FORMA - PLANTA



ARMAÇÃO - PLANTA

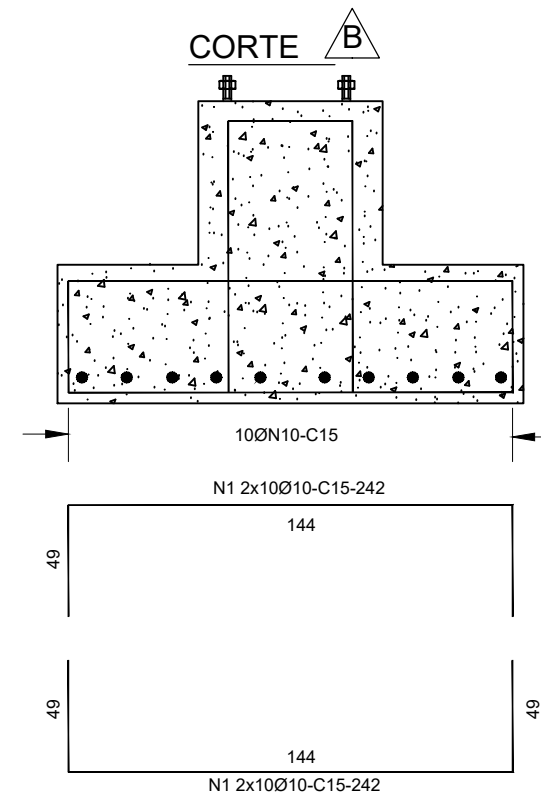


TABELA DE FERRO

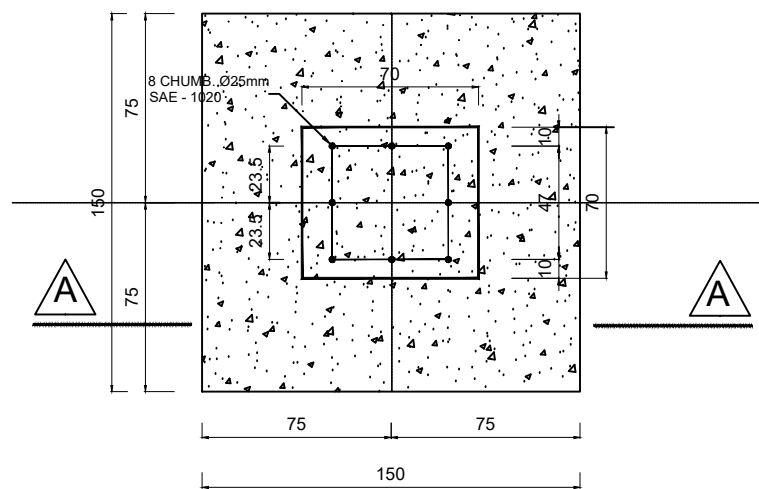
CA-50A	N	Ø	Q	COMPRIMENTO	
				UNIT(m)	TOTAL(m)
	1	10	20	242	48,40
	2	6,3	8	346	27,68
	3	8	10	290	29,00

TABELA RESUMO

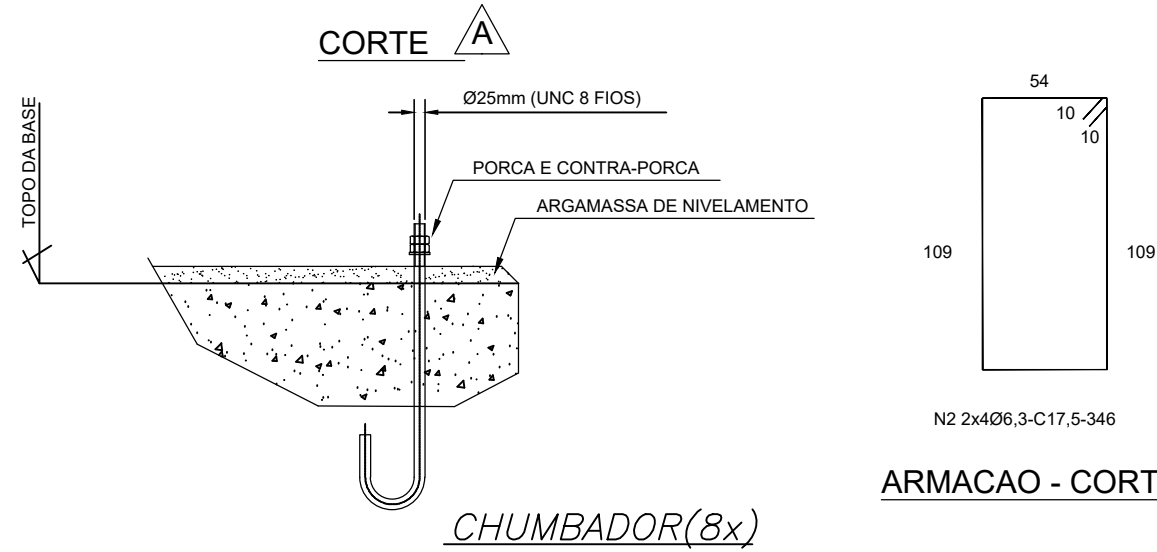
Ø	COMPR.(m)	PESO (Kg)
6,3	27,68	7,0
8	29,00	12,0
10	48,40	31,0
TOTAL		50,0

NOTAS - FUNDAÇÃO:

- 1 - FCK > 15MPa (150 KGF/CM2)
- 2 - AÇO CA-50
- 3 - COBRIMENTO DAS ARMADURAS = 3cm EXCETO NA FACE INFERIOR ONDE C = 5cm
- 4 - VOLUME DE CONCRETO $V_c = 4,08 \text{ m}^3$
VOLUME DE AREIA $V_a = 4,40 \text{ m}^3$
ÁREA DE FORMA $A = 8,80 \text{ m}^2$
- 5 - AS BARRAS N8 E N9 SO EXISTIRÃO QUANDO FOREM UTILIZADAS BROCAS
- 6 - ASSENTAR OS BLOCOS COM ARGAMASSA DE CIMENTO E AREIA 1:3
- 7 - USAR BROCAS PARA SOLOS COM CAPACIDADE DE SUPORTE MENOR QUE 2.0 kgf/cm².
- 8 - REATERRA A VALA AO REDOR DA FUNDAÇÃO EM CAMADAS DE 20 CM UMEDECIDAS E MUITO BEM COMPACTADAS COM SOQUETE MANUAL.



CORTE A-A



ARMAÇÃO - CORTE

	PROJETO: SINALIZAÇÃO INDICATIVA - SEMI PÓRTICO TRELIÇADO	ASSUNTO: DET. ARMAÇÃO	PRANCHA: 2/2	
	ENGENHEIRO: FILIPE OLIVEIRA	DESENHO:		ESCALA:
	SECRETARIA: SEINFRA	DATA: MAIO/2022		
	LOCAL:			